

# 漁海況情報

平成 27 年 11 月 6 日 第 14 号 (通巻 574 号)

山口県水産研究センター 外海研究部 〒759-4106 長門市仙崎 2861-3

TEL : 0837-26-0711 FAX : 0837-26-1042 Mail : a16402@pref.yamaguchi.lg.jp

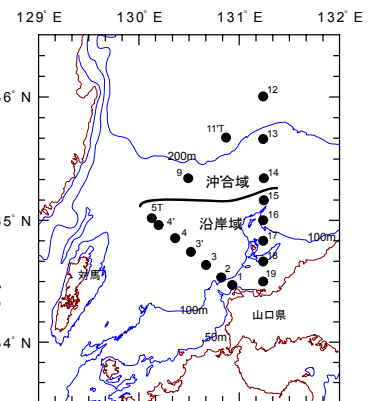
【海鳴りネットワーク】 <http://www.pref.yamaguchi.lg.jp/cms/a16500/uminari/uminari-top.html>

## 【くろしおによる海洋観測】

11月4～5日に漁業調査船「くろしお」で海洋観測を実施しました。

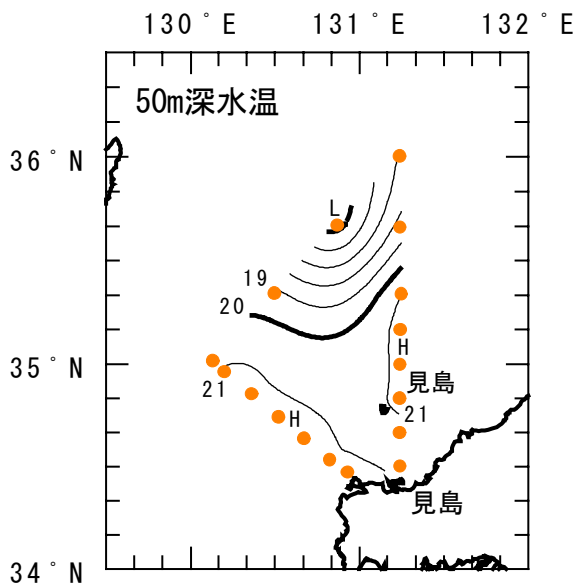
今月の沿岸域の50m、100m水温は、「平年並み～やや低め」でした。沖合域では「やや低め」でした。

ここで平年とは30年間(1981～2010年)の平均値のことです。



海洋観測点

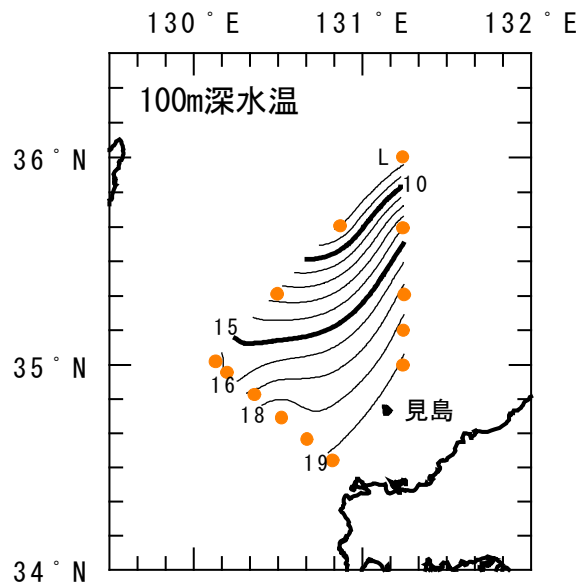
## 【50m 深水温分布】



沖合域では 14～20℃台で「やや低め」でした。

沿岸域は 20～21℃台を示し、「平年並み」でした。見島周辺では 20～21℃台で、前月よりも約 1℃低下しました。

## 【100m 深水温分布】

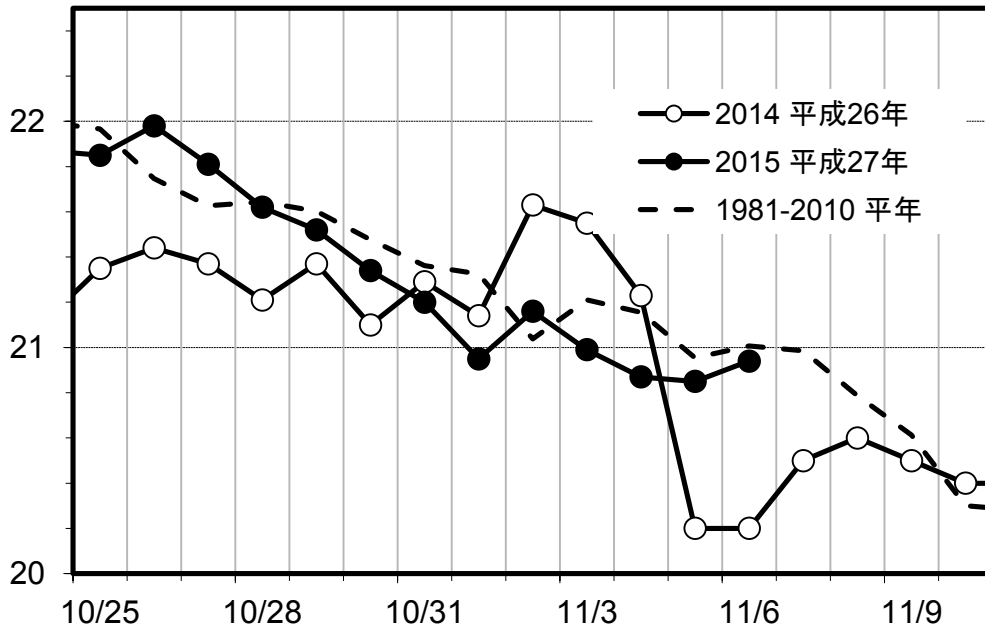


沖合域では 7～15℃台で「やや低め」でした。冷水は前月よりも南下傾向がやや強くなりました。

沿岸域では 16～19℃台を示し「やや低め」でした。見島周辺では 19℃台でした。

## 【萩-見島フェリー観測の表層水温】

(°C)



10月25日以降の萩沖表層水温は、ゆるやかに下降しています。本期間では、概ね平年並み（平年に比べ0.4°C低め～0.2°C高めの間での変動）で推移しました。

11月6日は20.9°Cで、平年と比べ0.1°C低め、前年と比べ0.7°C高めでした。

## 【他県の情報】

長崎県 — 10/29～11/4の漁模様 —

### <中小型まき網>

西彼地区：マサバなどを1日1統当たり40トンの水揚げで、前週の2.7倍（前年を上回った）。

北松南部地区：ウルメイワシなどを1日1統当たり4トンの水揚げで、前週の2倍（前年を下回った）。

### <イカ釣り>

対馬東岸地区：ケンサキイカを1日1統当たり59kgの水揚げで、前週の1.7倍（前年を上回った）。

壱岐勝本地区：ケンサキイカを1日当たり約1トンの水揚げで、前週の1.3倍（前年を上回った）。

\*長崎県漁海況週報2917号から抜粋