

# 漁海況情報

平成 27 年 4 月 24 日 第 1 号 (通巻 561 号)

山口県水産研究センター 外海研究部 〒759-4106 長門市仙崎 2861-3

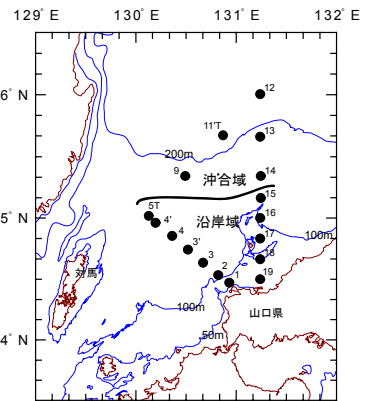
TEL : 0837-26-0711 FAX : 0837-26-1042 Mail : a16402@pref.yamaguchi.lg.jp

【海鳴りネットワーク】 <http://www.pref.yamaguchi.lg.jp/cms/a16500/uminari/uminari-top.html>

## 【くろしおによる海洋観測】

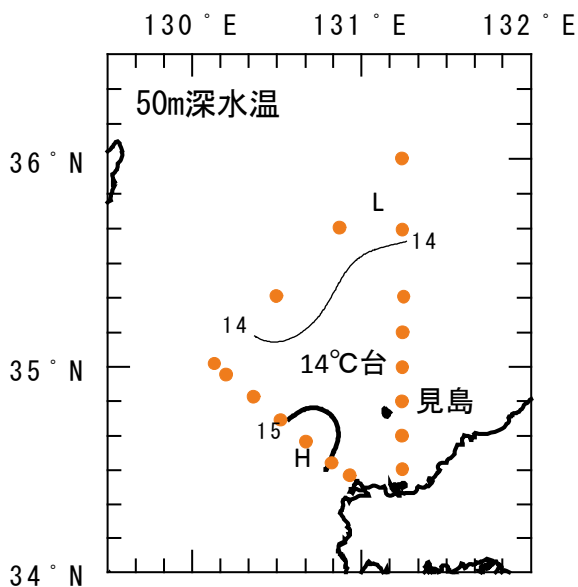
4 月 21 日～22 日に漁業調査船「くろしお」で海洋観測を実施しました。

今月の 50m 水温は、沿岸域、沖合域ともに「やや高め」、100m 水温は、沿岸域で「やや高め」、沖合域で「平年並み」となりました。Sta. 14 (沖千里) から陸岸にかけてノクチルカ赤潮が見られました。平年とは 30 年間 (1981～2010 年) の平均値のことです。



海洋観測点

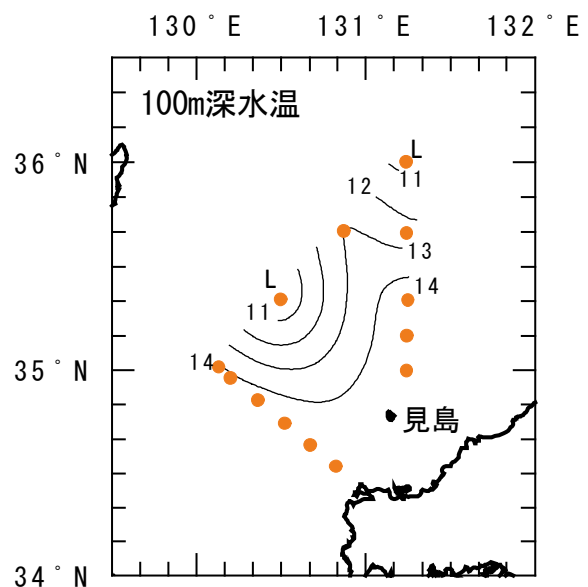
## 【50m 深水温分布】



沖合域では 13～14°C 台で「やや高め」でした。

沿岸域は先月から約 1°C 昇温し 14～15°C 台を示し、「やや高め」でした。見島周辺では 14°C 台でした。

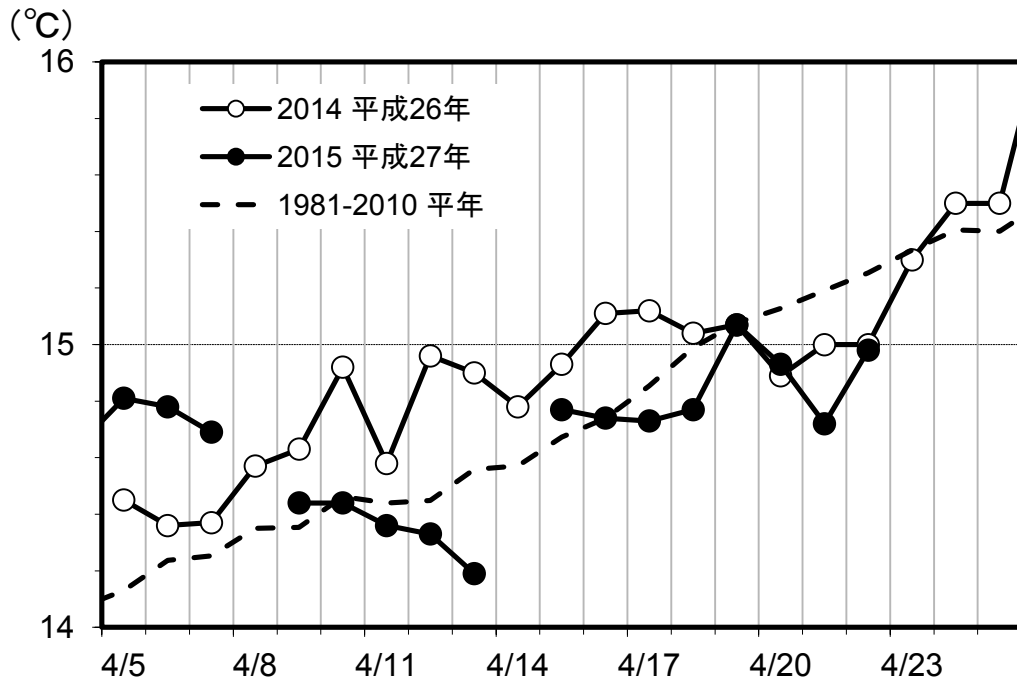
## 【100m 深水温分布】



沖合域では 10～14°C 台で「平年並み」でした。冷水の張り出しは弱めです。

沿岸域では 14°C 台を示し「やや高め」でした。見島周辺では先月よりも約 1°C 上がり 14°C 台でした。

## 【萩-見島フェリー観測の表層水温】



萩沖の表層水温は、4月9日以降、平年値よりやや低めで推移しながら、徐々に昇温しています。4月23日は15.0°Cで、平年と比べ0.4°C低め、前年と比べ0.3°C低めとなりました。

## 【日本海海況予報】

国立研究開発法人 水産総合研究センター日本海区水産研究所が4月8日に発表した平成27年度第1回日本海海況予報（抜粋）をお知らせします。

予報期間：平成27年4月中旬～6月

島根沖冷水：島根沖冷水の張り出しは、“やや弱め”で経過する。

対馬暖流域表面水温：“平年並み”で経過する。

対馬暖流域50m深水温：“平年並み”で経過する。