

# 漁海況情報

平成 28 年 8 月 8 日 第 9 号 (通巻 590 号)

山口県水産研究センター 外海研究部 〒759-4106 長門市仙崎 2861-3

TEL : 0837-26-0711 FAX : 0837-26-1042 Mail : a16402@pref.yamaguchi.lg.jp

【海鳴りネットワーク】 <http://www.pref.yamaguchi.lg.jp/cms/a16500/uminari/uminari-top.html>

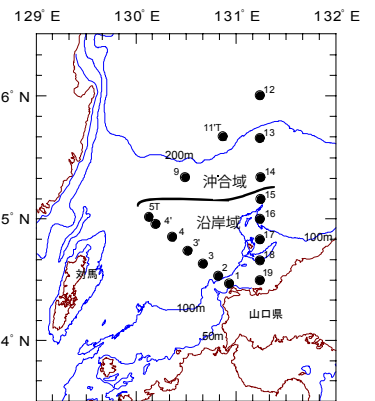
## 【かいせい による海洋観測】

8 月 3~4 日に漁業調査船「かいせい」で海洋観測を実施しました。

沖合の冷水の張り出しが弱いため、沖合域の 50m, 100m 水温は、やや高め でした。

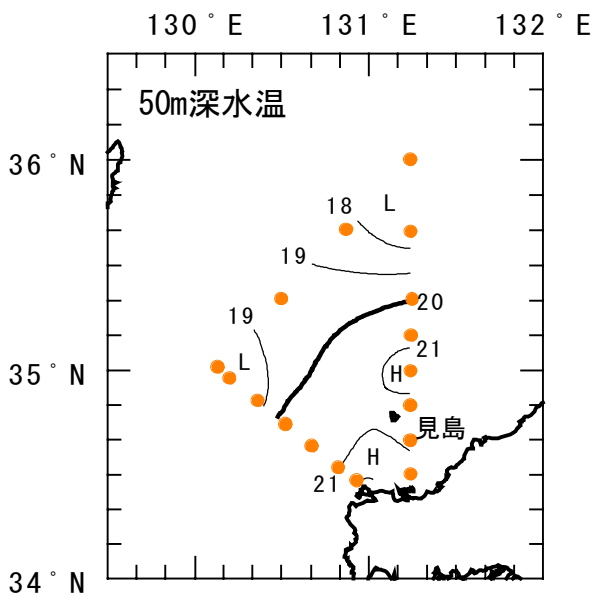
沿岸域でも高め (平年並み~やや高め) でした。

ここで平年とは 30 年間 (1981~2010 年) の平均値のことです。



海洋観測点

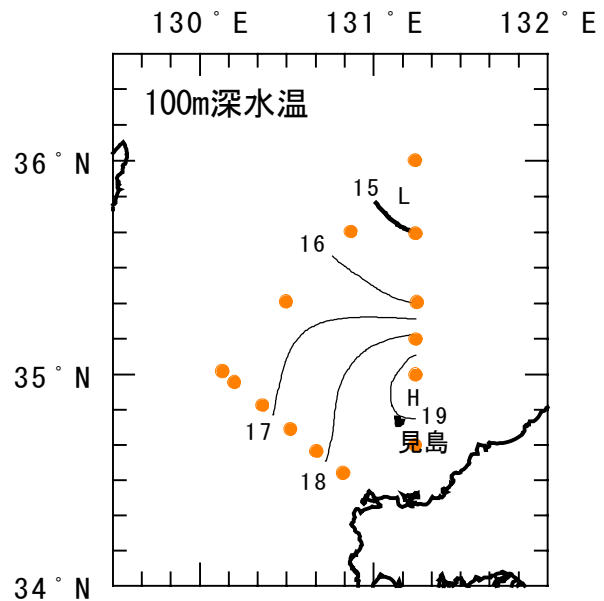
## 【50m 深水温分布】



沖合域では 17~19°C 台を示し「やや高め」でした。

沿岸域は 18~21°C 台を示し、「平年並み」でした。見島周辺では 20~21°C 台でした。

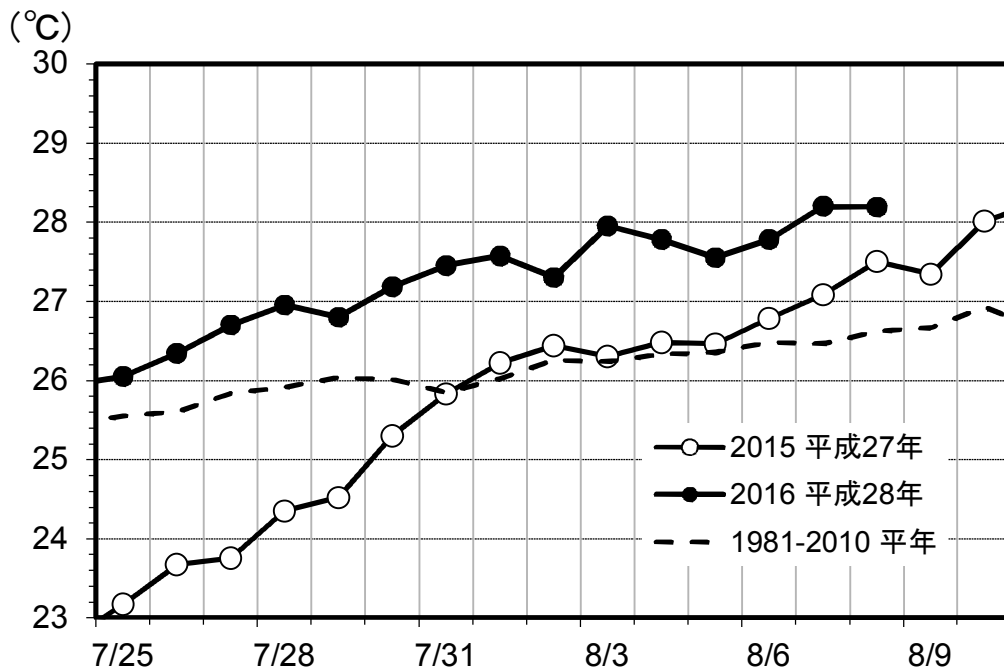
## 【100m 深水温分布】



沖合の冷水は、6 月以降、北偏傾向にあります。そのため、沖合域では 14~16°C 台で「やや高め」でした。

沿岸域では 16~19°C 台を示し「やや高め」でした。見島周辺では 18~19°C 台でした。

## 【萩-見島フェリー観測の表層水温】



萩沖の表層水温は、8月に入っても平年（30年平均値）に比べ高い傾向が続いています。7月15日以降、平年に比べ0.5～1.7℃高めで推移しています。8月8日の水温は28.2℃で、平年に比べ1.6℃高め、前年に比べ0.7℃高めでした。

## 【他県の情報】

長崎県 — 平成28年7月28日～8月3日の漁模様 —

### ＜中小型まき網＞

西彼地区：マイワシなどを1日1統当たり22トンの水揚げで、前週の2.4倍（前年を上回った）。

北松南部地区：カタクチイワシなどを1日1統当たり13トンの水揚げで、前週の1.3倍（前年並み）。

### ＜イカ釣り＞

対馬東岸地区：ケンサキイカを1日1統当たり53kgの水揚げで、前週並み（前年並み）。

壱岐勝本地区：ケンサキイカを1日当たり4.6トンの水揚げで、前週の2.3倍（前年を上回った）。

\*長崎県漁海況週報2953号から抜粋