

漁海況情報

平成30年11月9日 第19号 (通巻641号)

山口県水産研究センター 外海研究部 〒759-4106 長門市仙崎 2861-3

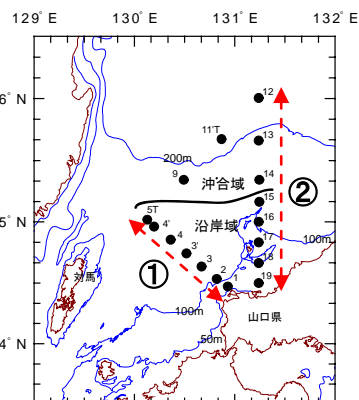
TEL : 0837-26-0711 FAX : 0837-26-1042 Mail : a16402@pref.yamaguchi.lg.jp

【海鳴りネットワーク】 <http://www.pref.yamaguchi.lg.jp/cms/a16500/uminari/uminari-top.html>

漁業調査船「かいせい」による海洋観測 (11月1日~2日)

■ 水温評価

	沖合域		沿岸域	
	観測値	評価	観測値	評価
50m	20.14°C	平年並み (+0.4°C)	21.33°C	平年並み (+0.1°C)
100m	16.62°C	やや高め (+1.8°C)	20.25°C	やや高め (+0.8°C)

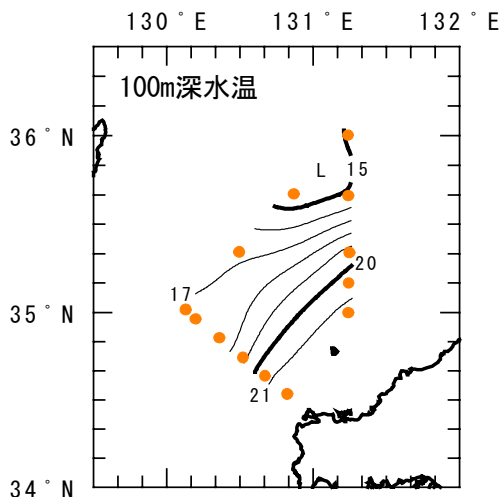
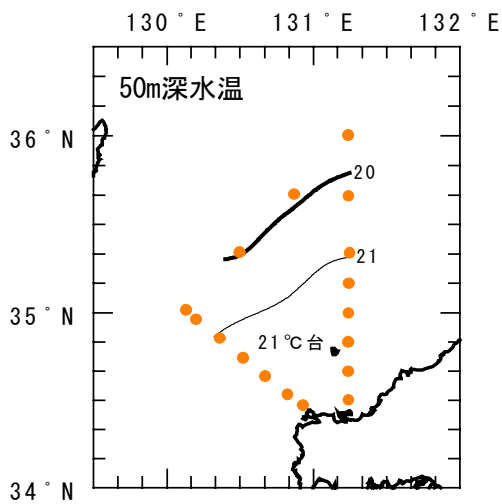


海洋観測点

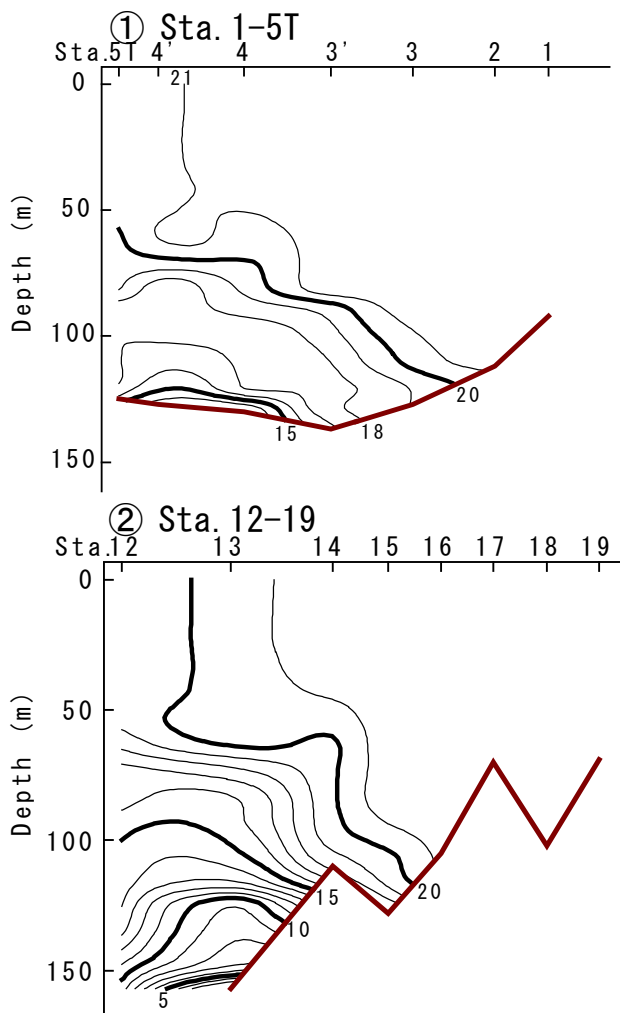
※平年 : 30年間 (1981~2010年) の平均値

※括弧 () 内は平年偏差

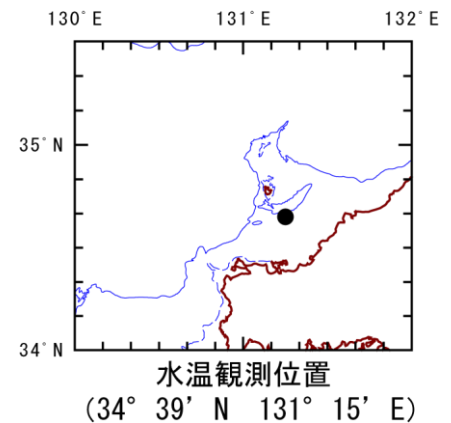
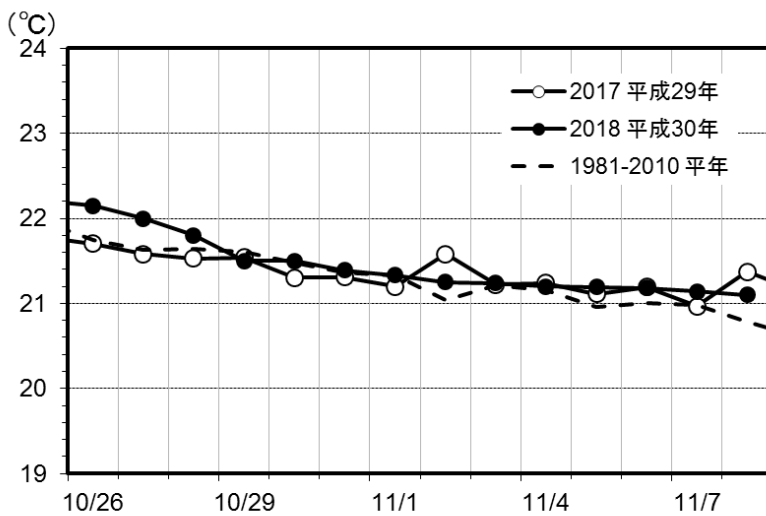
■ 水温水平分布図



■ 水温鉛直断面図



萩-見島フェリー「おにようず」による表層水温観測（10月26日～11月8日）



- ・ 萩沖表層水温は、10月26日以降、概ね平年よりも高めで推移しています（-0.1～+0.4°C）。
- ・ 11月8日の水温は21.1°Cで、平年に比べ0.3°C高めでした（前年に比べ0.3°C低め）。

他県の漁況について

- 長崎県（平成30年10月25日～31日）
（長崎県総合水産試験場、漁海況週報第3063号）

中小型まき網

※月夜間と台風の影響で出漁が少なかった

西彼地区：マアジなどが1日1統あたり2トンの水揚げ（前年を下回る）

五島奈留地区：マアジなどが1日1統あたり0.4トンの水揚げ（前年を下回る）

北松南部地区：マサバなどが1日1統あたり8トンの水揚げで（前年並）

いか釣り

対馬東岸地区：ケンサキイカが1日1統あたり26kgの水揚げ（前年を下回る）