

漁海況情報

平成30年6月12日 第5号 (通巻627号)

山口県水産研究センター 外海研究部 〒759-4106 長門市仙崎 2861-3

TEL : 0837-26-0711 FAX : 0837-26-1042 Mail : a16402@pref.yamaguchi.lg.jp

【海鳴りネットワーク】 <http://www.pref.yamaguchi.lg.jp/cms/a16500/uminari/uminari-top.html>

長崎県～鳥取県 6 県ケンサキイカ情報

6 県（鳥取県、島根県、山口県、福岡県、佐賀県、長崎県）

共同でケンサキイカ情報を作成しましたので、お知らせ
します。

参画機関（連絡先電話番号）

鳥取県水産試験場 (0859-45-4500)

島根県水産技術センター (0855-22-1720)

山口県水産研究センター (0837-26-0711)

福岡県水産海洋技術センター (092-806-0876)

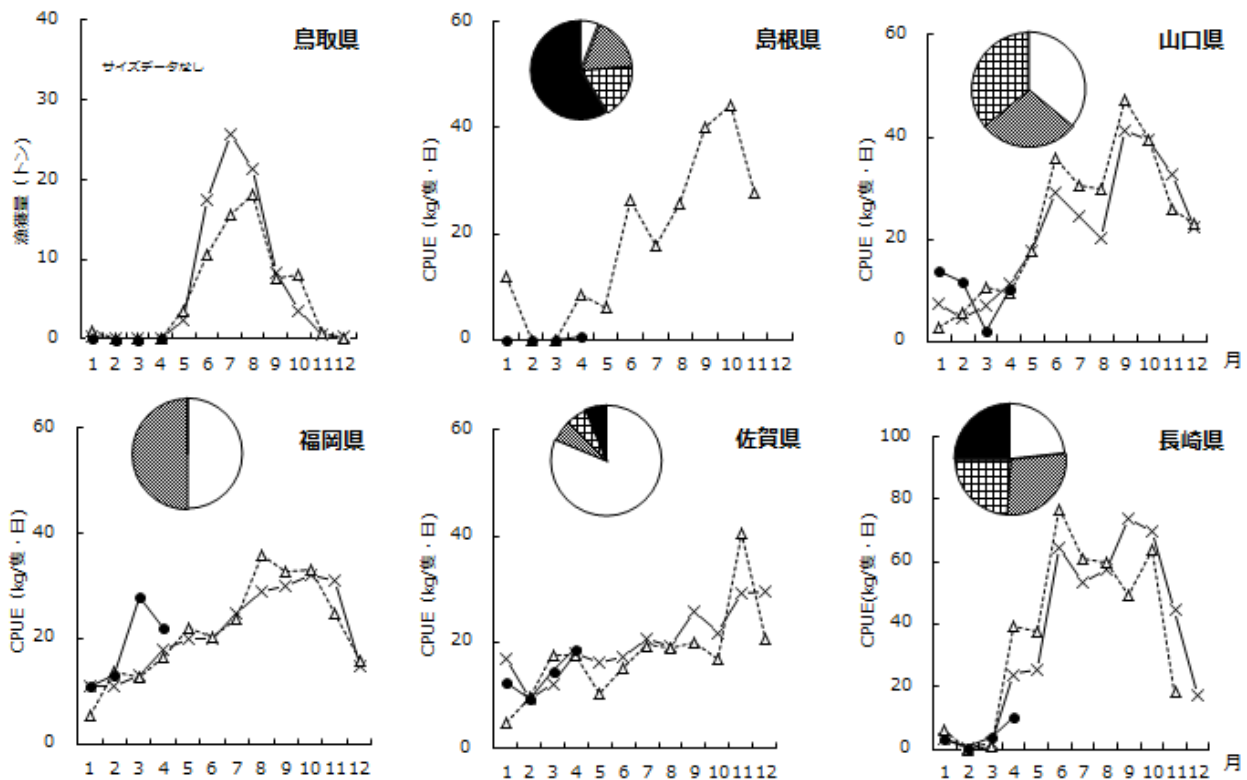
佐賀県玄海水産振興センター (0955-74-3021)

長崎県総合水産試験場 (095-850-6304)

【4月のイカ釣り漁況】

鳥取県	主要漁港の水揚量は、前年、平年を下回りました（前年比 34%、平年比 59%）。
島根県	主要 7 港の水揚量は、78kg でした（前年比 6%、平年比 20%）
山口県	代表 2 地区の水揚量は、前年並みで、平年を下回りました（前年比 98%、平年比 30%）
福岡県	代表港の水揚量は、前年、平年を下回りました（前年比 79%、平年比 86%）
佐賀県	標本漁港の水揚量は、前年値、平年値を上回りました（前年比 115%、平年比 110%）
長崎県	標本漁協の水揚量は、前年値、平年値を下回りました（前年比 18%、平年比 41%）

★円グラフは漁獲サイズの割合を、折れ線グラフは漁獲量またはCPUEの推移を示しています（CPUEは1隻1日当たりの漁獲量kg）



円グラフ
の凡例

- 2段
- 2.5段
- ▨ 3段
- 3.5段以下

折れ線
グラフの
凡例

- ×— 5年平均
- △--- 前年
- 今年