

# 漁海況情報

平成30年6月5日 第4号 (通巻626号)

山口県水産研究センター 外海研究部 〒759-4106 長門市仙崎 2861-3

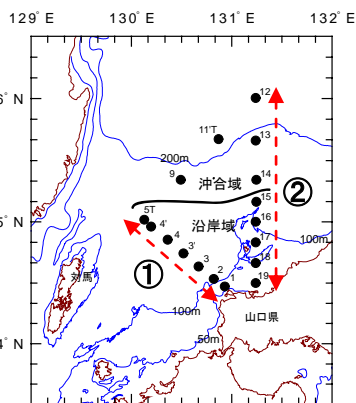
TEL : 0837-26-0711 FAX : 0837-26-1042 Mail : a16402@pref.yamaguchi.lg.jp

【海鳴りネットワーク】 <http://www.pref.yamaguchi.lg.jp/cms/a16500/uminari/uminari-top.html>

## 漁業調査船「かいせい」による海洋観測 (5月31~6月1日)

### ■ 水温評価

	沖合域	沿岸域
50m	平年並み (+0.5°C)	やや高め (+0.7°C)
100m	平年並み (+0.2°C)	やや高め (+1.0°C)

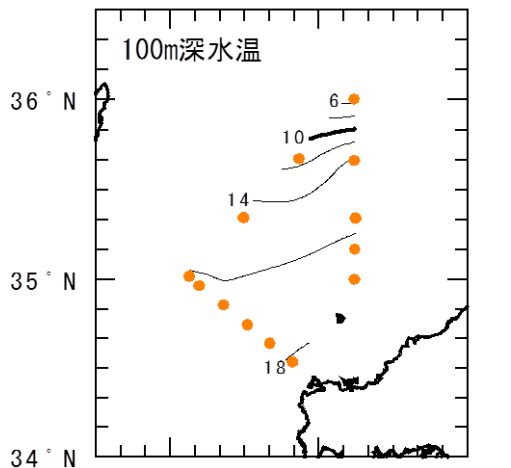
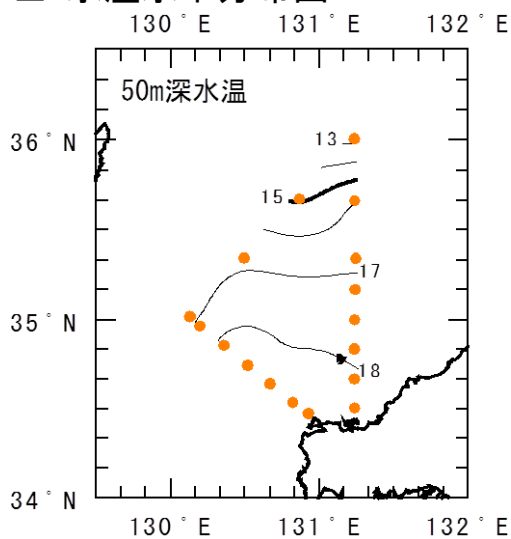


海洋観測点

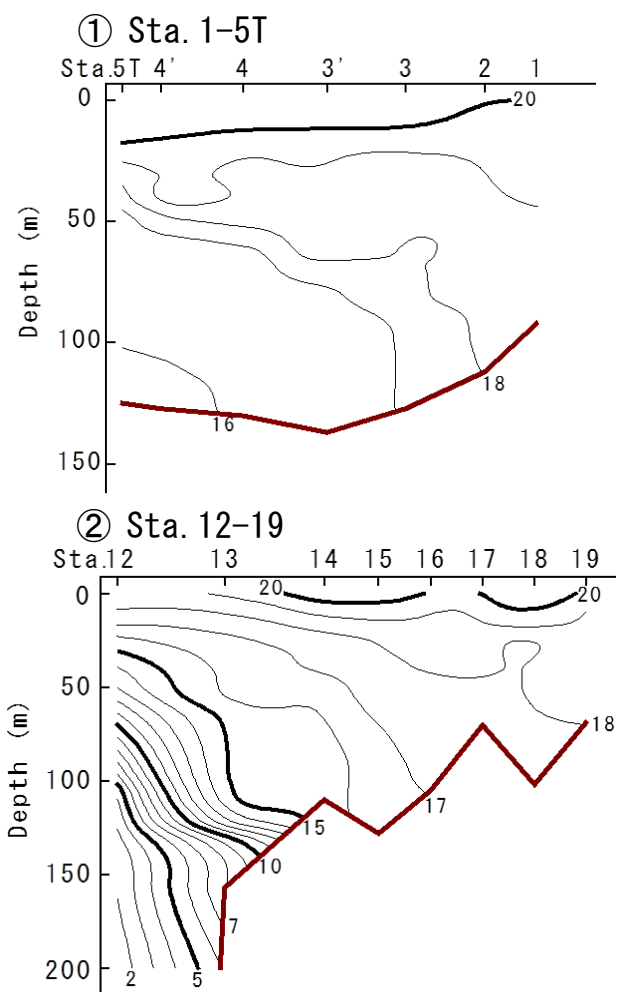
※平年：30年間（1981~2010年）の平均値

※括弧（）内は平年偏差

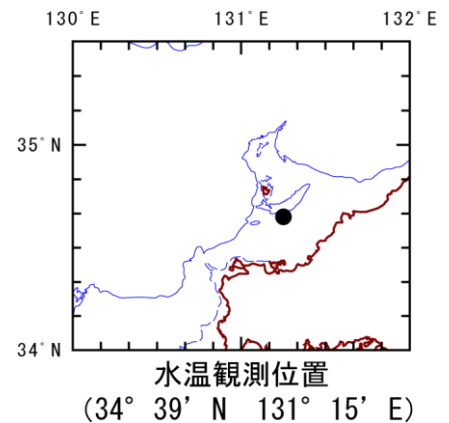
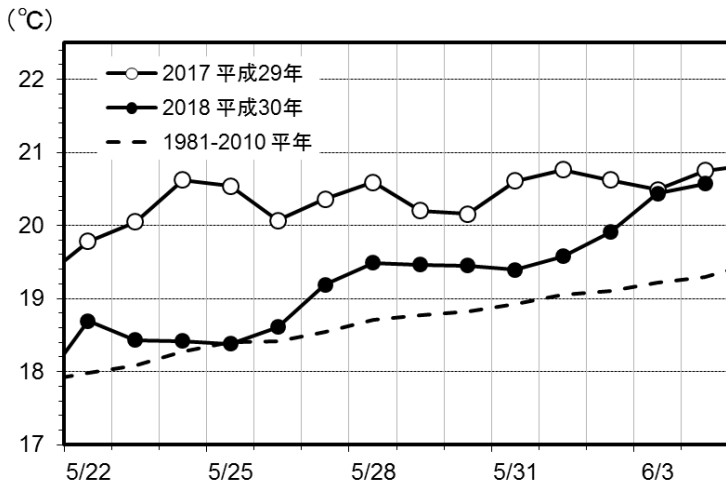
### ■ 水温水平分布図



### ■ 水温鉛直断面図



## 萩-見島フェリー「おにようず」による表層水温観測（5月22日～6月4日）



- ・萩沖表層水温は、5月下旬以降 18.4～20.6°Cの範囲で、平年よりも概ね高め（-0.02～+1.3°C）で推移しており、昇温傾向にあります。
- ・6月4日の水温は20.6°Cで、平年に比べ1.3°C高めでした（前年に比べ0.2°C低め）。

## 他県の漁況について

### ■長崎県（平成30年5月24日～30日）

（長崎県総合水産試験場、漁海況週報第3042号）

#### 中小型まき網

西彼地区：カタクチイワシが1日1統あたり3トンの水揚げ（前年並）

五島奈留地区：マアジなどが1日1統あたり0.4トンの水揚げ（前年を下回る）

北松南部地区：カタクチイワシなどが1日1統あたり7トンの水揚げ（前年並）

#### いか釣り

対馬東岸地区：スルメイカが1日1統あたり11kgの水揚げ（前年並）  
ケンサキイカが1日1統あたり34kgの水揚げ（前年並）

壱岐勝本地区：スルメイカが1日あたり426kgの水揚げ（前年を下回る）  
ケンサキイカが1日あたり998kgの水揚げ（前年を上回る）