

# 漁海況情報

平成30年5月16日 第3号 (通巻625号)

山口県水産研究センター 外海研究部 〒759-4106 長門市仙崎 2861-3

TEL : 0837-26-0711 FAX : 0837-26-1042 Mail : a16402@pref.yamaguchi.lg.jp

【海鳴りネットワーク】 <http://www.pref.yamaguchi.lg.jp/cms/a16500/uminari/uminari-top.html>

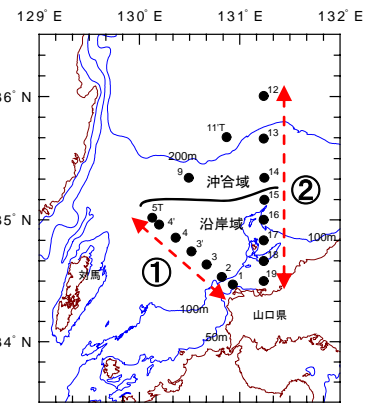
## 漁業調査船「かいせい」による海洋観測 (5月10~11日)

### ■ 水温評価

	沖合域	沿岸域
50m	やや高め (+0.8°C)	かなり高め (+1.3°C)
100m	平年並み (+0.5°C)	やや高め (+0.9°C)

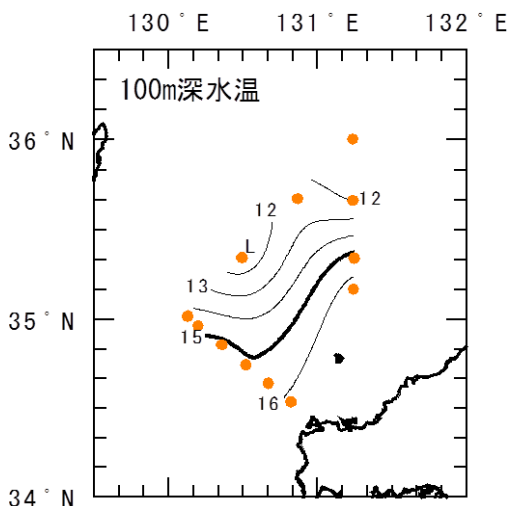
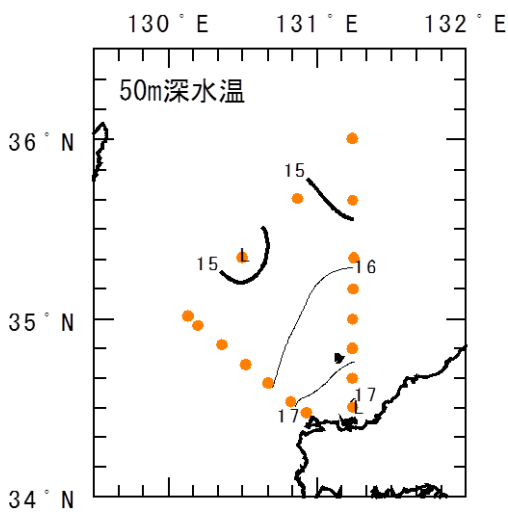
※平年：30年間（1981～2010年）の平均値

※括弧（）内は平年偏差

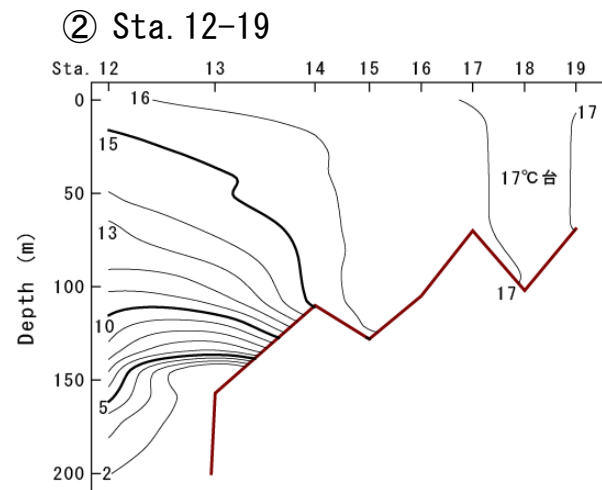
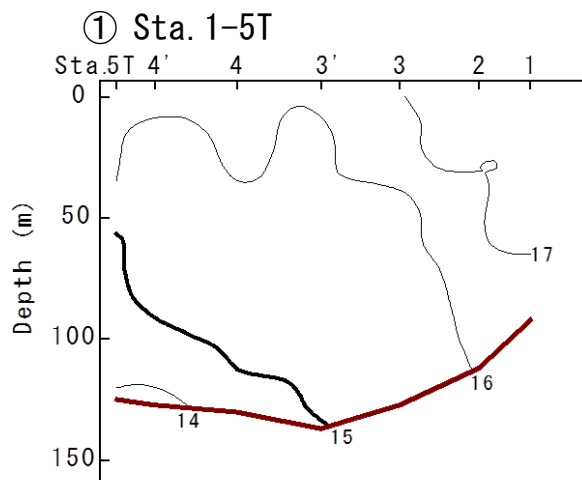


海洋観測点

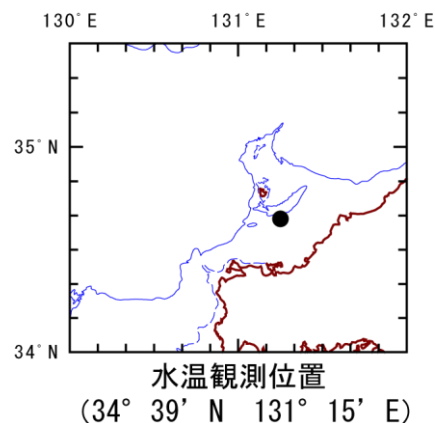
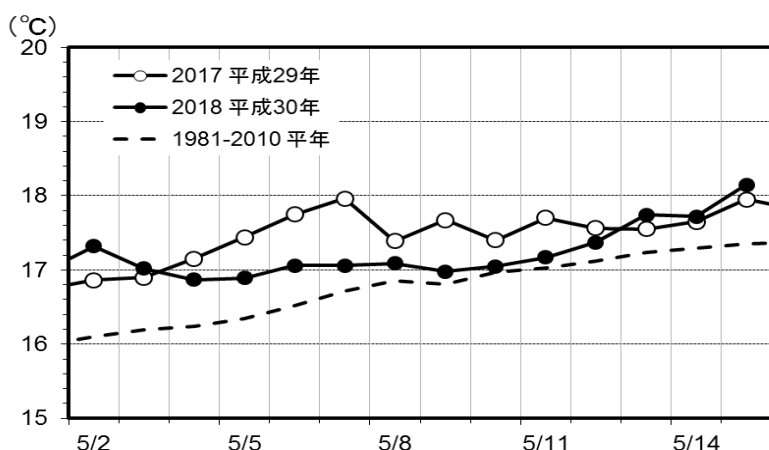
### ■ 水温水平分布図



### ■ 水温鉛直断面図



## 萩-見島フェリー「おにようず」による表層水温観測（5月2～15日）



- ・萩沖表層水温は、5月上旬以降 16.9～18.2°Cの範囲で、平年よりも高め（+0.1～+1.2°C）で推移しており、昇温傾向にあります。
- ・5月15日の水温は 18.2°Cで、平年に比べ 0.8°C高めでした（前年に比べ 0.2°C高め）。

## 他県の漁況について

### ■長崎県（平成30年5月3日～9日）

（長崎県総合水産試験場、漁海況週報第3039号）

#### 中小型まき網

西彼地区：カタクチイワシなどが1日1統あたり2トンの水揚げ（前年を下回る）

五島奈留地区：マアジが1日1統あたり20トンの水揚げ（前年を上回る）

北松南部地区：カタクチイワシが1日1統あたり18トンの水揚げ（前年を上回る）

#### いか釣り

対馬東岸地区：スルメイカが1日1統あたり13kgの水揚げ（前年を上回る）  
ケンサキイカが1日1統あたり30kgの水揚げ（前年を下回る）

壱岐勝本地区：スルメイカが1日あたり128kgの水揚げ（前年を下回る）  
ケンサキイカが1日あたり90kgの水揚げ（前年を下回る）