

漁海況情報

平成30年4月24日 第2号 (通巻624号)

山口県水産研究センター 外海研究部 〒759-4106 長門市仙崎 2861-3

TEL : 0837-26-0711 FAX : 0837-26-1042 Mail : a16402@pref.yamaguchi.lg.jp

【海鳴りネットワーク】 <http://www.pref.yamaguchi.lg.jp/cms/a16500/uminari/uminari-top.html>

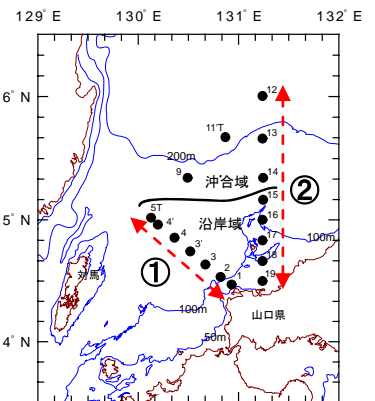
漁業調査船「かいせい」による海洋観測 (4月17~18日)

■ 水温評価

	沖合域	沿岸域
50m	やや高め (+1.0°C)	かなり高め (+1.7°C)
100m	平年並み (+0.6°C)	やや高め (+1.3°C)

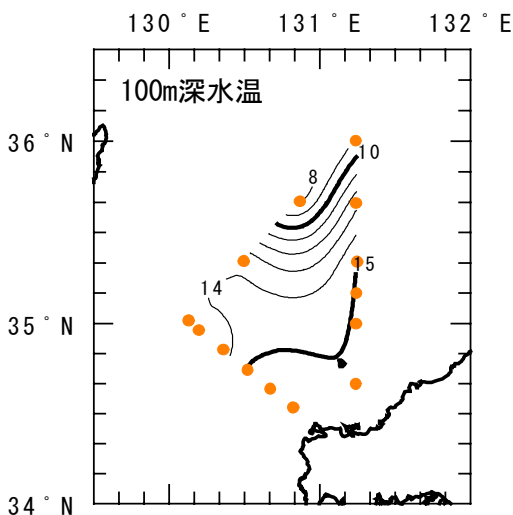
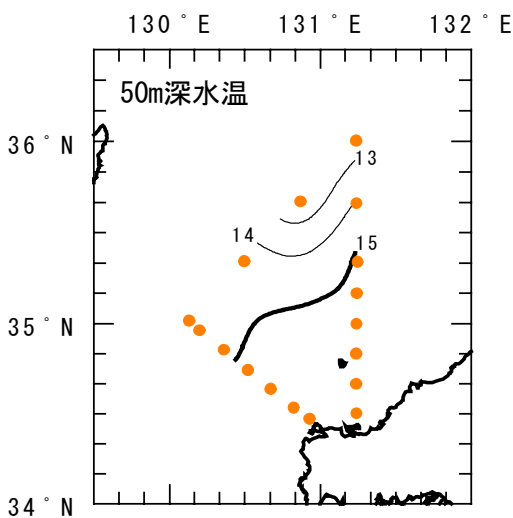
※平年 : 30年間 (1981~2010年) の平均値

※括弧()内は平年偏差

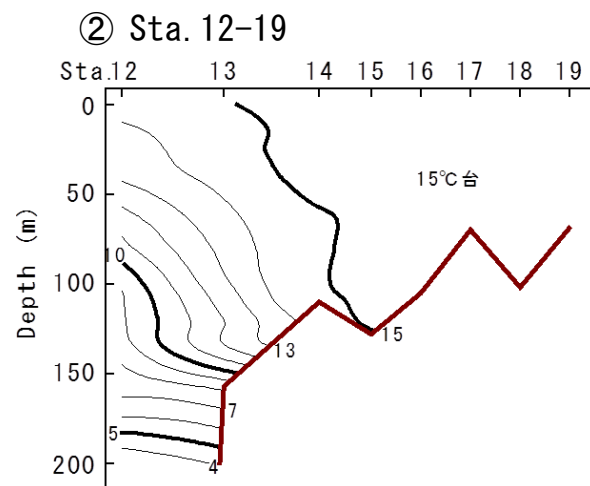
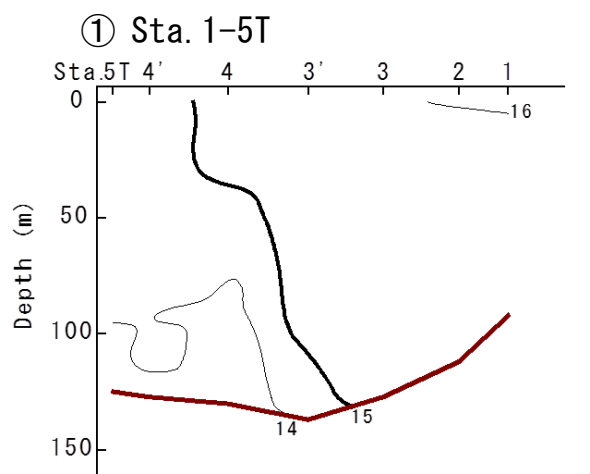


海洋観測点

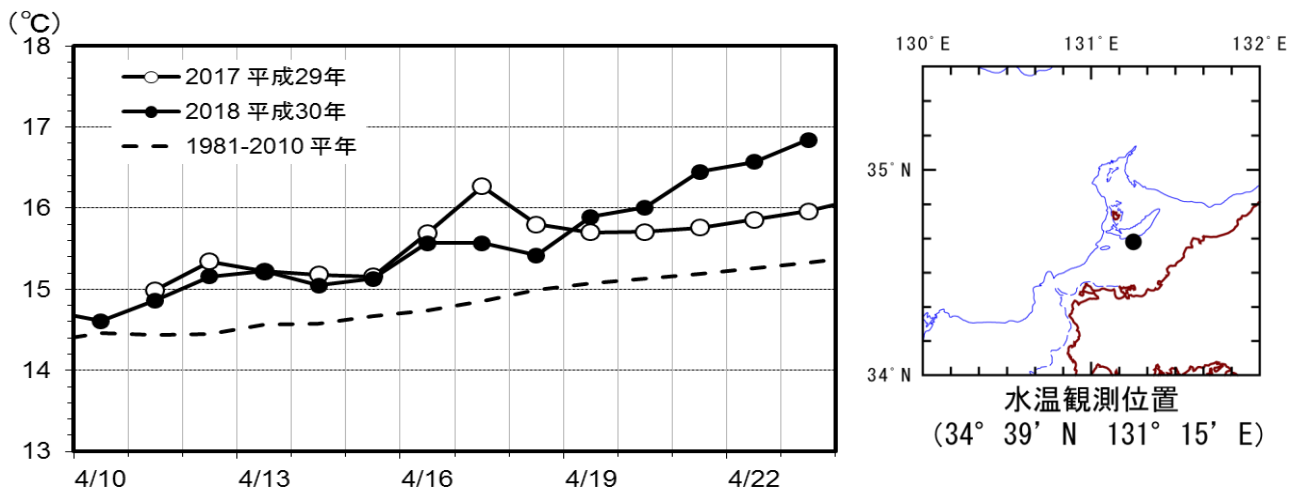
■ 水温水平分布図



■ 水温鉛直断面図



萩-見島フェリー「おにようず」による表層水温観測（4月10～23日）



- ・萩沖表層水温は、4月中旬以降 14.6～16.8°Cの範囲で、平年よりも高め（+0.2～+1.5°C）で推移しており、昇温傾向にあります。
- ・4月23日の水温は 16.8°Cで、平年に比べ 1.5°C高めでした（前年に比べ 0.9°C高め）。

平成30年度第1回日本海海況予報

国立研究開発法人 水産研究・教育機構 日本海区水産研究所が平成30年4月6日に発表した「平成30年度第1回日本海海況予報」のうち、山口県にかかわる部分を抜粋してお知らせします。

【今後の見通し（2018年4月中旬～6月）】

■島根沖冷水域

- ・島根沖の冷水域の張り出しは、規模、接岸状況とも「平年並み」で経過

■対馬暖流域の表面水温

- ・「平年並み」で経過

■対馬暖流域の50m深水温

- ・「平年並み」で経過