

# 漁海況情報

令和元年5月14日 第3号 (通巻650号)

山口県水産研究センター 外海研究部 〒759-4106 長門市仙崎 2861-3

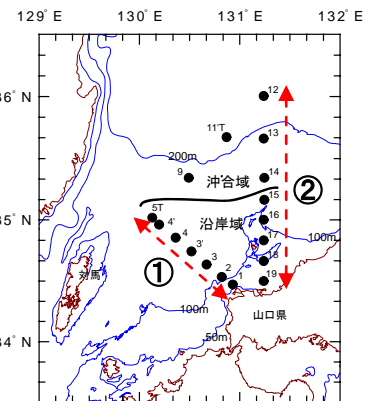
TEL : 0837-26-0711 FAX : 0837-26-1042 Mail : a16402@pref.yamaguchi.lg.jp

【海鳴りネットワーク】 <http://www.pref.yamaguchi.lg.jp/cms/a16500/uminar/uminar-top.html>

## 漁業調査船「かいせい」による海洋観測 (5月10日~11日)

### ■ 水温評価

	沖合域		沿岸域	
	観測値	評価	観測値	評価
50m	15.70°C	かなり高め (+1.9°C)	16.82°C	かなり高め (+1.1°C)
100m	11.82°C	平年並み (+0.5°C)	15.79°C	やや高め (+0.5°C)

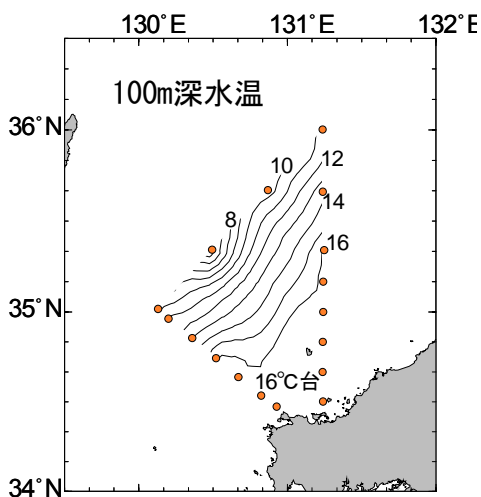
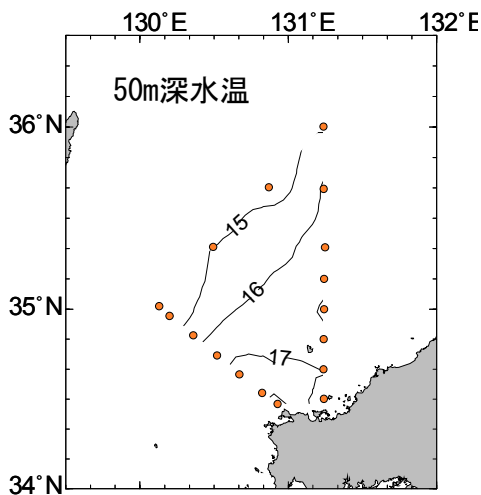


海洋観測点

※括弧( )内は平年偏差

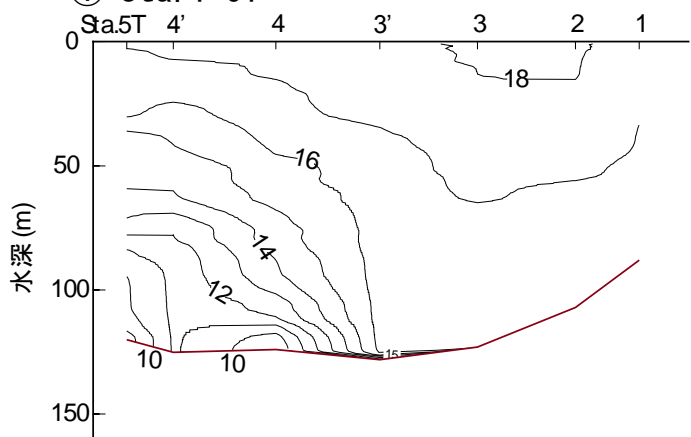
※平年 : 30年間 (1981年~2010年) の平均値

### ■ 水温水平分布図

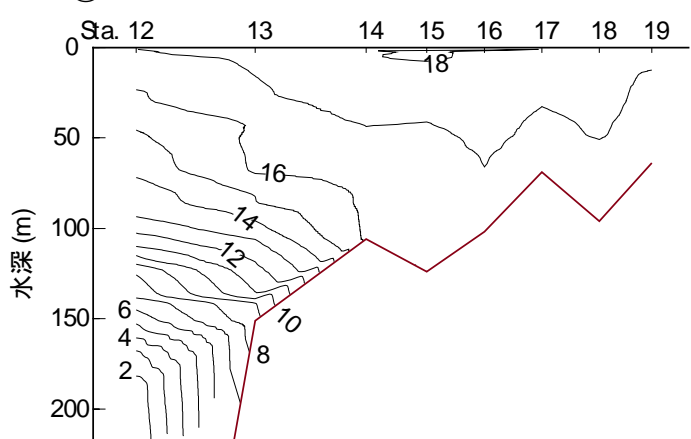


### ■ 水温鉛直断面図

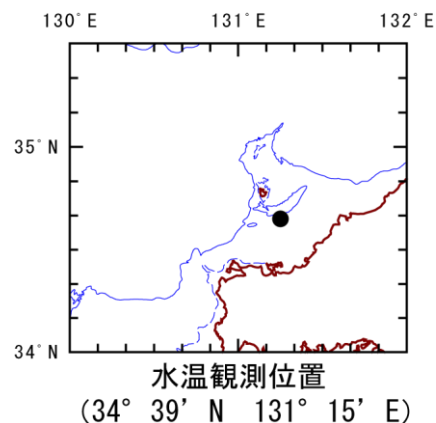
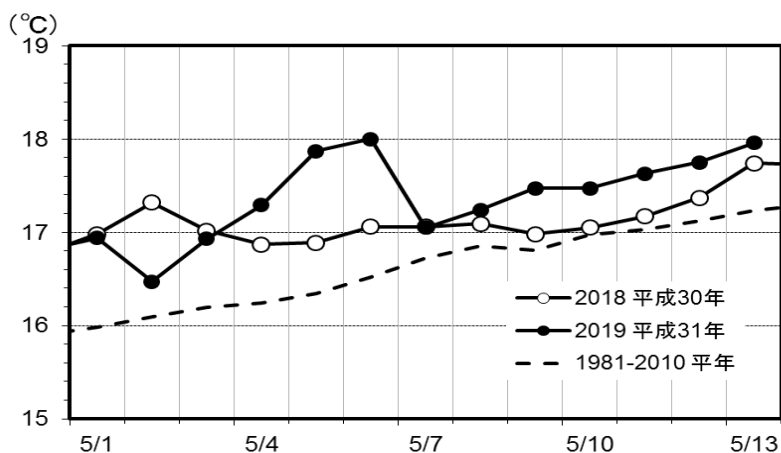
#### ① Sta. 1-5T



#### ② Sta. 12-19



## 萩-見島フェリー「ゆりや」による表層水温観測（4月30日～5月13日）



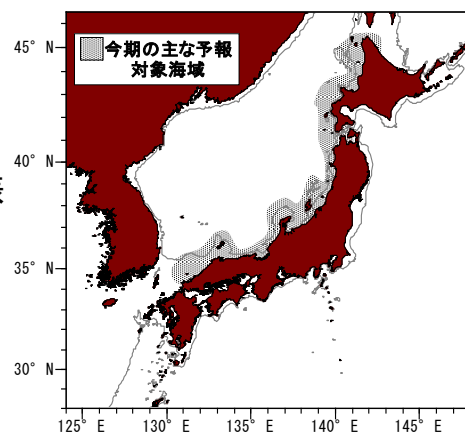
- ・ 萩沖表層水温は、5月1日以降、平年よりも高め (+0.3°C~+1.5°C) で推移しています。
- ・ 5月13日の水温は 18.0°C で、平年に比べ 0.7°C 高めでした（前年に比べ 0.2°C 高め）。

## 日本海スルメイカ長期漁況予報

国立研究開発法人 水産研究・教育機構 日本海区水産研究所が平成31年4月26日に「2019年度第1回日本海スルメイカ長期漁況予報」を発表したのでお知らせします。

### 今後の見通し(2019年5月～7月)のポイント

- ・ 来遊量は前年並で近年平均を下回る
- ・ 主な漁場は本州北部日本海以北で漁期は近年同様



\* 近年は最近5年間(2014年～2018年)、本州北部日本海以北は石川県以北を示す