

漁海況情報

令和2年7月7日 第5号 (通巻676号)

山口県水産研究センター 外海研究部 〒759-4106 長門市仙崎 2861-3

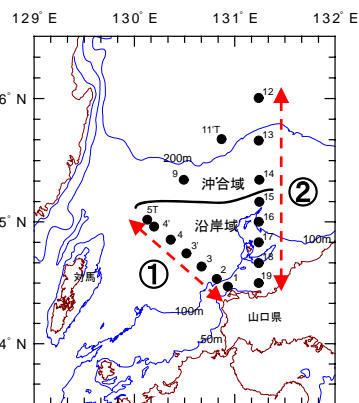
TEL : 0837-26-0711 FAX : 0837-26-1042 Mail : a16402@pref.yamaguchi.lg.jp

【海鳴りネットワーク】 <http://www.pref.yamaguchi.lg.jp/cms/a16500/uminari/uminari-top.html>

漁業調査船「かいせい」による海洋観測 (7月2日~3日)

■ 水温評価

	沖合域		沿岸域	
	観測値	評価	観測値	評価
50m	16.28°C	平年並み	19.77°C	平年並み
100m	12.91°C	平年並み	17.68°C	やや高め

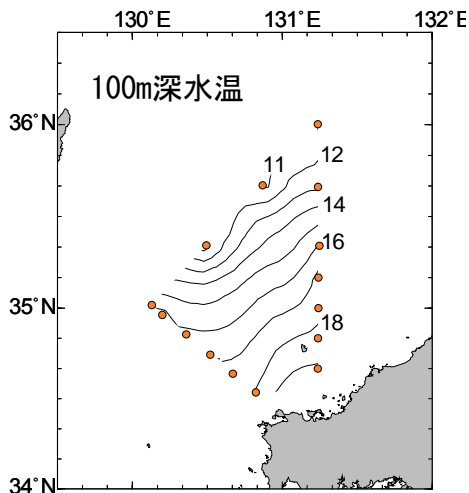
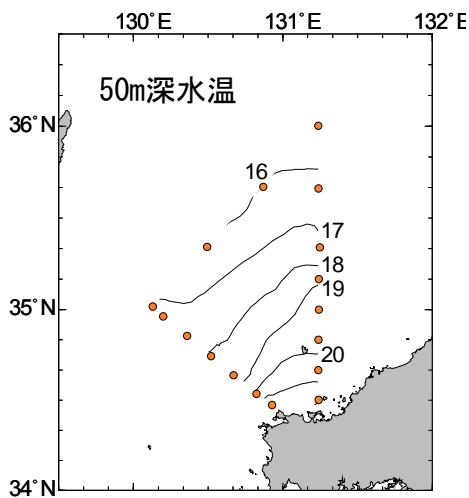


海洋観測点

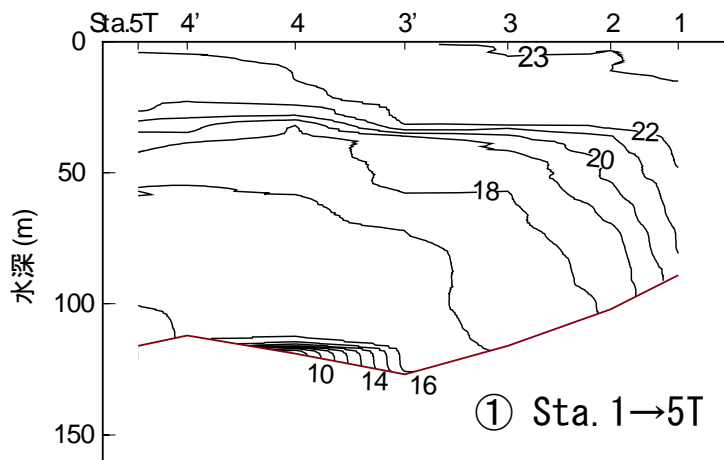
「平年並み」 : およそ2年に1回程度の出現確率

「やや」 : およそ3年に1回程度の出現確率

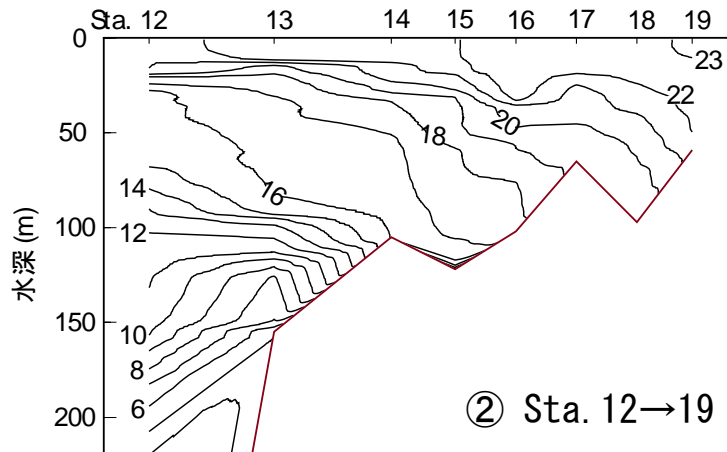
■ 水温水平分布図



■ 水温鉛直断面図

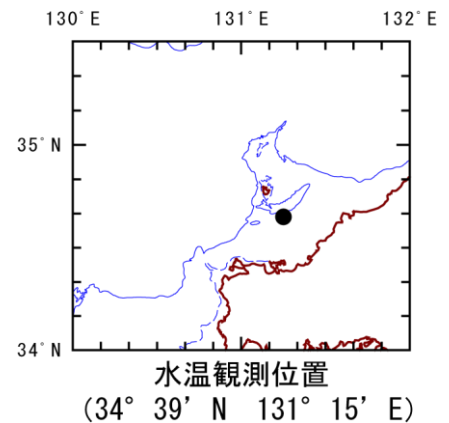
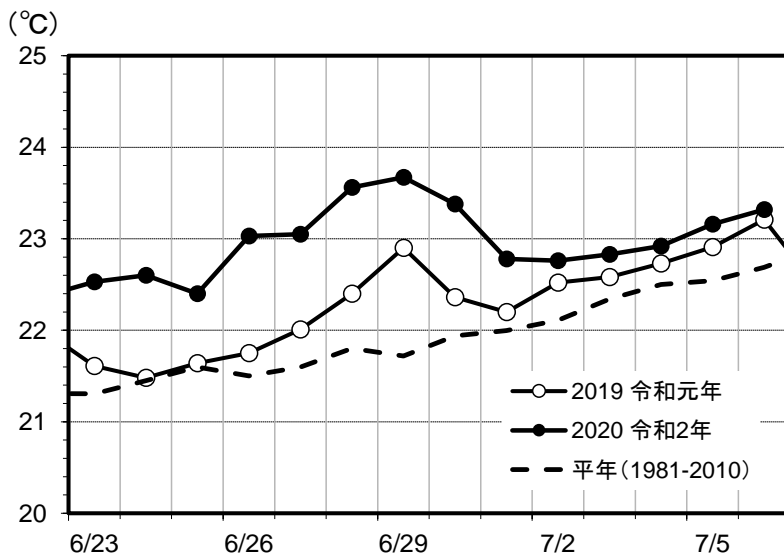


① Sta. 1→5T



② Sta. 12→19

萩-見島フェリー「ゆりや」による表層水温観測（6月23日～7月6日）



- ・萩沖表層水温は、6月23日以降、平年よりも高め（+0.4°C～+2.0°C）で推移しています。
- ・7月6日の水温は23.3°Cで、平年に比べ0.6°C高めでした（前年に比べ0.1°C高め）。

ケンサキイカ漁況

- 漁業情報サービスセンター境港出張所（中西部日本海漁海況情報第2288号）
（令和2年6月25日～30日）

いか釣り水揚量（特牛港）

5日延64隻、総計4,284箱（スルメイカ445箱、ケンサキイカ3,839箱）水揚げ
1航海最高290箱、平均67箱

- 長崎県総合水産試験場（漁海況週報第3146号）
（令和2年6月25日～7月1日）

いか釣り（ケンサキイカ）

対馬東岸地区：1日1統当たり82kgの水揚げ（前年を上回る）
壱岐勝本地区：1日1地区当たり8,288kgの水揚げ（前年を上回る）