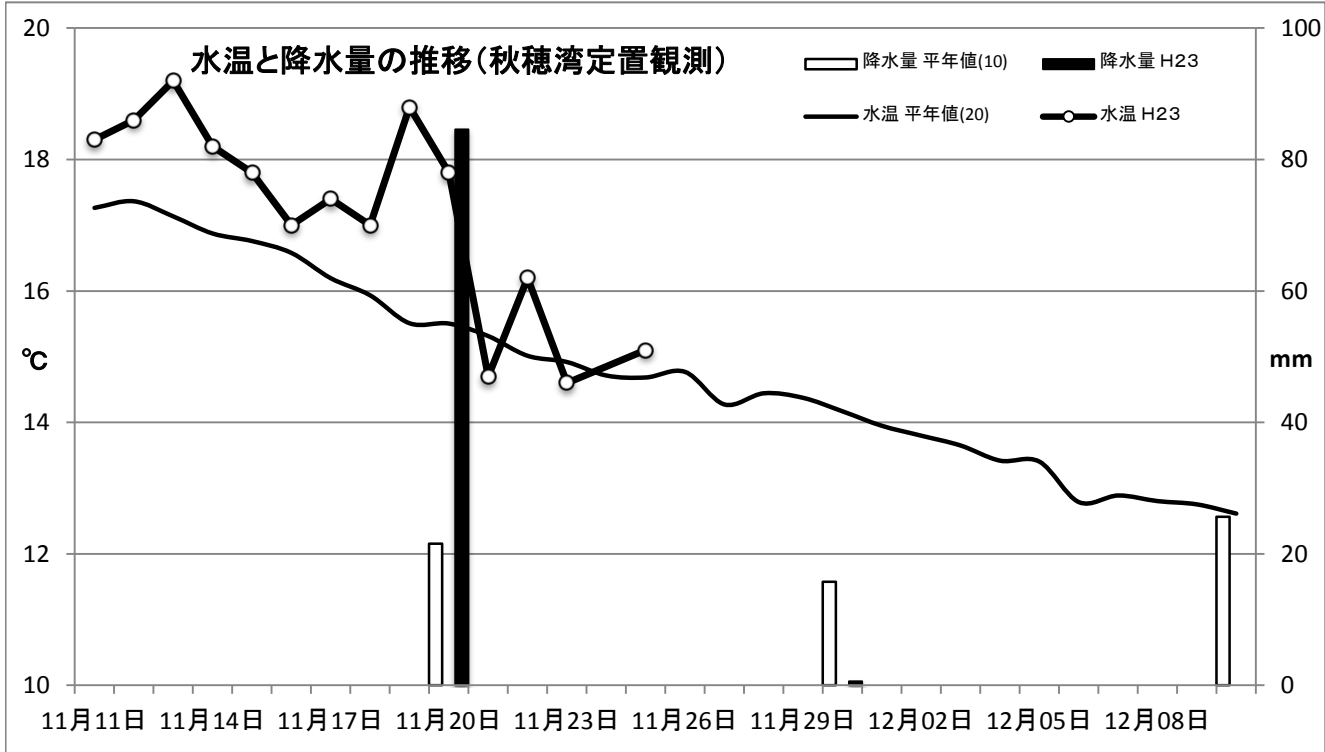


1 気象・海況

水温は、11月下旬に入って平年値と同様の降下を示しています。降水量は、11月19日に大量降雨がみられ中旬は平年の約4倍となっています。週間天気予報では、週明けから気温が上昇し、週の中頃には降水があるようです。



水温は日毎、降水量は旬毎を表しています。
平年値:水温は20年分、10年分を平均したものです。

2 栄養塩

11月24日に採水し、栄養塩分析を行いました。結果は以下の表のとおりです。

単位:ガンマ(μg/l)

地区名	採水箇所数	DIN(無機3態窒素)		PO ₄ -P(リン酸態リン)	
		平均	最小-最大	平均	最小-最大
下関	2ヶ所	159.3	(156.9,161.7)	21	(20.8-21.1)
宇部	2ヶ所	167.6	(127.9,207.3)	15.5	(14.6,16.4)
防府	2ヶ所	112.9	(108.3,117.4)	15.8	(15.8,15.8)
山陽小野田	6ヶ所				

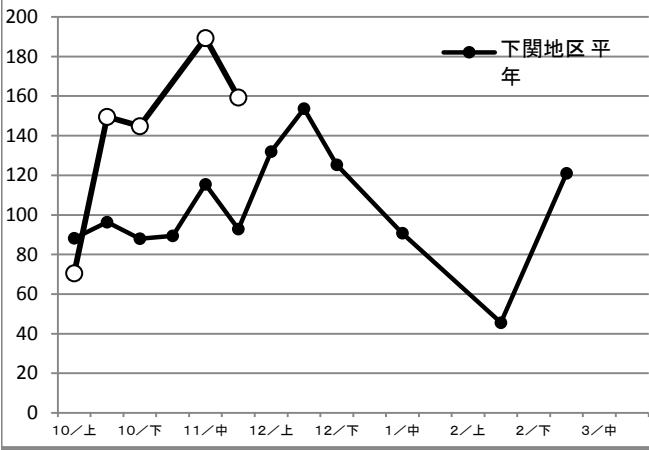
※ 山陽小野田地区については、山陽小野田市環境調査センターの 月 日の測定結果です。

※ ガンマ(μg/l)から(μg-atom/l)への変換:DIN数値÷14、PO₄-P数値÷30で計算してください。

3 養殖

一部をのぞいて、各漁場ともバリカン症様の影響で生産に支障が出ている状態にあります。この症状の原因は未だ判明していませんが、水温の低下に伴い緩和される傾向にあります。栄養塩は、各漁場とも近年に無く豊富で、生産された製品も良質です。水温はかなり低下してきていますので、機会を逃さずに取り組んでいただきたいと思います。

DIN



PO₄-P

