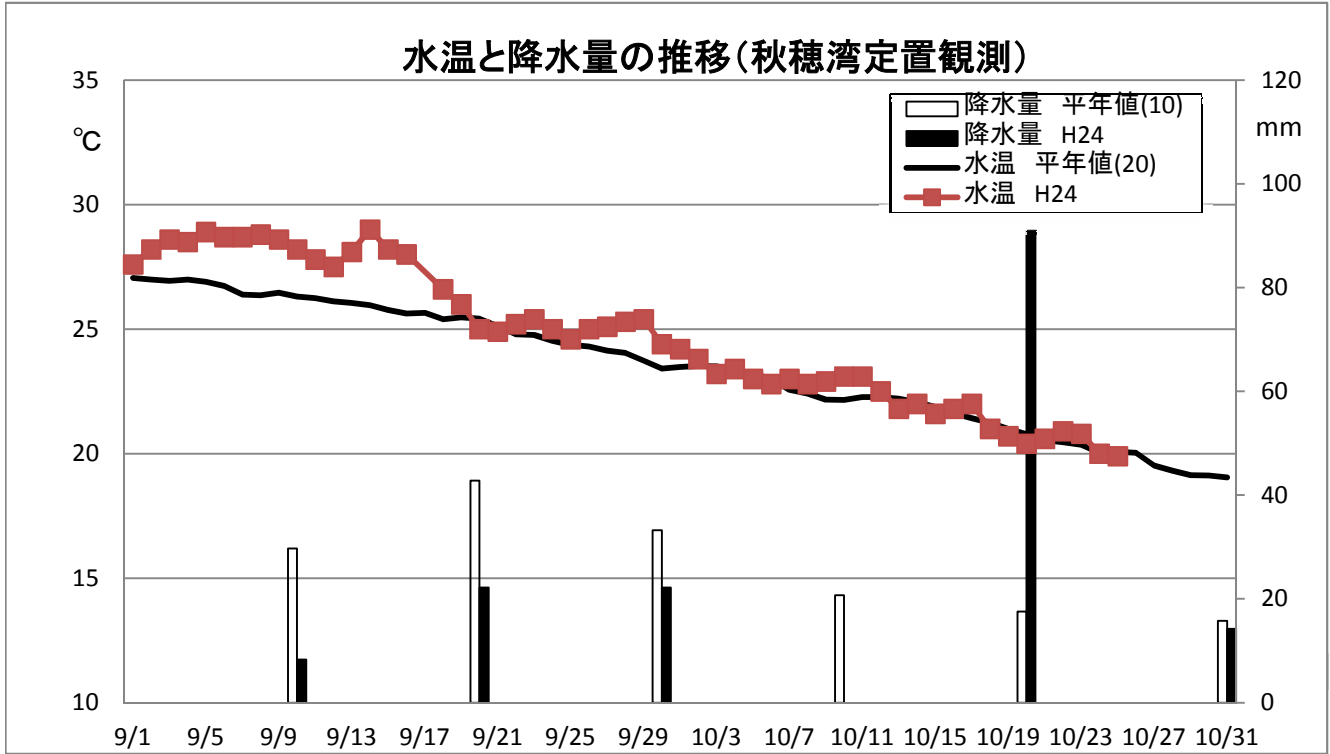


1 気象・海況

水温は、ほぼ平年並みで推移し、順調に低下しています。降水量は、10月下旬はほぼ平年並みでした。九州北部地方の週間天気予報では、向こう一週間は、気圧の谷の影響で雲が広がりやすく、前半に雨の降る日があるようです(降水量は、平年より多い見込みです)。



水温は日毎、降水量は旬毎を表しています。  
平年値:水温は20年分、降水量は10年分を平均したものです。

2 栄養塩

10月23日、24日に採水し、栄養塩分析を行いました。結果は以下の表のとおりです。

単位:ガンマ(μg/l)

地区名	採水箇所数	DIN(無機3態窒素)		PO <sub>4</sub> -P(リン酸態リン)	
		平均	最小-最大	平均	最小-最大
下関	2ヶ所	107.8	(76.4-139.1)	21.3	(17.4-25.1)
宇部	14ヶ所	59.7	(12.9-377.5)	9.8	(6.2-30.7)
防府	-	-	-	-	-
山陽小野田	-	-	-	-	-

※ 山陽小野田地区については、山陽小野田市環境調査センターの 月 日の測定結果です。  
※ ガンマ(μg/l)から(μg-atom/l)への変換:DIN数値÷14、PO<sub>4</sub>-P数値÷30で計算してください。

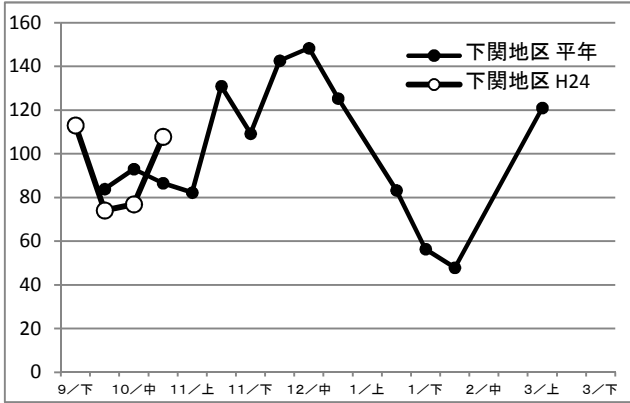
3 プランクトン

各地区とも海水中にケイ藻はほとんど見られませんでした。

4 採苗、育苗

王喜漁場、藤曲浦漁場では、先週末で野外採苗が終了しました。  
高泊漁場では、今月末からタンチサイの摘採が開始される予定です。

DIN



PO<sub>4</sub>-P

