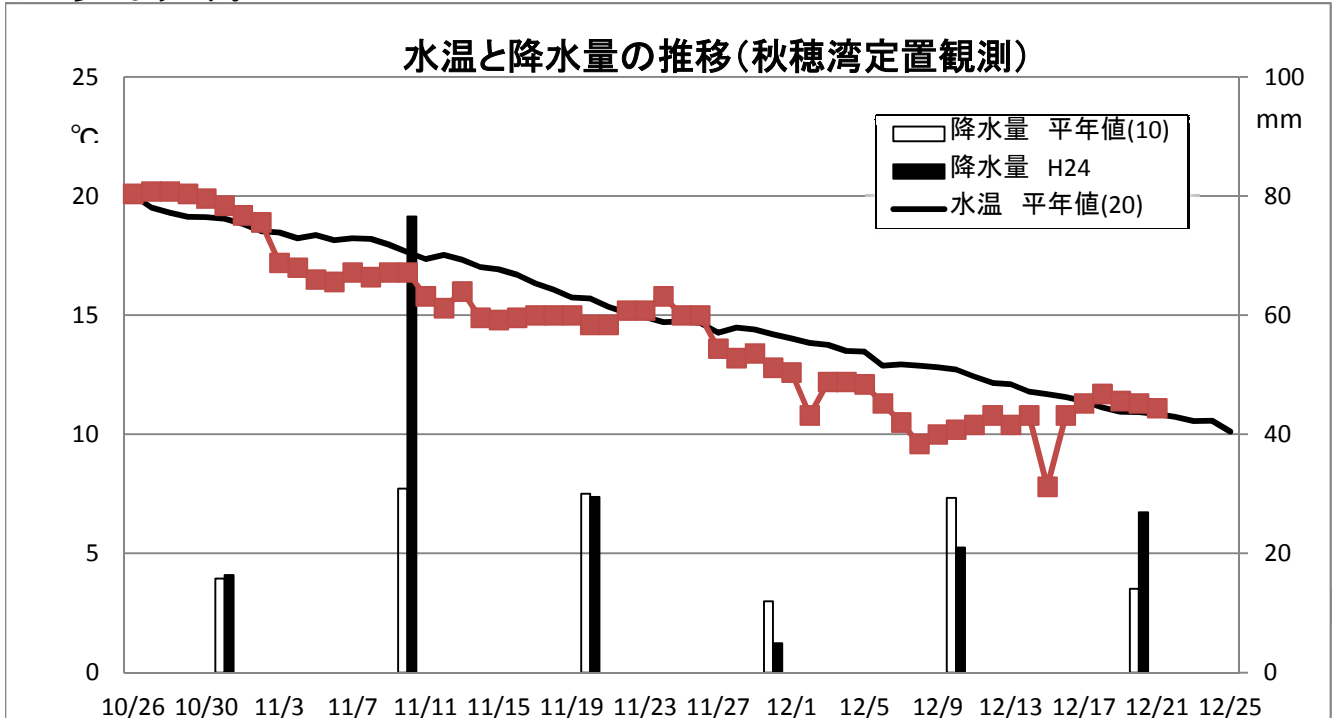


1 気象・海況

水温は、平年より低い値で推移していましたが、12月中旬頃から平年並みの値となっております。降水量は、12月中旬は平年の1.9倍の降雨を観測しました。

週間天気予報では、曇りが広がりやすく、期間の中頃は雨または雪の降る日が多いようです(降水量は、平年より多い見込みです)。最高気温、最低気温はともに、期間のはじめは平年並みか平年より高く、その後は平年より低い日が多く、平年よりかなり低い日もあるようです。また、海上は、期間の中頃にかけて波の高い日が多いようです。



水温は日毎、降水量は旬毎を表しています。
平年値:水温は20年分、降水量は10年分を平均したものです。

2 栄養塩

12月17日、19日に採水し、栄養塩分析を行いました。結果は以下の表のとおりです。

単位:ガンマ(μg/l)

地区名	採水箇所数	DIN(無機3態窒素)		PO ₄ -P(リン酸態リン)	
		平均	最小-最大	平均	最小-最大
下関	1ヶ所	116.4	(116.4)	11.8	(11.8)
宇部	2ヶ所	202.0	(84.1-319.9)	8.2	(7.1-9.3)
防府	-	-	-	-	-
山陽小野田	-	-	-	-	-

※ 山陽小野田地区については、山陽小野田市環境調査センターの 月 日の測定結果です。

※ ガンマ(μg/l)から(μg-atom/l)への変換:DIN数値÷14、PO₄-P数値÷30で計算してください。

3 プランクトン

海水中にケイ藻はほとんど見られませんでした。

4 養殖状況

各地区で2~3回目の摘採が行われております。病気の発生はなく、宇部地区で見られた色落ちも大分回復したようです。

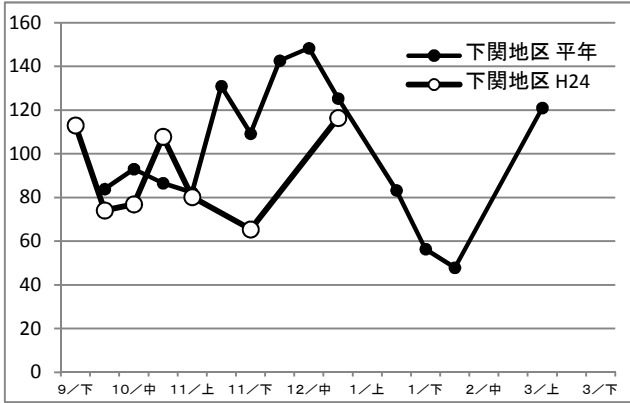
5 共販

共販結果は以下のとおりです。次回共販は12月25日の予定です。

(単位:千枚、千円、円)

	平成24年度				平成23年度			
	月日	枚数	金額	平均単価	月日	枚数	金額	平均単価
第1回	12月13日	6,386	46,114	7.22	12月12日	2,960	28,039	9.47

DIN



PO₄-P

