

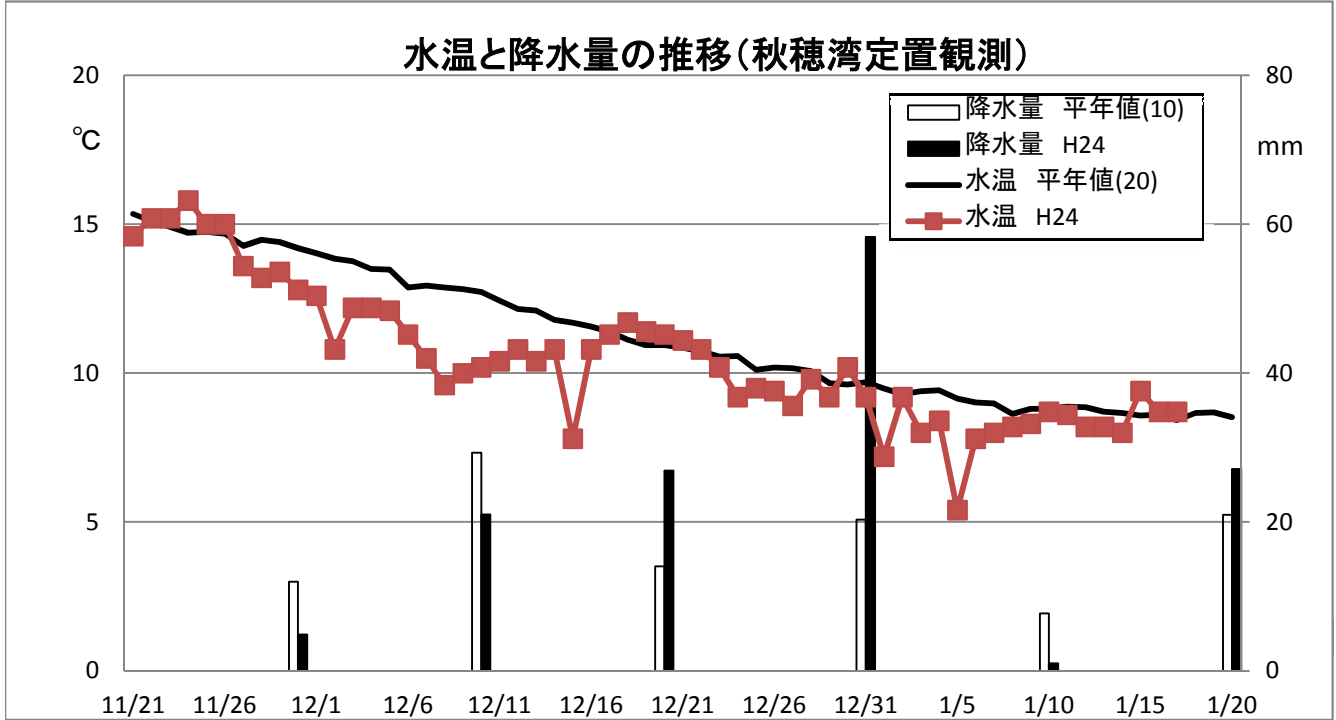
ノリ情報(第10号)

平成25年1月17日
山口県水産研究センター
内海研究部

1 気象・海況

水温は、年末年始は平年より低い値で推移しましたが、それ以降はほぼ平年並みの値となっております。降水量は、12月下旬は平年の2.9倍の降雨を観測しました。

週間天気予報では、曇りの日が多く雨や雪の降る日があるようです(降水量は、平年並みの見込みです)。最高気温、最低気温はともに、期間のはじめは平年より低く、その後は平年並みか平年より高いようです。また、海上は、期間の中頃にかけて波の高いところがあるようです。



水温は日毎、降水量は旬毎を表しています。
平年値:水温は20年分、降水量は10年分を平均したものです。

2 栄養塩

1月16日に採水し、栄養塩分析を行いました。結果は以下の表のとおりです。

単位:ガンマ(μg/l)

地区名	採水箇所数	DIN(無機3態窒素)		PO ₄ -P(リン酸態リン)	
		平均	最小-最大	平均	最小-最大
下関	-	-	-	-	-
宇部	14ヶ所	15.9	(9.8-37.1)	4.3	(3.4-5.0)
防府	-	-	-	-	-
山陽小野田	6ヶ所	63.3	(10-330)	5.0	(1-11)

※ 山陽小野田地区については、山陽小野田市環境調査センターの1月8日の測定結果です。

※ ガンマ(μg/l)から(μg-atom/l)への変換:DIN数値÷14、PO₄-P数値÷30で計算してください。

3 養殖状況

宇部地区で6~7回目の摘採が行われております。色調が低下しているところがあるようです。

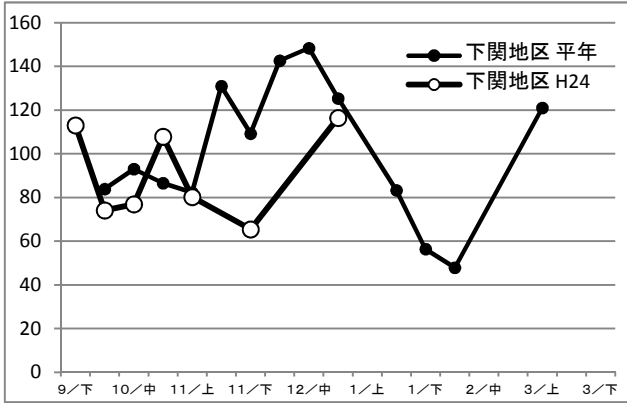
4 共販

共販結果は以下のとおりです。

(単位:千枚、千円、円)

	平成24年度				平成23年度			
	月日	枚数	金額	平均単価	月日	枚数	金額	平均単価
第1回	12月13日	6,386	46,114	7.22	12月12日	2,960	28,039	9.47
第2回	12月25日	9,747	76,350	7.83	12月25日	4,469	47,464	10.62
第3回	1月11日	12,509	99,025	7.92	1月12日	9,666	108,402	11.21

DIN



PO₄-P

