

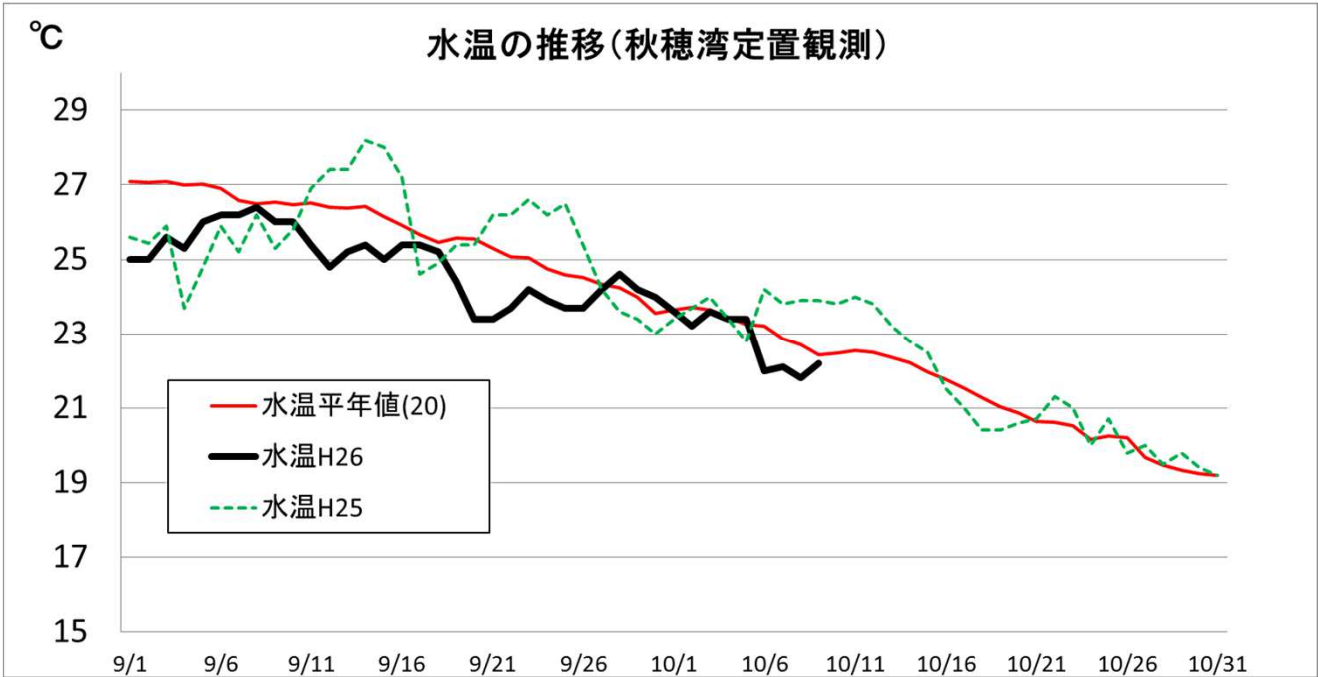
山口県ノリ養殖情報 第2号

平成26年10月9日(木)
山口県水産研究センター内海研究部

1 気象・海況

水温は例年より低めで推移しており、23℃を下回るようになりました。先週に引き続き、降雨はありませんでした。向こう一週間は、期間のはじめは高気圧に覆われて晴れる所が多く、期間の中頃からは気圧の谷や湿った気流の影響で曇りや雨となるでしょう。海上は、波が高い日が多く、期間の中頃からはしける所もあるでしょう。

なお、12日から13日頃にかけては台風第19号の影響を受けるおそれがあります。今後の情報をご確認ください。



2 栄養塩

10月8日に採水し、栄養塩分析を行いました。結果は以下の表のとおりです。

DINは、藤曲浦漁場(15)で高い数値となりましたが、その他の場所では「少ない」状態です。PO4-Pは、漁場全体を通して「適正」な状態でした。

単位:ガンマ(μg/l)

地区名	採水箇所数	DIN(無機3態窒素)		PO ₄ -P(リン酸態リン)	
		平均	最大-最少	平均	最大-最少
王喜	2	22.5	29.2-15.8	11.0	12.8-9.1
山陽小野田	—	—	—	—	—
藤曲浦	2	63.5	116.6-10.4	8.1	9.4-6.7
新宇部	1	10.7	—	7.7	—
宇部岬(217号)	4	8.5	9.2-7.5	8.2	9.8-7.2
宇部岬(218号)	8	8.8	10.6-7.4	8.0	9.3-7.5

※ 山陽小野田地区については、今回は測定を行っていません。

※ ガンマ(μg/l)から(μg-atom/l)への変換: DIN数値÷14、PO4-P数値÷30で計算してください。

4 採苗・育苗

九州有明三県のノリ採苗は、接近中の台風第19号の影響を受け、10月15日以降に変更されました。概ね、15日~18日かけて行われる見込みです。

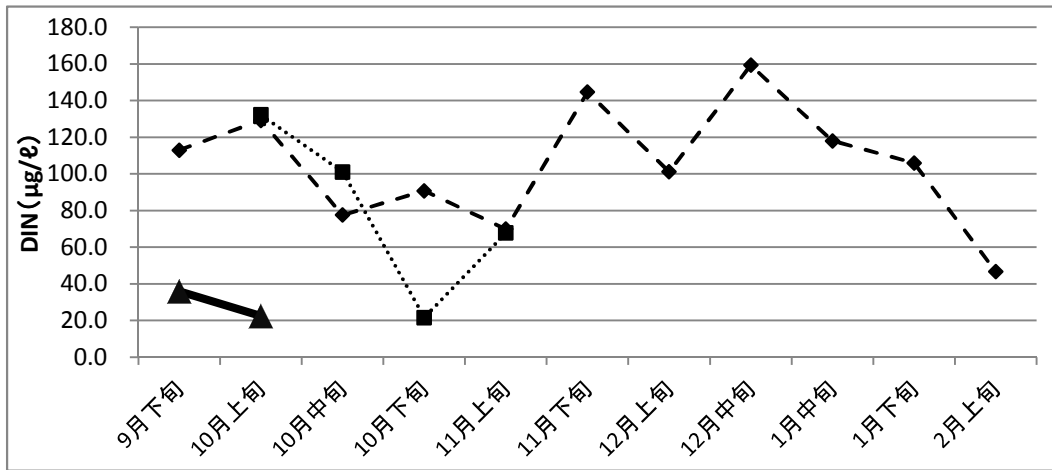
これらの状況を受けて、山口県内の一部の地域では、野外採苗を延期するとの対応がとられています。また、種網(九州委託網)の入荷時期にも遅れが出てくる可能性があります。一方、王喜では、予定どおり、10月10日から野外採苗が開始されます。

4 養殖

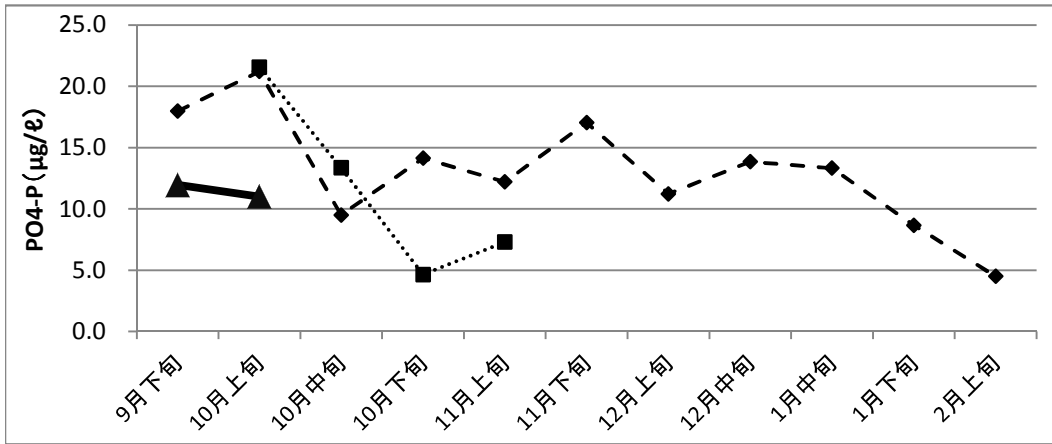
高泊漁場において、壇紫菜の養殖が開始しました。現在は単張りに移行した状況です。

5 その他

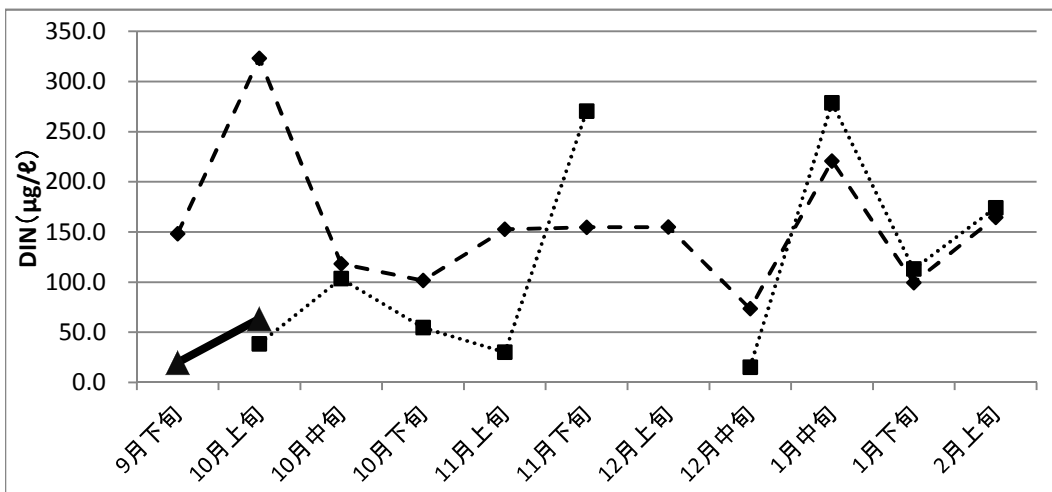
次回の「ノリ情報(第3報)」は10月16日(木)、ノリ漁場栄養塩調査の採水は10月15日(水)の予定です。



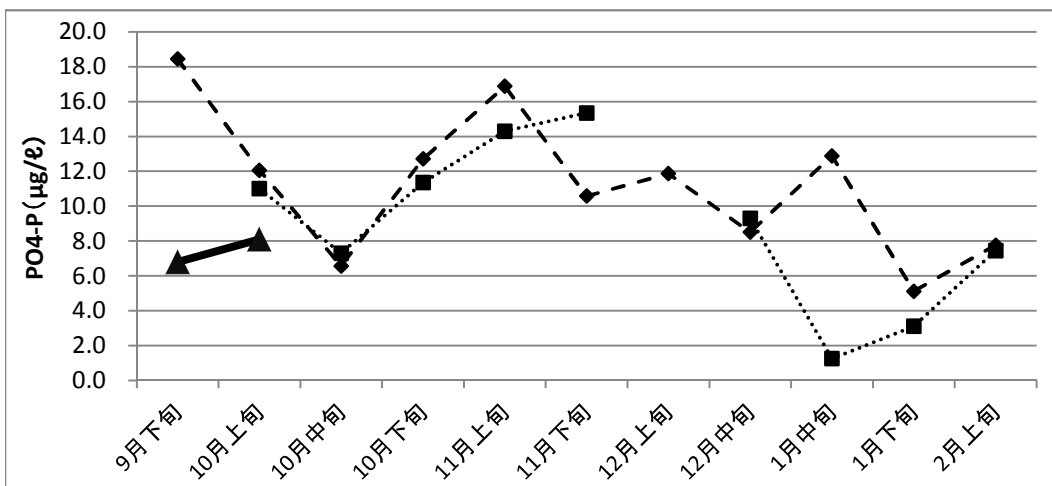
王喜漁場(DIN)



王喜漁場(PO4-P)



藤曲浦漁場(DIN)



藤曲浦漁場(PO4-P)

