

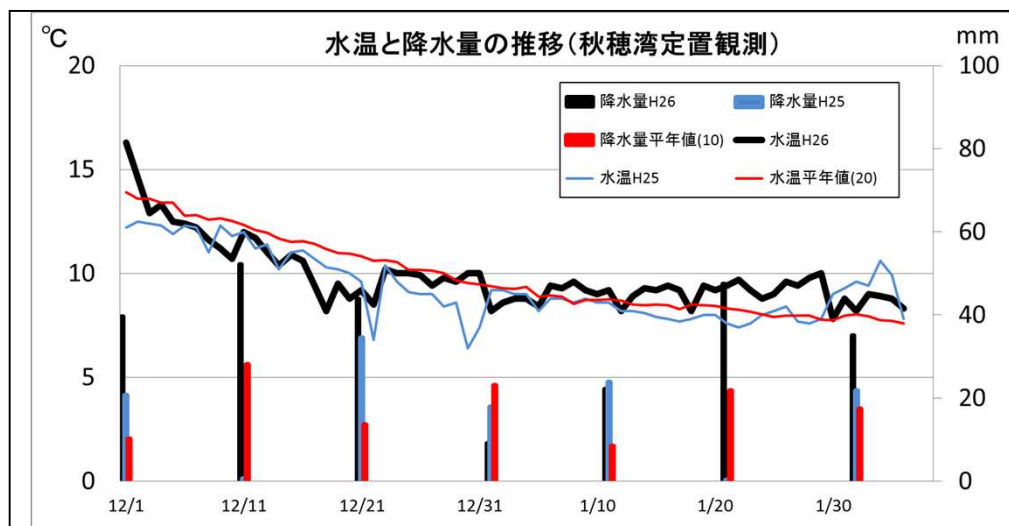
# 山口県ノリ養殖情報 第10号

平成27年2月5日(木)  
山口県水産研究センター内海研究部

## 1 気象・海況

水温は、平年よりも高めで推移していましたが、2月以降は平年並みの水温です。定期的な降雨が続いており、降水量は平年より多く推移しています。

向こう一週間は、気圧の谷や寒気の影響で雲が広がりやすく、雨か雪の降る日があるでしょう。最高気温は、期間の中頃に平年より低い日がありますが、その他の日は平年並でしょう。最低気温は、期間の中頃にかけて平年並か平年より低く、その後は平年並か平年より高いでしょう。降水量は、平年並か平年より少ない見込みで、海上は期間の中頃にかけて波が高い日が多いでしょう。



## 2 栄養塩

2月4日に採水し、栄養塩分析を行いました。結果は以下の表のとおりです。

DINは全ての漁場で「非常に少ない」又は「少ない」状況です。また、PO<sub>4</sub>-Pも減少傾向にあり、「少ない」状況の漁場が多くなっています。

単位:ガンマ(μg/l)

地区名	採水箇所数	DIN(無機3態窒素)		PO <sub>4</sub> -P(リン酸態リン)	
		平均	最大-最少	平均	最大-最少
王喜	2	26.2	38.8 - 14.1	0.2	0.3 - 0.0
山陽小野田	2	15.0	20.0 - 10.0	2.5	4.0 - 1.0
藤曲浦	2	10.3	12.9 - 7.7	4.3	4.7 - 3.9
新宇部	1	6.7	-	4.2	-
宇部岬(217号)	4	6.2	7.8 - 4.5	3.7	4.5 - 1.9
宇部岬(218号)	2	8.1	8.2 - 7.9	4.7	5.0 - 4.3

※ ガンマ(μg/l)から(μg-atom/l)への変換: DIN数値÷14、PO<sub>4</sub>-P数値÷31で計算してください。

※ 山陽小野田地区については、山陽小野田市環境調査センターが1月21日に測定した値です。

## 4 養殖

宇部岬漁場では7回目の摘採を迎えています。色調の低下が進行しており、すでに網上げが開始しています。藤曲浦やその他の漁場でも色落ちが見られるようですが、全力摘採中です。有明の不漁を受け、底物が比較的高値をつけています。最後まであきらめずに生産しましょう。

## 5 共販

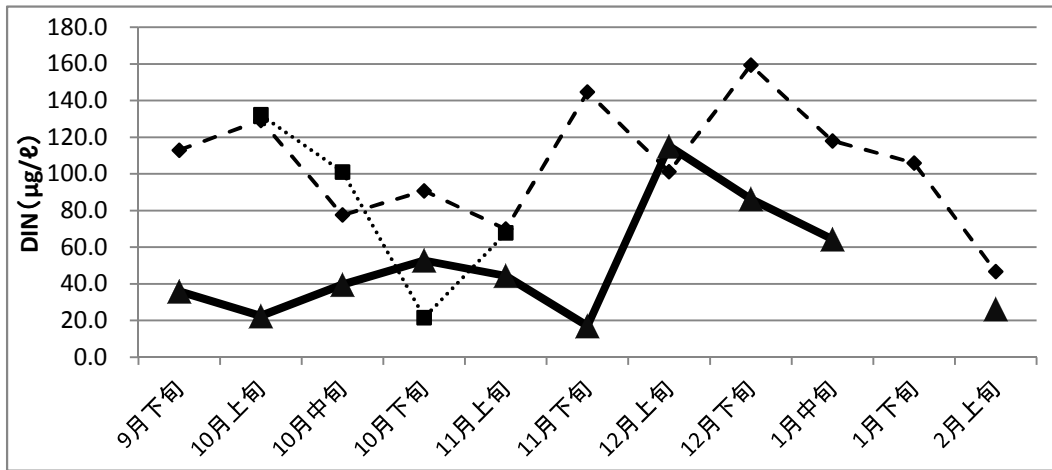
第4回共販が1月30日(金)に行われました。結果は以下のとおりです。

漁場	数量(枚)	数量累計(枚)	金額(円)	金額累計(円)	平均単価(円)	平均単価累計(円)	高値	安値
宇部岬	3,428,100	17,973,900	20,751,960	130,981,418	6.05	7.29	8.19	3.19
藤曲浦	384,400	1,474,200	2,940,045	14,055,424	7.65	9.53	9.19	5.66
小野田	187,200	417,400	1,538,746	3,671,973	8.22	8.80	9.19	6.19
王喜	208,200	920,100	1,799,355	8,145,233	8.64	8.85	9.19	6.99
新宇部	210,110	359,510	1,544,840	2,977,046	7.35	8.28	8.59	3.19
県内全体	4,418,010	21,145,110	28,574,946	159,831,094	6.47	7.56	9.19	3.19

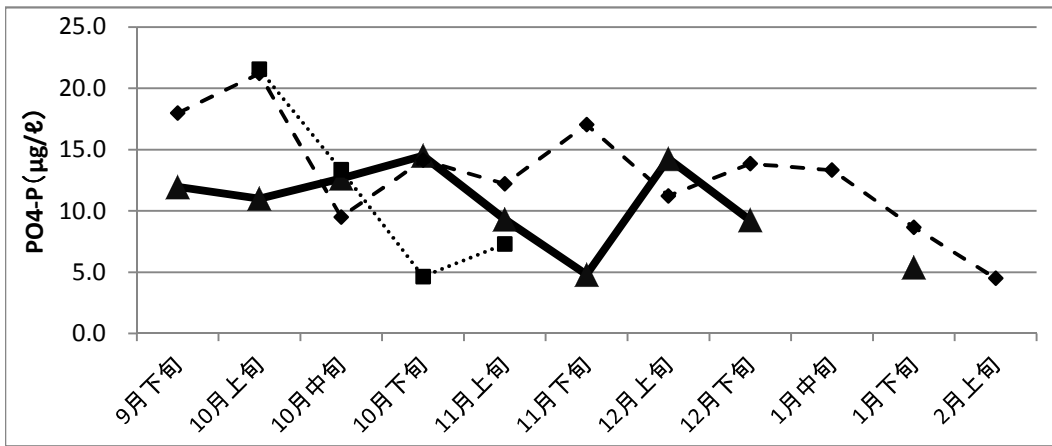
第5回共販は、2月12日(木)に開催される予定です。

## 6 その他

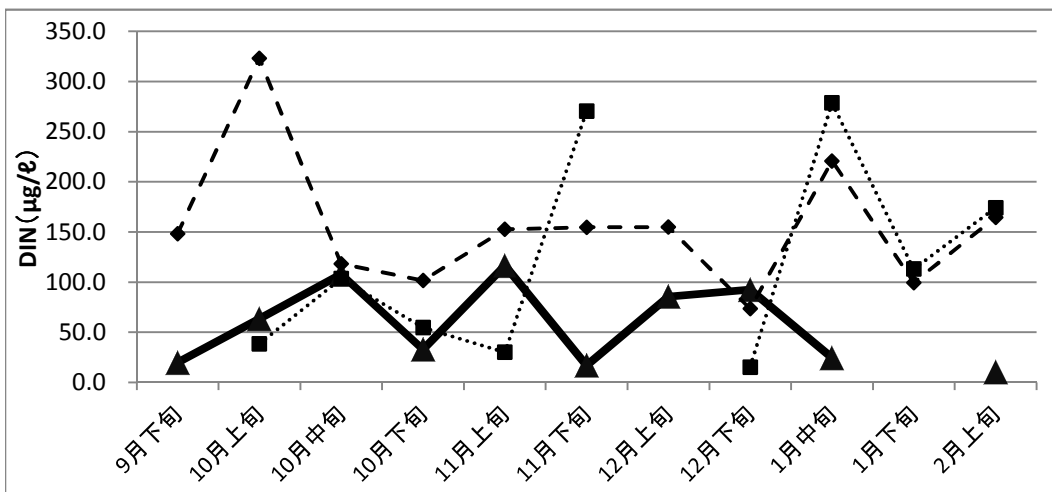
今年度のノリ情報は今回が最終報となります。



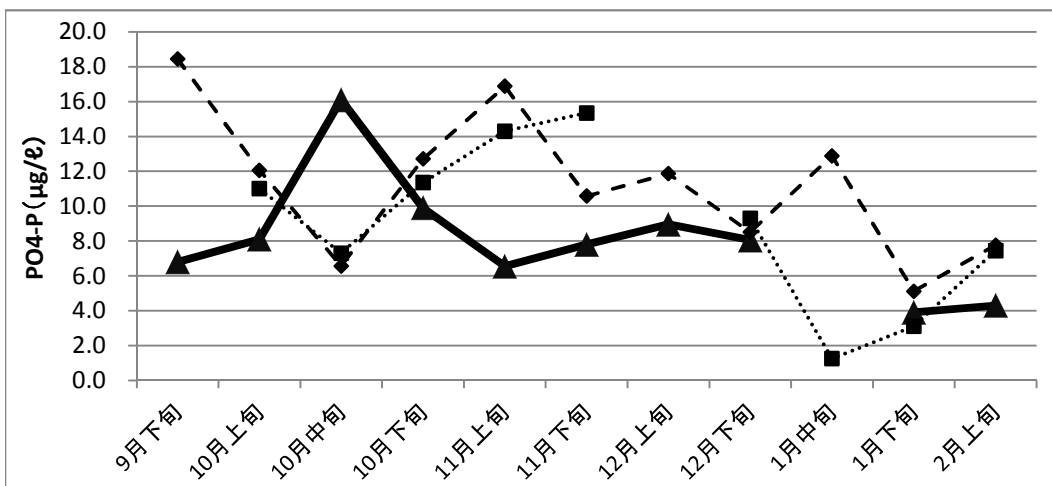
王喜漁場 (DIN)



王喜漁場 (PO4-P)



藤曲浦漁場 (DIN)



藤曲浦漁場 (PO4-P)

