

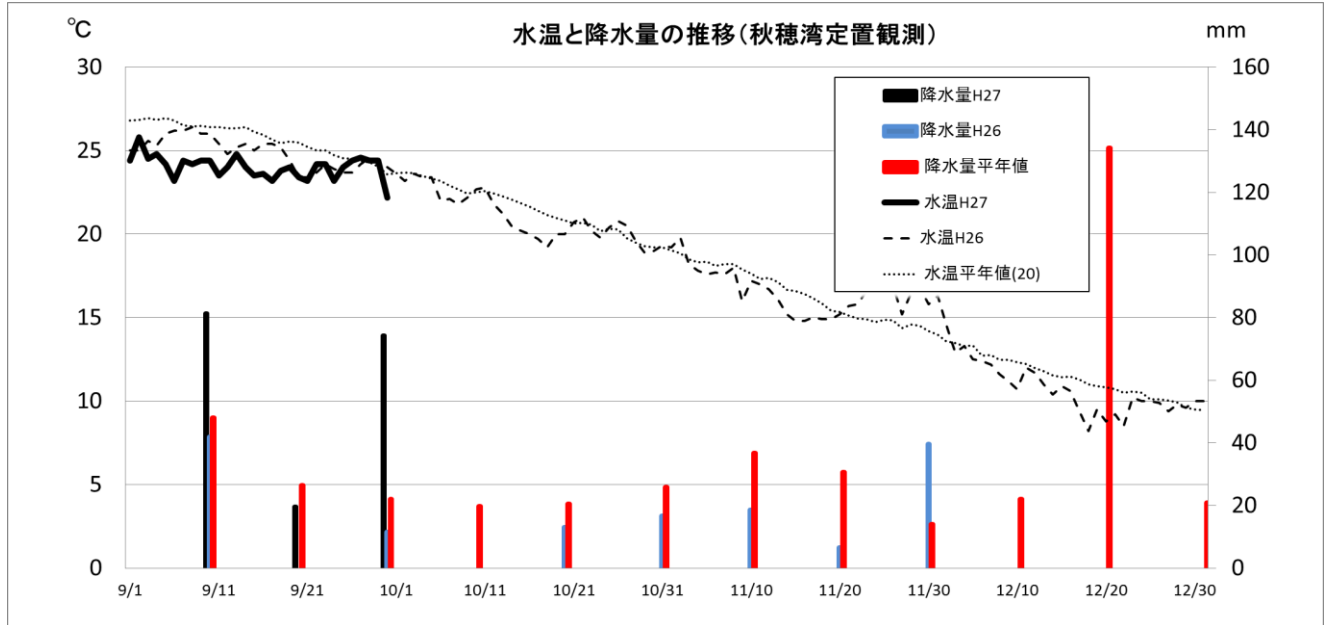
山口県ノリ養殖情報 第1号

平成27年10月1日(木)
山口県水産研究センター内海研究部

1 気象・海況

水温は平年より低めで推移しており、順調に低下しています。降水量は平年より多めで推移しています。向こう一週間は、期間の前半は高気圧に覆われて概ね晴れますが、期間の後半は気圧の谷や湿った気流の影響で雲が広がりやすくなります。

最高気温と最低気温はともに、平年並か平年より高くなります。また、降水量は平年並か平年より少ない見込みです。2日は海上の波が高くなる予報です。



2 栄養塩

9月29・30日に採水し、栄養塩分析を行いました。結果は以下の表のとおりです。

DIN、PO4-P共に、山陽小野田、宇部岬地区では「少ない」状態です。

単位:ガンマ(μg/l)

地区名	採水箇所数	DIN(無機3態窒素)		PO ₄ -P(リン酸態リン)	
		平均	最大-最少	平均	最大-最少
王喜	2	48.2	49.2 - 47.1	11.4	12.9 - 9.8
山陽小野田	2	10.0	10.0	3.0	5.0 - 1.0
藤曲浦	2	71.1	136.9 - 5.2	8.7	14.3 - 3.0
新宇部	1	6.9	—	7.3	—
宇部岬(217号)	4	6.4	9.9 - 4.8	7.9	8.7 - 7.1
宇部岬(218号)	2	4.4	6.2 - 2.4	7.8	8.6 - 7.2

※ 山陽小野田地区については、山陽小野田市環境調査センターが9月15日に測定した値です。

※ ガンマ(μg/l)から(μg-atom/l)への変換:DIN数値÷14、PO4-P数値÷30で計算してください。

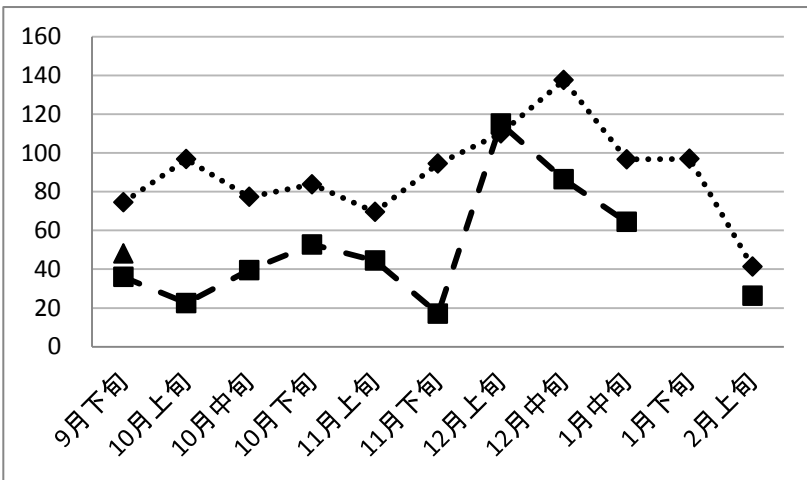
3 採苗

九州有明のノリ採苗は、「10月14日午前0時以降の出港」と決定された模様です。

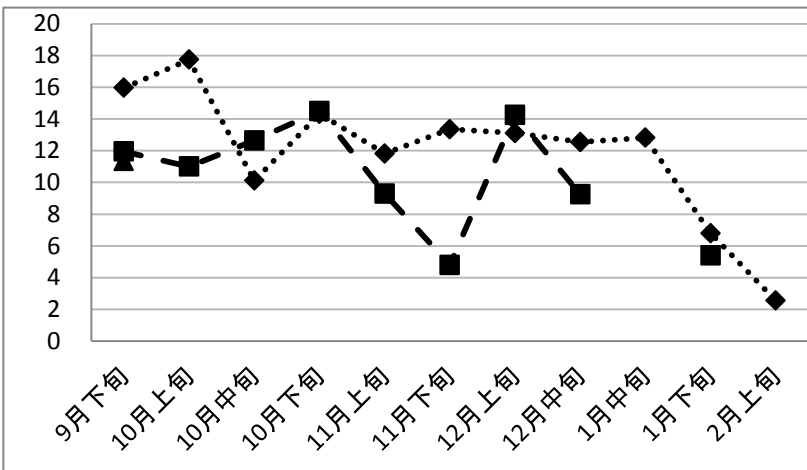
山口県では、王喜と藤曲浦で野外採苗が行われる予定ですが、日程は未定です。

5 その他

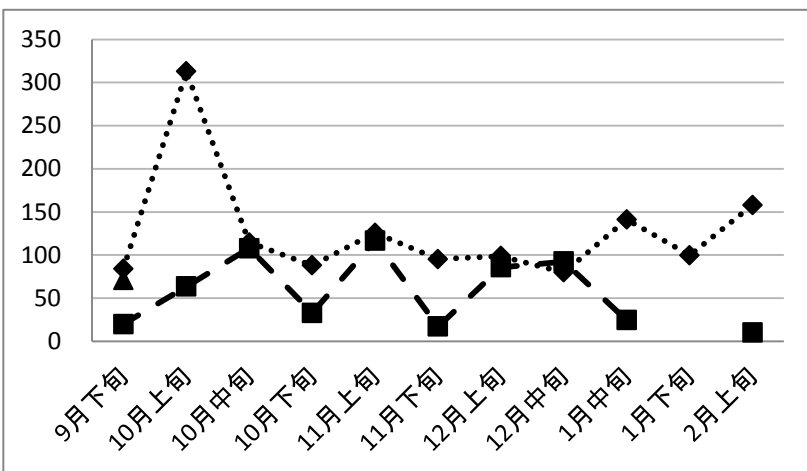
次回の「ノリ情報(第2報)」は10月8日(木)、ノリ漁場栄養塩調査の採水は10月7日(水)の予定です。



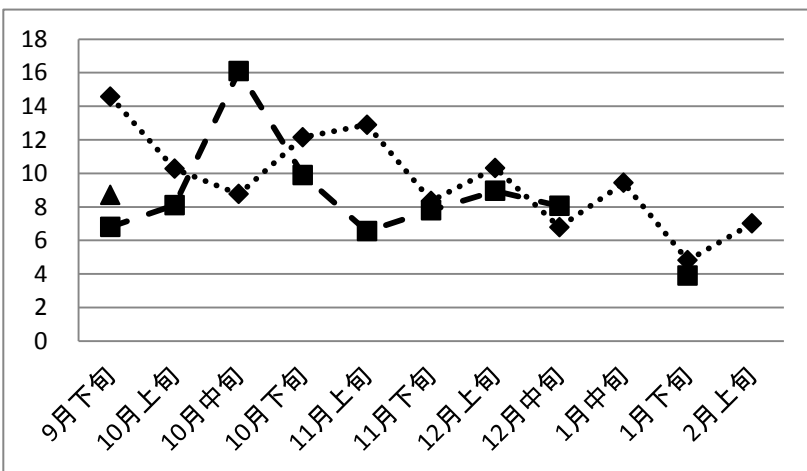
王喜漁場 (DIN)
 ●●●● 平均 ■■■■ H26 ▲▲▲▲ H27



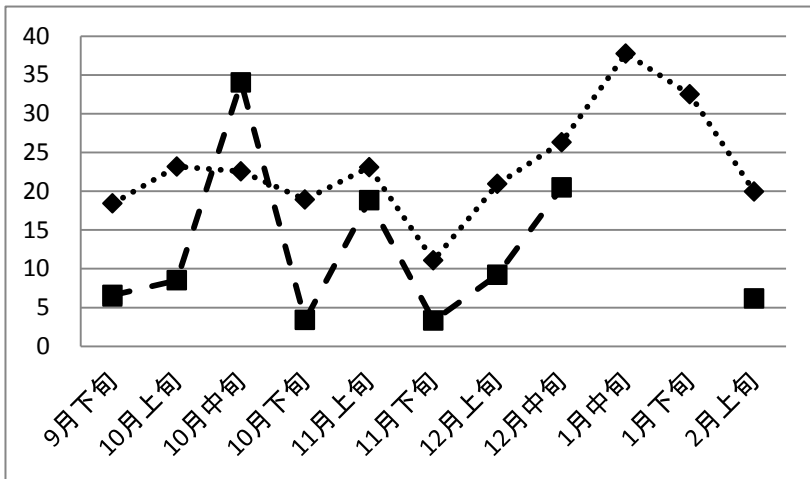
王喜漁場 (PO4-P)
 ●●●● 平均 ■■■■ H26 ▲▲▲▲ H27



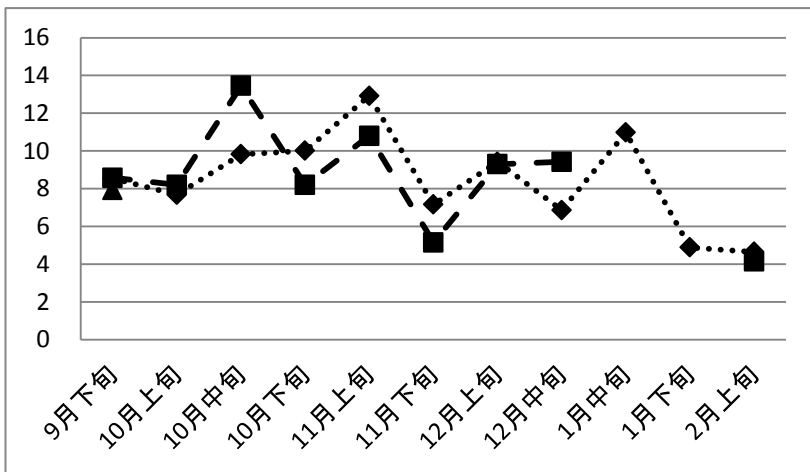
藤曲浦漁場 (DIN)
 ●●●● 平均 ■■■■ H26 ▲▲▲▲ H27



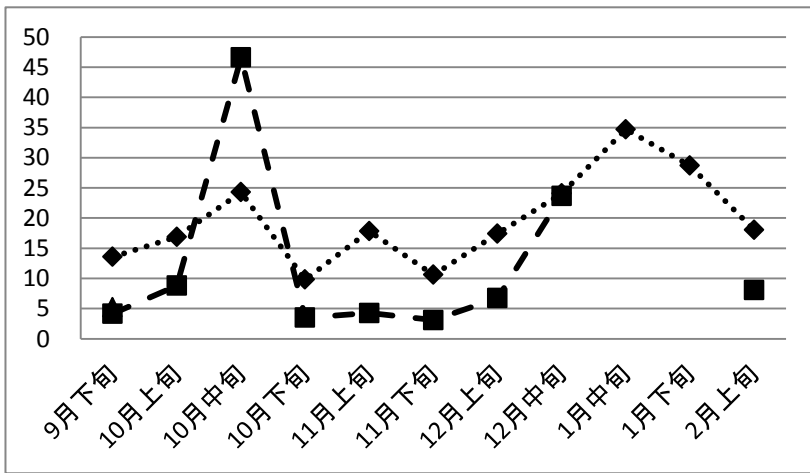
藤曲浦漁場 (PO4-P)
 ●●●● 平均 ■■■■ H26 ▲▲▲▲ H27



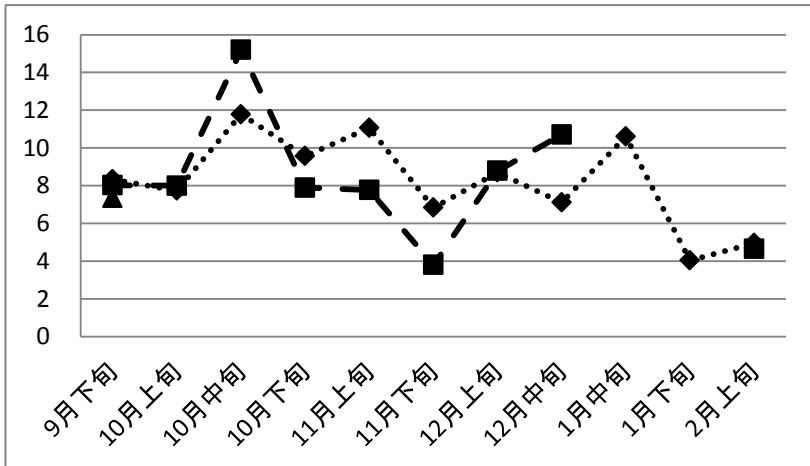
●◆●● 平均 -■- H26 -▲- H27



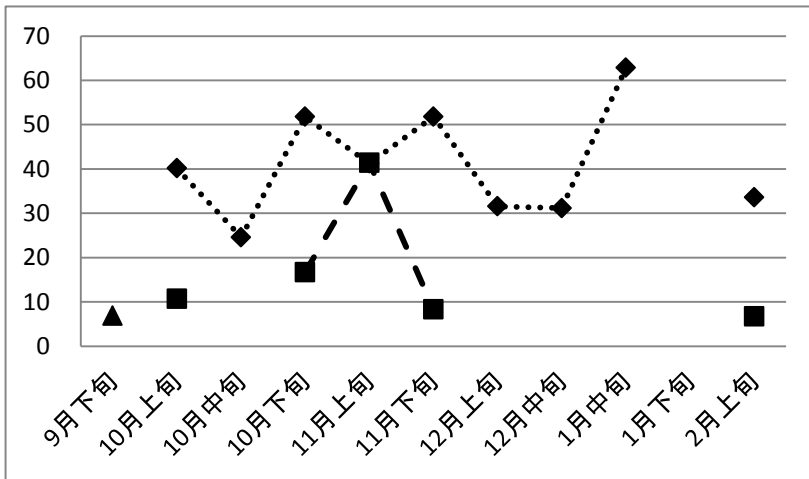
●◆●● 平均 -■- H26 -▲- H27



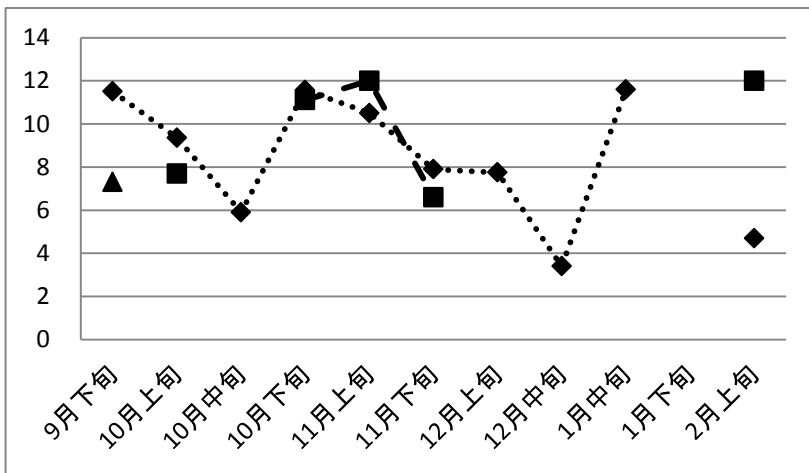
●◆●● 平均 -■- H26 -▲- H27



●◆●● 平均 -■- H26 -▲- H27



新宇部漁場(DIN)
 ●●●● 平均 ■■■ H26 ▲ H27



新宇部漁場(PO4-P)
 ●●●● 平均 ■■■ H26 ▲ H27