

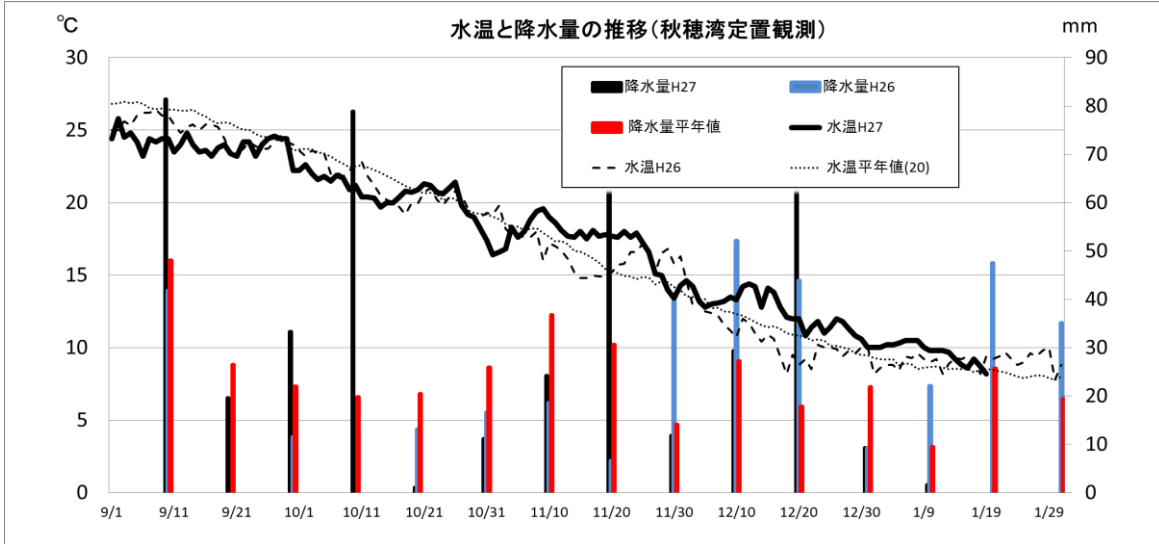
# 山口県ノリ養殖情報 第9号

平成28年1月19日(火)  
山口県水産研究センター内海研究部

## 1 気象・海況

水温は、依然として平年よりも高めで推移していますが、今週に入り、寒波の影響で平年並みまで低下しています。降水量は平年より少ない値で推移しています。

向こう一週間は、気圧の谷や寒気の影響で曇りとなり、雪または雨の降る日があるでしょう。なお、期間の中頃は強い寒気の流れ込みにより、荒れた天気となるおそれがあります。最高気温、最低気温はともに、平年より低く、かなり低い日もあるでしょう。降水量は、平年並か平年より多い見込みです。海上は、波が高い日が多く、しける所もあるでしょう。



## 2 栄養塩

1月12～18日に採水し、栄養塩分析を行いました。結果は以下の表のとおりです。

王喜漁場ではDIN、PO4-P共に「適正」状態にあります。一方、藤曲浦漁場では、共に大幅に低下しています。宇部岬漁場では共に「少ない」状態で推移しています。

単位:ガンマ(μg/l)

地区名	採水箇所数	DIN(無機3態窒素)		PO <sub>4</sub> -P(リン酸態リン)		※採水日
		平均	最大-最少	平均	最大-最少	
王喜	2	80.9	100.7 - 61.0	6.7	9.8 - 3.5	1月12日
山陽小野田	2	10.0	10.0 - 10.0	1.0	1.0 - 1.0	1月15日
藤曲浦	2	16.1	19.6 - 12.5	0.2	0.2 - 0.1	1月16日
新宇部	1	30.3	-	3.5	-	1月18日
宇部岬(217号)	4	23.8	28.4 - 13.7	5.7	6.8 - 3.6	1月18日
宇部岬(218号)	2	17.7	20.8 - 14.5	1.9	2.0 - 1.8	1月18日

※ ガンマ(μg/l)から(μg-atom/l)への変換:DIN数値÷14、PO4-P数値÷31で計算してください。

※ 山陽小野田地区については、山陽小野田市環境調査センターが1月15日に測定した値です。

## 4 養殖

各漁場であかぐされが確認されており、色調の低下も見られています。漁場によって摘採回数にばらつきがありますが、概ね、4回目の摘採を中心に行われています。

## 5 共販

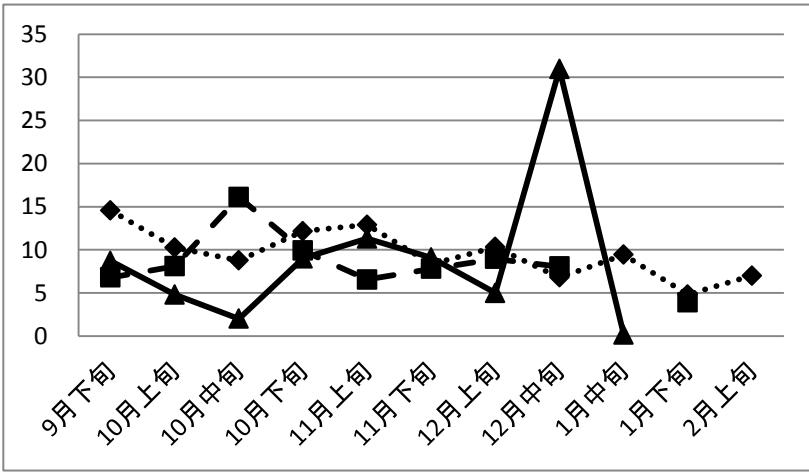
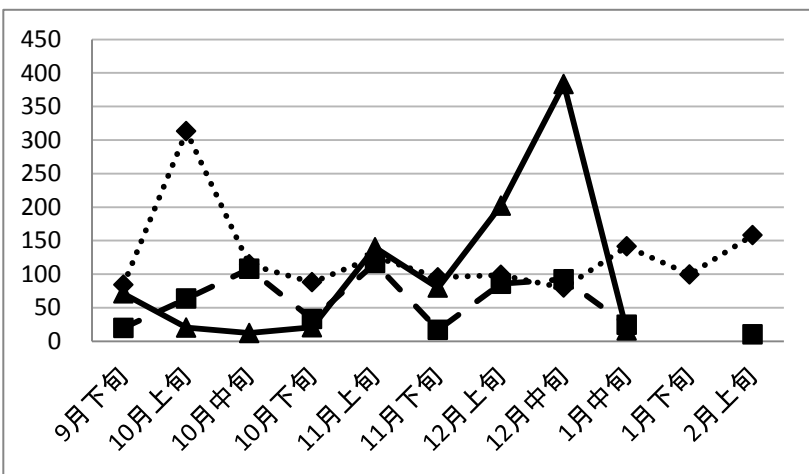
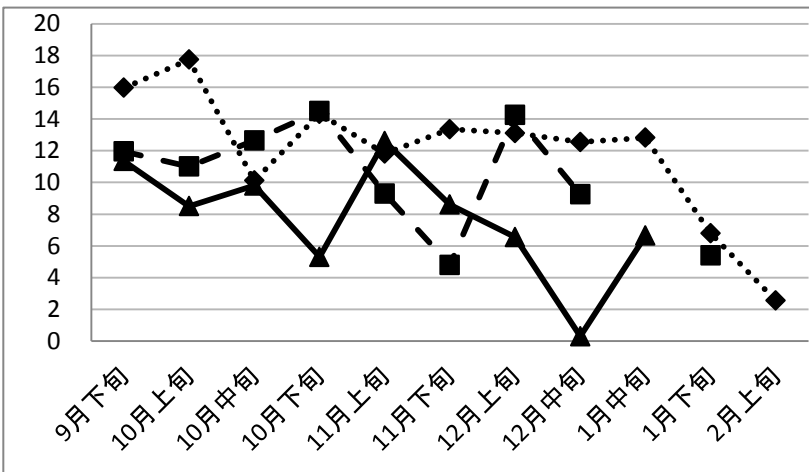
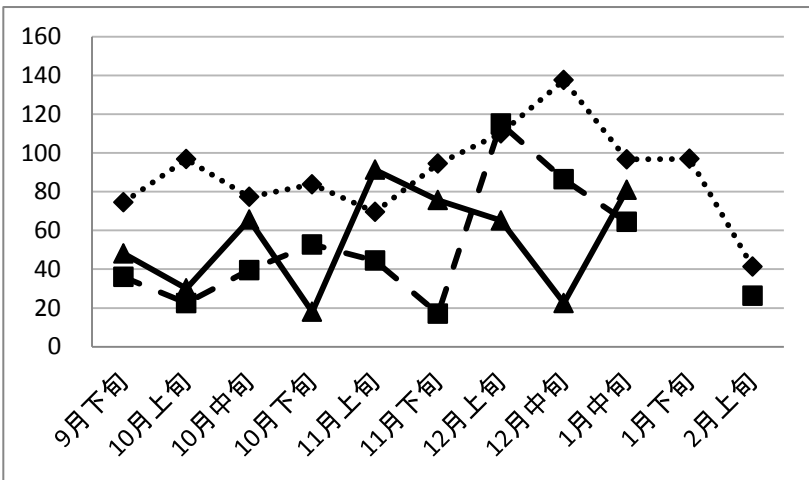
第4回共販が1月12日(火)に行われました。結果は以下のとおりです。

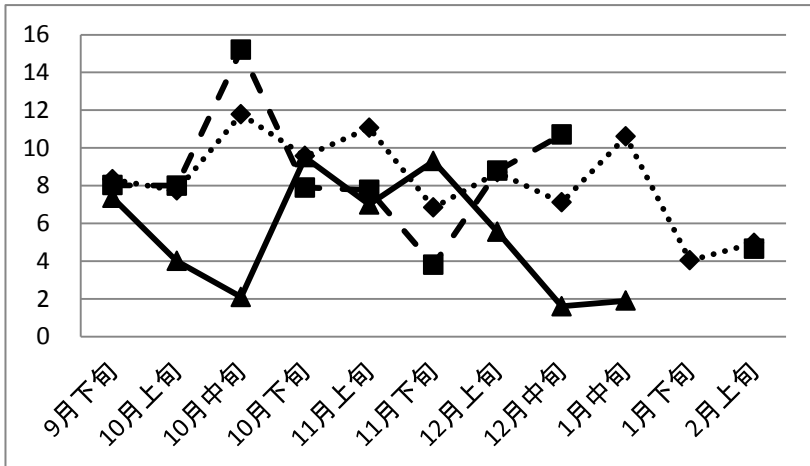
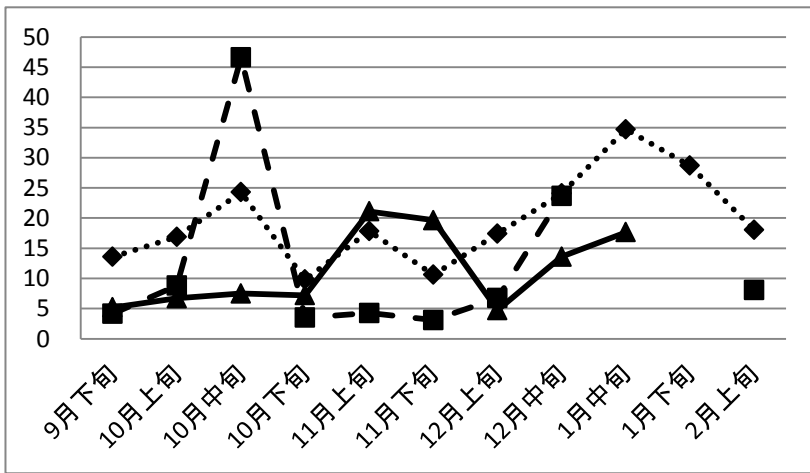
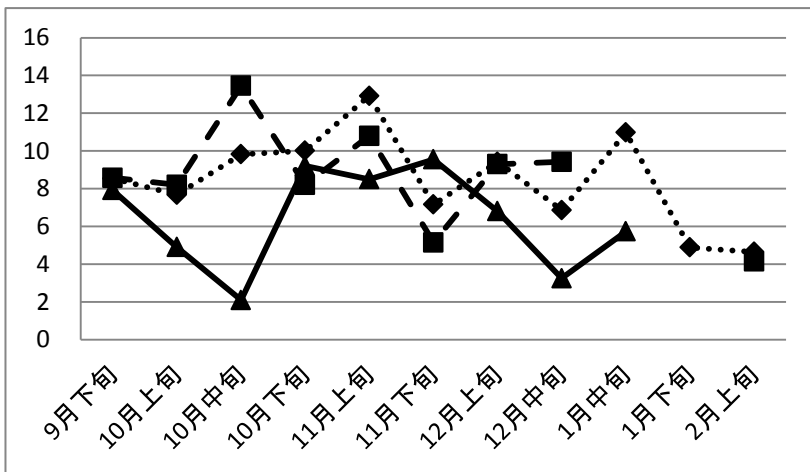
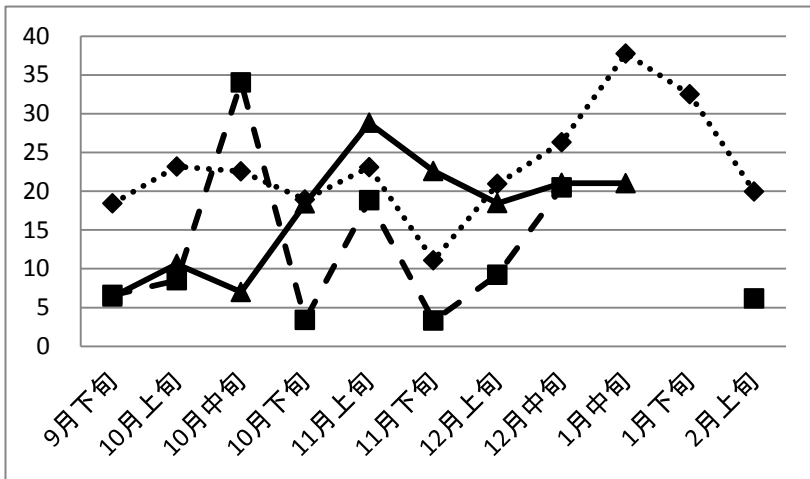
漁場	数量(枚)	数量累計(枚)	金額(円)	金額累計(円)	平均単価(円)	平均単価累計(円)	高値	安値
宇部岬	5,052,000	7,126,600	52,230,785	74,852,256	10.34	10.50	14.99	6.86
藤曲浦	492,200	854,400	5,832,772	10,587,622	11.85	12.39	14.99	6.50
小野田	144,000	144,000	1,537,397	1,537,397	10.68	10.68	12.30	8.99
王喜	1,137,200	2,157,300	11,557,033	24,871,717	10.16	11.53	14.30	6.79
新宇部	197,900	366,000	2,210,756	4,463,946	11.17	12.20	12.89	8.19
県内全体	7,023,300	10,648,300	73,368,743	116,312,938	10.45	10.92	14.99	6.50

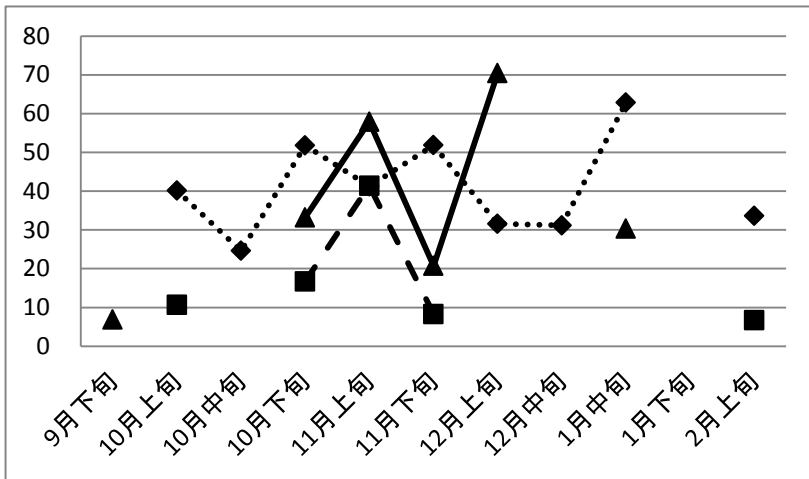
第5回共販は、1月28日(木)に開催される予定です。

## 6 その他

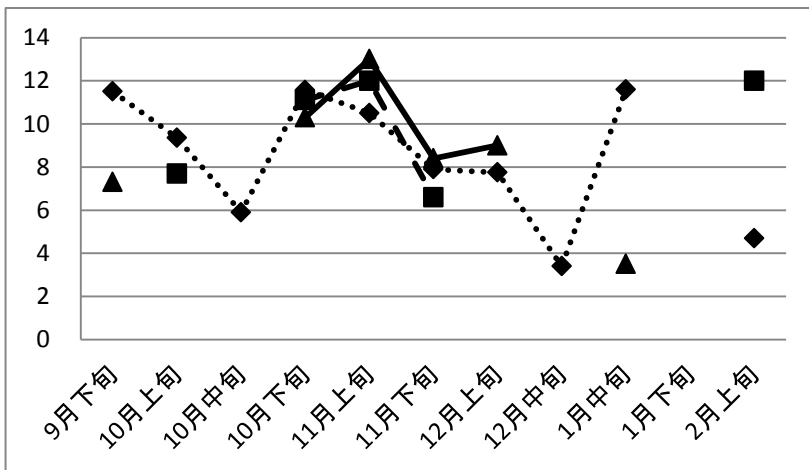
次回の「ノリ情報(第10報)」は2月4日(木)、栄養塩調査の採水は2月3日(水)の予定です。







新宇部漁場(DIN)  
 ●◆● 平均    ■ H26    ▲ H27



新宇部漁場(PO4-P)  
 ●◆● 平均    ■ H26    ▲ H27