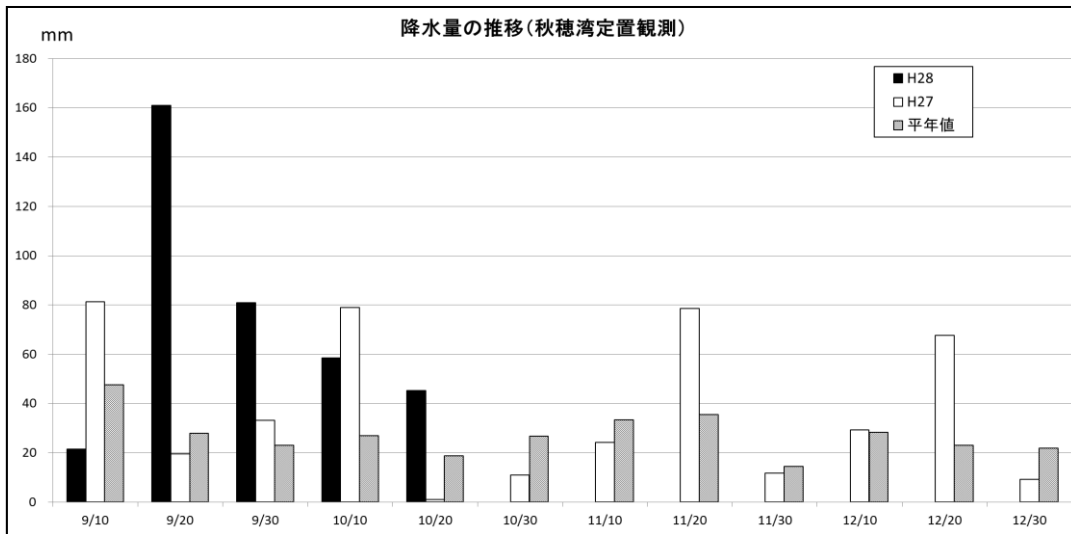
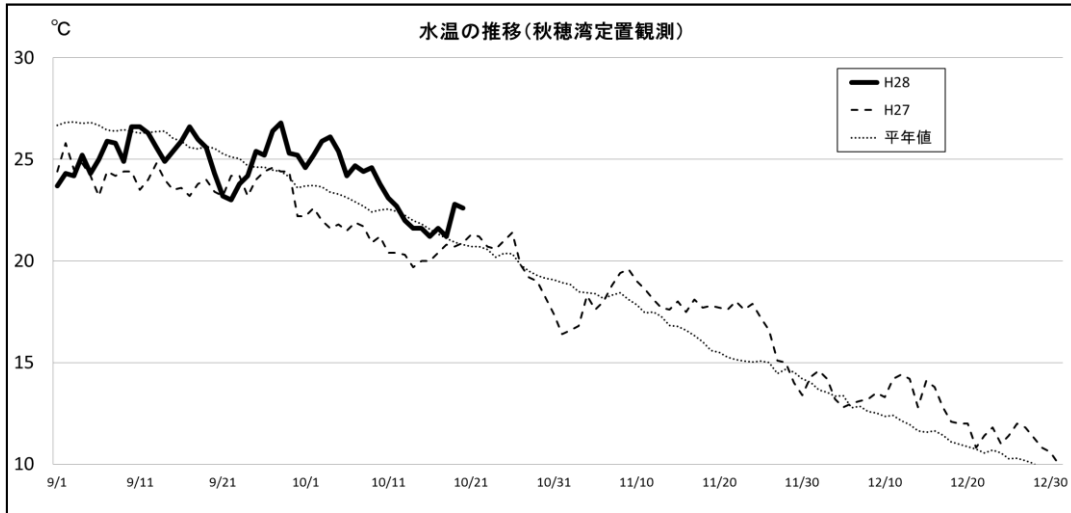


山口県ノリ養殖情報 第2号

平成28年10月20日(木)
山口県水産研究センター内海研究部

1 気象・海況

水温は先週頃から降下し始め、現在は21℃～22℃台で推移しています。向こう一週間は、気圧の谷や前線の影響で雲が広がりやすく、期間の前半に雨の降る日があるでしょう。降水量は、平年より多い見込みです。海上は、期間の中頃にかけて波が高い所があるでしょう。



2 栄養塩

10月19日に採水し、栄養塩分析を行いました。結果は以下の表のとおりです。

王喜、藤曲浦漁場以外ではDINが「少ない」状態です。

単位:ガンマ(μg/l)

地区名	採水箇所数	DIN(無機3態窒素)		PO ₄ -P(リン酸態リン)	
		平均	最大-最少	平均	最大-最少
王喜	2	94.4	111.4 - 77.4	14.6	15.8 - 13.4
山陽小野田	2	35.0	60.0 - 10.0	2.0	2.0 - 2.0
藤曲浦	2	98.1	185.1 - 11.1	15.9	21.0 - 10.7
宇部岬(217号)	4	20.3	26.4 - 12.5	11.8	12.5 - 10.6
宇部岬(218号)	2	10.5	13.0 - 8.0	10.3	10.5 - 10.1

※ 山陽小野田地区については、山陽小野田市環境調査センターが10月11日に測定した値です。

※ ガンマ(μg/l)から(μg-atom/l)への変換: DIN数値÷14、PO₄-P数値÷30で計算してください。

3 採苗・育苗

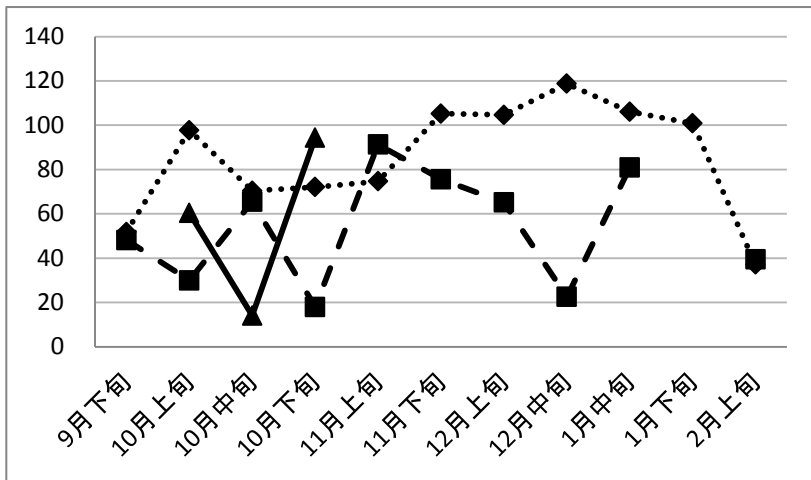
九州有明三県の採苗は17日に開始され、県内(王喜、藤曲浦)の採苗も同日から開始されています。すでに採苗を終えている方もいますが、今週末までにはすべての採苗が終了する見込みです。

4 養殖

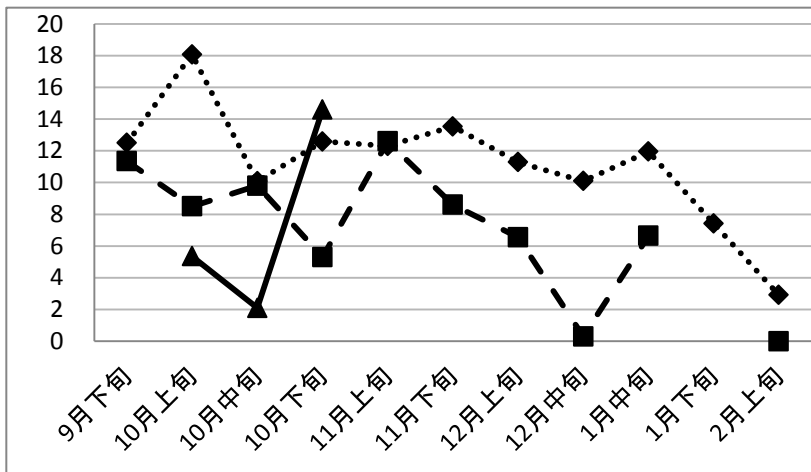
高泊漁場において、壇紫菜の養殖が開始しました。現在は単張りに移行し、摘採間近の状況です。

5 その他

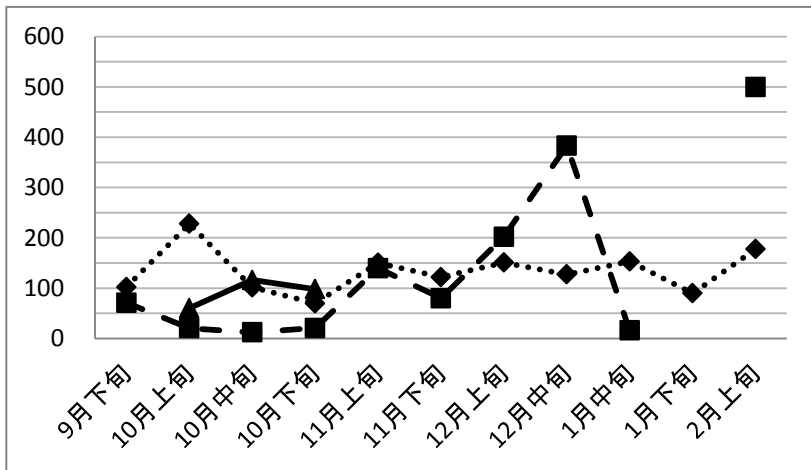
次回のノリ漁場栄養塩調査の採水は10月26日(水)、11月9日(水)に行います。「ノリ情報(第3報)」は11月10日(木)に発行します。水産研究センターでは、採苗後の芽付確認や幼芽の健康状態の確認を行っていますので、要望がある場合はご連絡ください。



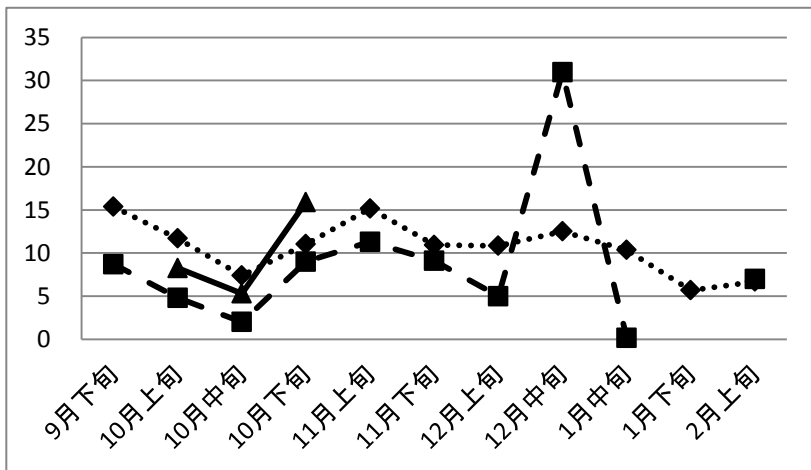
王喜漁場(DIN)
 ●●● 平均 ■■ H27 ▲ H28



王喜漁場(PO4-P)
 ●●● 平均 ■■ H27 ▲ H28



藤曲浦漁場(DIN)
 ●●● 平均 ■■ H27 ▲ H28



藤曲浦漁場(PO4-P)
 ●●● 平均 ■■ H27 ▲ H28

