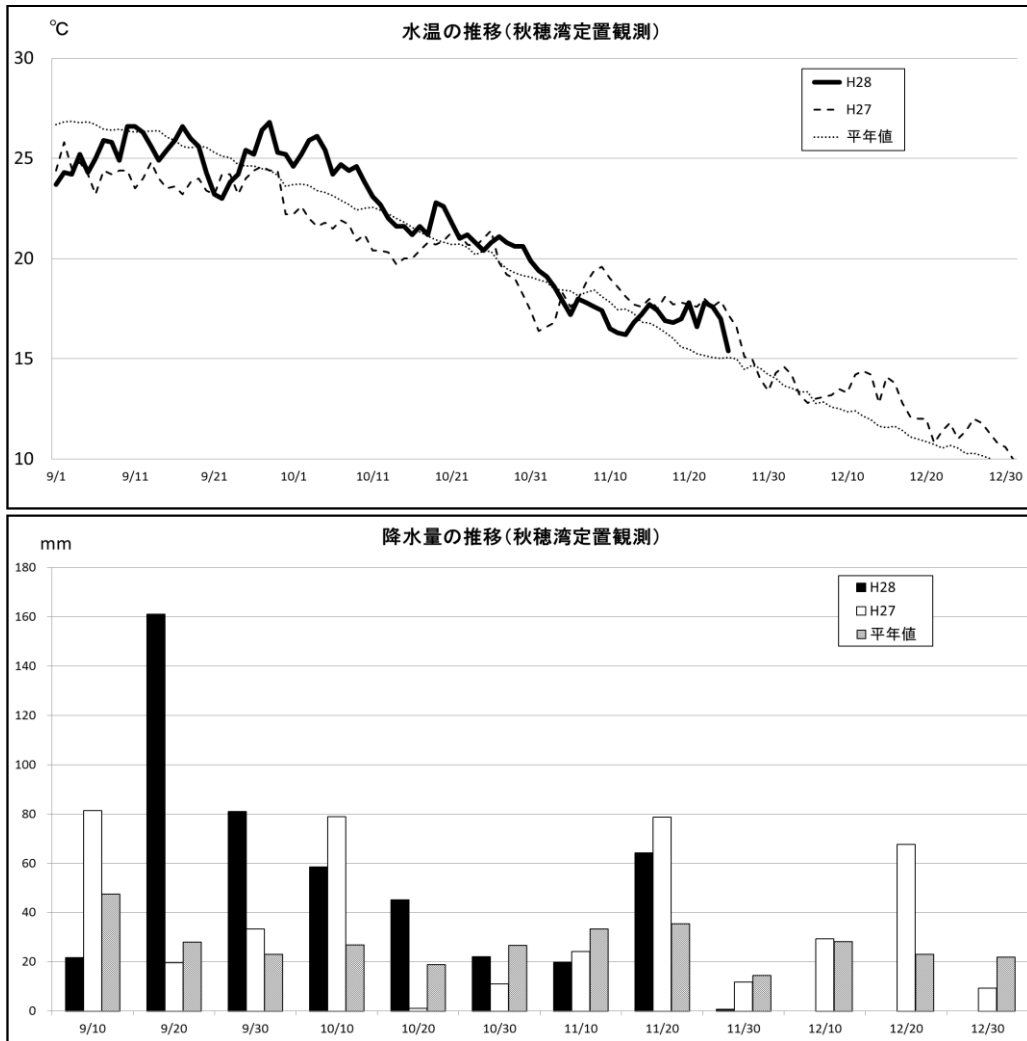


山口県ノリ養殖情報 第4号

平成28年11月25日(金)
山口県水産研究センター内海研究部

1 気象・海況

水温は17℃台で下げ止まっていたましたが、今週後半に入り、ようやく平年並みの15℃台まで降下しました。降水量は少ない傾向です。向こう一週間は、晴れる日もありますが、前線の影響で雲が広がりやすく、雨の降る日があるでしょう。海上は、波が高い日が多いでしょう。



2 栄養塩

11月24日に採水し、栄養塩分析を行いました。結果は以下の表のとおりです。

各漁場でDINが減少傾向にあり、宇部地区では「非常に少ない」状態です。 単位:ガンマ(μg/l)

地区名	採水箇所数	DIN(無機3態窒素)		PO ₄ -P(リン酸態リン)	
		平均	最大-最少	平均	最大-最少
王喜	2	42.9	61.5 - 24.3	7.4	8.5 - 6.3
山陽小野田	2	120.0	180.0 - 60.0	7.0	9.0 - 5.0
藤曲浦	2	26.8	27.4 - 26.8	9.0	9.2 - 8.8
宇部岬(217号)	3	27.2	43.5 - 9.5	8.5	9.6 - 7.7
宇部岬(218号)	2	14.4	23.4 - 5.3	8.2	8.7 - 7.7

※ 山陽小野田地区については、山陽小野田市環境調査センターが11月11日に測定した値です。

※ ガンマ(μg/l)から(μg-atom/l)への変換:DIN数値÷14、PO₄-P数値÷30で計算してください。

3 プランクトン発生状況

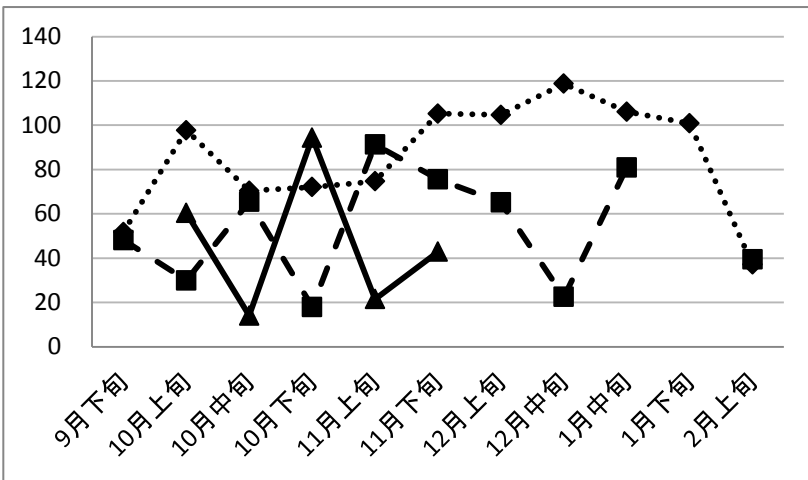
プランクトン(珪藻類)量は各地区ともに少ない状態でした。

4 養殖

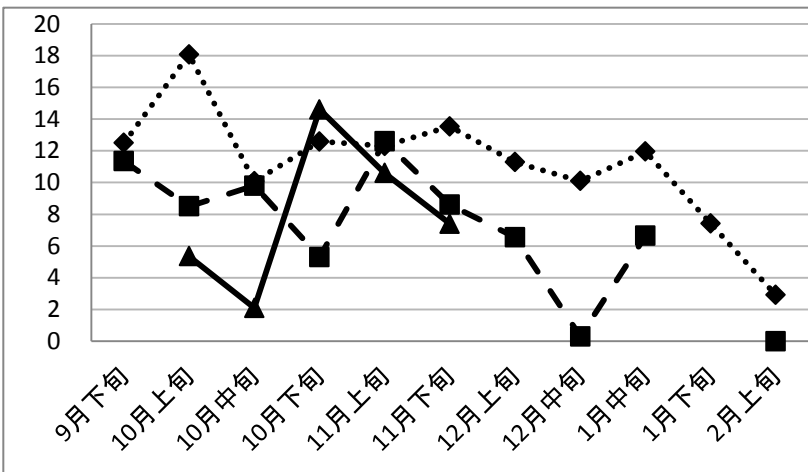
各地区で今週末頃から1回目の摘採が開始される見込みです。昨年同様、水温の低下が停滞していることもあり生長が遅れているようです。また、地区によっては色調の低下が見られますが、現在のところ病害等は確認されていません。

5 その他

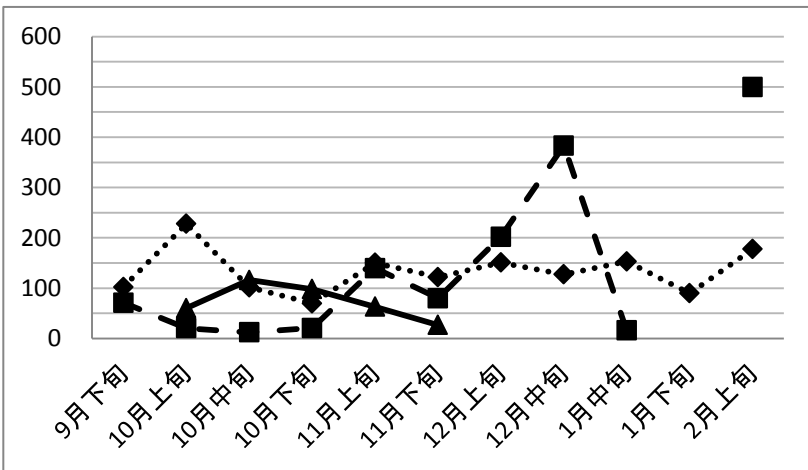
次回のノリ漁場栄養塩調査の採水は12月7日(水)、「ノリ情報(第5号)」は12月8日(木)に発行します。葉状体に変調が見られる場合は、水産研究センターまでご連絡ください。



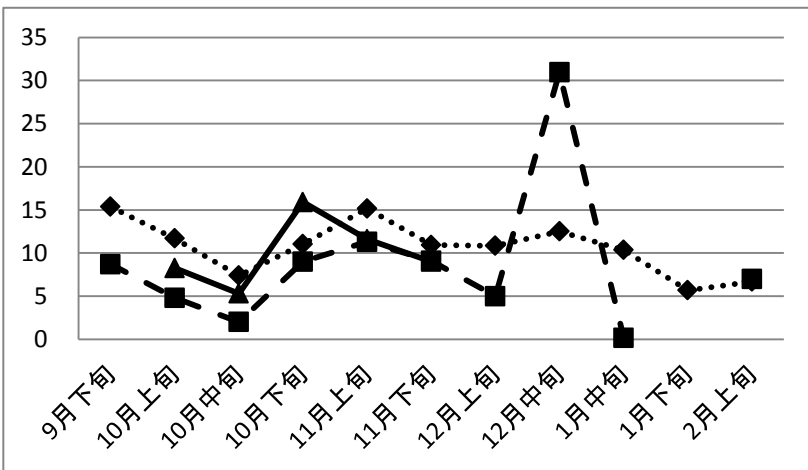
王喜漁場(DIN)
 ●●● 平均 ■■ H27 ▲▲ H28



王喜漁場(PO4-P)
 ●●● 平均 ■■ H27 ▲▲ H28



藤曲浦漁場(DIN)
 ●●● 平均 ■■ H27 ▲▲ H28



藤曲浦漁場(PO4-P)
 ●●● 平均 ■■ H27 ▲▲ H28

