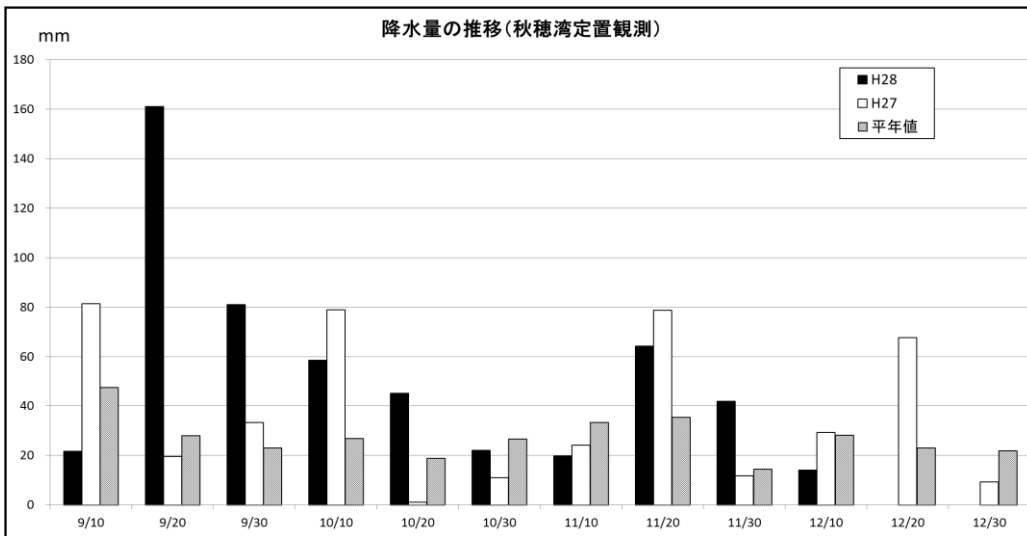
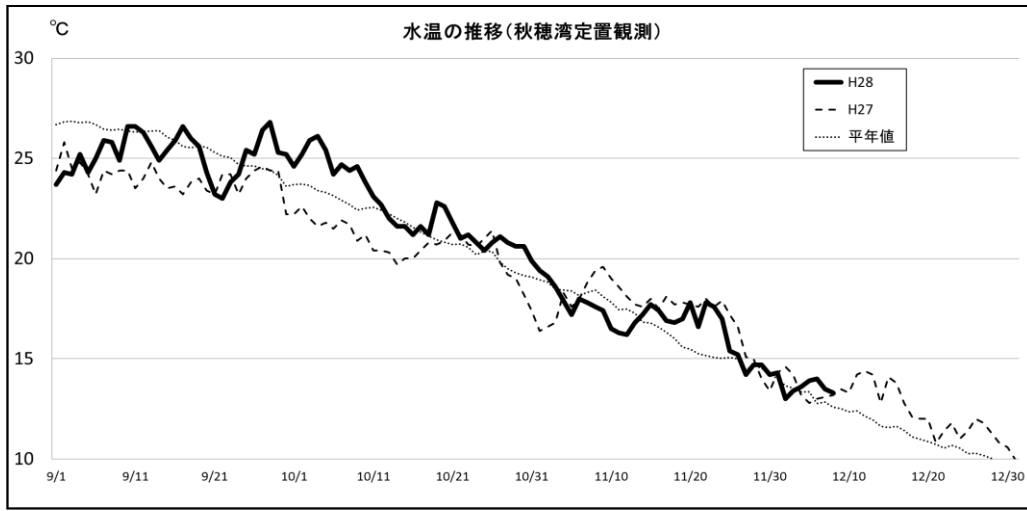


# 山口県ノリ養殖情報 第5号

平成28年12月8日(木)  
山口県水産研究センター内海研究部

## 1 気象・海況

12月に入り水温は13°C台まで降下しましたが、平年値より高い値で推移しています。11月下旬の降水量は多く、12月以降は少ない状況です。向こう一週間は、気圧の谷や湿った空気の影響で雲が広がりやすく、期間の終わりは雨となるでしょう。海上は、期間の終わりに波の高い日があるでしょう。



## 2 栄養塩

12月7日に採水し、栄養塩分析を行いました。結果は以下の表のとおりです。

王喜、宇部岬地区でDINが「非常に少ない」状態で推移しています。 単位:ガンマ(μg/l)

地区名	採水箇所数	DIN(無機3態窒素)		PO <sub>4</sub> -P(リン酸態リン)	
		平均	最大-最少	平均	最大-最少
王喜	2	27.4	47.7 - 7.0	6.3	7.2 - 5.4
山陽小野田	2	75.0	90.0 - 60.0	7.0	9.0 - 5.0
藤曲浦	2	63.8	73.1 - 54.5	8.4	9.3 - 7.4
宇部岬(217号)	4	15.9	26.6 - 7.2	9.3	10.8 - 8.4
宇部岬(218号)	2	5.5	6.2 - 4.8	8.5	8.6 - 8.3

※ 山陽小野田地区については、山陽小野田市環境調査センターが12月2日に測定した値です。

※ ガンマ(μg/l)から(μg-atom/l)への変換:DIN数値÷14、PO<sub>4</sub>-P数値÷30で計算してください。

## 3 プランクトン発生状況

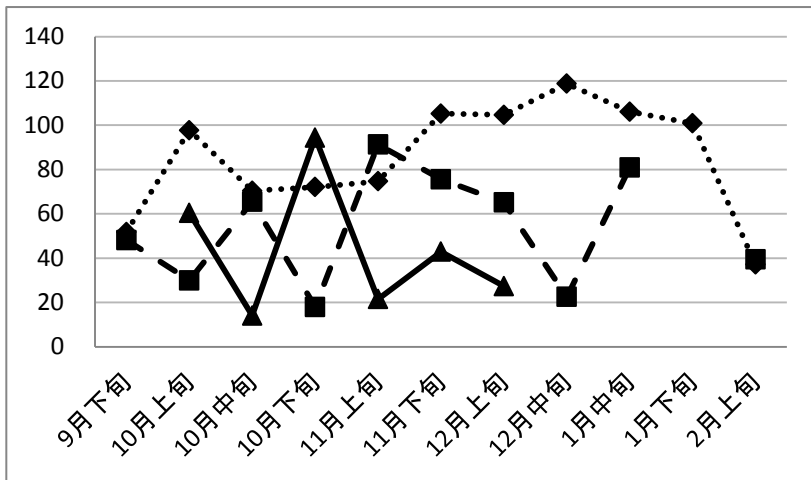
プランクトン(珪藻類)量は各地区ともに少ない状態でした。王喜地区で渦鞭毛藻による着色が見られますが、細胞数は少ない状況(54細胞/ml)です。

## 4 養殖

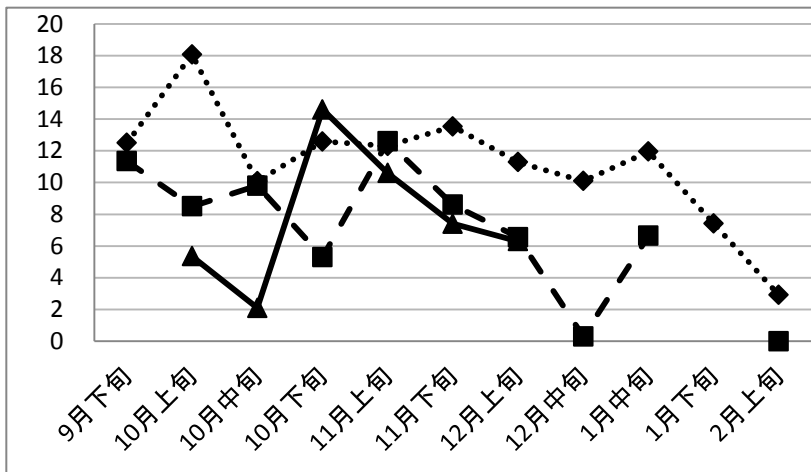
11月下旬から1回目の収穫が開始し、王喜漁場では2回目の収穫が始まっています。宇部・小野田地区では葉状体の流失(バリカン症)が発生しており、収穫が遅れています。

## 5 その他

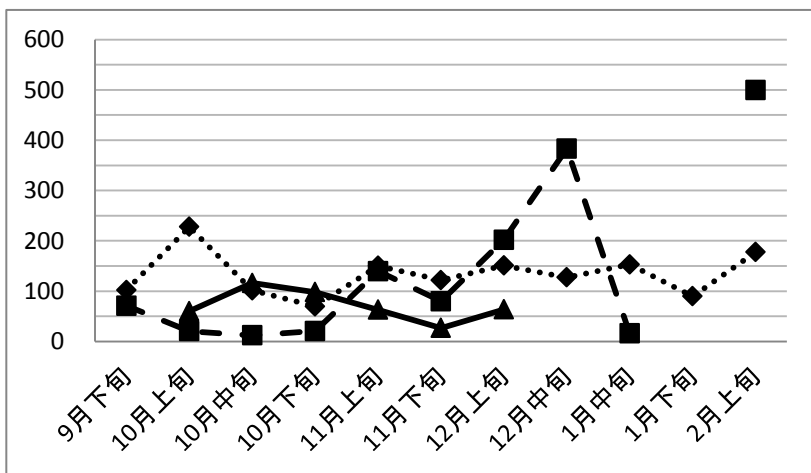
次回のノリ漁場栄養塩調査の採水は12月20日(火)、「ノリ情報(第6号)」は12月21日(水)に発行します。葉状体に変調が見られる場合は、水産研究センターまでご連絡ください。



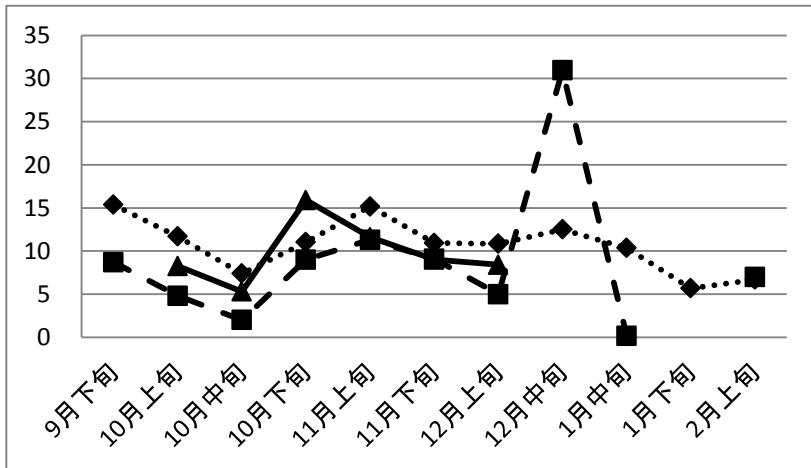
王喜漁場(DIN)  
 ●●● 平均    ■■■ H27    ▲▲▲ H28



王喜漁場(PO4-P)  
 ●●● 平均    ■■■ H27    ▲▲▲ H28



藤曲浦漁場(DIN)  
 ●●● 平均    ■■■ H27    ▲▲▲ H28



藤曲浦漁場(PO4-P)  
 ●●● 平均    ■■■ H27    ▲▲▲ H28

