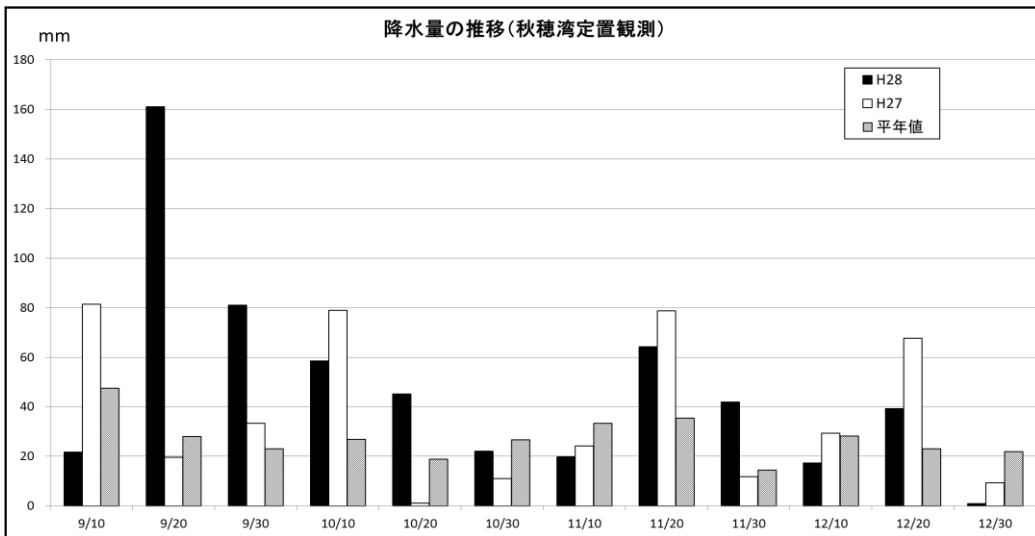
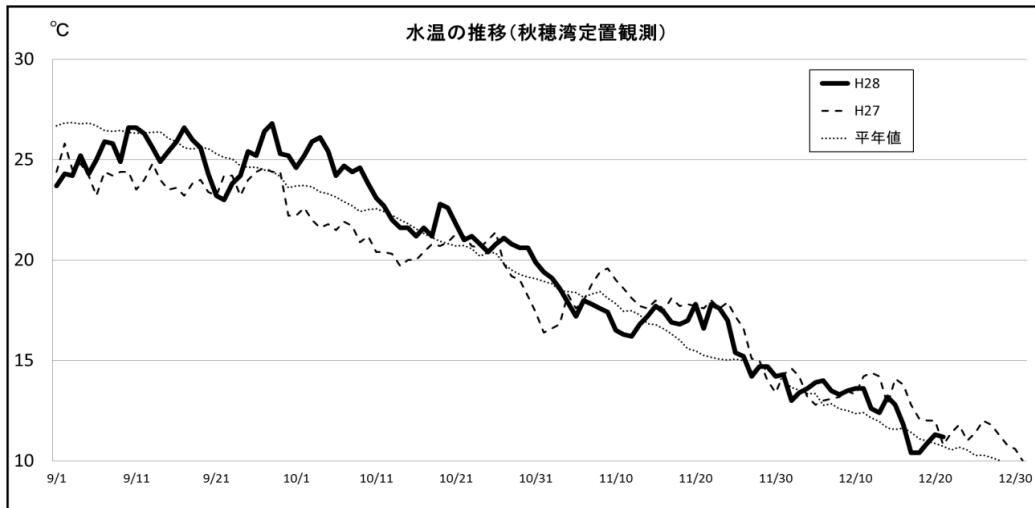


# 山口県ノリ養殖情報 第6号

平成28年12月21日(水)  
山口県水産研究センター内海研究部

## 1 気象・海況

水温は12℃を下回り、平年並みの値で推移しています。12月中旬以降は悪天候が続いたため、降水量は平年より多くなっています。向こう一週間は、期間の中頃は晴れる日もありますが、その他の日は曇りや雨となるでしょう。22日は発達する低気圧の影響で荒れた天気となるおそれがあります。



## 2 栄養塩

12月20日に採水し、栄養塩分析を行いました。結果は以下の表のとおりです。

宇部岬地区でDINが「非常に少ない」状態で推移しています。 単位:ガンマ(μg/l)

地区名	採水箇所数	DIN(無機3態窒素)		PO <sub>4</sub> -P(リン酸態リン)	
		平均	最大-最少	平均	最大-最少
王喜	2	143.2	155.5 - 130.8	10.7	11.8 - 9.5
山陽小野田	—	—	—	—	—
藤曲浦	2	112.4	188.4 - 36.4	10.2	11.6 - 8.7
宇部岬(217号)	4	21.2	41.3 - 3.1	9.0	9.3 - 8.6
宇部岬(218号)	2	4.5	4.9 - 4.1	8.1	8.1 - 8.0

※ 山陽小野田地区については、今回は測定を行っていません。

※ ガンマ(μg/l)から(μg-atom/l)への変換: DIN数値÷14、PO<sub>4</sub>-P数値÷30で計算してください。

## 3 プランクトン発生状況

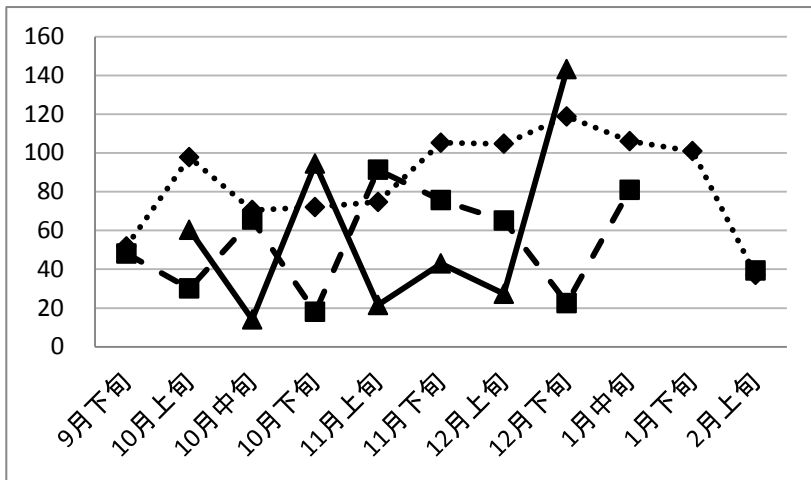
プランクトン(珪藻類)量は各地区ともに少ない状態でした。

## 4 養殖

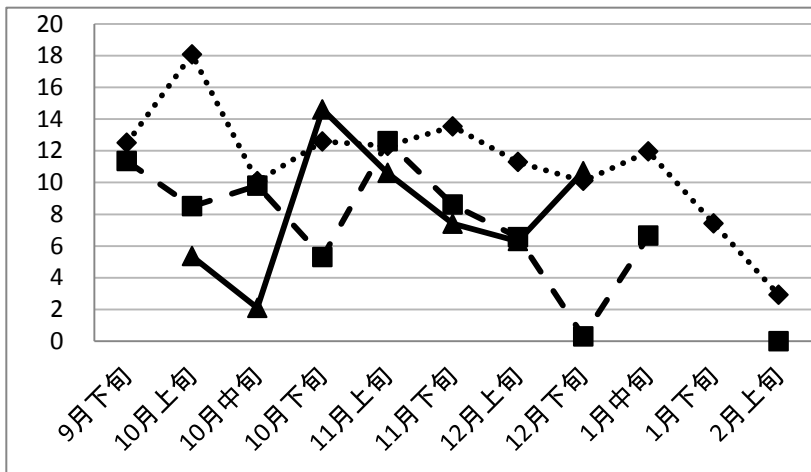
王喜漁場では3回目の収穫が始まっています。宇部・小野田地区では葉状体の流失(バリカン症)が発生したため収穫に遅れが生じていますが、1~2回目の収穫が行われています。

## 5 その他

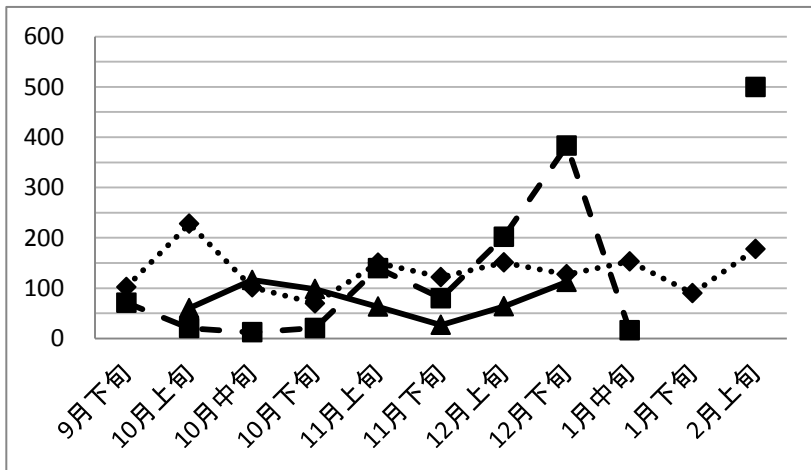
次回のノリ漁場栄養塩調査の採水は1月11日(水)、「ノリ情報(第7号)」は1月12日(木)に発行します。葉状体に変調が見られる場合は、水産研究センターまでご連絡ください。



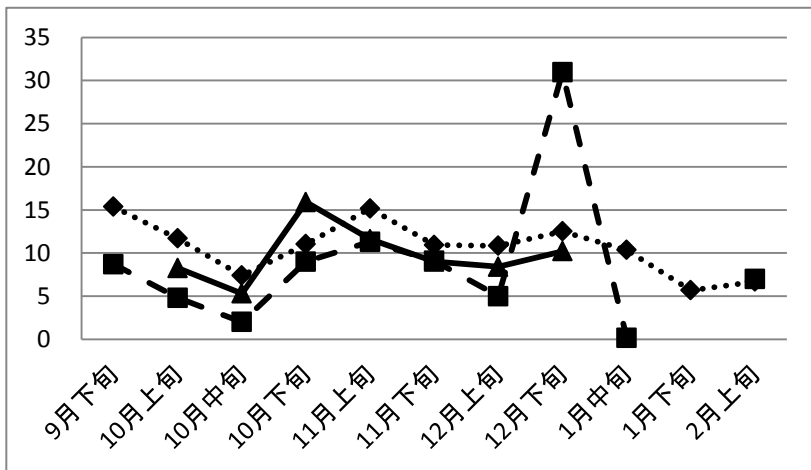
王喜漁場(DIN)  
 ●●● 平均    ■■■ H27    ▲▲▲ H28



王喜漁場(PO4-P)  
 ●●● 平均    ■■■ H27    ▲▲▲ H28



藤曲浦漁場(DIN)  
 ●●● 平均    ■■■ H27    ▲▲▲ H28



藤曲浦漁場(PO4-P)  
 ●●● 平均    ■■■ H27    ▲▲▲ H28

