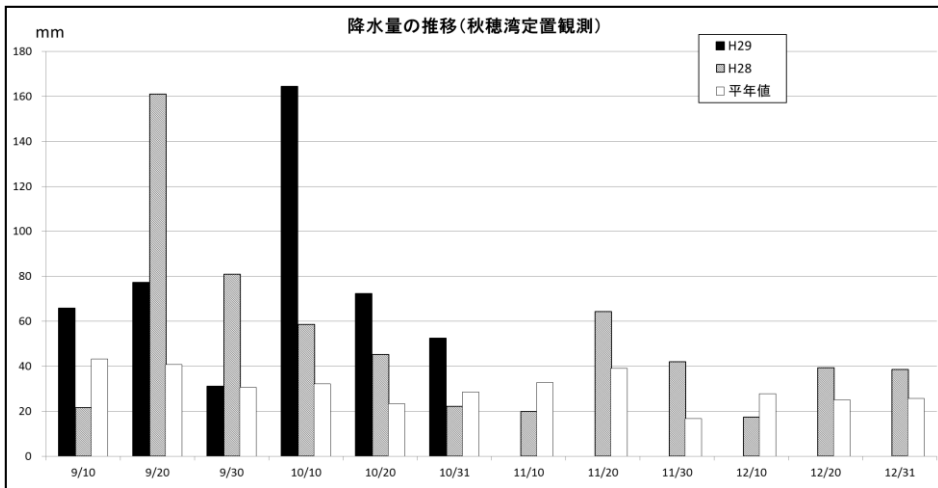
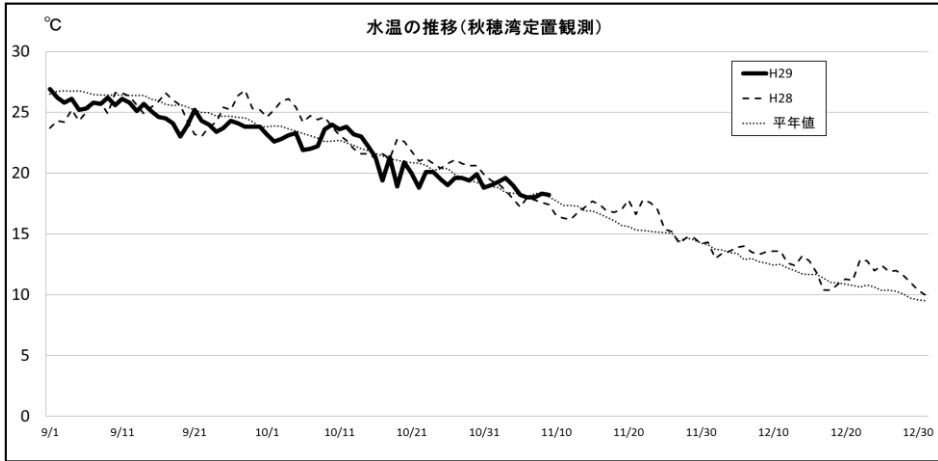


山口県ノリ養殖情報 第3号

平成29年11月9日(木)
山口県水産研究センター内海研究部

1 気象・海況

水温は平年値並みの18℃台まで低下しています。降水量は平年値よりも多く推移しています。向こう一週間は、高気圧に覆われて晴れる日もありますが、気圧の谷や寒気の影響で雲が広がりやすいでしょう。降水量は、平年より少ない見込みです。海上は、波が高い日が多いでしょう。



2 栄養塩

11月7、8日に採水し、栄養塩分析を行いました。結果は以下の表のとおりです。DINの回復が見られず、宇部岬地区では一桁台まで低下しています。小野田地区を除き、「非常に少ない」状況です。

単位:ガンマ(μg/l)

地区名	採水箇所数	DIN(無機3態窒素)		PO ₄ -P(リン酸態リン)	
		平均	最大-最小	平均	最大-最小
王喜	2	18.4	20.7 - 16.1	4.6	5.1 - 4.0
山陽小野田	1	110.0	—	1.0	—
藤曲浦	2	12.4	12.9 - 11.8	7.5	8.0 - 7.0
新宇部	1	15.0	—	9.5	—
宇部岬(217号)	4	8.2	14.0 - 5.3	8.8	9.6 - 8.2
宇部岬(218号)	2	8.3	9.1 - 7.5	9.2	9.7 - 8.7

※ 山陽小野田地区については、山陽小野田市環境調査センターが11月1日に測定した値です。

※ ガンマ(μg/l)から(μg-atom/l)への変換:DIN数値÷14、PO₄-P数値÷30で計算してください。

3 プランクトン発生状況

いずれの地区も珪藻類がわずかに見られますが、量は少ない状況です。

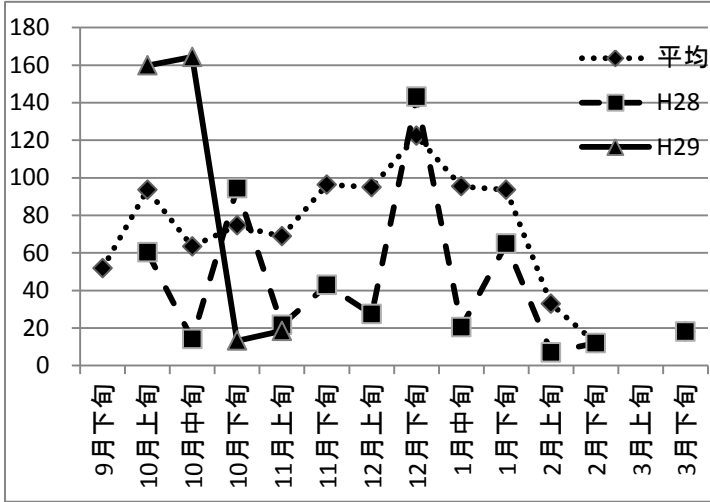
4 育苗

各漁場共に重ね網で育苗中。葉状体は肉眼視可能なサイズに生長し、二次芽の放出も良好です。

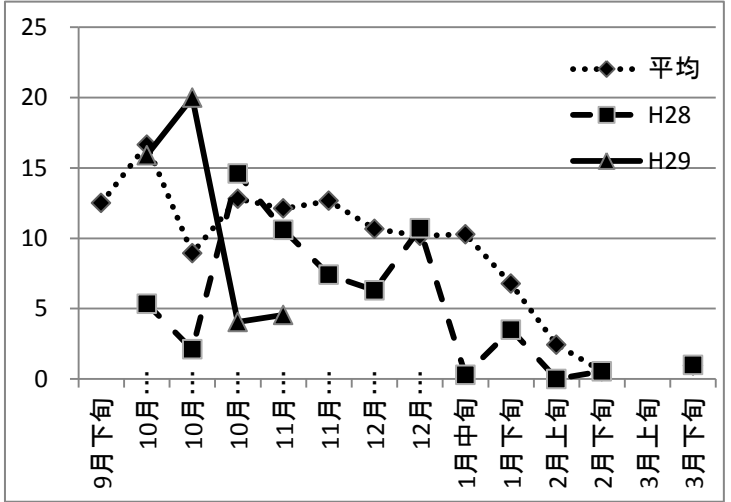
5 その他

次回のノリ漁場栄養塩調査の採水は11月21日(火)、「ノリ情報(第4号)」は11月24日(金)に発行します。

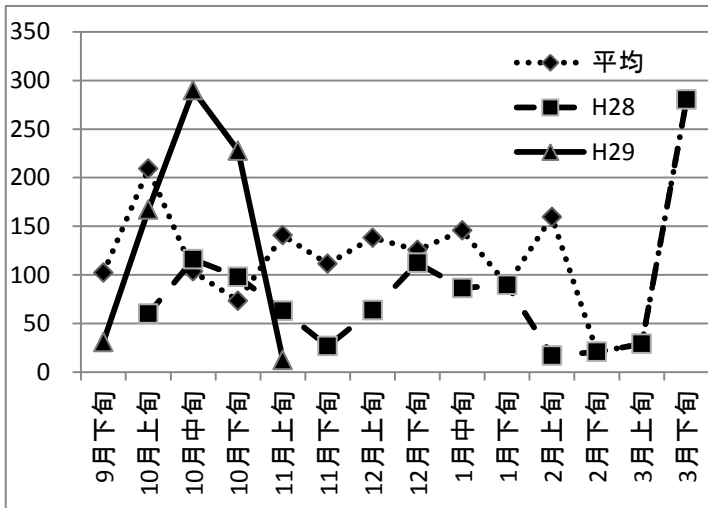
王喜漁場 DIN($\mu\text{g/L}$)



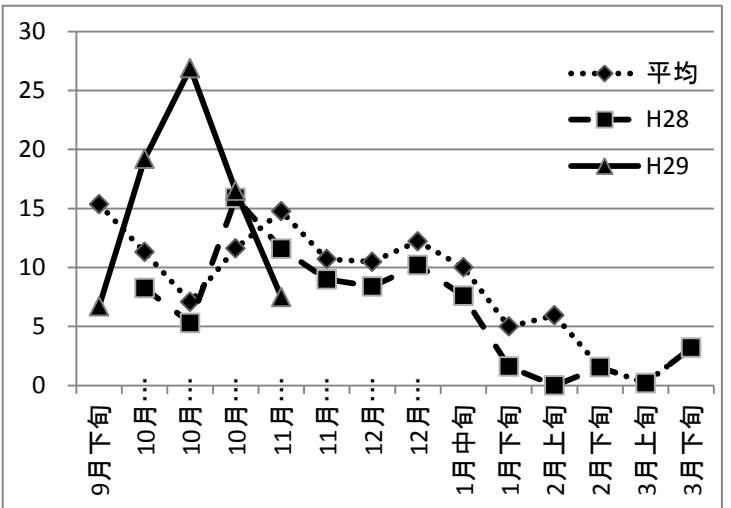
PO4-P($\mu\text{g/L}$)



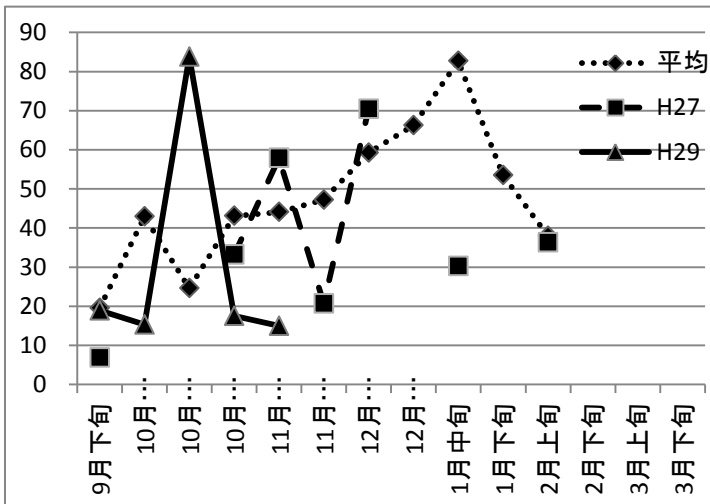
藤曲浦漁場 DIN($\mu\text{g/L}$)



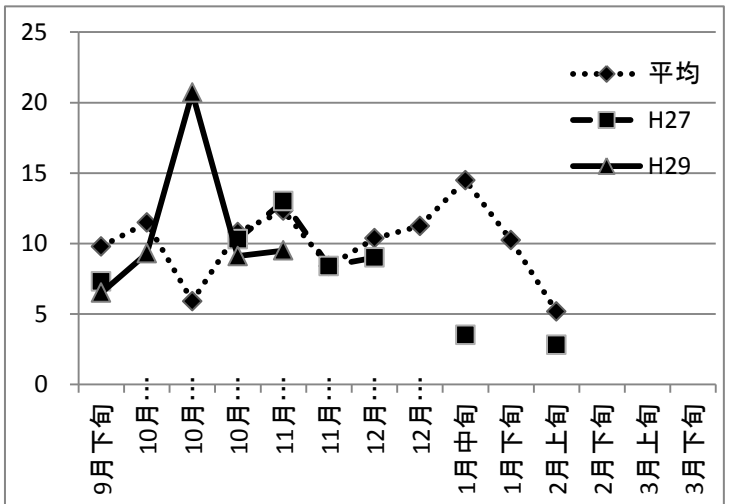
PO4-P($\mu\text{g/L}$)



新宇部漁場 DIN($\mu\text{g/L}$)

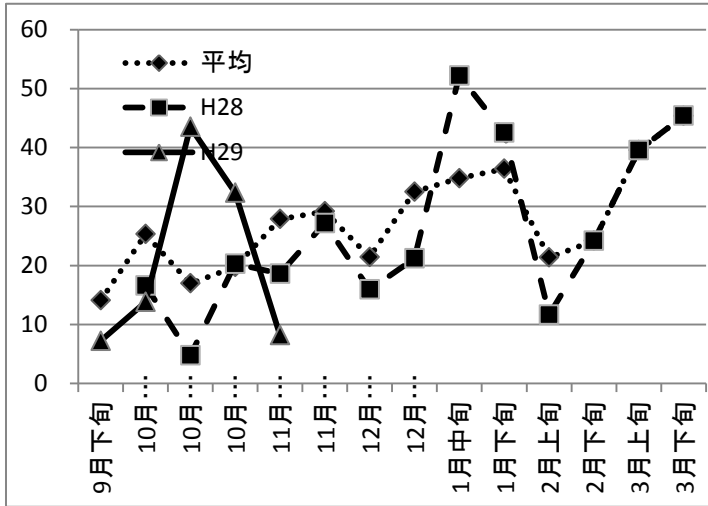


PO4-P($\mu\text{g/L}$)

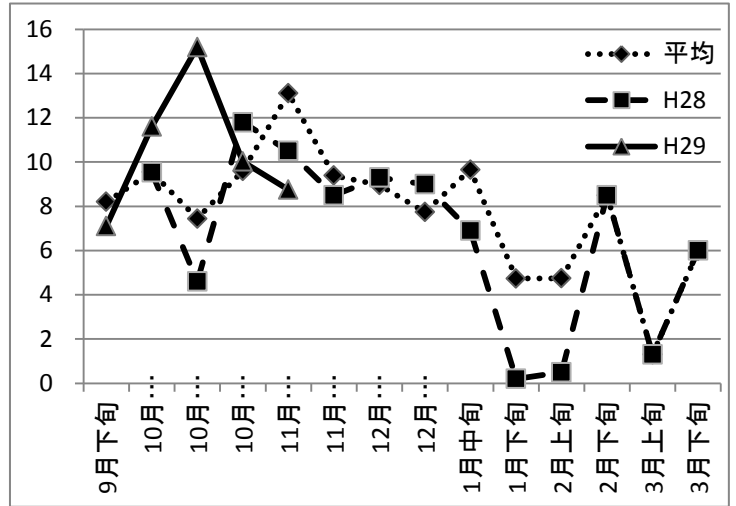


※ H28年度は調査未実施

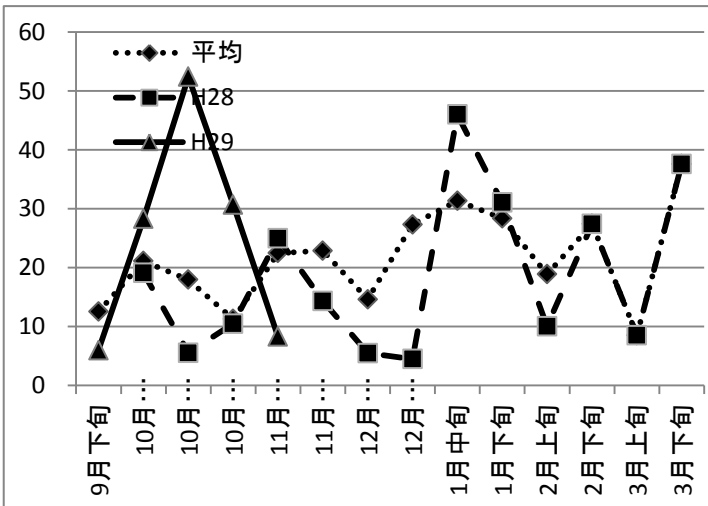
宇部岬漁場【217号】DIN($\mu\text{g/L}$)



PO4-P($\mu\text{g/L}$)



宇部岬漁場【218号】DIN($\mu\text{g/L}$)



PO4-P($\mu\text{g/L}$)

