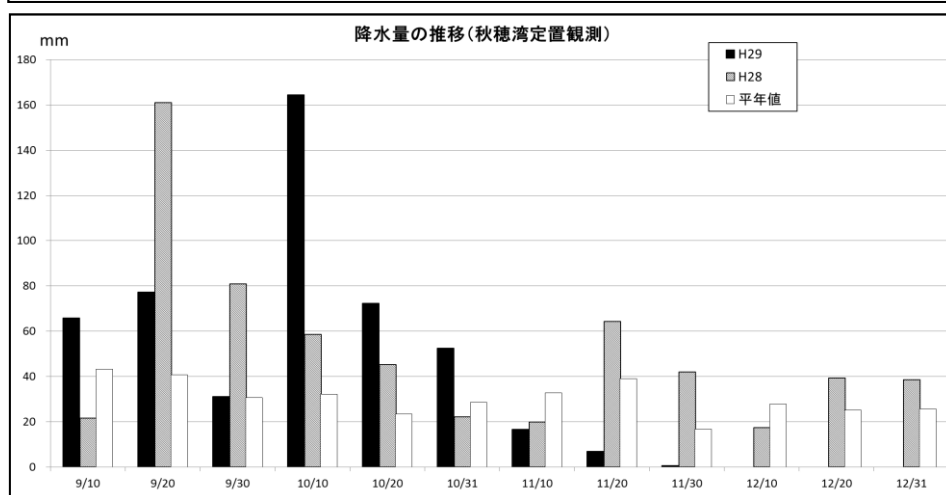
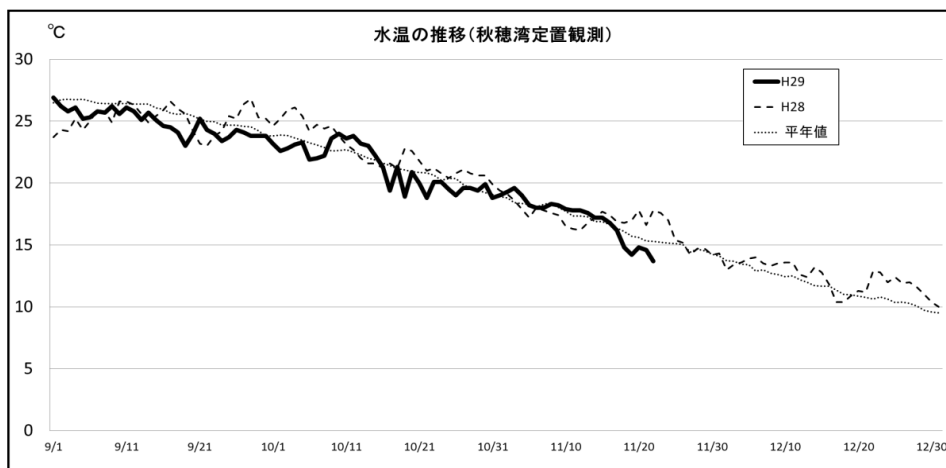


# 山口県ノリ養殖情報 第4号

平成29年11月22日(水)  
山口県水産研究センター内海研究部

## 1 気象・海況

水温は15℃を下回り、平年値より低い値で推移しています。降水量は、11月以降は平年値よりも低い値で推移しています。向こう一週間は、高気圧に覆われて晴れる日もありますが、気圧の谷や寒気の影響で雲が広がりやすい状況です。海上は、期間の前半に波が高い所があるでしょう。



## 2 栄養塩

11月20日に採水し、栄養塩分析を行いました。結果は以下の表のとおりです。DINはわずかに回復しましたが、依然として「少ない」状況です。

単位：ガンマ(μg/l)

地区名	採水箇所数	DIN(無機3態窒素)		PO <sub>4</sub> -P(リン酸態リン)	
		平均	最大-最小	平均	最大-最小
王喜	2	53.5	60.1 - 46.9	9.1	10.0 - 8.1
山陽小野田	—	—	—	—	—
藤曲浦	2	27.3	38.6 - 16.0	9.7	9.9 - 9.4
新宇部	1	32.4	—	8.9	—
宇部岬(217号)	4	14.6	22.2 - 8.0	11.1	13.5 - 8.6
宇部岬(218号)	2	45.2	48.9 - 41.4	11.9	12.3 - 11.4

※ 山陽小野田地区については、今回は測定を行っていません。

※ ガンマ(μg/l)から(μg-atom/l)への変換:DIN数値÷14、PO<sub>4</sub>-P数値÷30で計算してください。

## 3 プランクトン発生状況

いずれの地区も珪藻類がわずかに見られますが、量は少ない状況です。

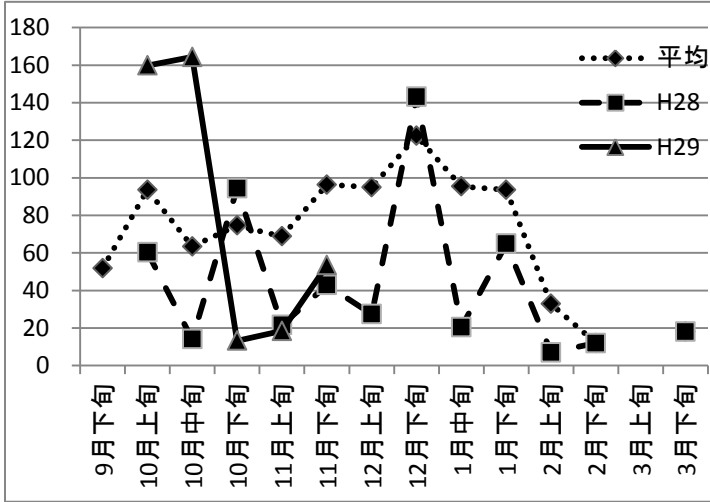
## 4 育苗・養殖

11月中旬頃から短期の冷凍入庫が開始していますが、重ね網のまま本張りも始まっています。来週頃には収穫が開始される見込みです。栄養塩が低いため、葉体の色調低下が見られています。また、一部の地区ではバリカン症が発生していますが、その他の病害は確認されていません。

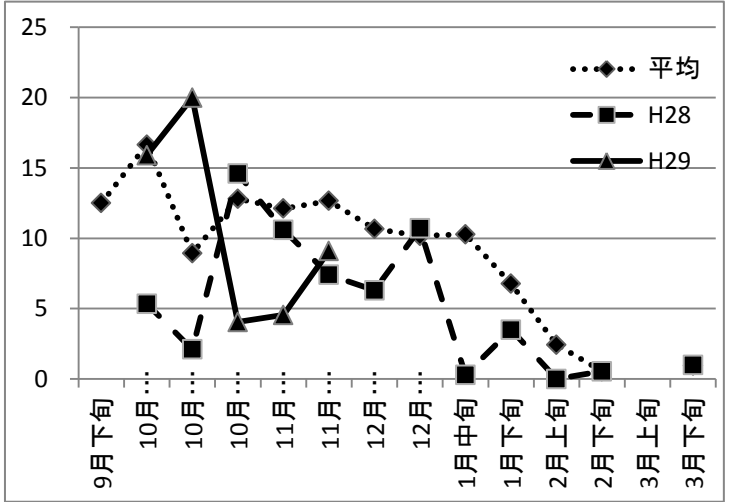
## 5 その他

次のノリ漁場栄養塩調査の採水は12月6日(水)、「ノリ情報(第5号)」は12月7日(木)に発行します。

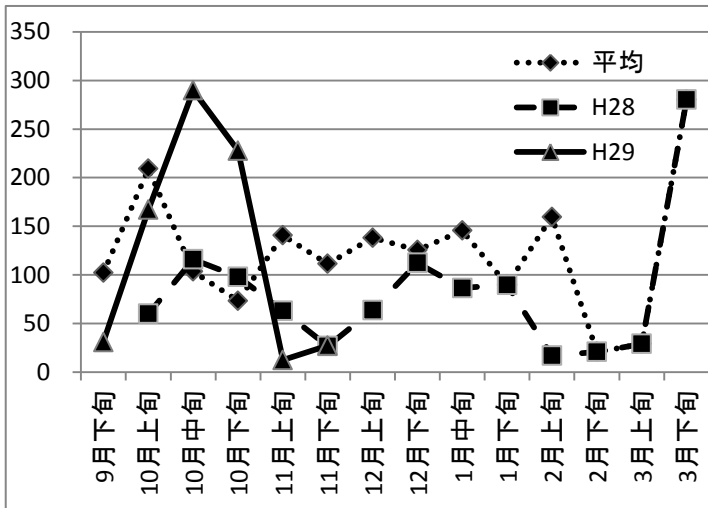
王喜漁場 DIN( $\mu\text{g/L}$ )



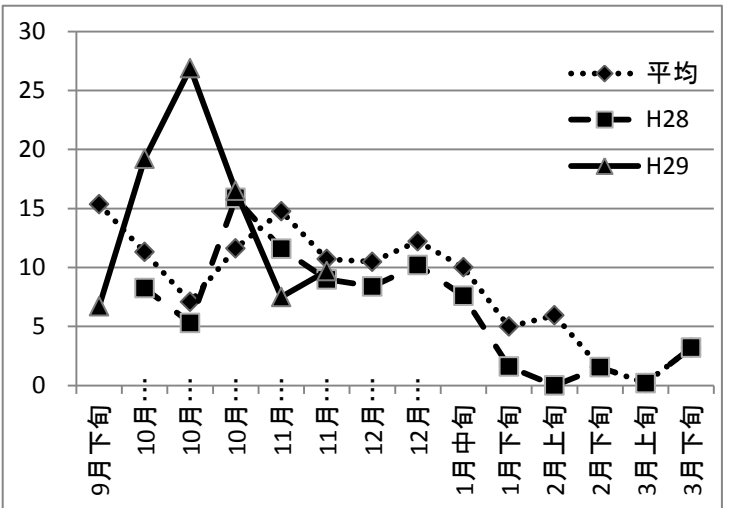
PO4-P( $\mu\text{g/L}$ )



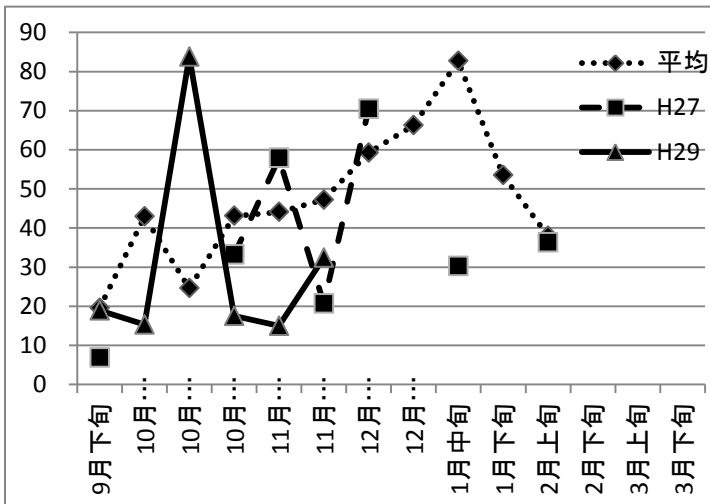
藤曲浦漁場 DIN( $\mu\text{g/L}$ )



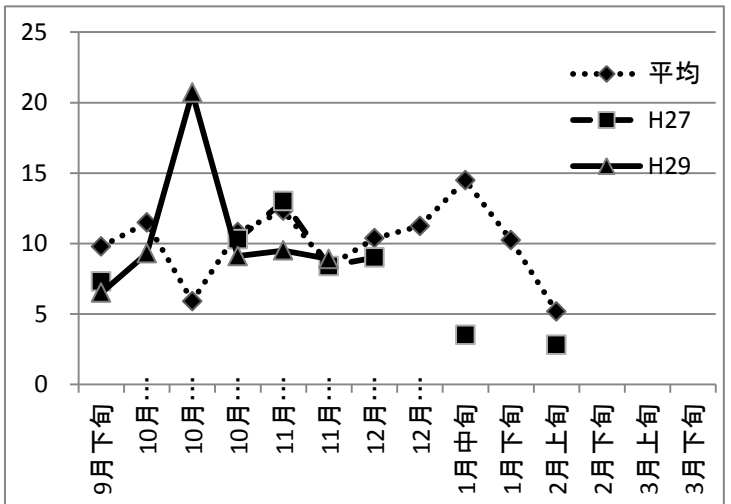
PO4-P( $\mu\text{g/L}$ )



新宇部漁場 DIN( $\mu\text{g/L}$ )

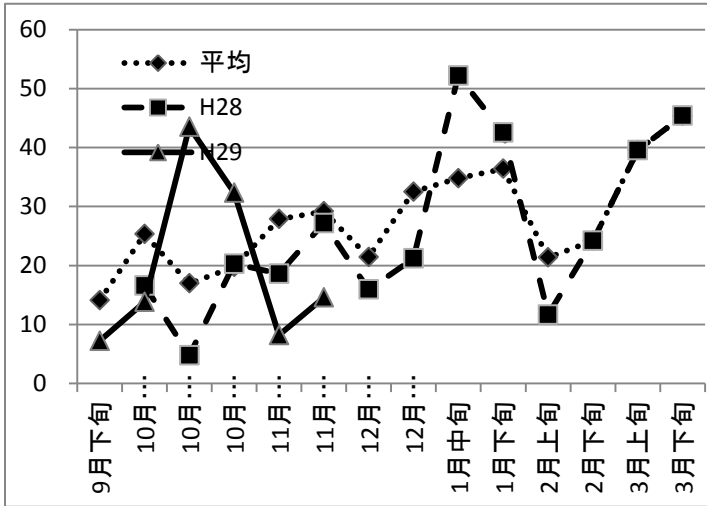


PO4-P( $\mu\text{g/L}$ )

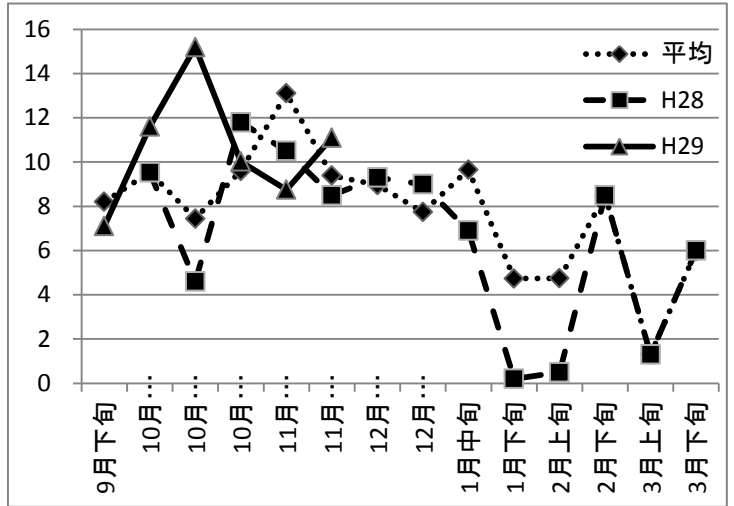


※ H28年度は調査未実施

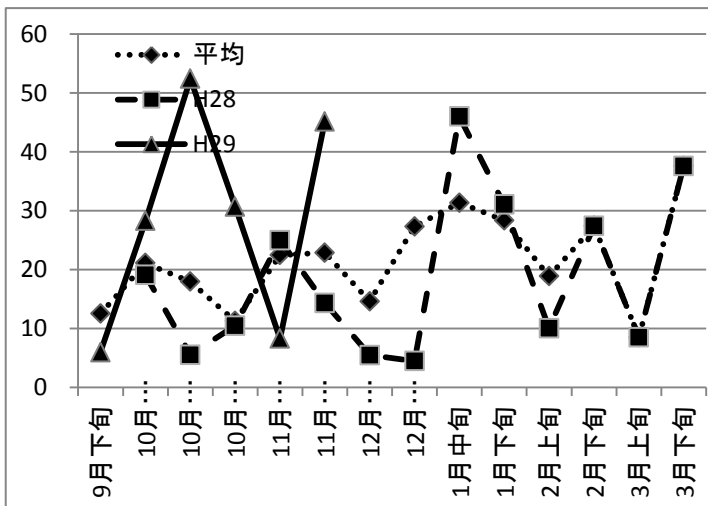
宇部岬漁場【217号】DIN( $\mu\text{g/L}$ )



PO4-P( $\mu\text{g/L}$ )



宇部岬漁場【218号】DIN( $\mu\text{g/L}$ )



PO4-P( $\mu\text{g/L}$ )

