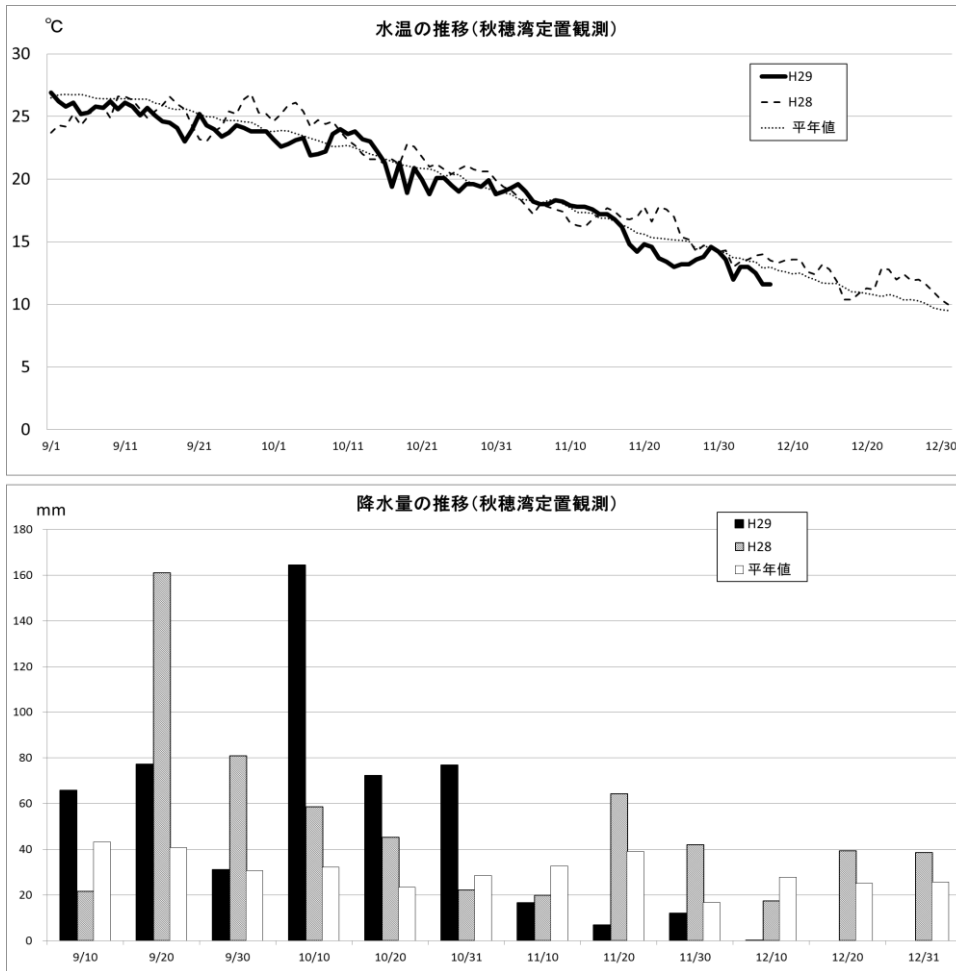


山口県ノリ養殖情報 第5号

平成29年12月7日(木)
山口県水産研究センター内海研究部

1 気象・海況

水温は11℃台まで降下し、平年値より低い値で推移しています。降水量は、11月上旬以降は平年値よりも低い値で推移しています。向こう一週間は、気圧の谷や寒気の影響で雲が広がりやすく、期間の前半に雨の降る所があるでしょう。海上は、波の高い日が多いでしょう。



2 栄養塩

12月3、4日に採水し、栄養塩分析を行いました。結果は以下の表のとおりです。DINは全地区で「少ない」状況が続いています。

単位:ガンマ(μg/l)

地区名	採水箇所数	DIN(無機3態窒素)		PO ₄ -P(リン酸態リン)	
		平均	最大-最小	平均	最大-最小
王喜	2	11.8	17.4 - 6.2	2.7	3.7 - 1.7
山陽小野田	1	110.0	—	5.0	—
藤曲浦	2	82.3	149.2 - 15.4	10.6	10.9 - 10.3
新宇部	1	38.0	—	11.9	—
宇部岬(217号)	4	20.1	37.9 - 10.9	10.7	11.9 - 9.8
宇部岬(218号)	2	13.1	14.5 - 11.6	11.1	12.0 - 10.2

※ 山陽小野田地区については、山陽小野田市環境調査センターが12月6日に測定した値です。

※ ガンマ(μg/l)から(μg-atom/l)への変換:DIN数値÷14、PO₄-P数値÷30で計算してください。

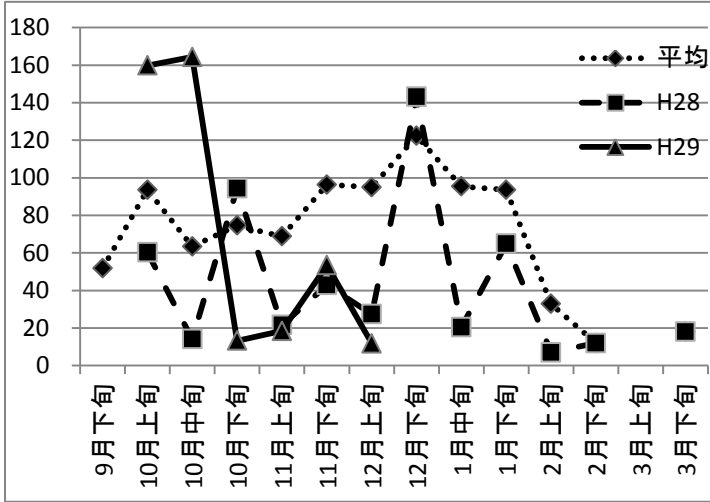
3 養殖

王喜や宇部岬地区で11月末から1回目の摘採が始まっており、来週頃には2回目の摘採に入る見込みです。その他の地区も摘採間近の状況です。宇部の各地区ではバリカン症が発生しており、栄養塩低下に伴う色調低下が見られています。

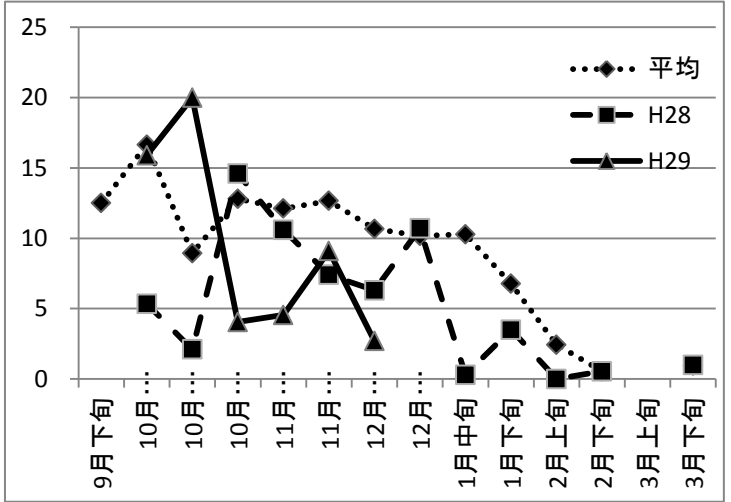
4 その他

次回のノリ漁場栄養塩調査の採水は12月20日(水)、「ノリ情報(第6号)」は12月21日(木)に発行します。

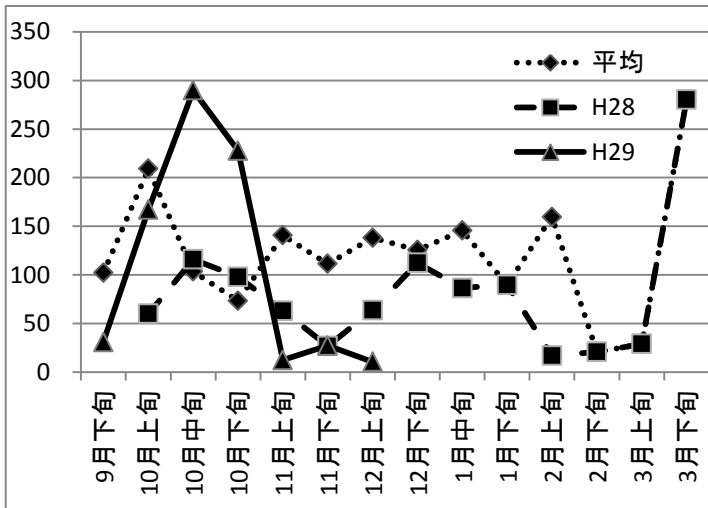
王喜漁場 DIN($\mu\text{g/L}$)



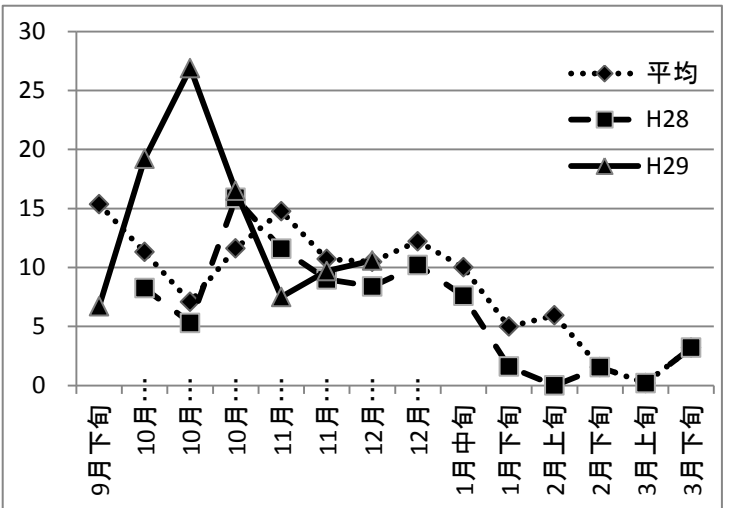
PO4-P($\mu\text{g/L}$)



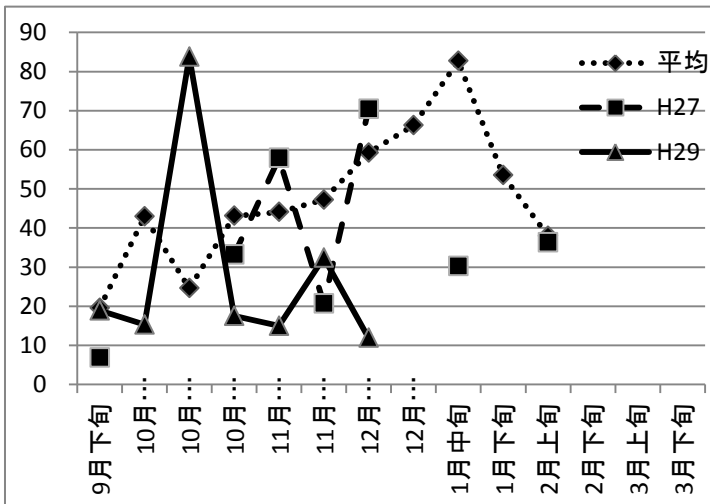
藤曲浦漁場 DIN($\mu\text{g/L}$)



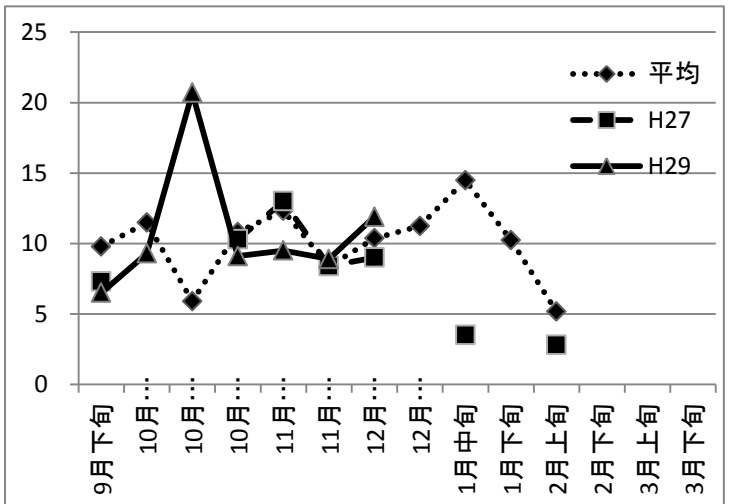
PO4-P($\mu\text{g/L}$)



新宇部漁場 DIN($\mu\text{g/L}$)

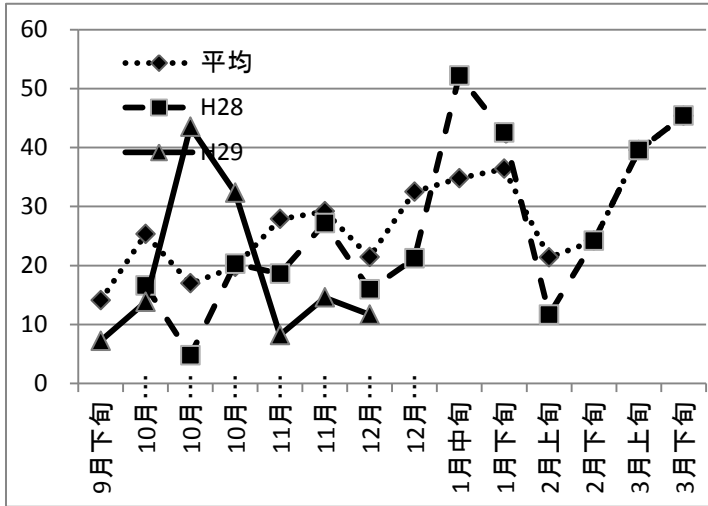


PO4-P($\mu\text{g/L}$)

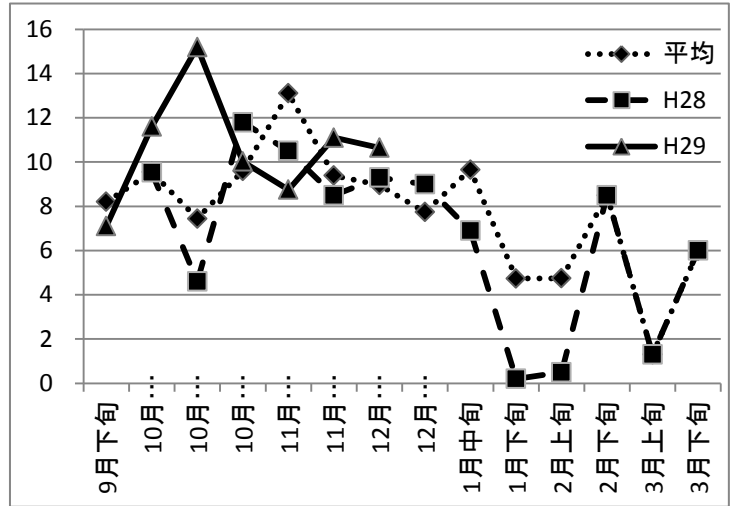


※ H28年度は調査未実施

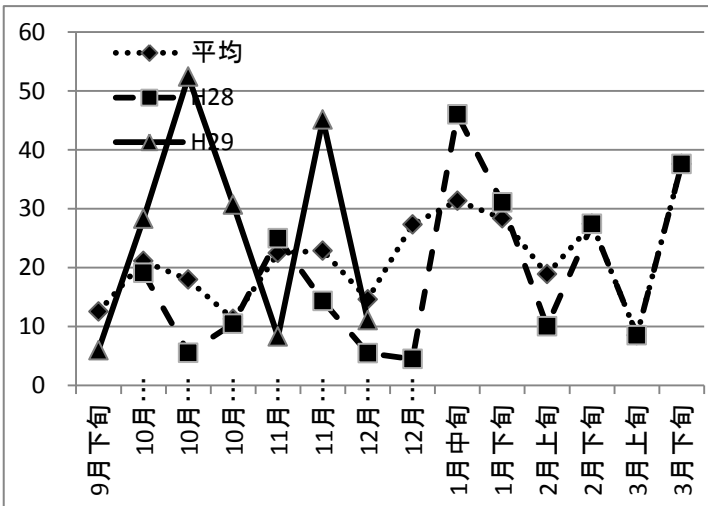
宇部岬漁場【217号】DIN($\mu\text{g/L}$)



PO4-P($\mu\text{g/L}$)



宇部岬漁場【218号】DIN($\mu\text{g/L}$)



PO4-P($\mu\text{g/L}$)

