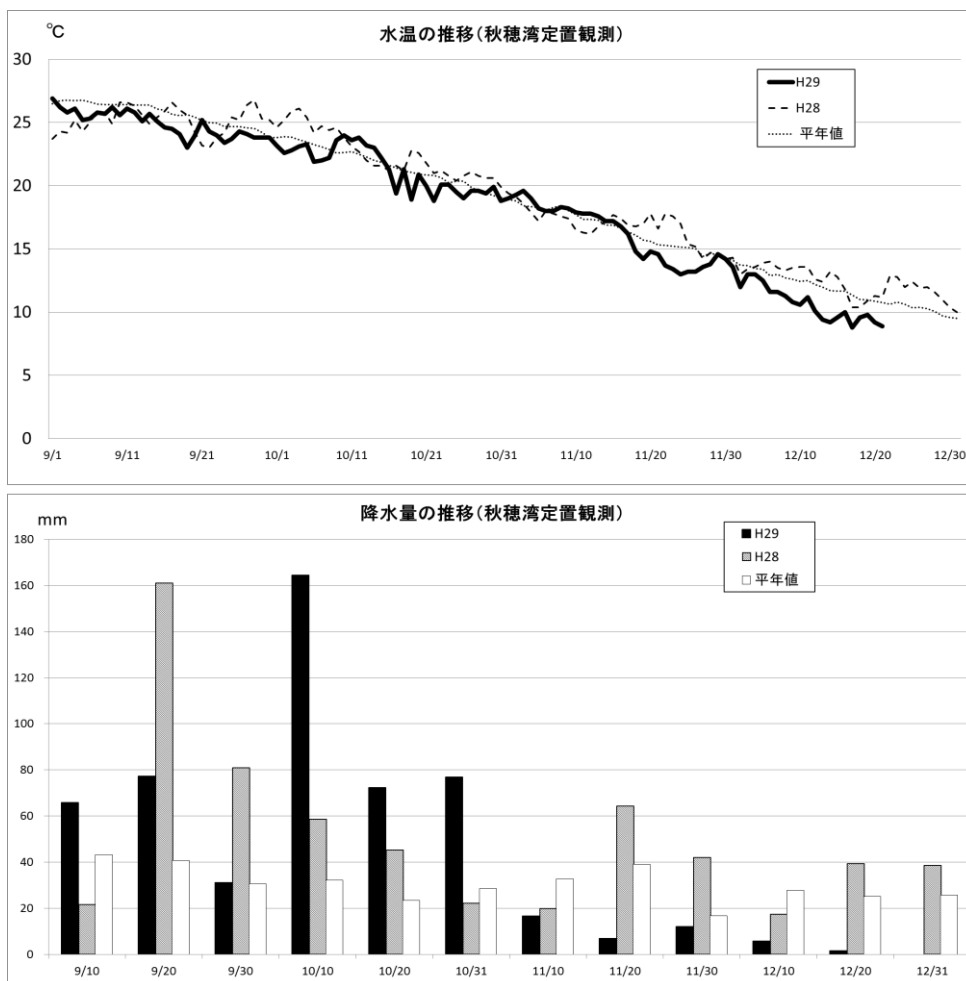


山口県ノリ養殖情報 第6号

平成29年12月21日(木)
山口県水産研究センター内海研究部

1 気象・海況

水温は10℃を下回っており、平年値より低い値で推移しています。降水量は平年値よりも低い値で推移しています。向こう一週間は、高気圧に覆われて晴れる日もありますが、期間の中頃に雨の降る日があるでしょう。降水量は、平年並の見込みです。海上は、期間の後半に波が高い日があるでしょう。



2 栄養塩

12月20日に採水し、栄養塩分析を行いました。結果は以下の表のとおりです。DINは全地区で回復していますが、宇部岬地区では「少ない」状況が続いています。

単位:ガンマ(μg/l)

地区名	採水箇所数	DIN(無機3態窒素)		PO ₄ -P(リン酸態リン)	
		平均	最大-最小	平均	最大-最小
王喜	2	76.0	76.3 - 75.6	6.9	7.1 - 6.6
山陽小野田	—	—	—	—	—
藤曲浦	2	100.1	184.2 - 15.9	10.9	16.0 - 5.7
新宇部	1	47.3	—	8.6	—
宇部岬(217号)	4	22.6	30.9 - 13.4	6.9	7.8 - 6.0
宇部岬(218号)	2	21.2	24.0 - 18.4	8.0	9.3 - 6.7

※ ※ 山陽小野田地区については、今回は測定を行っていません。

※ ガンマ(μg/l)から(μg-atom/l)への変換:DIN数値÷14、PO₄-P数値÷30で計算してください。

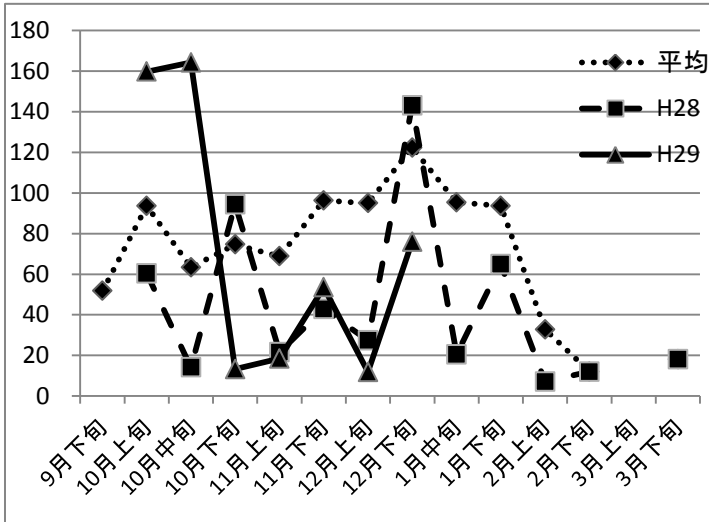
3 養殖

新宇部、藤曲浦地区でも摘採が始まり、宇部岬や王喜地区では2回目の摘採が開始しています。宇部地区ではバリカン症が継続しており、王喜地区では流れ藻やゴミが網に付着する被害が発生しています。栄養塩低下に伴う色調低下は回復傾向にあります。あかぐされ病や壺状菌病が確認されており、地区によっては珪藻類の付着によるどたぐされ症も発生しています。酸処理等の網管理を徹底し、早期摘採を心掛けましょう。

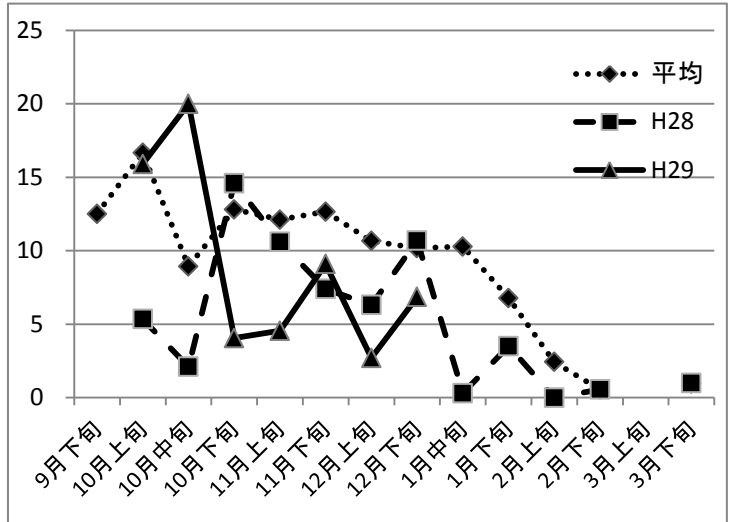
4 その他

次のノリ漁場栄養塩調査の採水は1月10日(水)、「ノリ情報(第7号)」は1月11日(木)に発行します。

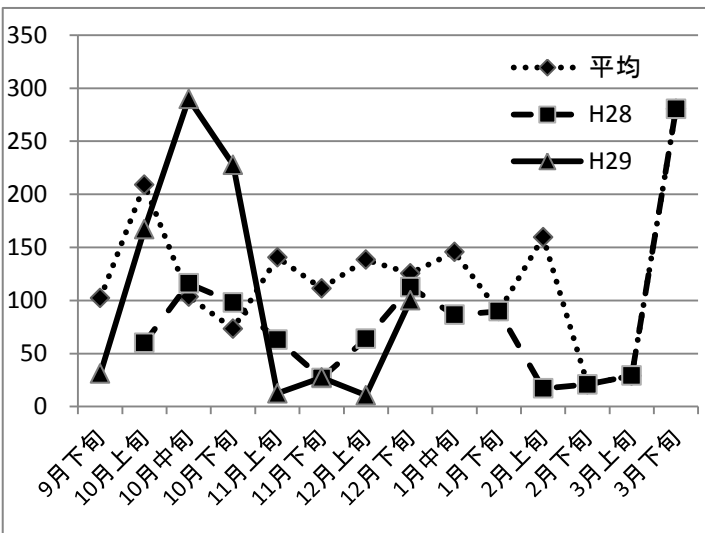
王喜漁場 DIN($\mu\text{g/L}$)



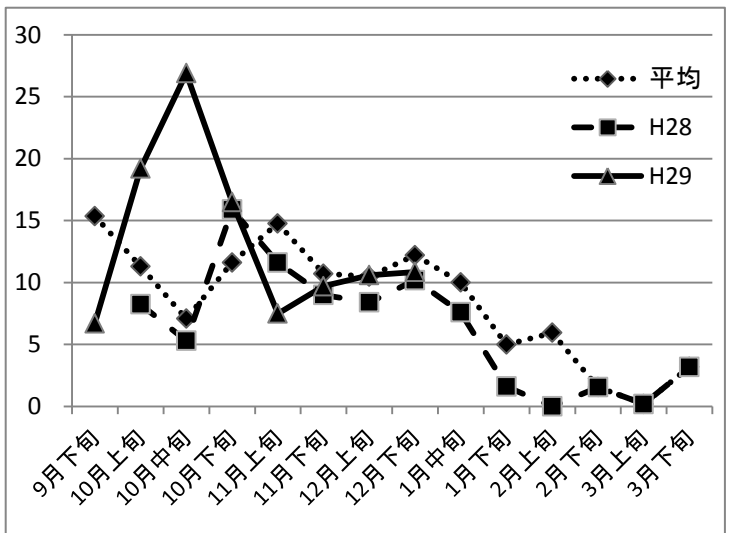
PO4-P($\mu\text{g/L}$)



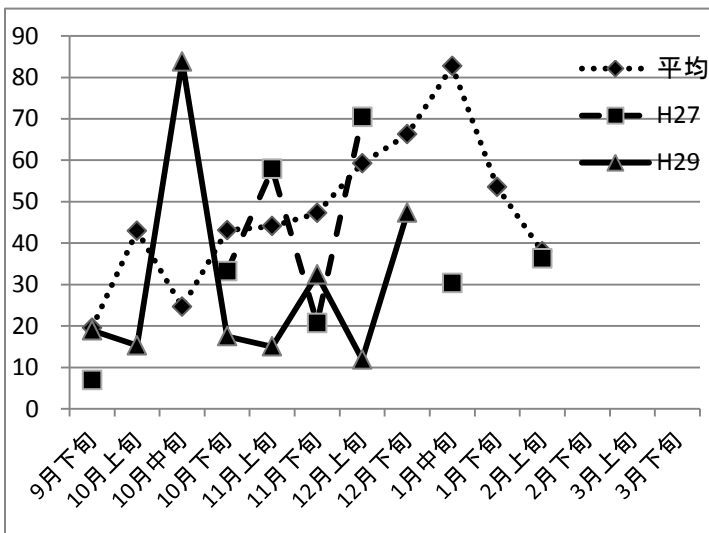
藤曲浦漁場 DIN($\mu\text{g/L}$)



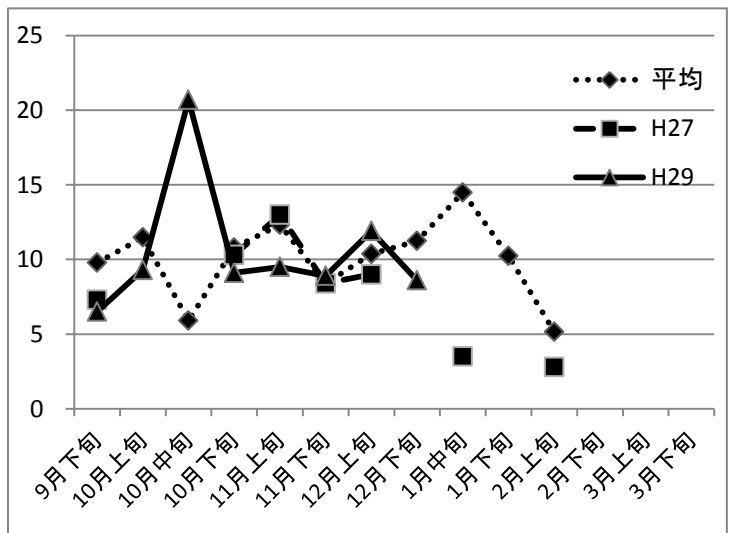
PO4-P($\mu\text{g/L}$)



新宇部漁場 DIN($\mu\text{g/L}$)

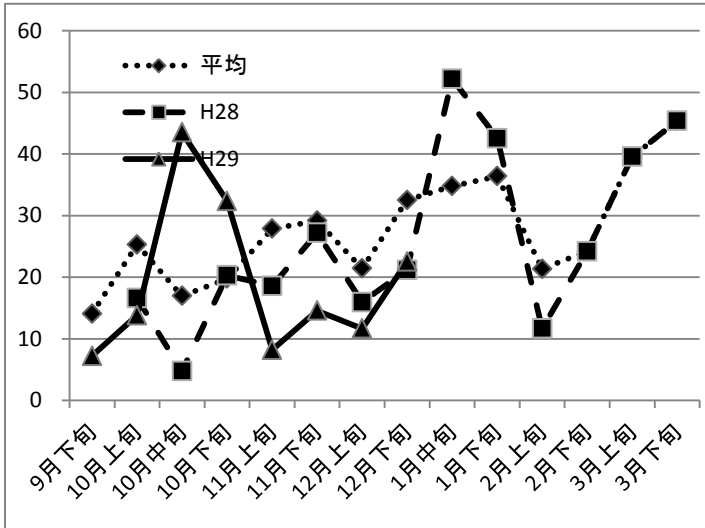


PO4-P($\mu\text{g/L}$)

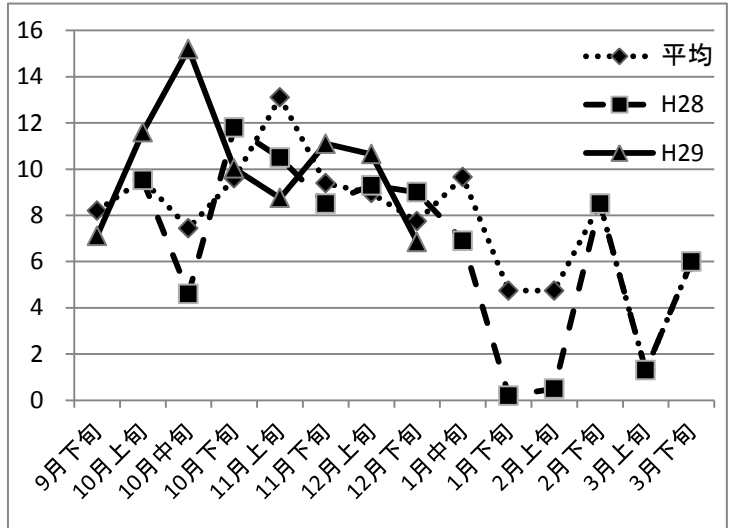


※ H28年度は調査未実施

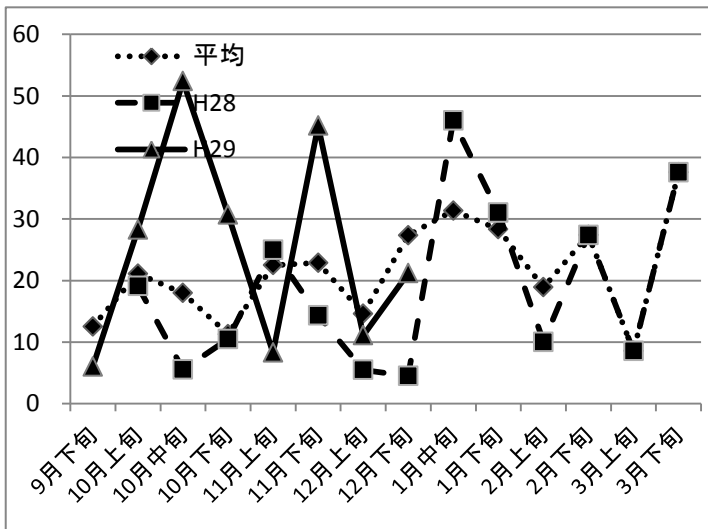
宇部岬漁場【217号】DIN($\mu\text{g/L}$)



PO4-P($\mu\text{g/L}$)



宇部岬漁場【218号】DIN($\mu\text{g/L}$)



PO4-P($\mu\text{g/L}$)

