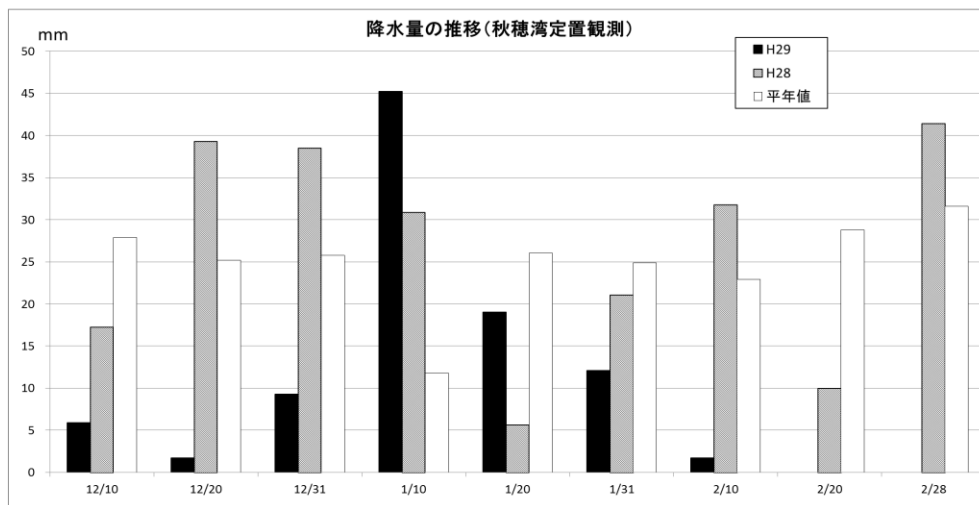
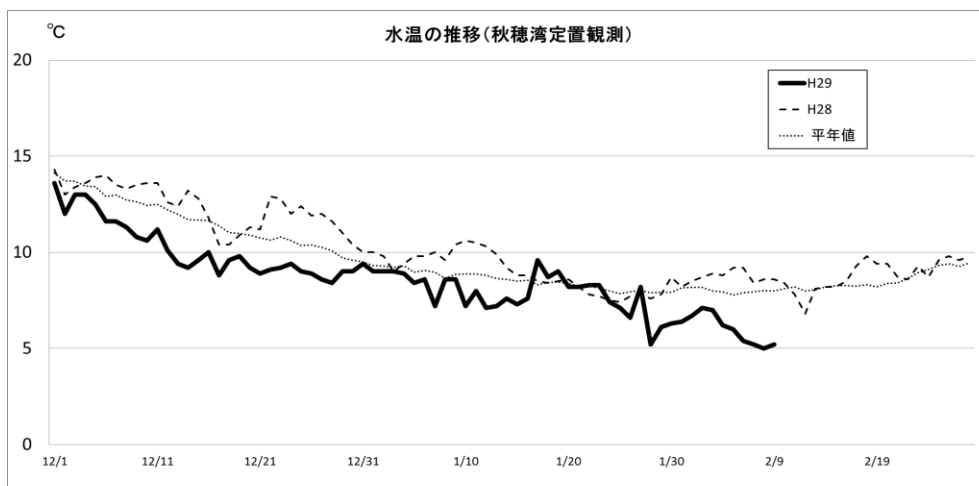


# 山口県ノリ養殖情報 第9号

平成30年2月9日(金)  
山口県水産研究センター内海研究部

## 1 気象・海況

水温は5°C台まで低下しており、2月以降は平年値より低い値で推移しています。また、降水量は平年値より少ない値で推移しています。向こう一週間は、高気圧に覆われて晴れる日もありますが、低気圧や寒気の影響で曇りや雪または雨の降る日が多いでしょう。なお、11日から12日にかけては大雪となるおそれがあります。



## 2 栄養塩

2月6～8日に採水し、栄養塩分析を行いました。結果は以下の表のとおりです。全地区でDIN、PO<sub>4</sub>-P共に回復が見られず、「非常に少ない」状況です。宇部地区ではほとんどの地点でPO<sub>4</sub>-Pの値が0となっています。

単位:ガンマ(μg/l)

地区名	採水箇所数	DIN(無機3態窒素)		PO <sub>4</sub> -P(リン酸態リン)	
		平均	最大-最小	平均	最大-最小
王喜	2	29.8	29.9 - 29.6	2.7	4.0 - 1.4
山陽小野田	—	—	—	—	—
藤曲浦	2	31.3	43.5 - 19.0	0.0	0.0
新宇部	1	8.7	—	1.4	—
宇部岬(217号)	4	19.9	26.0 - 15.3	0.1	0.2 - 0.0
宇部岬(218号)	2	15.8	16.0 - 15.6	0.2	0.4 - 0.0

※ 山陽小野田地区については、今回は測定を行っていません。

※ ガンマ(μg/l)から(μg-atom/l)への変換:DIN数値÷14、PO<sub>4</sub>-P数値÷30で計算してください。

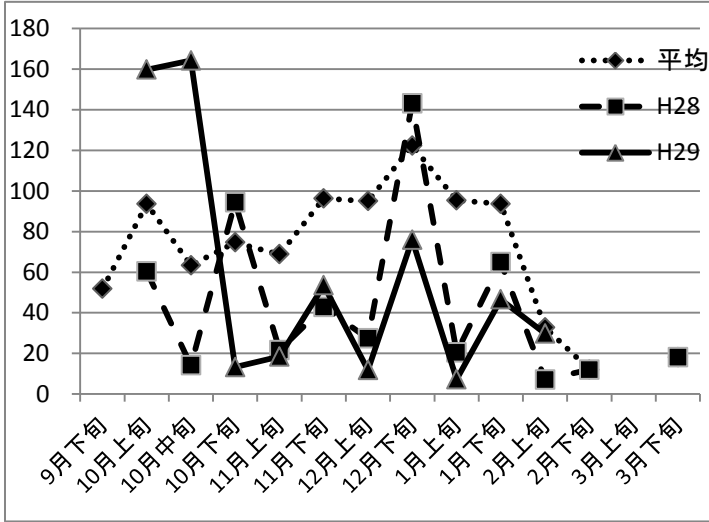
## 3 養殖

宇部岬地区では7回目、小野田・王喜地区では6回目、藤曲浦地区では4～5回目の摘採が行われていますが、荒天の影響で出漁できない日が続いています。また、宇部岬地区では網上げが開始している模様です。王喜地区、藤曲浦地区では色調は良好な状態を維持しています。

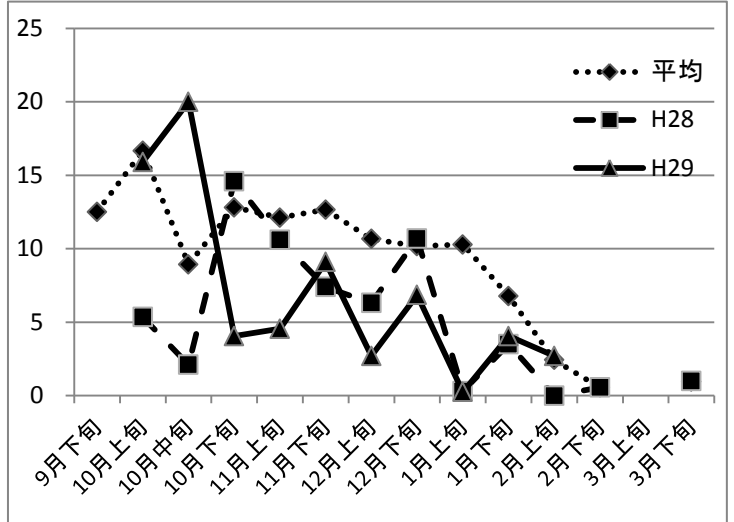
## 4 その他

次回のノリ漁場栄養塩調査の採水は2月21日(水)、3月7日(水)に行います。「ノリ情報(第10号)」は3月8日(木)に発行します。

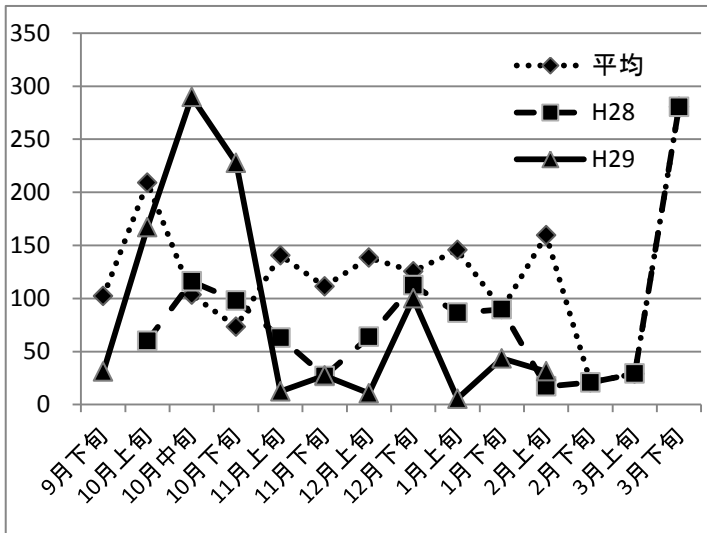
王喜漁場 DIN( $\mu\text{g/L}$ )



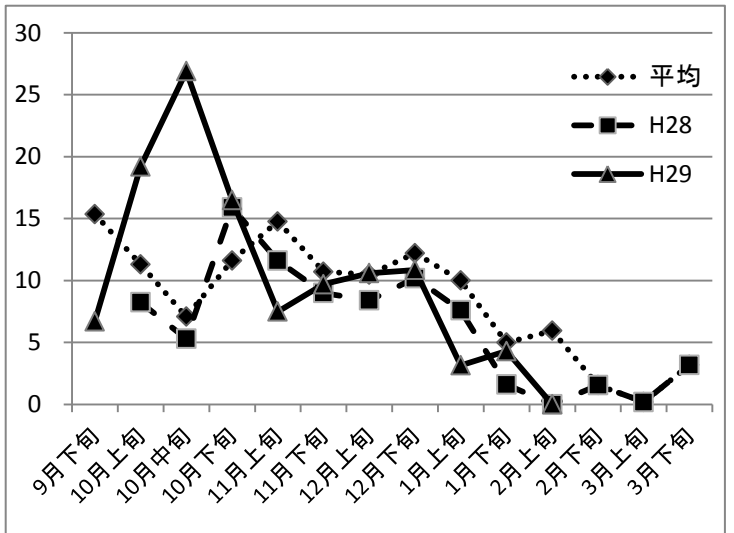
PO4-P( $\mu\text{g/L}$ )



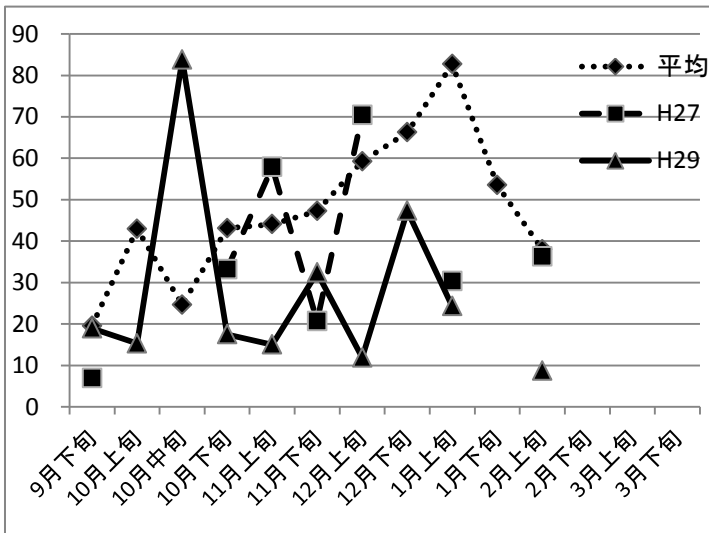
藤曲浦漁場 DIN( $\mu\text{g/L}$ )



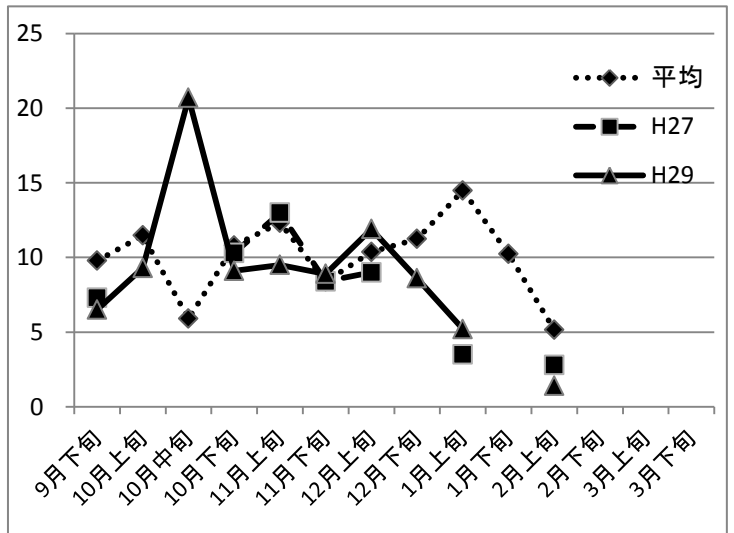
PO4-P( $\mu\text{g/L}$ )



新宇部漁場 DIN( $\mu\text{g/L}$ )

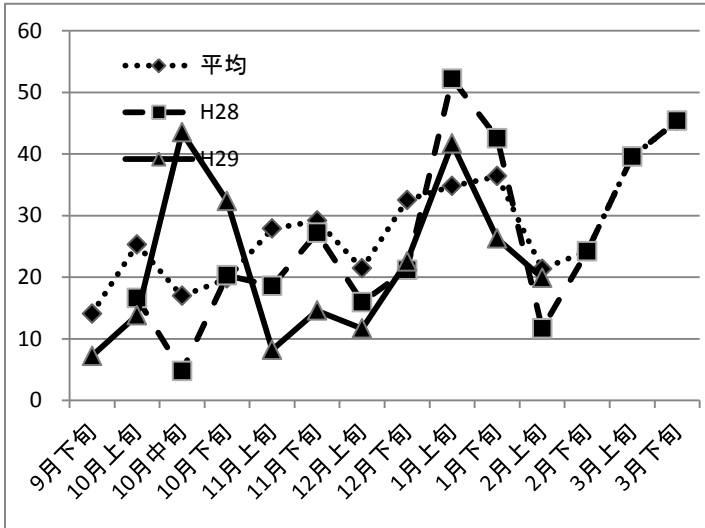


PO4-P( $\mu\text{g/L}$ )

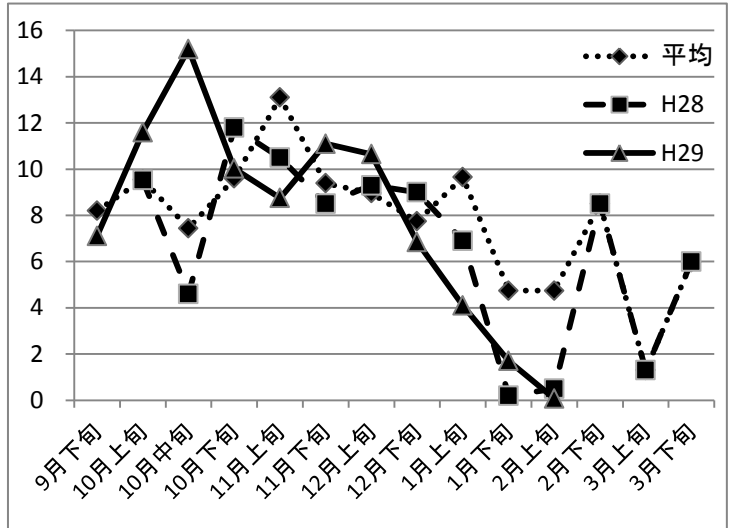


※ H28年度は調査未実施

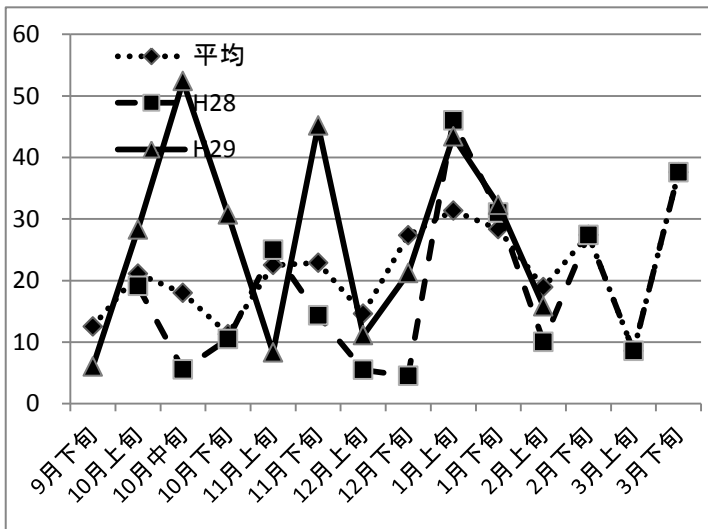
宇部岬漁場【217号】DIN(μg/L)



PO4-P(μg/L)



宇部岬漁場【218号】DIN(μg/L)



PO4-P(μg/L)

