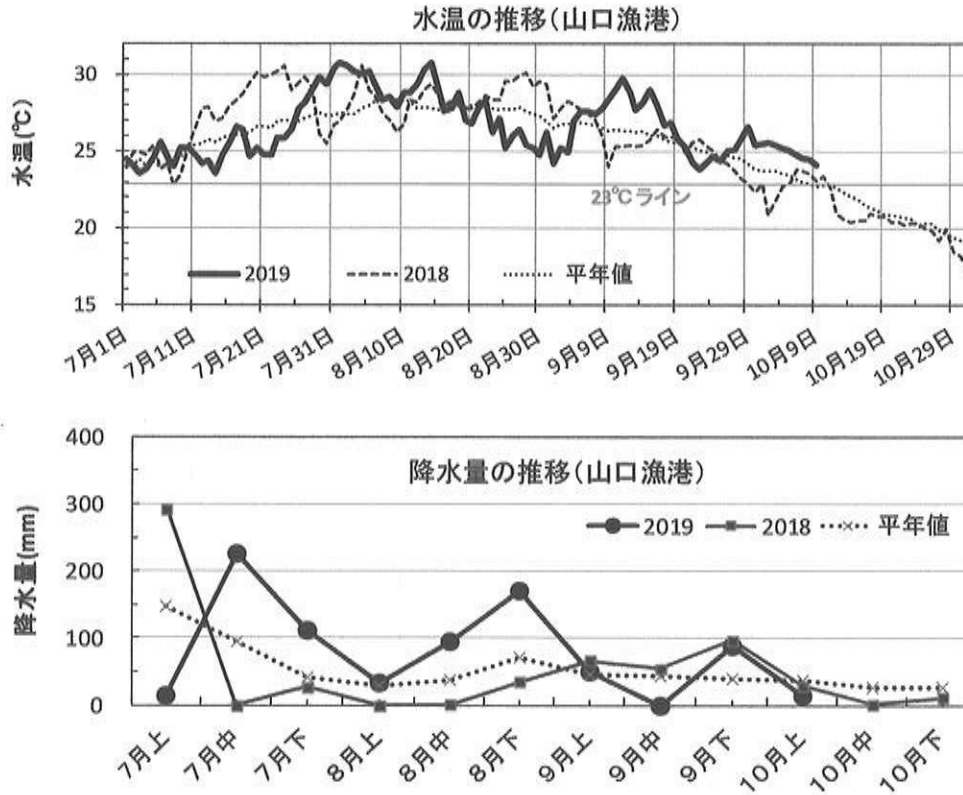


山口県ノリ養殖情報 第1号

令和元年10月9日(水)
山口県水産研究センター

1 気象・海況

山口漁港の水温は平年より1~1.5℃高めに推移しています。降水量は7月中旬から8月下旬にかけて平年の約2倍、9月は平年並みに推移しています。向こう一週間は、期間の前半は台風第19号や湿った空気の影響で雲が広がりやすいですが、後半は高気圧に覆われて晴れるでしょう。なお、11日から12日頃は、台風第19号の影響で大しけとなる所があり、台風の進路等によっては、海上を中心に暴風となるおそれがあります。最高気温、最低気温は共に、平年より高い日が多く、11日は平年よりかなり高いでしょう。降水量は、平年並か平年より少ない見込みです(予報期間:10月10日から10月16日まで)。



2 栄養塩

10月7、8日に採水し、栄養塩分析を行いました。結果は以下の表のとおりです。

DINは王喜地区が「少ない」、藤曲浦地区、宇部地区が「非常に少ない」状態です。PO₄-Pは全地区とも「少ない」状態です。

単位:ガンマ(μg/l)

地区名	採水箇所数	DIN(無機3態窒素)		PO ₄ -P(リン酸態リン)	
		平均	最大-最小	平均	最大-最小
王喜	2	20.9	25.6 - 16.2	4.7	4.7 - 4.6
藤曲浦	2	9.2	12.4 - 6.0	5.6	7.1 - 4.1
宇部岬(217号)	4	4.8	8.5 - 2.4	4.3	4.8 - 3.3
宇部岬(218号)	2	2.8	4.0 - 1.6	4.6	5.4 - 3.8

※ ガンマ(μg/l)から(μg-atom/l)への変換:DIN数値÷14、PO₄-P数値÷30で計算してください。

3 採苗

県内(王喜)の採苗は、10月13日に予定されていましたが、10月15日に変更されました。このため、10月16日から18日の3日間、9時から11時まで王喜支店において蛍光顕微鏡による検鏡確認を予定しています(時化等により日程がずれ込むことがあります)。

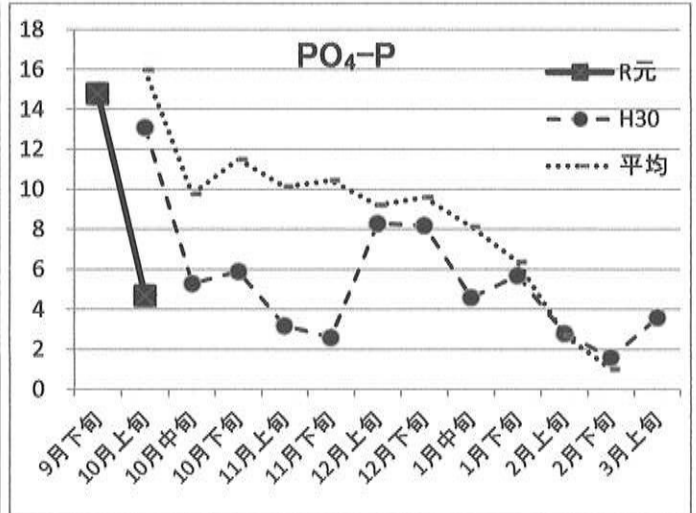
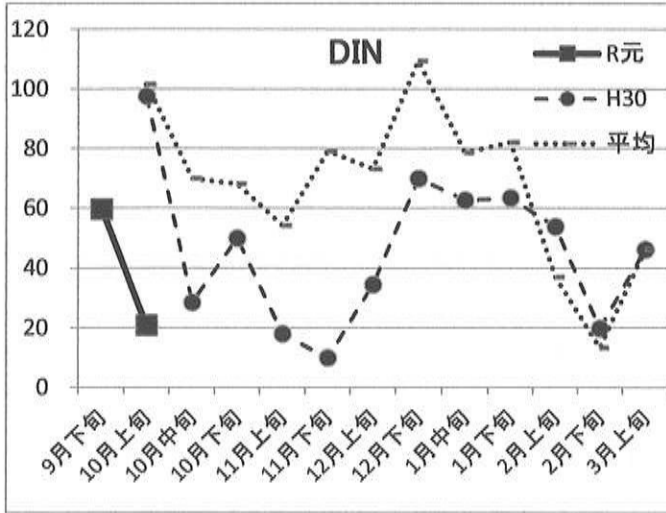
4 その他

次回のノリ漁場栄養塩調査の採水は10月15~16日に行います。「ノリ情報(第2号)」は10月31日(木)に発行します。

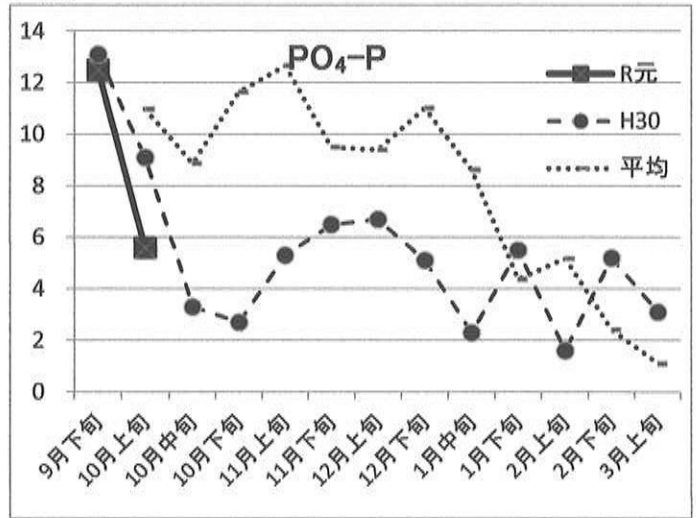
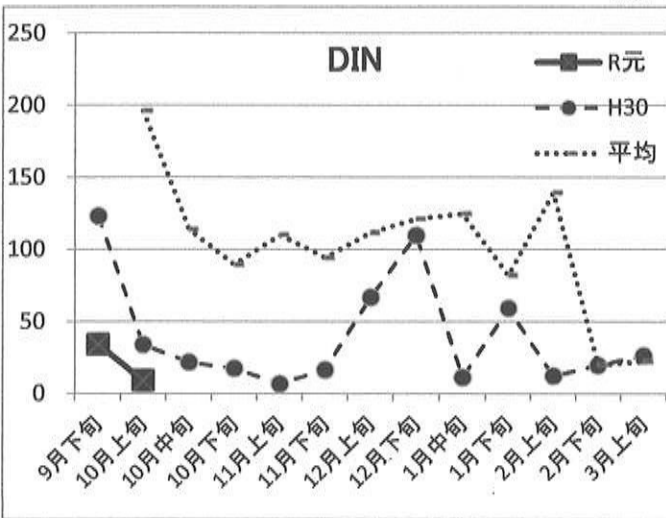
各漁場の栄養塩濃度

王喜

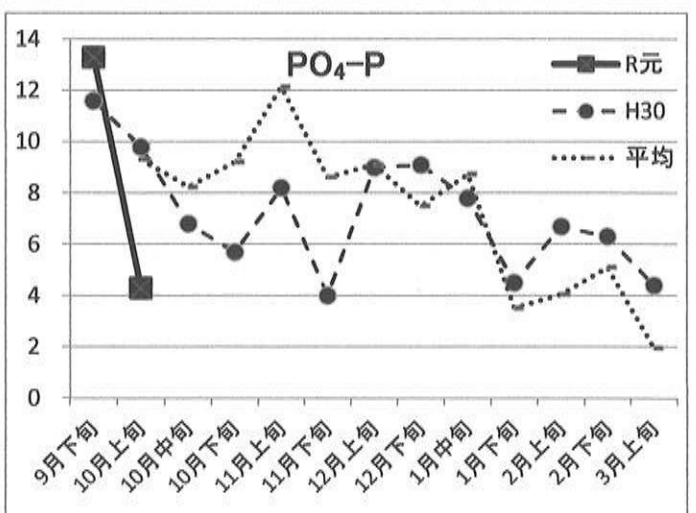
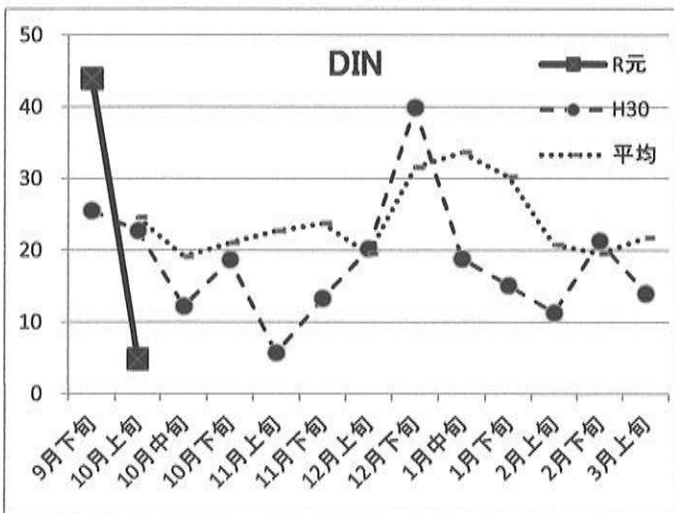
単位:ガンマ



藤曲浦



宇部岬【217号】



宇部岬【218号】

単位:ガンマ

