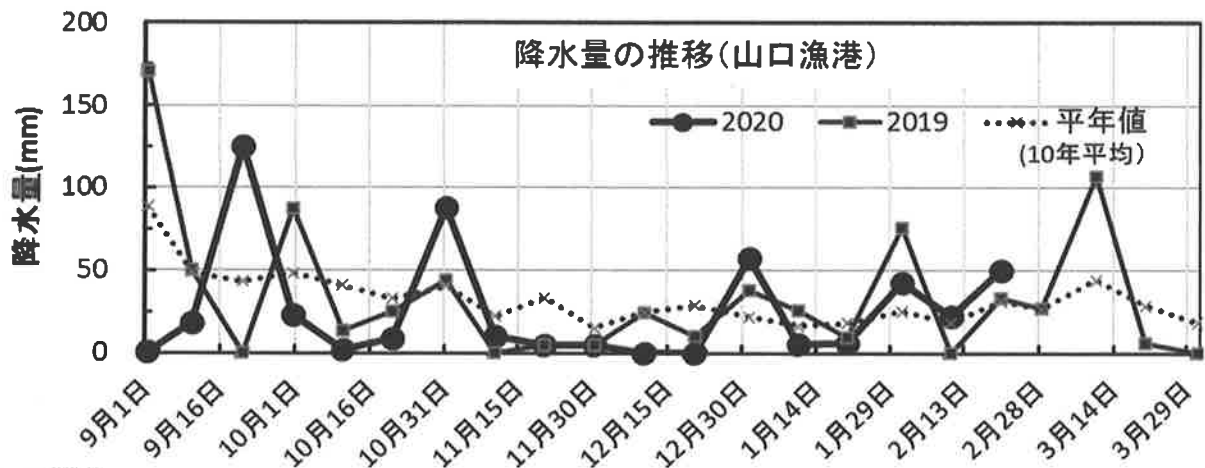
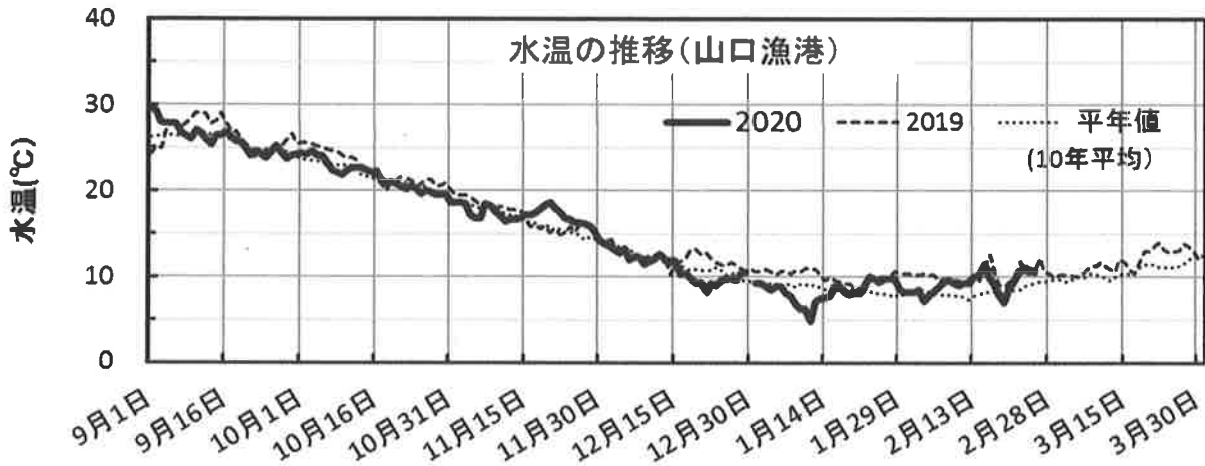


# 山口県ノリ養殖情報 第10号

令和 3年 2月25日(木)  
山口県水産研究センター

## 1 気象・海況

水温は平年より1~3℃前後高めで推移しています。降水量は平年よりやや多めで推移しています。天気は数日の周期で変わりますが、平年に比べ曇りや雨の日が少ないでしょう。期間の始めは気温がかなり高くなる見込みです。(予報期間:2月20日~3月19日)



## 2 栄養塩

2月24日に採水し、栄養塩分析を行いました。結果は以下の表のとおりです。DINは宇部岬で「非常に少ない」状況です。PO<sub>4</sub>-Pは宇部岬で「少ない」状況です。

単位:ガンマ(μg/l)

地区名	採水箇所数	DIN(無機3態窒素)			PO <sub>4</sub> -P(リン酸態リン)		
		平均	最大-最小		平均	最大-最小	
王喜	0	-	-		-	-	
藤曲浦	0	-	-		-	-	
宇部岬(220号)	4	10.5	11.8	8.0	4.6	5.2	3.5
宇部岬(221号)	2	7.8	8.7	6.9	3.2	4.4	1.9

※ ガンマ(μg/l)から(μg-atom/l)への変換:DIN数値÷14、PO<sub>4</sub>-P数値÷30で計算してください。

## 3 養殖

藤曲浦では冷凍網の3回目を摘採中です。1網あたりの生産枚数は1000枚です。王喜では9回目を摘採中です。宇部岬では6回目を摘採中です。王喜、宇部岬ともに一部の漁場では網上げをしています。ノリの色調は普通~やや落ちぎみです。

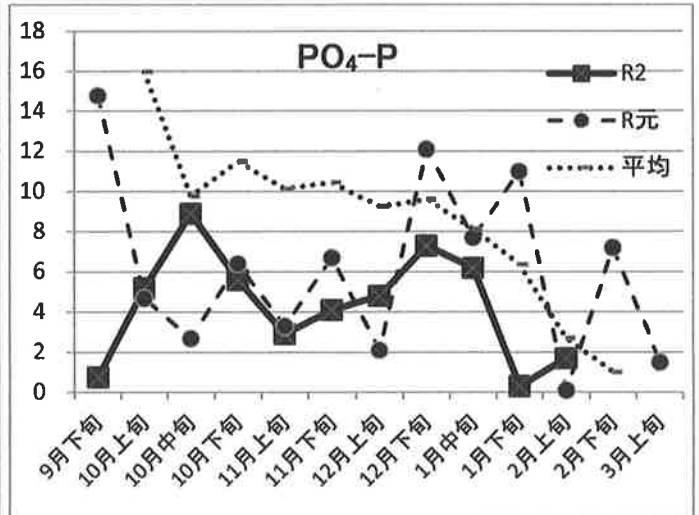
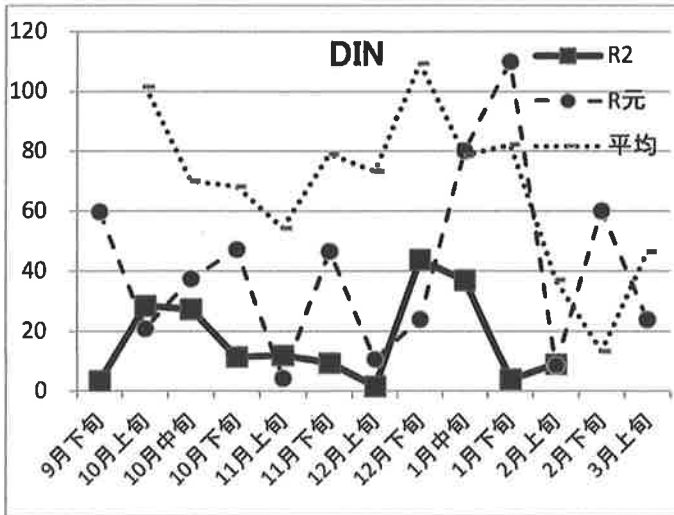
## 4 その他

次回のノリ漁場栄養塩調査の採水は3月9日(火)、「ノリ情報(第11号)」は3月10日(水)に発行する予定です。

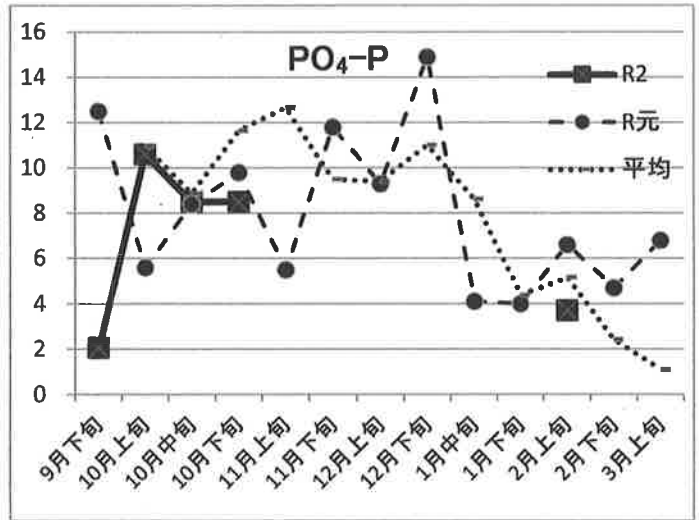
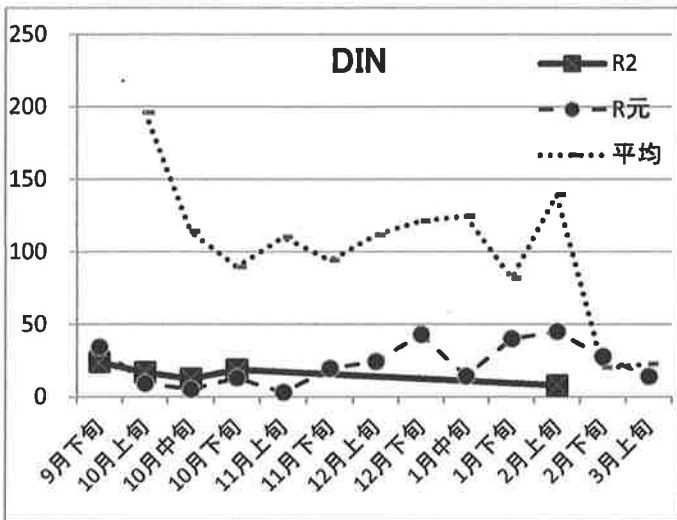
# 各漁場の栄養塩濃度

## 王 喜

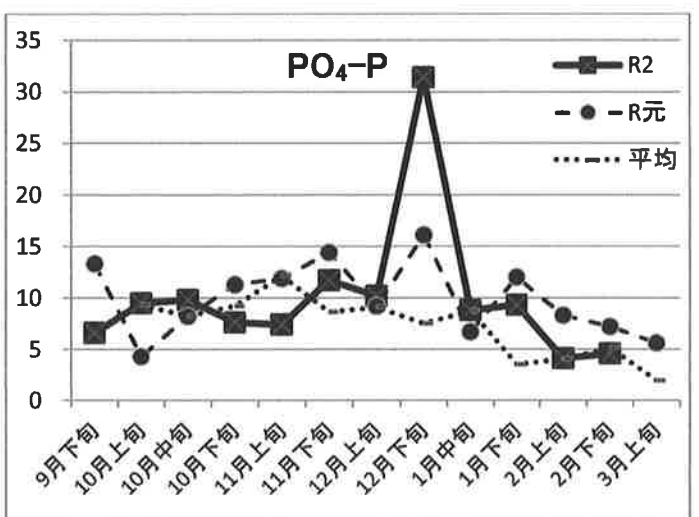
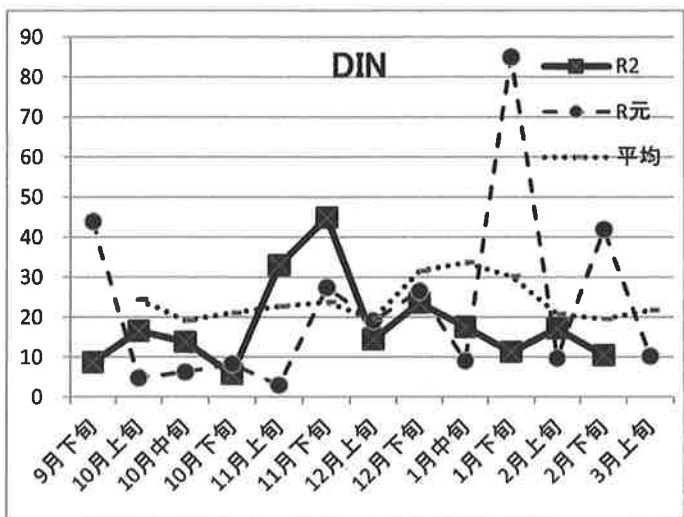
単位:ガンマ



## 藤 曲 浦



## 宇部岬【220号】



# 宇部岬【221号】

単位:ガンマ

