

海洋観測結果速報 (平生岩国定線調査)

平成23年 3月 14日 調査

山口県水産研究センター 内海研究部
TEL:083-984-2116 FAX:083-984-2209

● 伊予灘及び広島湾海域における海洋観測結果をお知らせします。(表層:0m, 底層:B-1m=海底上1m)

◎ 水温の概況(詳細は右記のとおり)

水温は表層10.3~10.9℃で年平均偏差は-0.6~-0.2℃, 10m層は9.9~10.6℃で-0.4~-0.2℃, 20m層は10.1~10.6℃で-0.4~-0.1℃, 30m層は10.1~10.6℃で-0.4~-0.1℃, 底層は9.9~10.7℃で-0.3~+0.3℃でした。

◎ 塩分・透明度の概況(詳細は右記のとおり)

塩分は表層33.03~33.89psuで年平均偏差は+0.08~+0.51psu, 10m層は33.12~33.87psuで+0.19~+0.33psu, 20m層は33.23~33.88psuで+0.10~+0.28psu, 30m層は33.23~33.88psuで+0.18psu, 底層は33.39~33.89psuで+0.20~+0.28psuでした。透明度は6.0~14.0mで年平均偏差は-0.9~+4.9mでした。

◎ その他(赤潮・クラゲなど)

St.3 (由宇沖) 周辺でノクチルカ(夜光虫)による赤潮を確認しました。

● 詳しくは「海鳴りネットワーク」をご覧ください。情報の一部は携帯電話でもご覧になれます。

[海鳴りネットワークURL(PC用)]

<http://www.pref.yamaguchi.lg.jp/gyosei/suisan-s/uminari/2/index.htm>

調査点	1	2	3	4	5	6	7	8	平均	
海深・m	33.5	46.5	32.0	31.5	16.0	19.5	35.0	24.0	29.8	
各層水温・℃	0m	10.8 -0.2	10.5 -0.5	10.3 -0.6	10.6 -0.2	10.6	10.4	10.9	10.6	10.6 -0.4
	5m	10.7 -0.1	10.6 -0.3	10.3 -0.4	10.1 -0.5	9.9	10.4	10.9	10.5	10.4 -0.3
	10m	10.3 -0.4	10.6 -0.3	10.3 -0.2	10.0 -0.4	9.9	10.4	10.6	10.2	10.3 -0.3
	20m	10.2 -0.4	10.6 -0.4	10.3 -0.1	10.1 -0.1			10.5	10.5	10.4 -0.3
	30m	10.2 -0.1	10.6 -0.4	10.3	10.1			10.5	10.5	10.4 -0.3
	40m		10.6 -0.5							10.6 -0.5
	B-1m	10.4 ±0.0	10.7 -0.3	10.3 ±0.0	10.5 +0.3	9.9	10.4	10.5	10.5	10.4 ±0.0

調査点	1	2	3	4	5	6	7	8	平均	
各層塩分・psu	0m	33.80 +0.24	33.60 +0.08	33.20 +0.27	33.10 +0.51	33.65	33.41	33.89	33.03	33.46 +0.28
	5m	33.78 +0.25	33.73 +0.21	33.34 +0.42	33.08 +0.30	33.64	33.42	33.88	33.05	33.49 +0.30
	10m	33.76 +0.20	33.76 +0.19	33.34 +0.33	33.12 +0.22	33.65	33.42	33.87	33.20	33.52 +0.24
	20m	33.77 +0.19	33.82 +0.23	33.40 +0.28	33.23 +0.10			33.88	33.43	33.59 +0.20
	30m	33.77	33.82 +0.18	33.40	33.23			33.88	33.43	33.59 +0.18
	40m		33.88 +0.18							33.88 +0.18
	B-1m	33.83 +0.23	33.89 +0.20	33.39 +0.22	33.55 +0.28	33.65	33.43	33.87	33.47	33.64 +0.23

調査点	1	2	3	4	5	6	7	8	平均
透明度 [m]	11.0 -0.5	10.0 -0.9	10.0 +1.3	14.0 +4.9	6.0	8.5	10.0	10.0	9.9 +1.2

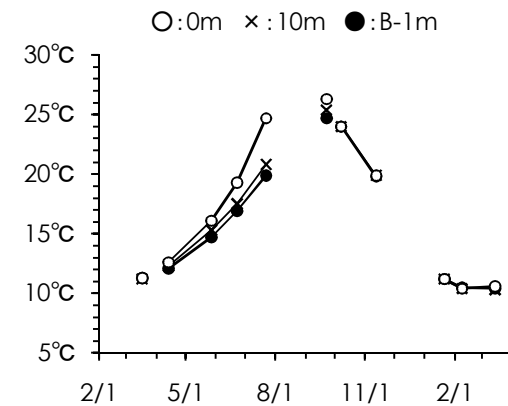
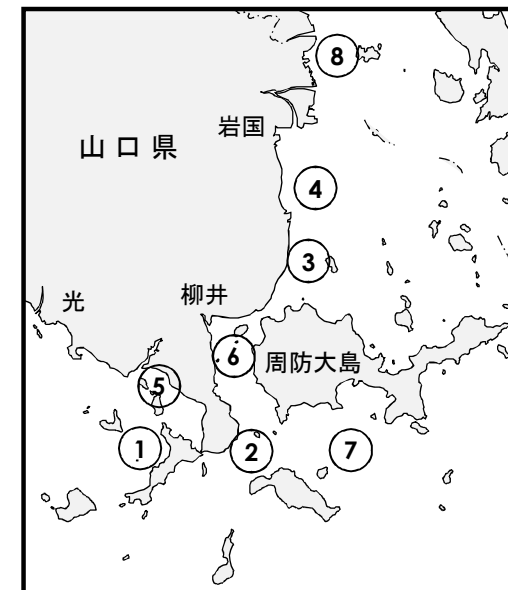


図. 8調査点における平均水温の推移
(平成22年1月~平成23年2月)

※ 年平均値を計算する際の「平年」は、H7年(1995年)~H21年(2009年)の15年間です。

※ 次回の調査は、H23年4月中旬の予定です。天候などによっては、変更になる場合があります。