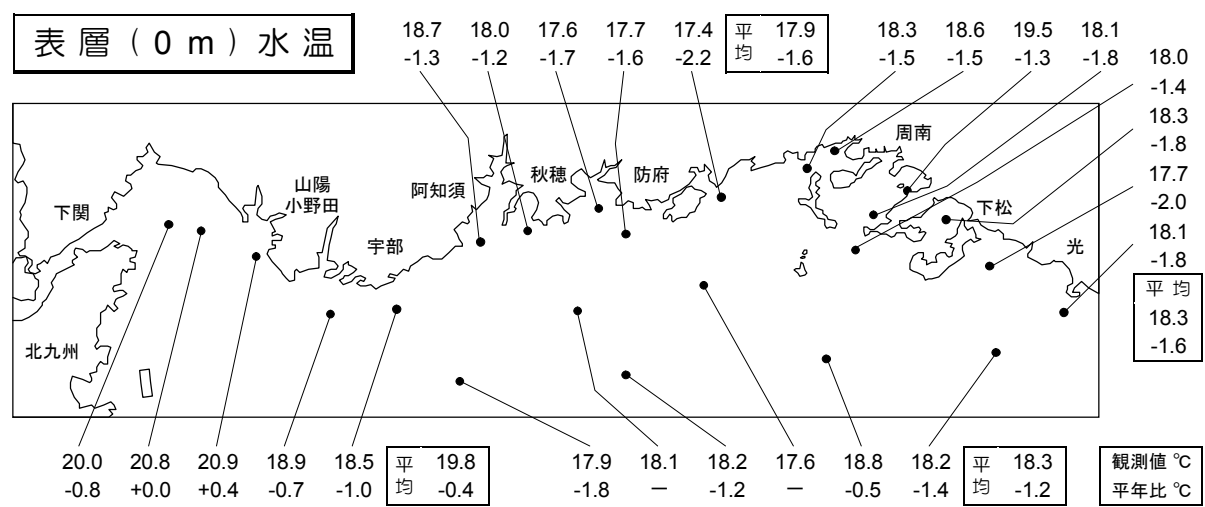
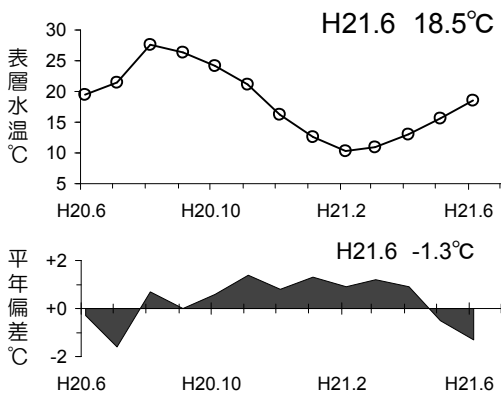


今月の水温 (周防灘定線調査) 平成21年6月1日・2日調査

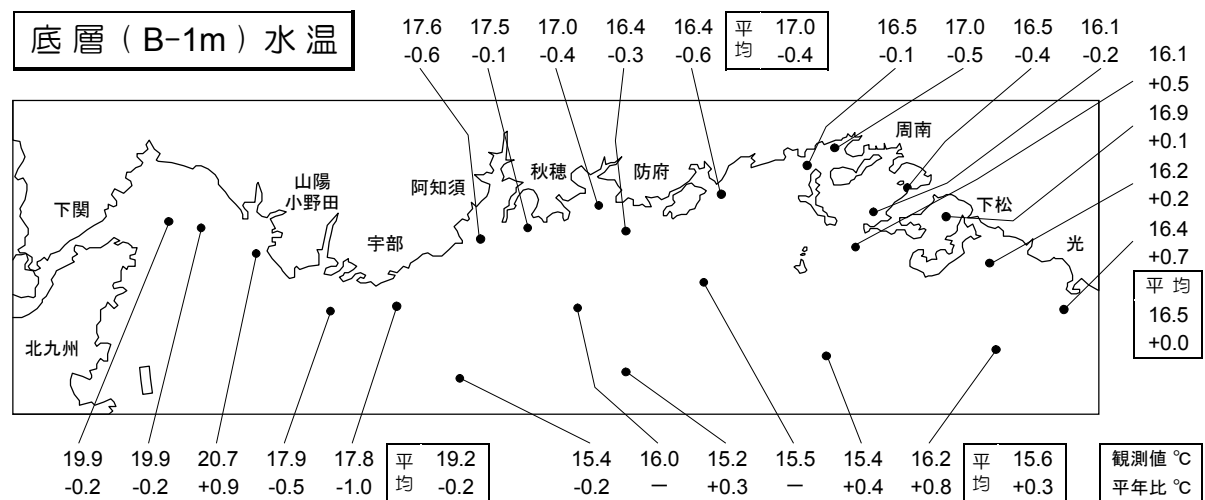
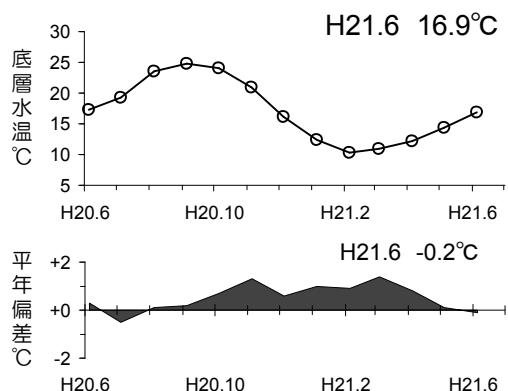
山口県水産研究センター 内海研究部 (TEL 083-984-2116 · FAX 083-984-2209)



◎過去1年間の表層水温 (全点平均)



◎過去1年間の底層水温 (全点平均)



[備考] ・表層では、西部の沿岸域で「低め基調の平年並み」、沖合域と中・東部の沿岸域では「やや低め」となっています。

・底層では、「低め基調の平年並み」～「高め基調の平年並み」となっています。

・アカクラゲおよびミズクラゲが発生しています。

・山口県水産情報システム「海鳴りネットワーク」による水温情報もご覧ください。

(URL <http://www.pref.yamaguchi.lg.jp/gyosei/suisan-s/uminari/2/index.htm>)