

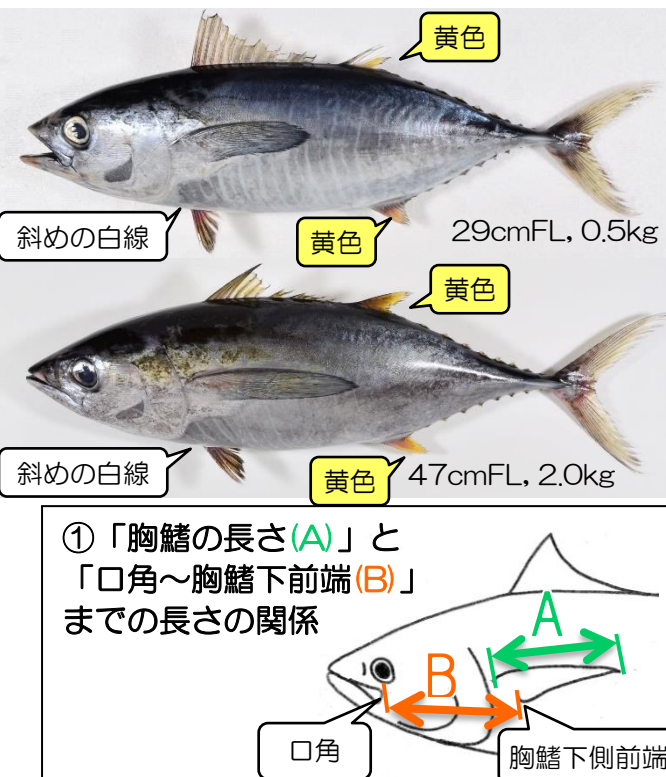
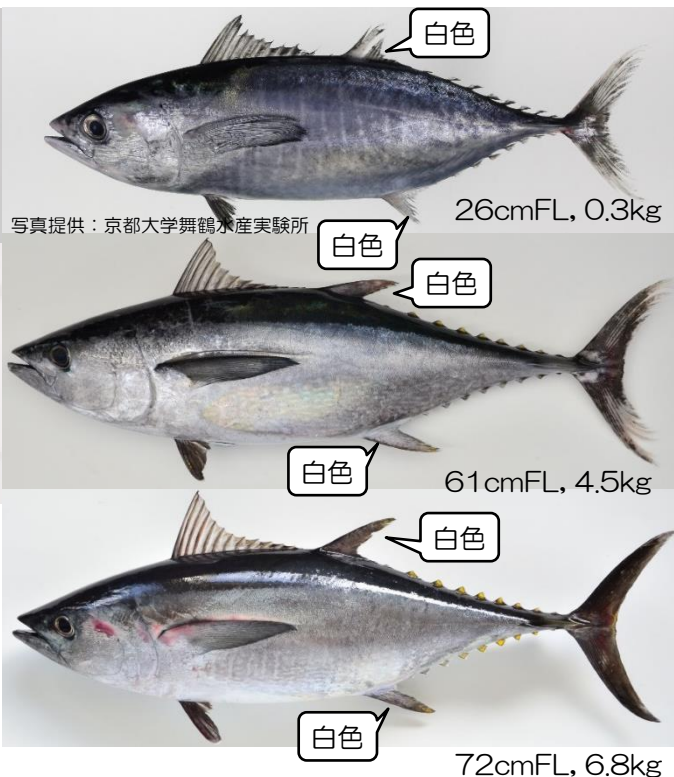
# ●クロマグロとよく似た魚の見分け方（遊漁者向け簡易版）

2021年4月 山口県水産振興課

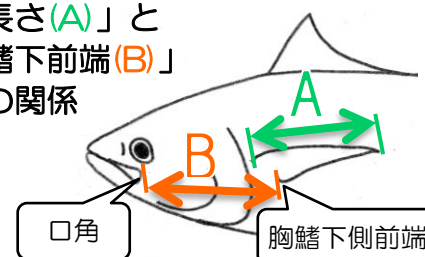
## クロマグロ

## コシナガ

## キハダ



① 「胸鰭の長さ(A)」と「口角～胸鰭下前端(B)」までの長さの関係



### 【遊漁規制対象】クロマグロ

- ① 胸鰭 (A) は (B) より 明らかに短い
- ② 第2背鰭は黄色、尻鰭は白

### 【遊漁規制対象外】コシナガ・キハダ

- ① 胸鰭 (A) は (B) より 長いかほぼ同じ
- ② コシナガ：第2背鰭は黄色、尻鰭は白    キハダ：第2背鰭も尻鰭も黄色

マグロ類（特に幼魚）の識別には慣れが必要です。釣れた魚がクロマグロ小型魚(30kg未滿)以外の確信が無ければリリースをお願いします。

※1 上記は尾又長 (FL) 25～80cmのサイズを対象としています。対象サイズであっても魚の状態によっては上記が当てはまらない場合があります。

※2 クロマグロとコシナガの詳細な識別方法は山口県 HP（海鳴りネットワークで検索）に掲載しています。