

赤潮注意報(第3報)

平成24年(2012年)7月5日
山口県水産振興課

漁業者の皆さんへ

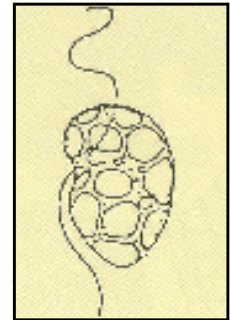
笠戸湾でヘテロシグマ アカシオが増殖しています!

発生日: 平成24年6月18日(月)

発生海域: 笠戸湾

赤潮構成種: ヘテロシグマ アカシオ (*Heterosigma akashiwo*)
…好適水温 20~24°C、好適塩分 22~29psu

着色海域の色: 茶褐色



確認発生密度:

大きさ 8~25 μm × 6~15 μm

観測場所	細胞数	備考
笠戸湾(瀬戸岬~ハナグリ)	162,500個/cc	7月4日

■本種の赤潮では、以下の濃度が目安となっています。

●赤潮注意報密度 5,000個/ml ●赤潮警報密度(魚類へい死目安) 50,000個/ml

7月4日の調査結果では、笠戸湾(瀬戸岬~ハナグリ)において、局地的にパッチ状の赤潮が確認されております。

今後の気象条件によっては、広い海域で赤潮が発生する恐れがありますので、以下の点に留意され、特に蓄養魚・養殖魚の取扱いには十分注意し、漁業被害の防止に努めてください。

なお、県としましては、引き続き調査を実施して参りますので、情報の提供などご協力のほどよろしく申し上げます。

- 1 このプランクトンは、日中は表層に、夜間は底層に滞留します。水色や漁模様の急変など、海域監視の強化に努めてください。
- 2 漁港内での蓄養は避けて、活け^{じめ}出荷等の対策を講じてください。
- 3 養殖魚等の場合は、深さの深い生け簀の活用を図り、赤潮発生時には魚の代謝を抑えるために餌止めをし、早期出荷などの対策も検討してください。
- 4 赤潮の発生が確認された場合は、漁協を通じて関係市・水産事務所へすみやかに通報してください。

* 県内の赤潮情報については、海鳴りネットワークのホームページでもご覧いただけます。
以下のアドレスにパソコンからアクセスして下さい。

→ <http://www.pref.yamaguchi.lg.jp/gyosei/suisan-s/uminari/9/index.htm>

赤潮注意報（第3報）に係る赤潮プランクトン観測場所

