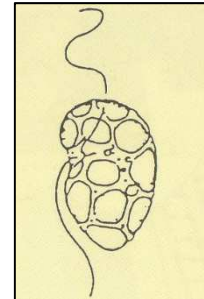


漁業者の皆様へ

岩国市沿岸でヘテロシグマ アカシオが 発生しています！

発 生 日	令和3年(2021年)6月7日(月)
発 生 海 域	岩国市沿岸
赤 潮 構 成 種	ヘテロシグマ アカシオ(<i>Heterosigma akashiwo</i>) (好適水温:20~24℃、好適塩分:22~29psu)
着色海域の色	茶褐色



大きさ: 8~25μm×6~15μm

調 査 結 果				
観測場所	細胞数	備 考		
岩国市 岩国新港	3,716 個/ml	6月7日 9:51	21.5℃-水深 0.5m	
岩国市 藤生港	12,483 個/ml	6月7日 10:27	21.0℃-水深 0.5m	
岩国市 通津漁港	3,733 個/ml	6月7日 10:50	21.0℃-水深 0.5m	
岩国市 由宇港	32,033 個/ml	6月7日 11:06	20.9℃-水深 0.5m	
周防大島町 久賀港	7 個/ml	6月7日 10:15	18.9℃-水深 0.5m	
周防大島町 日前港	283 個/ml	6月7日 9:51	19.5℃-水深 0.5m	
柳井市大島 石神港	3 個/ml	6月7日 9:35	20.5℃-水深 0.5m	

【赤潮注意報: 5,000 個/ml 以上、赤潮警報(魚類へい死目安): 50,000 個/ml】

特 記 事 項

- 本種は、水深の浅い海域では上下動を繰り返し、日中は表層に、夜間は底層に濃密に滞留します。
- 本種は、日中は光合成による過飽和酸素状態に、朝方は増殖・呼吸等による貧酸素状態にさせて、魚類をへい死させる有害プランクトンです。
- 本種赤潮の主な発生時期は、5~7月(梅雨時期)と10月(秋雨時期)です。

留 意 事 項

- 今後は、漁港内での蓄養は避けて、活けメ出荷等の対策を講じてください。また、養殖魚等は深い生け簀を活用し、赤潮発生時には代謝を抑えるために餌止めをし、早期出荷などの対策も検討してください。
- 漁船の活け間内のスカッパを閉めて航行するなど、赤潮を含んだ海水が流入しないよう注意してください。
- なお、県は引き続き調査を実施して参りますので、赤潮の発生・魚介類のへい死などが確認された場合は、漁協を通じて関係市・農林水産事務所水産部に速やかに通報してください。
- また、赤潮による漁獲物のへい死等については、漁業被害救済基金の対象となる場合がありますので、漁獲物の処分等を行わず(被害数量等の確認が必要のため)、速やかに漁協を通じて関係市町・農林水産事務所水産部に通報してください。

※県内の赤潮情報については、海鳴りネットワークのホームページでもご覧いただけます。
→ <https://www.pref.yamaguchi.lg.jp/cms/a16500/suisan-s/akashio.html>

