

漁海況情報

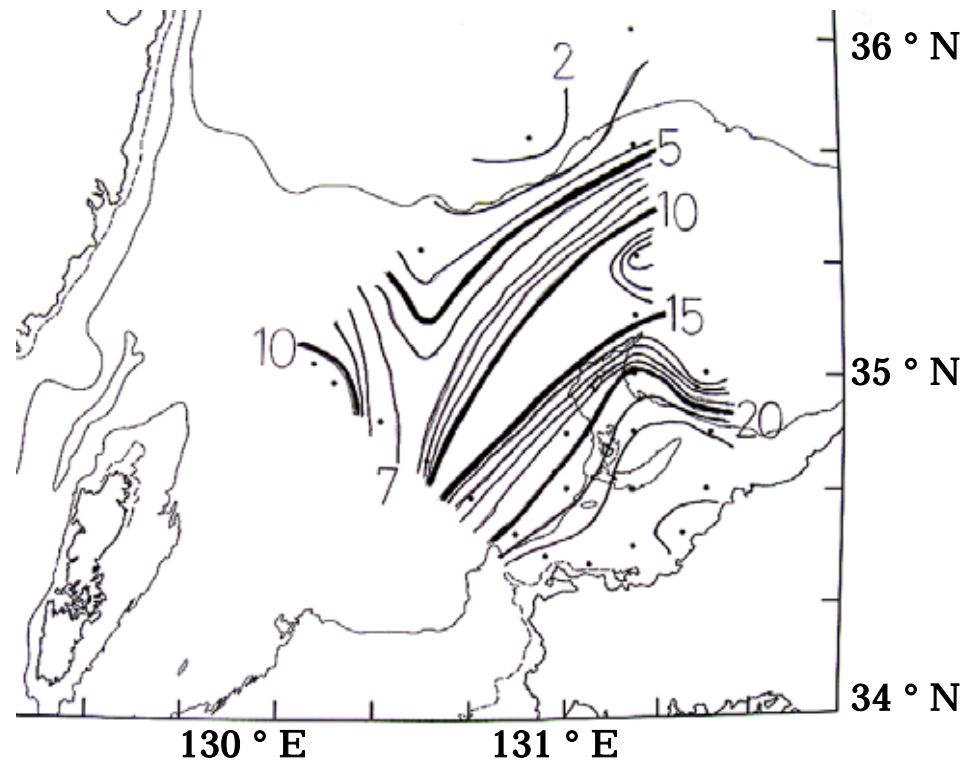
平成20年11月14日 第25号(通巻384号)

山口県水産研究センター 外海研究部 〒759-4106 長門市仙崎2861-3

TEL: 0837-26-0711 FAX: 0837-26-1042 Mail: a16402@pref.yamaguchi.lg.jp

【底層水温分布】対馬東沖に底部冷水が出現

11月4～6日に漁業調査船「くろしお」で実施した定線観測で、対馬東沖に底部冷水(10℃以下)の張り出しが確認されました。



底層水温偏差分布図()平成20年11月4～6日

(200m以浅 底層水温、200m以深 200深水温)

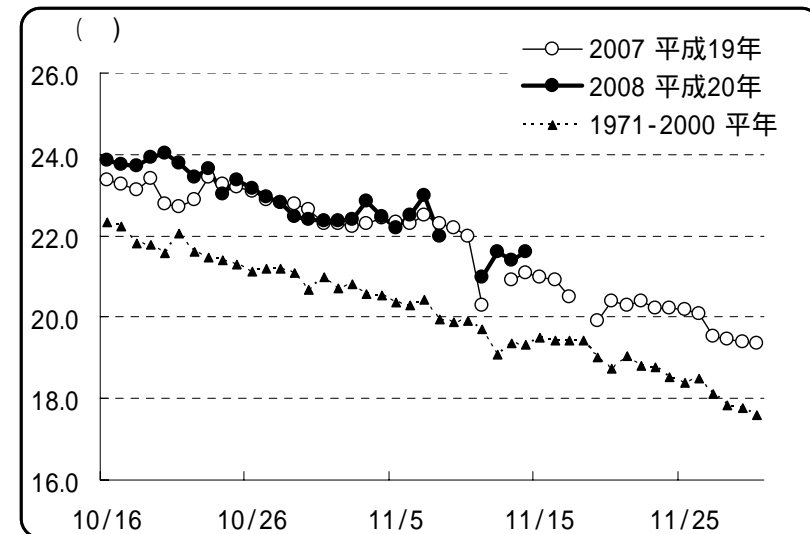
【あまだいの浮上現象】

底部冷水は平成3年12月下旬から平成4年1月上旬にも対馬東沖で張り出しが見られており、このときはあまだいの浮上が見られました。

今回、「くろしお」の定線観測により対馬東沖で確認された底部冷水は、平成3年の冬期に確認されたときよりも、沿岸寄りに張り出していることから、あまだい、ふぐ、かれいなど暖水性の底魚を対象として操業する漁船は注意してください。

【萩 - 見島フェリー観測の表層水温】

萩 - 見島フェリー観測による11月中旬の萩沖表層水温は、下記のとおりです。11月14日の表面水温は21.60℃で、前年より0.50℃高め、平年より2.29℃高めとなっています。



萩 NNW15 マイル沖表層水温(10月16日以降)