

## 長州産業 株式会社

(山陽小野田市)

当社は 1980 年、山口県山陽小野田市に設立。住宅関連機器メーカーとして発足して依頼、30 余年間で、半導体関連機器分野やメカトロ機器分野にまで事業領域を拡大。ハイテク分野での成果は、住宅関連機器の開発にも確実にフィードバックされています。



### 技術と製品

#### エネルギー機器部門



エネルギー機器事業では、環境エネルギーである太陽光を生かした太陽光発電システム、リチウムイオン蓄電システム、太陽熱給湯システムを製造・販売しています。

#### 真空メカトロ機器部門



真空・メカトロ機器事業では、長年にわたり培ってきた真空技術、プロセス技術を駆使して主には有機ELデバイス向けの成膜装置を設計、製作しています。装置組立用として4つの大型クリーンルーム設備を持っています。写真は中でも最も大きく、全長 36m、幅 27m、フック下高さ 11.5m あり大型装置並びにインラインタイプの装置組立が可能です。

#### 大型クリーンルーム設備



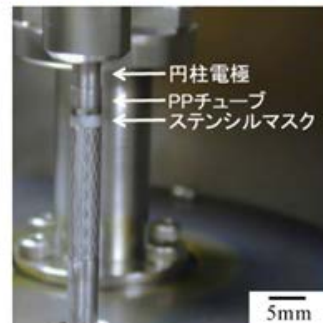
技術分野：開発設計・実装・組立 / 金属・樹脂等加工 / メンテナンス

### 医療機器関連の取組

#### ポリマースtentの製造技術開発

円筒面反応性イオンエッチング技術を山口大学、株式会社医療福祉工学研究所様と共同開発中。現在、stent製造実用化に向けての専用装置の共同開発を進めております。

右の写真は、医療用stent構造です。外径 4.4mm、肉厚 0.2mm のポリプロピレンのチューブから製作しており、最小幅寸法は 80 $\mu$ m となります。一論文掲載—円筒面反応性イオンエッチング装置の心臓部である円柱電極にポリプロピレンチューブ、ステンシルマスクを装着した、エッチング加工直前の状態写真です。



許可・認可等：ISO9001 / ISO14001

### 会社概要

代表者 取締役社長 岡本 要  
住所 〒757-8511  
山口県山陽小野田市新山野井 3740  
資本金 4 億 1,000 万円  
従業員数 700 名

担当者 真空・メカトロ機器本部 業務部・業務課 村上 薫  
TEL 0836 - 72 - 3177  
FAX 0836 - 72 - 3150  
E-Mail murakami.kaoru@choshu.co.jp  
URL <http://www.choshu.co.jp/>