

平成30年度

中山間地域等直接支払制度の実施状況

令和元年6月

山 口 県

# 目 次

I	実施概要	…	1
II	協定締結状況		
	1 集落協定	…	2
	2 個別協定		
	3 協定数、協定締結面積、交付額	…	3
	4 加算措置の取組み		
III	集落協定の活動内容及び交付金使途		
	1 集落協定の計画及び活動	…	4
	2 集落協定の交付金と使途内容	…	9
参考	平成30年度 市町別の実施状況データ		
別表	1 実施概要	…	12
	2 協定締結状況	…	15
	3 協定数、協定締結面積、交付額	…	17
	4 加算措置の取組み	…	19
	5 集落協定の基礎活動の内容	…	20
	6 集落協定の体制整備の内容	…	22
	7 集落協定の交付額及び共同活動充当額	…	23
	8 集落協定の交付金の使途内容	…	24

## I 実施概要

平成 30 年度の協定締結数は 778 協定で、交付金が交付された面積は 12,011ha となっています(制度実施 17 市町)。

農業生産活動等の取組(基礎単価)に加え、担い手の育成や機械・農作業の共同化、共同で支え合う仕組みの取決めなど、農業生産活動等の体制整備に取り組む協定(体制整備)の面積は 10,584ha であり、交付対象面積の全体に占める割合は 88%となっています。

[ 単位:ha ]

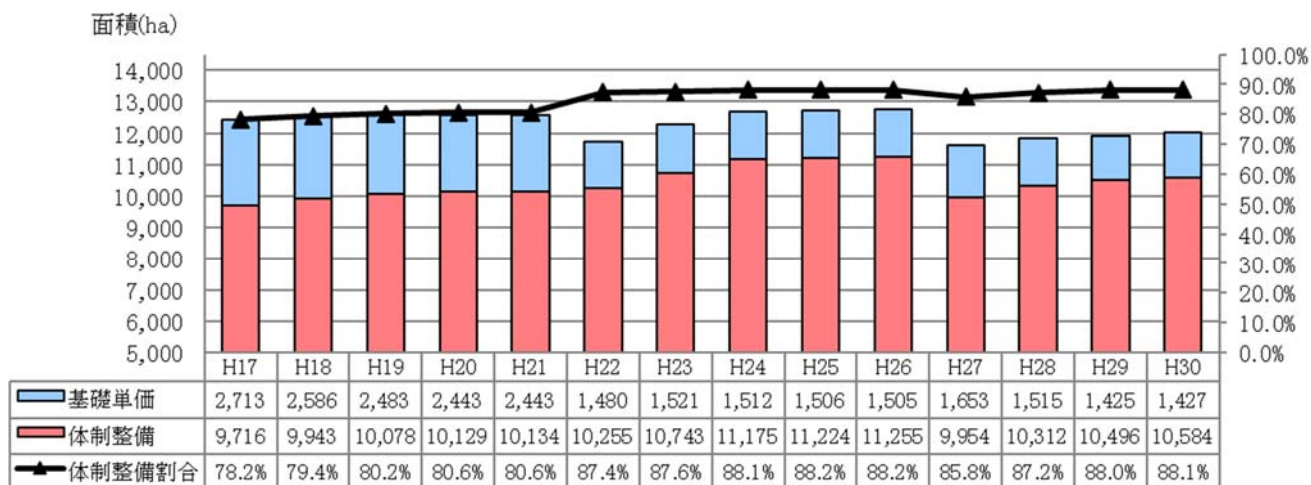
	合 計 (H29)		地域別		地目別			
			8 法内	8 法外	田	畑	草地	採草 放牧地
対象農用地	20,009	(19,981)	17,843	2,166	18,353	1,648	8	0.4
交付面積	<b>12,011</b>	(11,921)	10,660	1,352	11,632	371	8	0.4
実施率	59.6%	(59.7%)	59.7%	62.4%	63.4%	22.5%	100%	100%

※ 四捨五入等から、計とその内訳が合致しない場合がある(以下同様)

[ 単位:ha、千円 ]

	協定締結数			交付面積	交付金額
	合 計	集落協定	個別協定		
合 計 (H29)	778 (774)	760 (754)	18 (20)	12,011 (11,921)	1,432,720 (1,422,932)
基礎単価	156	153	3	1,427	140,231
体制整備	622	607	15	<b>10,584</b>	1,292,489
割合	79.9%	79.9%	83.3%	<b>88.1%</b>	90.2%

### 〈参考〉山口県の実施状況の推移



## II 協定締結の状況

### 1 集落協定

760 協定(H29 は 754 協定)の参加者の合計は 22,123 人で、1 協定あたりの参加者の平均は 29 人です。

協定参加者は、10 人以上 20 人未満の協定が最も多い状況です。

交付面積は、5ha 以上 10ha 未満の協定が最も多い状況です。

[ 単位:ha、人、(組織) ]

年度	交付面積 (ha)	参加者 計(人)							
			農業者	法人 <sup>※1</sup>	生産 組織 <sup>※2</sup>	土地改 良区	水利 組合	非農業 者	その 他
H30	11,766	<b>22,123</b>	12,845	7,184	837	54	89	1,102	12
(H29)	(11,663)	(21,904)	(12,762)	(7,309)	(535)	(53)	(106)	(1,114)	(25)

※1 法人は、農地所有適格法人・特定農業法人・その他法人

参加者集計では、各組織の構成員も人数として計上(法人が複数集落の参加者となっている場合や法人の構成員が個人で参加している場合は、重複計上)

※2 生産組織は、機械・施設共同利用組織・農作業受委託組織・栽培協定・その他組織

参加者集計では、各組織の構成員も人数として計上

年度	5人未満	5人～	10人～	20人～	30人～	40人～	50人～	100人～
H30 協定数	37	128	228	119	97	51	70	30
(H29)	(36)	(130)	(223)	(124)	(91)	(49)	(71)	(30)
H30 構成比	4.9%	16.8%	30.0%	15.7%	12.8%	6.7%	9.2%	3.9%
(H29)	(4.8%)	(17.2%)	(29.6%)	(16.4%)	(12.1%)	(6.5%)	(9.4%)	(4.0%)

年度	5ha 未満	5ha～	10ha～	15ha～	20ha～	30ha～	50ha～	100ha～
H30 協定数	155	189	136	95	101	66	15	3
(H29)	(153)	(190)	(134)	(93)	(100)	(66)	(15)	(3)
H30 構成比	20.4%	24.9%	17.9%	12.5%	13.3%	8.7%	2.0%	0.4%
(H29)	(20.3%)	(25.2%)	(17.8%)	(12.3%)	(13.3%)	(8.8%)	(2.0%)	(0.4%)

### 2 個別協定

[ 単位:ha、人、(組織) ]

年度	交付面積	協定数					
			認定 農業者	法人 <sup>※1</sup>	農業 協同組合	第3セクタ ー	その他
H30	245	18	11	7	0	0	0
(H29)	(258)	(20)	(13)	(7)	(0)	(0)	(0)

※1 法人は、農業生産法人・特定農業法人

参加者集計では、各組織の構成員も人数として計上

### 3 協定数、交付面積、交付額

1協定あたりの面積の平均は 15.5ha、交付額の平均は 1,842 千円となっています。

(参考:H29 年度、15.4ha、1,838 千円)

協定締結面積及び交付額は、体制整備に取り組む集落協定で大きい傾向があります。

[ 単位:ha、千円 ]

	協定数	交付面積		交付額	
			/協定		/協定
全協定	778	12,011	15.5	1,432,720	1,842
基礎単価	156	1,427	9.2	140,231	899
体制整備	622	10,584	17.0	1,292,489	2,078
割合	79.9%	88.1%	—	90.2%	—
集落協定	760	11,766	15.5	1,409,252	1,854
基礎単価	153	1,358	8.9	136,108	890
体制整備	607	10,408	17.2	1,273,144	2,097
割合	79.9%	88.5%	—	90.3%	—
個別協定	18	245	13.6	23,468	1,304
基礎単価	3	69	23.0	4,123	1,374
体制整備	15	176	11.8	19,345	1,290
割合	83.3%	71.9%	—	82.4%	—

### 4 加算措置の取組

集落連携・機能維持加算の内、集落協定の広域化支援の取組は、11 協定、767ha で実施されています。小規模・高齢化集落支援の取組は、3 協定、30ha で実施されています。小規模・高齢化集落支援の取組は、H26 では、49 協定、670ha で実施されていましたが、第 3 期対策で加算に取り組んだ協定においては、第 4 期対策の対象とならないことから、減少しています。

超急傾斜農地保全管理加算の取組は、53 協定、261ha で実施されています。

[ 単位:ha、千円 ]

	協定数	取組面積	交付額
加算措置合計	67	1,058	32,428
集落連携・機能維持加算	14	797	16,761
広域化支援	11	767	15,407
小規模・高齢化集落支援	3	30	1,354
超急傾斜農地保全管理加算	53	261	15,667

※ 個別協定は、加算措置の取組なし。

### Ⅲ 集落協定の活動内容及び交付金使途

#### 1 集落協定の計画及び活動

##### (1) 集落マスタープランの内容

目指すべき将来像として選択が最も多いのは、「将来にわたり農業生産活動等が可能となる集落内の実施体制構築」となっています。将来像を実現するための活動方策として選択が最も多いのは、「共同で支え合う集団的かつ持続的な体制整備」となっています。

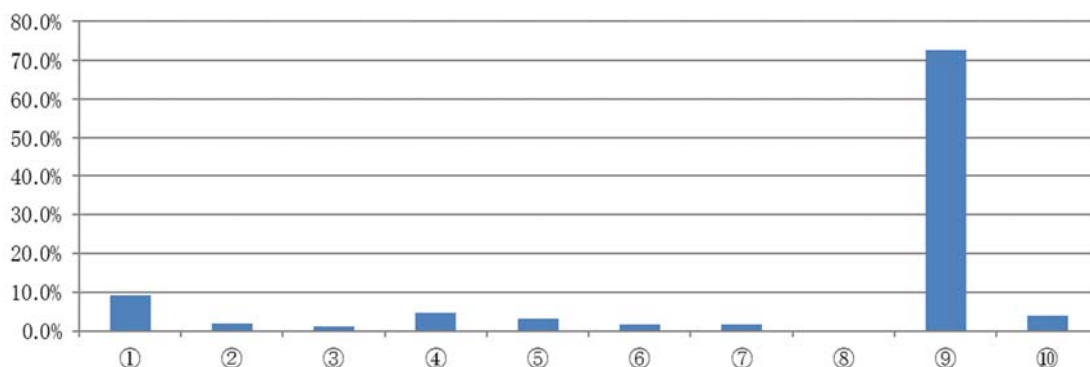
	目指すべき将来像				
	合計	① 将来にわたり 農業生産活動 等が可能となる 集落内の実施 体制構築	② 協定の担い手 となる新たな人 材の育成・確 保	③ 協定参加者それ ぞれが、作物生 産、加工・直 売等様々な工 夫により再生可 能な所得を確 保	④ その他
選択数	823	725	61	23	14
構成比	100%	88.1%	7.4%	2.8%	1.7%

※ 複数選択可能

	将来像を実現するための活動方策										
	合計	① 機械・農作業の共同 化 等営農組織の育 成	② 高付加価値型農 業	③ 農業生産条件の 強化	④ 担い手への農地 集積	⑤ 担い手への農作 業の委託	⑥ 新規就農者等 による農業生 産	⑦ 工場・販売 地場産農産物 等の加工	⑧ 消費・出資の呼 び込み	⑨ 共同で支え合う 集団的かつ持続 的な体制整備	⑩ その他
選択数	908	83	18	11	43	29	14	15	0	659	36
構成比 (%)	100%	9.1%	2.0%	1.2%	4.7%	3.2%	1.5%	1.7%	-	72.6%	4.0%

※ 複数選択可能

【将来像を実現するための活動方策】



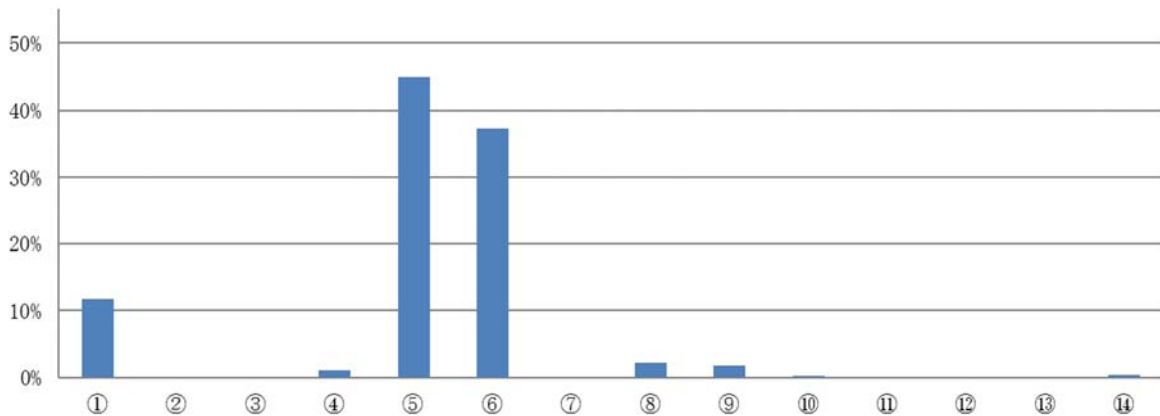
(2) 農業生産活動等

農業生産活動等のうち耕作放棄の防止等活動として選択・取組が最も多いのは、「農地の法面管理」で、次いで「柵、ネット等の設置」となっています。

	合計	1 耕作放棄の防止等の活動													
		① 賃借権・農作業委託	② 既荒廃農用地の復旧	③ 既荒廃農用地の林地化	④ 既荒廃農用地の保全管理	⑤ 農地の法面管理	⑥ 柵、ネット等の設置	⑦ 限界的農地の林地化	⑧ 簡易な基盤整備	⑨ 担い手の確保	⑩ 地場農産物の加工・販売	⑪ 土地改良事業	⑫ 自然災害農地の復旧	⑬ 地目変換	⑭ その他
選択数	1,420	166	2	1	15	639	529		32	25	4	2			5
構成比 (%)	100 %	11.7 %	0.1 %	0.1 %	1.1 %	45.0 %	37.3 %		2.3 %	1.8 %	0.3 %	0.1 %			0.4 %

※ 複数選択可能

【耕作放棄の防止等の活動】



	2 水路、農道等の管理活動				
	①水路管理		②農道管理		③その他の 施設管理
		延長(km)		延長(km)	
選択数	760	2,481	756	1,891	7

(3) 多面的機能を増進する活動

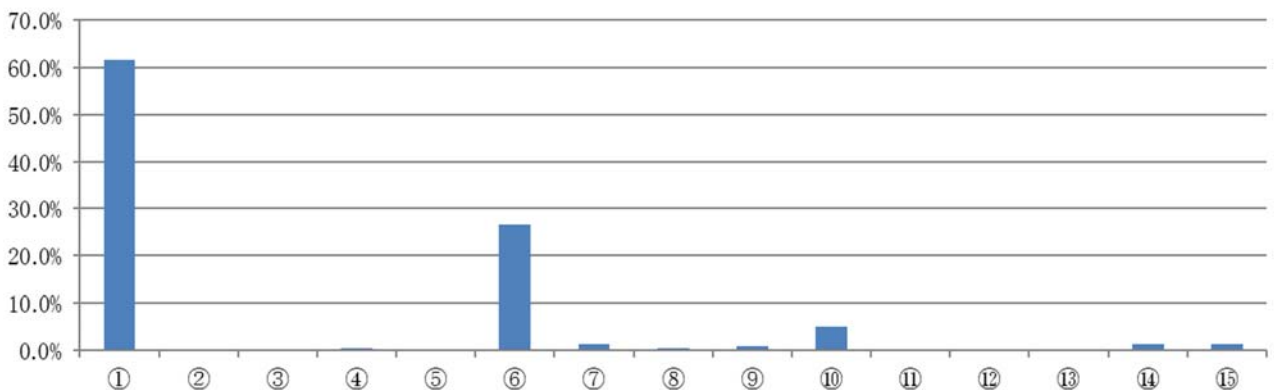
多面的機能を増進する活動として選択・取組が最も多いのは、「周辺林地の下草刈」で、次いで「景観作物の作付け」となっています。

	合計	1 国土保全機能		2 保健休養機能			
		①	②	③	④	⑤	⑥
		周辺林地の下草刈	土壌流出に配慮した営農	棚田オーナー制度	市民農園等の開設・運営	体験民宿	景観作物の作付け
選択数	908	560	0	3	4	3	241
構成比	100%	61.7%	0.0%	0.3%	0.4%	0.3%	26.5%

	3 自然生態系の保全								
	⑦	⑧	⑨	⑩	⑪	⑫	⑬	⑭	⑮
	魚類・昆虫類の保護	鳥類の餌場の確保	粗放的畜産	堆きゅう肥の施肥	拮抗作物の利用	合鴨・鯉の利用	輪作の徹底	緑肥作物の作付け	その他活動
選択数	13	5	9	46	0	0	0	12	12
構成比	1.4%	0.6%	1.0%	5.1%	0	0	0	1.3%	1.3%

※ 複数選択可能

【多面的機能を増進する活動】





(4) 体制整備の選択内容

体制整備を行う 607 協定のうち、A要件を選択する協定は 28 協定、B要件を選択する協定は 7 協定、C要件を選択する協定は 578 協定となっています。

体制整備で選択の多いC要件(共同で支え合う仕組みの取決め)では「集落ぐるみ型」を選択する協定が最も多い状況です。

	体制整備の選択内容										
	体制整備協定数	A要件									
		選択項目合計	協定数	選択項目計							
				①(ア) 機械・農作業の共同化	①(イ) 機械・農作業の共同化	② 高付加価値型農業の実践	③ 農業生産条件の強化	④ 担い手への農地集積	⑤(ア) 担い手への農作業の委託	⑤(イ) 担い手への農作業の委託	
選択数	607	676	28	38	8	11	3	1	3	4	8
構成比 (%)	—	100%	—	5.6%	1.2%	1.6%	0.4%	0.1%	0.4%	0.6%	1.2%

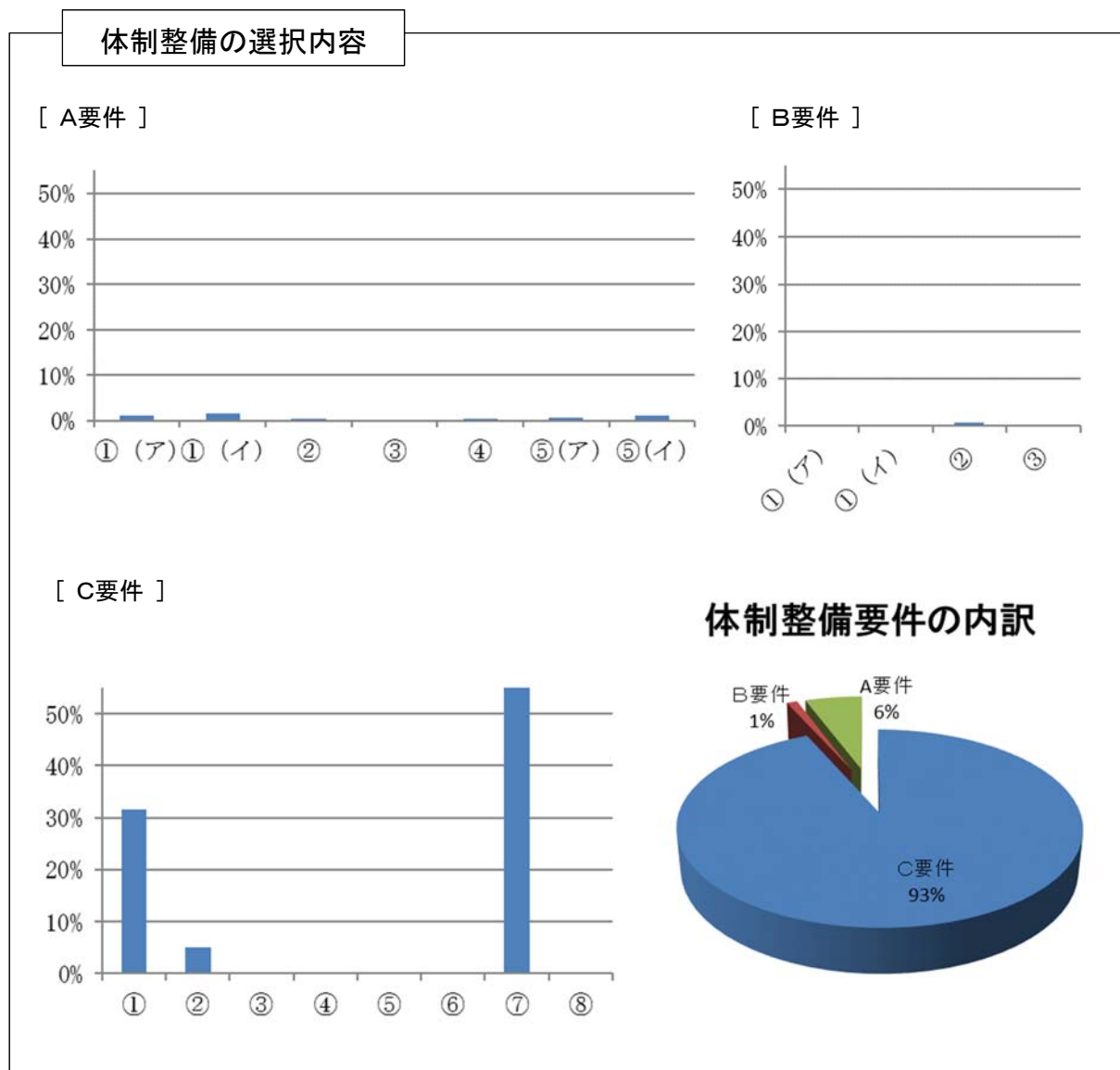
※ 複数選択可能

	体制整備の選択内容					
	協定数	B要件				
		選択項目計	①(ア)	①(イ)	②	③
			新規就農者の確保	新規就農者の確保	販売 地場農産物等の加工・	消費・出資の呼び込み
選択数	7	7	1	1	5	
構成比 (%)	—	1.0%	0.1%	0.1%	0.7%	

※ 複数選択可能

体制整備の選択内容										
C要件										
	協定数	選択項目計	①	②	③	④	⑤	⑥	⑦	⑧
			組織対応型	担い手型	都市農村交流型	集落間連携型	行政等支援型	企業等連携型	集落ぐるみ型	その他
選択数	578	631	213	34	1		2		381	
構成比 (%)	—	93.3%	31.5%	5.0%	0.1%		0.3%		56.4%	

※ 複数選択可能



## 2 集落協定の交付金と使途内容

交付額別の協定数は、100 万円以上 200 万円未満の協定が最も多くなっています。

交付額のうち、共同取組活動への充当額は、720,078 千円、51.1%となっています。

共同取組活動へ 50%以上 75%未満を充当する協定が全体の 2 分の 1 程度占めます。

共同取組活動のうち、支出計上が最も多いのは、「道・水路管理費」で 630 協定、22.5%、次いで「農地管理費」の 473 協定、17.0%となっています。

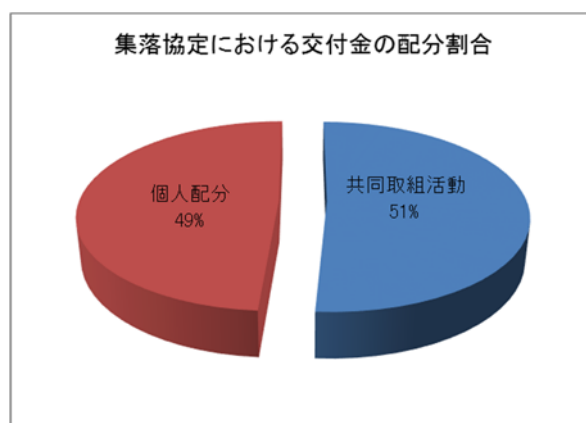
### 〈交付額別の協定数〉

	50 万円 未満	50 万円～	100 万円 ～	200 万円 ～	300 万円 ～	400 万円 ～	500 万円 ～	1,000 万円 以上
H30 協定数 (H29)	126 (128)	170 (166)	240 (237)	113 (112)	43 (43)	18 (18)	43 (43)	7 (7)
H30 構成比 (H29)	16.6% (17.0%)	22.4% (22.0%)	31.6% (31.4%)	14.9% (14.9%)	5.7% (5.7%)	2.4% (2.4%)	5.7% (5.7%)	0.9% (0.9%)

### 〈個人配分及び共同取組活動への充当額〉

[ 単位:千円 ]

年度	交付金額	個人配分額		共同取組活動充当額	
			割合		割合
H30 (H29)	1,409,252 (1,398,351)	689,174 (670,891)	48.9% (48.0%)	720,078 (727,460)	51.1% (52.0%)



### 〈共同取組活動への充当額別の協定数〉

	0%	25%未満	25%以上 50%未満	50%以上 75%未満	75%以上 100%未満	100%
協定数 (H29)	11 (9)	48 (46)	219 (206)	403 (411)	25 (31)	54 (51)
構成比 (H29)	1.4% (1.2%)	6.3% (6.1%)	28.8% (27.3%)	53.0% (54.5%)	3.3% (4.1%)	7.1% (6.8%)

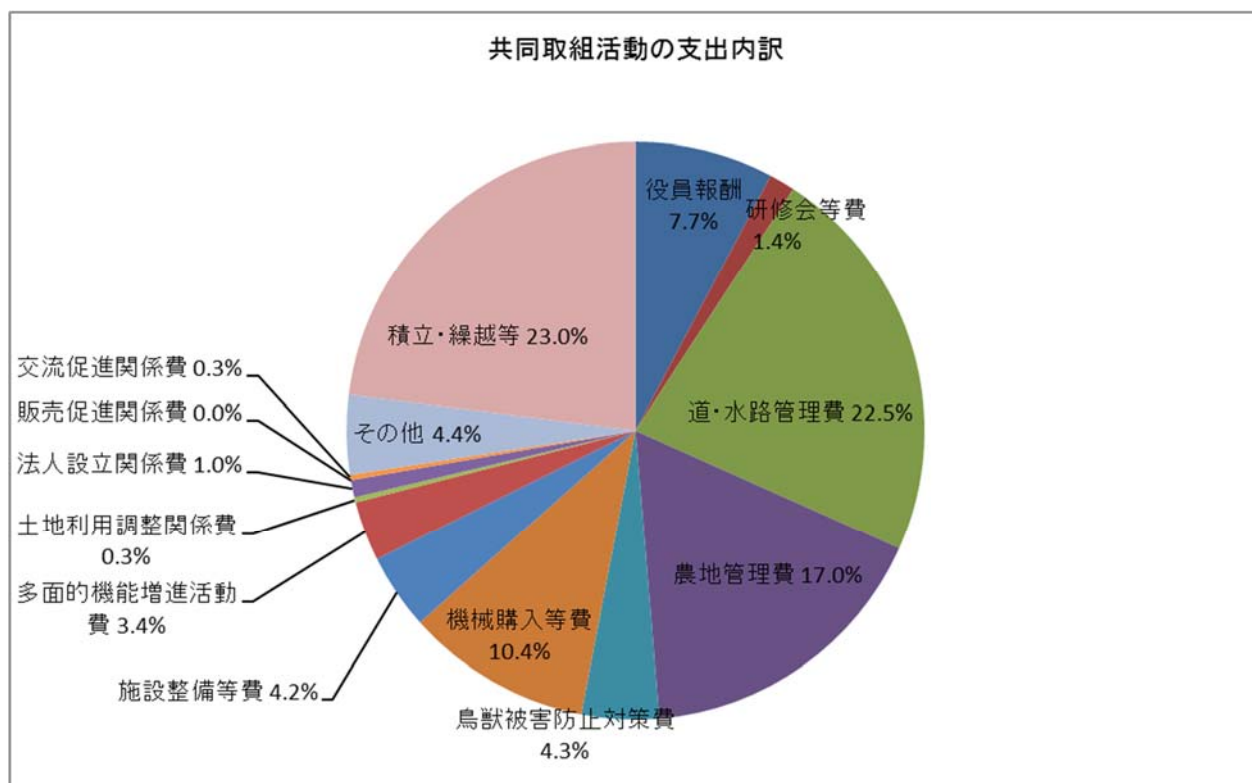
〈共同取組活動の支出内訳〉

		協定数	構成比
1 共同取組活動	① 役員報酬	682	7.7%
	② 研修会等費	102	1.4%
	③ 道・水路管理費	630	22.5%
	④ 農地管理費	473	17.0%
	⑤ 鳥獣被害防止対策費	231	4.3%
	⑥ 共同利用機械購入等費	140	10.4%
	⑦ 共同利用施設整備等費	54	4.2%
	⑧ 多面的機能増進活動費	232	3.4%
	⑨ 土地利用調整関係費	9	0.3%
	⑩ 法人設立関係費	18	1.0%
	⑪ 農産物の販売促進関係費	1	0.0%
	⑫ 都市住民との交流促進関係費	10	0.3%
	⑬ その他	481	4.4%
2 積立・繰越	368	23.0%	

※ 経費を計上した協定数。構成比は、支出額合計に占める各項目の比率。

※ 共同取組活動のうち道・水路管理費は、道・水路整備費を含む。

※ 共同取組活動のうち農地管理費は、農地整備費を含む。



平成30年度

市町別の実施状況データ

別表1 実施概要  
(1) 対象面積

市町名	地域別		地域別										地域別										合計			
	対象農用地	8法内地域	8法外地域	田		畑		草		高齡化率・耕作放棄率		特認基準		急傾斜		高齡化率・耕作放棄率		特認基準		急傾斜		高齡化率・耕作放棄率		特認基準		
				面積	田面積	畑面積	急傾斜	緩傾斜	小區画不整形	高齡化率・耕作放棄率	特認基準	急傾斜	緩傾斜	高齡化率・耕作放棄率	特認基準	急傾斜	緩傾斜	高齡化率・耕作放棄率	特認基準	急傾斜	緩傾斜	高齡化率・耕作放棄率		特認基準	急傾斜	緩傾斜
下関市	3,388	2,226	1,162	3,077	1,029	2,048	310	9	301																	
宇部市	538	366	192	558	434	124	0.05		0.05																	
山口市	3,248	3,109	138	3,238	1,129	2,109	2		2																	
萩市	3,104	3,104		2,871	1,047	1,800	25	233	10	43	17	162														
防府市	152	95	57	152	72	79																				
下松市	135	135	120	42	78																					
岩国市	1,695	1,612	83	1,551	1,024	527	144	80	64																	
光市	54	54		54	33	21																				
厚門市	2,430	2,430		2,423	1,150	1,262	7	2	5																	
柳井市	1,071	1,071		1,029	401	628	41	9	32																	
美祇市	1,824	1,824		1,810	676	1,135	13	6	7																	
周南市	714	429	285	714	320	394	0		0																	
山陽小野田市	16	16	16	16	16		0.05	0.05	0.05																	
周防大島町	963	963		193	111	52	770	467	243	60																
田布施町	43	43		43	33	11																				
平生町	273	273		161	156	4	112	109	2	1																
阿武町	342	342		342	91	252																				
合計	20,009	17,843	2,166	18,353	7,764	10,523	10	30	25	1,648	698	710	78	162	8											

単位: ha

(2) 交付面積

市町名	地域別		地域別										地域別										合計		
	交付面積	8法内地域	8法外地域	田面積		畑面積		高齡化率・耕作放棄率		特認基準		急傾斜		高齡化率・耕作放棄率		特認基準		急傾斜		高齡化率・耕作放棄率		特認基準			
				面積	田面積	畑面積	急傾斜	緩傾斜	小區画不整形	高齡化率・耕作放棄率	特認基準	急傾斜	緩傾斜	高齡化率・耕作放棄率	特認基準	急傾斜	緩傾斜	高齡化率・耕作放棄率	特認基準	急傾斜	緩傾斜	高齡化率・耕作放棄率		特認基準	
下関市	2,124	1,358	766	2,015	523	1,492	108																		
宇部市	268	108	160	268	197	71	0.05		0.05																
山口市	2,220	2,146	73	2,211	484	1,727	1		1																
萩市	2,194	2,194		2,037	650	1,372	156	5	24																
防府市	59	37	22	59	24	35																			
下松市	20	20	20	20	7	13																			
岩国市	696	678	18	671	314	363	18	8	10																
光市	44	44		44	26	19																			
厚門市	1,640	1,640		1,637	592	1,045	4	1	3																
柳井市	524	524		516	178	338	7	4	3																
美祇市	1,229	1,229		1,224	380	845	5	2	3																
周南市	459	271	189	459	188	271	0.2		0.2																
山陽小野田市	16	16	16	16	16		0.05	0.05	0.05																
周防大島町	109	109		41	26	15	67	31	36																
田布施町	43	43		43	33	11																			
平生町	38	38		34	30	4	4	0.5	2	1															
阿武町	328	328		328	81	247																			
合計	12,011	10,660	1,352	11,632	3,749	7,868	371	52	190	1	128	8													

単位: ha







別表2 協定締結状況

(1) 集落協定

(ア) 集落協定の締結状況

単位：ha、人

市町名	集落協定数		体制整備	基礎単価	交付面積 (ha)	協定参加者総計		農業者(人)		法人				農業生産組織				水利組合	非農業者(人)	その他
	うち女性(人)	うち農地を耕作していない農業者				うち女性(人)	うち農地を耕作していない農業者	農地所有適格法人	特定農業法人	その他法人	機械・施設共用組織	農作業委託組織	栽培協定組織	その他組織	土地改良区					
			うち女性(人)	うち農地を耕作していない農業者	農地所有適格法人											特定農業法人	その他法人	機械・施設共用組織	農作業委託組織	栽培協定組織
下関市	114	101	13	2,124	3,200	537	1,985	309	887	10	39	6	4	25	236	8				
宇部市	24	18	6	268	500	93	299	91	158	30					13					
山口市	97	92	5	2,117	4,444	758	1,910	457	190	1676	2	46	85	50	371					
萩市	110	89	21	2,145	3,514	292	1,906	45	1,400	3	16	65	26	1	93	3				
防府市	6	6		59	144	23	97	4	30						17					
下松市	2	2		20	19	2	19													
岩国市	65	51	14	696	1,903	292	1,429	89	151	14	160	81		2	66					
光市	3	3		44	62	10	52	19	6						4					
長門市	94	60	34	1,640	2,237	263	1,702	18	463				5	9	57	1				
柳井市	46	40	6	524	1,966	539	881	34	169	858	5				53					
美祿市	104	84	20	1,201	1,809	299	1,312	104	3	236		126	40		92					
周南市	30	17	13	393	1,276	130	688	105	294	142	35		42	1	74					
山陽小野田市	5	3	2	16	45	6	17	4	26					1	1					
周防大島町	31	22	9	109	305	56	300								5					
田布施町	3	3		43	83	18	18		2	63										
平生町	11	2	9	38	122	17	122	34												
阿武町	15	14	1	328	494	71	108	4	366						20					
合計	760	607	153	11,766	22,123	3,388	12,845	1,317	4,119	3,031	34	296	363	54	89	1,102	12			

## (イ)集落協定の参加者人数

市町名	協定参加者(人)										
	協定数	協定数	5人未満	5人～	10人～	20人～	30人～	40人～	50人～	100人以上	
下関市	3,200	28	114	4	11	34	21	24	9	9	2
宇部市	500	21	24		7	9	3		2	3	
山口市	4,444	46	97	2	8	20	19	15	6	20	7
萩市	3,514	32	110	10	15	34	13	16	6	9	7
防府市	144	24	6			2	2	2			
下松市	19	10	2		1	1					
岩国市	1,903	29	65	4	10	16	13	6	6	7	3
光市	62	21	3		1	1			1		
長門市	2,237	24	94	1	14	33	18	9	12	7	
柳井市	1,966	43	46		7	12	9	4	3	3	8
美祢市	1,809	17	104	7	22	41	16	13	3	2	
周南市	1,276	43	30	1	6	7	1	3	3	7	2
山陽小野田市	45	9	5	1	3		1				
周防大島町	305	10	31	5	16	7	2	1			
田布施町	83	28	3		1			2			
平生町	122	11	11	1	5	4		1			
阿武町	494	33	15	1	1	7	1	1		3	1
合計	22,123	29	760	37	128	228	119	97	51	70	30
構成比	—	—	100%	4.9%	16.8%	30.0%	15.7%	12.8%	6.7%	9.2%	3.9%

## (ウ)集落協定の交付面積

市町名	交付面積(ha)										
	協定数	協定数	5ha未満	5ha以上 10ha未満	10ha以上 15ha未満	15ha以上 20ha未満	20ha以上 30ha未満	30ha以上 50ha未満	50ha以上 100ha未満	100ha以上	
下関市	2,124	18.6	114	5	29	22	13	27	15	3	
宇部市	268	11.1	24	5	6	8	1	4			
山口市	2,117	21.8	97	5	35	14	13	15	9	4	
萩市	2,145	19.5	110	18	20	25	17	12	12	5	
防府市	59	9.9	6	2	1	2	1				
下松市	20	10.1	2	1			1				
岩国市	696	10.7	65	24	16	8	7	5	5		
光市	44	14.8	3		1	1		1			
長門市	1,640	17.5	94	9	17	22	15	17	14		
柳井市	524	11.4	46	7	19	8	6	5	1		
美祢市	1,201	11.5	104	28	26	17	16	11	6		
周南市	393	13.1	30	11	6	6		3	3	1	
山陽小野田市	16	3.3	5	4	1						
周防大島町	109	3.5	31	27	3	1					
田布施町	43	14.4	3	1			1	1			
平生町	38	3.5	11	8	3						
阿武町	328	21.9	15		6	2	4		1	2	
合計	11,766	15.5	760	155	189	136	95	101	66	15	
構成比	—	—	100%	20.4%	24.9%	17.9%	12.5%	13.3%	8.7%	2.0%	0.4%

## (2)個別協定

## (ア)個別協定の締結状況

単位:ha、人

市町名	個別協定数	協定数		交付面積(ha)	認定農業者(個人)	認定農業者に準ずる者	農業生産法人	特定農業法人	農業協同組合	第3セクター	任意組織	その他
		体制整備	基礎単価									
下関市												
宇部市												
山口市	5	4	1	103	5							
萩市	4	2	2	48	1		2	1				
防府市												
下松市												
岩国市												
光市												
長門市												
柳井市												
美祢市	6	6		29	5		1					
周南市	3	3		66			3					
山陽小野田市												
周防大島町												
田布施町												
平生町												
阿武町												
合計	18	15	3	245	11		6	1				

別表3 協定数、交付面積、協定締結面積、交付額

(1) 協定数

市町名	全協定				集落協定				個別協定			
	体制整備	基礎単価	割合		体制整備	基礎単価	割合		体制整備	基礎単価	割合	
下関市	114	101	13	88.6%	114	101	13	88.6%				
宇部市	24	18	6	75.0%	24	18	6	75.0%				
山口市	102	96	6	94.1%	97	92	5	94.8%	5	4	1	80%
萩市	114	91	23	79.8%	110	89	21	80.9%	4	2	2	50%
防府市	6	6		100.0%	6	6		100.0%				
下松市	2	2		100.0%	2	2		100.0%				
岩国市	65	51	14	78.5%	65	51	14	78.5%				
光市	3	3		100.0%	3	3		100.0%				
長門市	94	60	34	63.8%	94	60	34	63.8%				
柳井市	46	40	6	87.0%	46	40	6	87.0%				
美祿市	110	90	20	81.8%	104	84	20	80.8%	6	6		100%
周南市	33	20	13	60.6%	30	17	13	56.7%	3	3		100%
山陽小野田市	5	3	2	60.0%	5	3	2	60.0%				
周防大島町	31	22	9	71.0%	31	22	9	71.0%				
田布施町	3	3		100.0%	3	3		100.0%				
平生町	11	2	9	18.2%	11	2	9	18.2%				
阿武町	15	14	1	93.3%	15	14	1	93.3%				
合計	778	622	156	79.9%	760	607	153	79.9%	18	15	3	83.3%

(2) 交付面積

単位: ha

市町名	全協定				集落協定				個別協定			
	体制整備	基礎単価	割合		体制整備	基礎単価	割合		体制整備	基礎単価	割合	
下関市	2,124	1,969	155	92.7%	2,124	1,969	155	92.7%				
宇部市	268	230	37	86.0%	268	230	37	86.0%				
山口市	2,220	2,117	102	95.4%	2,117	2,049	69	96.8%	103	69	34	67%
萩市	2,194	2,012	182	91.7%	2,145	1,999	147	93.2%	48	13	35	27%
防府市	59	59		100.0%	59	59		100.0%				
下松市	20	20		100.0%	20	20		100.0%				
岩国市	696	612	84	87.9%	696	612	84	87.9%				
光市	44	44		100.0%	44	44		100.0%				
長門市	1,640	1,158	483	70.6%	1,640	1,158	483	70.6%				
柳井市	524	458	66	87.4%	524	458	66	87.4%				
美祿市	1,229	1,059	171	86.1%	1,201	1,030	171	85.8%	29	29		100%
周南市	459	387	72	84.2%	393	321	72	81.6%	66	66		100%
山陽小野田市	16	13	3	81.0%	16	13	3	81.0%				
周防大島町	109	70	38	64.9%	109	70	38	64.9%				
田布施町	43	43		100.0%	43	43		100.0%				
平生町	38	10	28	27.4%	38	10	28	27.4%				
阿武町	328	322	6	98.2%	328	322	6	98.2%				
合計	12,011	10,584	1,427	88.1%	11,766	10,408	1,358	88.5%	245	176	69	71.9%

(3) 協定締結面積

単位: ha

市町名	全協定				集落協定				個別協定			
	体制整備	基礎単価	割合		体制整備	基礎単価	割合		体制整備	基礎単価	割合	
下関市	2,124	1,969	155	92.7%	2,124	1,969	155	92.7%				
宇部市	268	230	37	86.0%	268	230	37	86.0%				
山口市	2,220	2,117	102	95.4%	2,117	2,049	69	96.8%	103	69	34	67%
萩市	2,194	2,012	182	91.7%	2,145	1,999	147	93.2%	48	13	35	27%
防府市	59	59		100.0%	59	59		100.0%				
下松市	20	20		100.0%	20	20		100.0%				
岩国市	696	612	84	87.9%	696	612	84	87.9%				
光市	44	44		100.0%	44	44		100.0%				
長門市	1,640	1,158	483	70.6%	1,640	1,158	483	70.6%				
柳井市	533	464	69	87.0%	533	464	69	87.0%				
美祿市	1,229	1,059	171	86.1%	1,201	1,030	171	85.8%	29	29		100%
周南市	459	387	72	84.2%	393	321	72	81.6%	66	66		100%
山陽小野田市	16	13	3	81.0%	16	13	3	81.0%				
周防大島町	109	70	38	64.9%	109	70	38	64.9%				
田布施町	43	43		100.0%	43	43		100.0%				
平生町	39	11	28	28.7%	39	11	28	28.7%				
阿武町	328	322	6	98.2%	328	322	6	98.2%				
合計	12,022	10,591	1,431	88.1%	11,776	10,415	1,362	88.4%	245	176	69	71.9%

(4) 協定あたりの面積(交付面積/協定数)

単位: ha

市町名	全協定				集落協定				個別協定			
	体制整備	基礎単価	割合		体制整備	基礎単価	割合		体制整備	基礎単価	割合	
下関市	18.6	19.5	11.9	—	18.6	19.5	11.9	—				—
宇部市	11.1	12.8	6.2	—	11.1	12.8	6.2	—				—
山口市	21.8	22.1	17.1	—	21.8	22.3	13.8	—	20.5	17.2	33.7	—
萩市	19.2	22.1	7.9	—	19.5	22.5	7.0	—	12.1	6.5	17.6	—
防府市	9.9	9.9		—	9.9	9.9		—				—
下松市	10.1	10.1		—	10.1	10.1		—				—
岩国市	10.7	12.0	6.0	—	10.7	12.0	6.0	—				—
光市	14.8	14.8		—	14.8	14.8		—				—
長門市	17.5	19.3	14.2	—	17.5	19.3	14.2	—				—
柳井市	11.4	11.4	11.0	—	11.4	11.4	11.0	—				—
美祢市	11.2	11.8	8.5	—	11.5	12.3	8.5	—	4.8	4.8		—
周南市	13.9	19.3	5.6	—	13.1	18.9	5.6	—	22.0	22.0		—
山陽小野田市	3.3	4.4	1.6	—	3.3	4.4	1.6	—				—
周防大島町	3.5	3.2	4.2	—	3.5	3.2	4.2	—				—
田布施町	14.4	14.4		—	14.4	14.4		—				—
平生町	3.5	5.2	3.1	—	3.5	5.2	3.1	—				—
阿武町	21.9	23.0	5.9	—	21.9	23.0	5.9	—				—
合計	15.5	17.0	9.2	—	15.5	17.2	8.9	—	13.6	11.8	23.0	—

(5) 交付額

単位: 千円

市町名	全協定				集落協定				個別協定			
	体制整備	基礎単価	割合		体制整備	基礎単価	割合		体制整備	基礎単価	割合	
下関市	230,871	221,302	9,569	95.9%	230,871	221,302	9,569	95.9%				
宇部市	45,625	40,240	5,385	88.2%	45,625	40,240	5,385	88.2%				
山口市	239,811	232,488	7,322	96.9%	230,096	224,643	5,454	97.6%	9,714	7,846	1,868	81%
萩市	259,702	242,787	16,914	93.5%	255,172	240,512	14,660	94.3%	4,530	2,275	2,255	50%
防府市	8,059	8,059		100.0%	8,059	8,059		100.0%				
下松市	2,518	2,518		100.0%	2,518	2,518		100.0%				
岩国市	94,999	84,864	10,135	89.3%	94,999	84,864	10,135	89.3%				
光市	6,912	6,912		100.0%	6,912	6,912		100.0%				
長門市	205,371	153,612	51,760	74.8%	205,371	153,612	51,760	74.8%				
柳井市	66,543	58,887	7,655	88.5%	66,543	58,887	7,655	88.5%				
美祢市	144,723	129,257	15,466	89.3%	141,808	126,343	15,466	89.1%	2,915	2,915		100%
周南市	59,289	51,758	7,530	87.3%	52,979	45,449	7,530	85.8%	6,309	6,309		100%
山陽小野田市	3,298	2,776	522	84.2%	3,298	2,776	522	84.2%				
周防大島町	10,859	7,722	3,137	71.1%	10,859	7,722	3,137	71.1%				
田布施町	7,743	7,743		100.0%	7,743	7,743		100.0%				
平生町	5,807	1,897	3,910	32.7%	5,807	1,897	3,910	32.7%				
阿武町	40,592	39,666	926	97.7%	40,592	39,666	926	97.7%				
合計	1,432,720	1,292,489	140,231	90.2%	1,409,252	1,273,144	136,108	90.3%	23,468	19,345	4,123	82.4%

(6) 協定あたりの交付額

単位: 千円

市町名	全協定				集落協定				個別協定			
	体制整備	基礎単価	割合		体制整備	基礎単価	割合		体制整備	基礎単価	割合	
下関市	2,025	2,191	736	—	2,025	2,191	736	—				—
宇部市	1,901	2,236	897	—	1,901	2,236	897	—				—
山口市	2,351	2,422	1,220	—	2,372	2,442	1,091	—	1,943	1,961	1,868	—
萩市	2,278	2,668	735	—	2,320	2,702	698	—	1,132	1,138	1,127	—
防府市	1,343	1,343		—	1,343	1,343		—				—
下松市	1,259	1,259		—	1,259	1,259		—				—
岩国市	1,462	1,664	724	—	1,462	1,664	724	—				—
光市	2,304	2,304		—	2,304	2,304		—				—
長門市	2,185	2,560	1,522	—	2,185	2,560	1,522	—				—
柳井市	1,447	1,472	1,276	—	1,447	1,472	1,276	—				—
美祢市	1,316	1,436	773	—	1,364	1,504	773	—	486	486		—
周南市	1,797	2,588	579	—	1,766	2,673	579	—	2,103	2,103		—
山陽小野田市	660	925	261	—	660	925	261	—				—
周防大島町	350	351	349	—	350	351	349	—				—
田布施町	2,581	2,581		—	2,581	2,581		—				—
平生町	528	949	434	—	528	949	434	—				—
阿武町	2,706	2,833	926	—	2,706	2,833	926	—				—
合計	1,842	2,078	899	—	1,854	2,097	890	—	1,304	1,290	1,374	—

別表4 加算措置の取組み

## (1)協定数

市町名	加算措置 合計	集落連携・機能維持加算		超急傾斜農地保全 管理加算
		広域化支援	小規模・高齢化集 落支援	
下関市	2		1	1
宇部市				
山口市	6		2	4
萩市	12	5		7
防府市	1			1
下松市				
岩国市	3	1		2
光市				
長門市	13	1		12
柳井市	22	1		21
美祢市	1	1		
周南市				
山陽小野田市				
周防大島町	1			1
田布施町	1			1
平生町				
阿武町	5	2		3
合計	67	11	3	53

## (2)取組面積

単位:ha

市町名	加算措置 合計	集落連携・機能維持加算		超急傾斜農地保全 管理加算
		広域化支援	小規模・高齢化集 落支援	
下関市	5		2	3
宇部市				
山口市	34		28	6
萩市	540	502		37
防府市	2			2
下松市				
岩国市	30	20		10
光市				
長門市	195	46		149
柳井市	69	28		41
美祢市	31	31		
周南市				
山陽小野田市				
周防大島町	2			2
田布施町	1			1
平生町				
阿武町	151	140		11
合計	1,058	767	30	261

## (3)交付額

単位:千円

市町名	加算措置 合計	集落連携・機能維持加算		超急傾斜農地保全 管理加算
		広域化支援	小規模・高齢化集 落支援	
下関市	266		84	182
宇部市				
山口市	1,617		1,270	346
萩市	10,567	8,335		2,232
防府市	125			125
下松市				
岩国市	1,173	600		573
光市				
長門市	10,303	1,368		8,934
柳井市	3,304	848		2,455
美祢市	916	916		
周南市				
山陽小野田市				
周防大島町	95			95
田布施町	67			67
平生町				
阿武町	3,996	3,340		656
合計	32,428	15,407	1,354	15,667



(3) 多面的機能を増進する活動

市町名	1. 国土保全機能を高める取組										2. 保健休養機能を高める取組										3. 自然生態系の保全に資する取組									
	① 周辺の林地の下草刈	② 周辺の下草刈の面積 (ha)	③ 土壌流出に記した営農	④ 圃田オーナー制度	⑤ 圃田オーナー制度対象面積 (m <sup>2</sup> )	⑥ 圃田オーナー数の数	⑦ 市民農園等の開設・運営	⑧ 市民農園等の面積 (m <sup>2</sup> )	⑨ 市民農園等の利用者数	⑩ 体験民宿(グリーン・ツーリズム)	⑪ 体験民宿の施設数	⑫ 体験民宿の利用者数	⑬ 景観作物の作付け	⑭ 魚類・昆虫類の保護	⑮ 鳥類の餌場の確保	⑯ 稲産的畜産	⑰ 堆肥の施用	⑱ 岩抗作物の利用	⑲ 合鴨・鵜の利用	⑳ 輪作の徹底	㉑ 緑肥作物の作付け	㉒ その他活動								
下関市	77	12		1	16,860	20	1	3,923	300			27	3	1								3								
宇部市	22	4																												
山口市	126	7										31	2	2	1							4								
萩市	133	24		1	2,485	70				1	10	20			4							5								
防府市	11	2					1	75	13													1								
下松市	2	0																												
岩国市	72	35					1	7,715	600				22									9								
光市	3																													
長門市	138	26					1	836	130		10	38	2	3	20							1								
柳井市	56	6											26	3																
美祿市	119	17										39		2																
周南市	33	18		1	2,297	13						14																		
山陽小野田市	5	0																												
固防大島町	31	30																												
田布施町	4	0																				1								
平生町	11	3																												
阿武町	20	10																												
合計	908	560	104	3	21,642	103	4	12,549	1,043	3	23	241	13	5	9	46						12								
構成比	100%	61.7%	—	0.3%	—	—	0.4%	—	—	0.3%	—	26.5%	1.4%	0.6%	1.0%	5.1%						1.3%	1.3%							

別表6 集落協定の体制整備の内容

(1) 必須要件

市町名	農用地等保全マップ(計画・実施)					
	農用地等保全活動の実践(協定数)	実施区域位置図への記載及び実践内容				
		①農地法 面、水路・ 農道等補 修・改良	②既荒 廃農用地 復旧又は 林地化	③農作 業共同化 又は受委 託等	④自己 施工の箇 所、整備 内容、受 益農地	⑤農地 の保全活 動を行う 担い手、 活動内 容、活動
下関市	101	82	1	8		17
宇部市	17	12				9
山口市	91	83		10		8
萩市	88	76	1	14	1	2
防府市	6			6		
下松市	2	1		1		
岩国市	51	48		3		3
光市	3	2				3
長門市	59	50		25	1	27
柳井市	40	40				
美祢市	82	55	1	11		45
周南市	17	17				
山陽小野田市	3	2				1
周防大島町	22	21				1
田布施町	3	3				
平生町	2	2				
阿武町	14	12		5		2
合計	601	506	3	83	2	118
構成比	100%	71%	0%	12%	0%	17%

(2) 選択的必須要件(体制整備の選択内容)

市町名	体制整備に取 組む 協定数	選択項目 合計	A要件選択								
			協定数	選択項目 目計	①(ア) 機械・ 農作業 の共同 化	①(イ) 機械・ 農作業 の共同 化	②高付 加価値 型農業 の実践	③農業 生産条 件の強 化	④担い 手への 農地集 積	⑤(ア) 担い手 への農 作業の 委託	⑤(イ) 担い手 への農 作業の 委託
下関市	101	116									
宇部市	18	26									
山口市	92	102									
萩市	89	96	10	14	3	1			2	3	5
防府市	6	6									
下松市	2	4									
岩国市	51	55	1	2	1					1	
光市	3	3									
長門市	60	68	8	12	2	3	2	1	1		3
柳井市	40	43	1	1		1					
美祢市	84	87	1	1		1					
周南市	17	21									
山陽小野田市	3	3									
周防大島町	22	23	1	2	1		1				
田布施町	3	3									
平生町	2	2									
阿武町	14	18	6	6	1	5					
合計	607	676	28	38	8	11	3	1	3	4	8
構成比	—	100%	—	5.6%	1.2%	1.6%	0.4%	0.1%	0.4%	0.6%	1.2%

\*A要件のうち、1協定は選択項目数が不足しているため、実際のA要件は27協定。

市町名	B要件選択					C要件選択										
	協定数	選択項目 目計	①(ア) 新規就 農者の 確保	①(イ) 新規就 農者の 確保	②地場 農産物 等の加 工・販 売	③消費 ・出資 の呼び 込み	協定数	選択項目 目計	①組織 対応型	②担い 手型	③都市 農村交 流型	④集落 間連携 型	⑤行政 等支援 型	⑥企業 等連携 型	⑦集落 ぐるみ 型	⑧その 他
下関市							101	116	33	13						70
宇部市							18	26	9							17
山口市							92	102	33	8						61
萩市	4	4				4	75	78	32	1						45
防府市							6	6								6
下松市							2	4	1	1						2
岩国市	1	1	1				50	52	25	1	1					25
光市							3	3	1							2
長門市	1	1			1		51	55	25	4						26
柳井市							39	42	17	3						22
美祢市							84	86	21	1			1			63
周南市							17	21	9	1			1			10
山陽小野田市							3	3	1							2
周防大島町							21	21		1						20
田布施町							3	3	2							1
平生町							2	2								2
阿武町	1	1				1	11	11	4							7
合計	7	7	1	1	5		578	631	213	34	1		2			381
構成比	—	1.0%	0.1%	0.1%	0.7%		—	93.3%	31.5%	5.0%	0.1%		0.3%			56.4%



別表7 集落協定の交付額及び共同取組活動充当額

## (1) 交付額別の協定数

市町名	交付額 (千円)	協定当り	協定数	交付金額							
				50万未満	50万～	100万～	200万～	300万～	400万～	500万～	1,000万以上
下関市	230,871	2,025	114	7	18	41	29	7	4	8	
宇部市	45,625	1,901	24	2	5	10	3	2		2	
山口市	230,096	2,372	97	4	31	32	17	1	4	6	2
萩市	255,172	2,320	110	15	19	35	19	10		10	2
防府市	8,059	1,343	6	1	1	3	1				
下松市	2,518	1,259	2	1			1				
岩国市	94,999	1,462	65	14	20	17	5	4	2	3	
光市	6,912	2,304	3			1	1	1			
長門市	205,371	2,185	94	6	18	34	15	9	3	8	1
柳井市	66,543	1,447	46	3	14	22	4	2	1		
美祢市	141,808	1,364	104	30	19	31	15	4	2	3	
周南市	52,979	1,766	30	7	12	5	2	1		2	1
山陽小野田市	3,298	660	5	2	2	1					
周防大島町	10,859	350	31	24	7						
田布施町	7,743	2,581	3	1				1	1		
平生町	5,807	528	11	8	1	2					
阿武町	40,592	2,706	15	1	3	6	1	1	1	1	1
合計	1,409,252	1,854	760	126	170	240	113	43	18	43	7
構成比	—	—	100.0%	16.6%	22.4%	31.6%	14.9%	5.7%	2.4%	5.7%	0.9%

## (2) 共同取組への充当額別の協定数

市町名	交付額 (千円)	共同取組活動		充当割合						
		充当額	割合(%)	協定数	充当割合					
					0%	25%未満	25%以上 50%未満	50%以上 75%未満	75%以上 100%未満	100%
下関市	230,871	121,371	52.6%	114		8	35	57	10	4
宇部市	45,625	13,769	30.2%	24		8	12	4		
山口市	230,096	115,649	50.3%	97		4	38	40	6	9
萩市	255,172	141,630	55.5%	110	1	1	7	97	1	3
防府市	8,059	4,002	49.7%	6			5	1		
下松市	2,518	0	0.0%	2	2					
岩国市	94,999	45,510	47.9%	65	1	3	26	32		3
光市	6,912	2,766	40.0%	3			1	2		
長門市	205,371	94,393	46.0%	94	1	7	41	42	1	2
柳井市	66,543	38,185	57.4%	46			8	31	2	5
美祢市	141,808	71,421	50.4%	104	6	14	36	29	1	18
周南市	52,979	32,940	62.2%	30			5	18	2	5
山陽小野田市	3,298	1,670	50.6%	5			1	4		
周防大島町	10,859	5,716	52.6%	31				29		2
田布施町	7,743	4,521	58.4%	3			1	2		
平生町	5,807	2,809	48.4%	11		2	1	6		2
阿武町	40,592	23,726	58.4%	15		1	2	9	2	1
合計	1,409,252	720,078	51.1%	760	11	48	219	403	25	54
構成比	—	—	—	100%	1.4%	6.3%	28.8%	53.0%	3.3%	7.1%

別表8 集落協定の交付金使途  
(1) 交付金使途

市町名	各項目を計上した協定数											積立等 合計			
	役員報酬	研修会 等費	道・水 路管理 費	うち道・ 水路整 備費	農地管 理費	うち農 地整備 費	鳥獣被 害防止 対策費	共同利 用機械 購入等 費	共同利 用施設 整備等 費	多面的 機能増 進活動 費	土地利 用調整 関係費		法人設 立関係 費	農産物 等の販 売促進 関係費	都市住 民との 交流促 進関係 費
下関市	110	6	101	25	87	1	78	39	6	50	8	1	5	96	53
宇部市	23	1	11	11	11	11	7	8	5					15	6
山口市	89	23	84	58	57	36	27	25	8	18	18			64	35
萩市	99	32	85	2	86	1	26	12	11	12			3	20	36
防府市	4		4							2				2	6
下松市															
岩国市	59	13	61	3	45	3	2	7	2	25				54	29
光市	2	2	2	2	2	2	3	3	2	2				2	2
長門市	93	3	87	33	66	28	20	12	7	57	1		2	78	65
柳井市	37	10	44	8	16	1	16	15	1	27				41	18
美祇市	83	8	63	1	46		45	13	11	11				60	58
周南市	27	4	26		16		5	2	1	11				23	17
山陽小野田市	5		5		2					2					
周防大島町	28		30		25			2	1	1				18	25
田布施町	2		3	3	3	3	1	2	2	3				2	3
平生町	8		11												2
阿武町	13		13		11		1	3	2	11				8	13
合計	682	102	630	145	473	85	231	140	54	232	9	18	10	481	368

(2) 支出額

市町名	支出額の内訳											積立等 合計			
	役員報酬	研修会 等費	道・水 路管理 費	うち道・ 水路整 備費	農地管 理費	うち農 地整備 費	鳥獣被 害防止 対策費	共同利 用機械 購入等 費	共同利 用施設 整備等 費	多面的 機能増 進活動 費	土地利 用調整 関係費		法人設 立関係 費	農産物 等の販 売促進 関係費	都市住 民との 交流促 進関係 費
下関市	11,369	555	29,630	7,071	19,871	26	9,484	22,347	16,122	3,705	839	5	676	5,964	35,038
宇部市	1,640	10	8,064	7,409	1,652	1,652	667	2,974	2,820					115	7,088
山口市	11,228	1,232	30,267	21,019	24,244	19,589	3,674	21,602	2,830	1,535	8,896			3,728	28,276
萩市	15,263	7,707	28,438	185	47,873	2,866	7,405	9,607	5,876	10,634			2,019	5,667	19,542
防府市	346		2,468							50				272	1,096
下松市															
岩国市	5,502	2,237	14,852	427	6,689	701	353	4,053	724	1,437				4,081	12,835
光市	250	45	880	605	910	370	665			26				261	261
長門市	10,450	526	24,909	9,986	28,553	17,004	3,680	8,200	723	7,636	1,811		20	12,163	23,907
柳井市	3,116	569	20,114	4,375	4,079	27	2,266	7,061	14	1,165				2,625	5,961
美祇市	6,329	246	22,128	6	7,670		10,997	7,307	1,561	966				1,828	51,235
周南市	2,502	79	10,655		4,757		110	7,442	1,313	788				3,652	9,516
山陽小野田市	202		1,133		62					273					
周防大島町	834		2,901		1,238			180		97				174	3,339
田布施町	64		284	284	642	642	62	1,600		141				29	2,143
平生町	181		2,649												362
阿武町	1,726		7,109		7,369		267	2,817	6,884	2,387				317	10,390
合計	71,001	13,206	206,482	51,368	155,610	42,876	39,630	95,191	38,866	30,839	2,650	8,896	5	40,616	210,987
構成比	7.7%	1.4%	22.5%	5.6%	17.0%	4.7%	4.3%	10.4%	4.2%	3.4%	0.3%	1.0%	0.0%	4.4%	23.0%

## (3) 協定あたりの支出額

地町名	1 協定あたりの支出額											積立等 計			
	役員報酬	研修会 等費	道・水 路管理 費	うち道・ 水路整 備費	農地管 理費	うち農 地整備 費	鳥獣破 害防止 対策費	共同利 用機械 購入等 費	共同利 用施設 整備等 費	多面的 機能増 進活動 費	土地利 用調整 関係費		法人設 立関係 費	農産物 等の販 売促進 関係費	都市住 民との 交流促 進関係 費
下関市	103	93	293	283	228	26	122	573	2,687	74	105	5	135	62	661
宇部市	71	10	733	674	150	150	95	372	564					8	1,181
山口市	126	54	360	362	425	544	136	864	354	85				58	808
萩市	154	241	335	93	557	2,866	285	801	534	886			673	283	543
防府市	87		617							25				136	183
下松市															
岩国市	93	172	243	142	149	234	177	579	362	57				76	443
光市	125	22	440	605	455	370	222			13					131
長門市	112	175	286	303	433	607	184	683	103	134	1,811		10	156	368
柳井市	84	57	457	547	255	27	142	471	14	43				64	331
美祿市	76	31	351	6	167		244	562	142	88				30	883
周南市	93	20	410		297		22	3,721	1,313	72				159	560
山陽小野田市	40		227		31					137					
周防大島町	30		97		50			90		97				10	134
田布施町	32		95	95	214	214	62	800		47				15	714
平生町	23		241												181
阿武町	133		547		670		267	939	3,442	217				40	799
合計	104	129	328	354	329	504	172	680	720	133	294	5	272	84	573

山口県農林水産部農村整備課

所在地: 〒753-8501 山口市滝町1番1号

電話: 083(933)3423

F A X: 083(933)3429

E-mail: [a17500@pref.yamaguchi.lg.jp](mailto:a17500@pref.yamaguchi.lg.jp)