

# やまぐち森林づくり推進協議会

## 第1回会議資料

令和元年7月31日

山口県農林水産部 森林企画課・森林整備課

## 目 次

---

◆ 平成 30 年度事業実績	
1 概要	…………… p. 1
2 事業実績	…………… p. 3
◆ 令和元年度事業計画	
1 概要	…………… p. 19
2 森林活力再生事業	…………… p. 20
3 地域が育む豊かな森林づくり推進事業	…………… p. 21
4 地域森林づくり活動強化対策事業	…………… p. 27
5 県民参加の森林づくり推進事業	…………… p. 30
◆ 第 3 期対策事業の実績見込み	…………… p. 31
◆ 今後の検討スケジュール	…………… p. 32

平成 30 年度事業実績

1 概要

(1) やまぐち森林づくり県民税関連事業の実績総括表

平成 30 年度については、やまぐち森林づくり県民税の税収見込額に、平成 28 年度剰余金等を加えた予算額 409,825,000 円により、「森林活力再生事業」や「地域が育む豊かな森林づくり推進事業」などの県民税関連事業を実施しました。

各種事業の実績は次表のとおりであり、事業費の決算見込額は 399,324,710 円、剰余金は 10,500,290 円となりました。

(事業費の単位：円)

区分		平成 30 年度事業	
		予算等	決算見込等(注)
森林活力再生事業（ハード対策）			
森林機能回復事業	整備面積	395 ㊦	399.20 ㊦
	事業費	185,564,000	185,394,208
繁茂竹林整備事業	整備面積	70 ㊦	76.02 ㊦
	再生竹除去等面積	220 ㊦	250.08 ㊦
	事業費	131,261,000	125,766,634
小計		316,825,000	311,160,842
地域が育む豊かな森林づくり推進事業（ハード対策）			
中山間地域対策	取組市町	7 市町	7 市町 (4 集落 5 法人)
	事業費	22,481,000	21,347,320
地域課題対策	取組市町	14 市町	14 市町
	事業費	57,519,000	55,100,318
小計		80,000,000	76,447,638
地域森林づくり活動強化対策事業（ソフト対策）			
森林環境ボランティアリーダー養成事業	事業費	1,000,000	827,300
森林環境活動サポート事業	取組団体	1 市 11 団体	1 市 11 団体
	事業費	7,000,000	6,500,000
小計		8,000,000	7,327,300
県民参加の森林づくり推進事業（ソフト対策）	事業費	5,000,000	4,388,930
事業費計		409,825,000 (a)	399,324,710 (b)
		剰余金 ((a) - (b))	10,500,290

(注) 11 月県議会で承認されて正式な決算額となるため、現時点では決算見込額となります。

## (2) 税収等

税収等の決算見込額は416,593,212円で、予算額409,825,000円を6,768,212円上回りました。

区 分	予算額 ①	決算見込額 ② (注1)	増減額 ②-①
平成30年度税収額	401,000,000円	407,767,074円	6,767,074円
平成28年度剰余金	8,700,000円	8,700,648円	648円
平成28年度返還金	125,000円	125,490円	490円
計	409,825,000円	416,593,212円	6,768,212円

(注1) 11月県議会で承認されて正式な決算額となるため、現時点では決算見込額となります。

## (3) 剰余金

税収等の増加分に事業費の剰余金を加えた17,268,502円の剰余金が生じました。

区 分	金 額	摘 要
税収等の増額分	6,768,212円	
剰余金	10,500,290円	
計 (剰余金)	17,268,502円	

## 2 事業実績

### (1) 森林活力再生事業（ハード対策）



森林の持つ多面的機能を回復させることを目的に下記のとおり実施しました。

#### ① 森林機能回復事業

本事業は、奥山等で手入れが行き届かず、下草が枯れ、樹木の根が露出するなど荒廃し、森林機能の低下したスギ・ヒノキ人工林を対象に伐採率 40%以上の強度な間伐を実施し、森林機能の回復を図ることを目的としています。

平成 30 年度については、15 市町 445 箇所を実施し、399.20 ㌆の整備を行いました。

区 分	計 画	実 績
整備面積	395.00 ㌆	399.20 ㌆
事業費	185,564,000 円	185,394,208 円

【概要】		(位置図)	実施例
場所	下関市豊田町		
面積	0.89 ㌆		
施行内容	ヒノキ 39 年生の強度間伐、林内の整理		
		(施行前)	(施行後)

## ② 繁茂竹林整備事業

本事業は、周辺の人工林の成長や生活面で支障をきたす、繁茂・拡大した竹林の伐採及び伐採後の再生竹（たけのこ）の除去を行い、豊かな自然林への回復を誘導することを目的としています。

平成 30 年度については、13 市町 25 箇所を実施し、当初計画を上回る 76.02 ㌔の整備を行いました。

また、平成 27 年度から平成 29 年度までの竹の全伐箇所（15 市町 81 箇所：221.07 ㌔）での再生竹除去及び事業後の経年変化で、フォローアップの必要な箇所（7 市町 13 箇所：29.73 ㌔）について、柵の積み直しや再生竹の除去などを行いました。

区 分	計 画	実 績
整備面積	70.00 ㌔	76.02 ㌔
再生竹除去等面積	220.00 ㌔	250.80 ㌔
事業費	131,261,000 円	125,766,634 円

### 【概要】

(位置図)

実施例 1

場所	山口市阿東地福下
面積	3.05 ㌔
施行内容	繁茂した竹の伐採、林内の整理



(施行前)

(施行後)



【概要】

(位置図)

場所	美祢市於福町下
面積	2.65 ㊦ ター
施行内容	再生竹の除去



(施行前)



(施行後)



## (2) 地域が育む豊かな森林づくり推進事業（ハード対策）

豊かな森林づくりを市町と一体となって推進するため、中山間地域の元気創出や市町が抱える地域課題の解消に向け、市町等が計画・実施する多様な森林整備に対し支援を行います。

区 分	実施概要
中山間地域 対策	中山間地域の元気を創出するため、繁茂竹林の伐採や広葉樹の植栽、野生鳥獣被害を軽減する明るく見通しの良い森林の整備など、地域づくり活動等に意欲ある集落周辺の里山における一体的な森林整備を支援する。
地域課題 対策	地域の様々な要望・課題に対応するため、森林公園の保全や、観光地周辺の景観保全など、市町等が独自に取り組む多様な森林整備を支援する。

### ① 中山間地域対策

平成 30 年度については、7 市町で実施し、鳥獣被害の軽減や生活環境の改善のため、放置された竹林等を伐採し、緩衝帯整備、景観保全を行いました。

取組市町	計画	実績
7 市町 (4 集落 5 法人)	22,481,000 円	21,347,320 円



「緩衝帯整備と搬出間伐による地域森林の一体的な整備」

【概要】

(位置図)

場所	周南市筋地
面積	1.42ヘクタール
施行内容	緩衝帯整備（雑木の伐採）

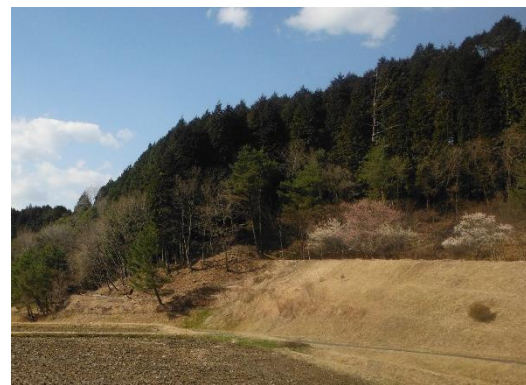


筋地地区では農事組合法人を立ち上げ、農地の集積やエコファーマーの取得等、積極的に農業生産活動を行っています。

イノシシによる被害が頻発することから、他事業での侵入防止柵設置とあわせて緩衝帯を整備し、被害の低減を図りました。また、近隣の人工林では他事業で搬出間伐を実施するなど地域の森林を一体的に整備しています。

(施行前)

(施行後)



「緩衝帯整備と防護柵設置を合わせた効果的な鳥獣被害の低減」

【概要】

(位置図)

場所	美祢市東厚保町川東 (植柳ファーム)
面積	0.62ヘクタール
施行内容	緩衝帯整備(繁茂竹林の伐採)



植柳ファームは農事組合法人を設立し、栽培作物の多角化による経営の安定化や若者の雇用機会の創出などを経営の柱として積極的に活動しています。

イノシシやシカによる被害が増加したことから、他事業で侵入防止柵を設置しており、本事業では柵の外周にある繁茂竹林を伐採し、緩衝帯を整備することにより鳥獣被害の低減を図りました。

(施行前)



(施行後)



## ② 地域課題対策

平成 30 年度については、14 市町で実施し、観光地周辺の景観保全、森林公園のリニューアルなど多様な森林整備を行いました。

取組市町	計画	実績
14 市町	57,519,000 円	55,100,318 円

### 実施例

#### 「公園内支障木の伐採による景観改善及び災害時避難道の安全確保」

##### 【概要】

##### (位置図)

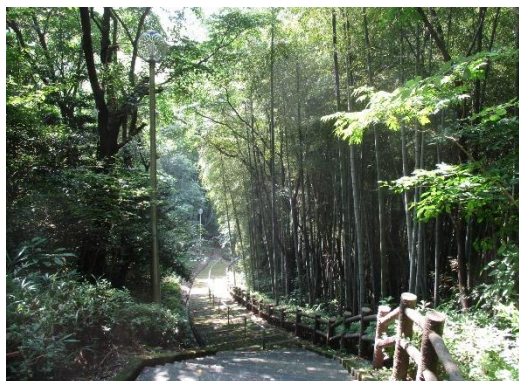
場所	和木町和木 八幡山公園
面積	0.50 ㍍ <sup>2</sup>
施行内容	遊歩道周辺の支障木等の伐採



八幡山公園は、町民憩いの場として整備され、公園内の遊歩道は災害時の避難道に指定されています。

景観の改善、避難道の安全確保を目的として、遊歩道周辺の支障木及び竹林を伐採しました。公園利用者の増加が期待されています。

##### (施行前)



##### (施行後)



## 中山間地域対策(7市町)

市町名	対象集落等	計画概要	事業費 (円)
岩国市	かみだところ 上駄床集落 (美和町上駄床)	<ul style="list-style-type: none"> <li>■ 人工林の抜き伐りや繁茂竹林の伐採等、集落周辺の里山林整備(継続)</li> <li>➤ 景観保全により美しい農山村風景の回復</li> <li>➤ 鳥獣被害軽減による水稻作付面積維持</li> </ul>	4,060,000
光市	農事組合法人 さだ 佐田 (塩田)	<ul style="list-style-type: none"> <li>■ 雑木や繁茂竹林の伐採による里山林整備(継続)</li> <li>➤ 農村環境の保全</li> <li>➤ 鳥獣被害軽減による農業生産額の拡大</li> </ul>	2,014,200
柳井市	いかしぎはら 伊陸杉原地区 (伊陸)	<ul style="list-style-type: none"> <li>■ 雑木や笹竹の伐採による里山林整備(新規)</li> <li>➤ 住民の安全安心な暮らしの確保</li> <li>➤ 鳥獣被害軽減による営農意欲の回復</li> </ul>	1,603,800
美祢市	農事組合法人 だいじ3 えいのうく 第13営農区 (秋芳町青景)	<ul style="list-style-type: none"> <li>■ 繁茂竹林伐採による農地周辺の里山林整備(継続)</li> <li>➤ 鳥獣被害防止対策及び法人経営の安定化</li> </ul>	5,142,960
	やくおうじ 薬王寺営農組合 (美東町綾木)		
	農事組合法人 しよくりゆう 植柳ファーム (東厚保町川東)		
周南市	あどうじ 苜地地区 (苜地)	<ul style="list-style-type: none"> <li>■ 雑木の伐採による里山林整備(新規)</li> <li>➤ 防護柵設置と合わせた効果的な鳥獣被害防止対策及び法人経営の安定化</li> </ul>	4,824,360
山陽 小野田市	農事組合法人 なごみ さと 和の郷 (厚狭)	<ul style="list-style-type: none"> <li>■ 集落内に点在・繁茂する竹林の伐採(継続)</li> <li>➤ 鳥獣被害軽減による法人経営の安定化</li> </ul>	1,890,000
田布施町	なかにし 中西集落 (上田布施)	<ul style="list-style-type: none"> <li>■ 繁茂竹林の伐採による里山林整備(継続)</li> <li>➤ 優良農地の保全による農地集積の促進及び利用率の向上</li> <li>➤ 鳥獣被害軽減による農業生産額の拡大</li> </ul>	1,812,000
計			21,347,320

## 地域課題対策(14市町)

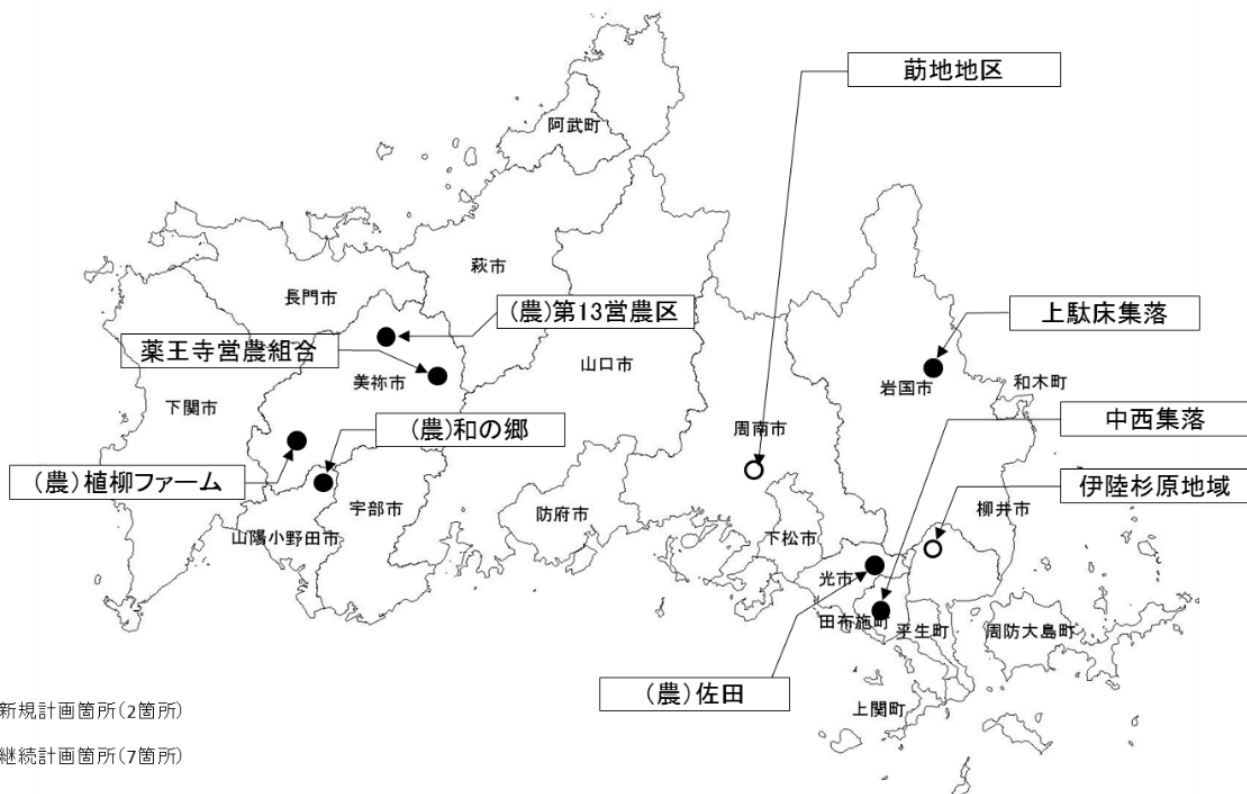
市町名	対象エリア	計画概要	事業費 (円)
下関市	<small>みさか</small> 深坂自然の森	<ul style="list-style-type: none"> <li>■ 遊歩道周辺の広葉樹の抜き伐り、植栽（継続）</li> <li>➢ 自然との交流拠点としての利用促進</li> </ul>	12,031,200
宇部市	浜田、川上、船木	<ul style="list-style-type: none"> <li>■ 竹林の抜き伐り（新規）</li> <li>➢ たけのこ生産林の整備</li> <li>➢ 竹資源を活用した地域活性化</li> </ul>	4,276,627
山口市	森林セラピー基地（徳地）	<ul style="list-style-type: none"> <li>■ セラピーロード周辺の広葉樹の抜き伐り、歩道補修等（新規）</li> <li>➢ 森林セラピー基地利用者の利便性向上</li> <li>➢ 景観改善による観光振興</li> </ul>	9,817,200
萩市	<small>おくあぶさいぼんかんぼ</small> 奥阿武宰判勘場 <small>あと</small> 跡（吉部）	<ul style="list-style-type: none"> <li>■ 史跡周辺の竹林伐採（新規）</li> <li>➢ 利用者の安全確保</li> <li>➢ 景観改善による観光振興</li> </ul>	2,538,000
防府市	<small>てんじんやま やはず</small> 天神山・矢筈森林公園	<ul style="list-style-type: none"> <li>■ 公園内の広葉樹の植栽、歩道補修等（継続）</li> <li>➢ 市民の憩いの場として活用促進</li> <li>➢ 利用者の安全確保</li> </ul>	4,220,000
	<small>こじま</small> 小島ふれあい公園	<ul style="list-style-type: none"> <li>■ 公園内の広葉樹の植栽、歩道補修等（新規）</li> <li>➢ 市民の憩いの場として活用促進</li> <li>➢ 景観改善による地域活性化及び観光振興</li> </ul>	
下松市	<small>かさどじま</small> 笠戸島	<ul style="list-style-type: none"> <li>■ 観光施設周辺の広葉樹の抜き伐り（継続）</li> <li>➢ 施設利用者の安全確保</li> <li>➢ 景観改善による観光振興</li> </ul>	3,115,000
岩国市	<small>のぐちかみ</small> 野口上地区 （玖珂）	<ul style="list-style-type: none"> <li>■ 人工林侵入竹林の伐採（新規）</li> <li>➢ 森林機能の回復</li> <li>➢ 地域景観の改善</li> </ul>	3,388,000
	<small>くらかげやま</small> 鞍掛山展望台	<ul style="list-style-type: none"> <li>■ 山頂展望台周辺の広葉樹の抜き切り（新規）</li> <li>➢ 市民憩いの場の森林保全</li> <li>➢ 景観改善による観光振興</li> </ul>	
周南市	<small>たいかざん</small> 太華山、 <small>ゆかり</small> 豊鹿里パーク	<ul style="list-style-type: none"> <li>■ 山頂周辺の広葉樹の抜き伐り、植栽等（継続）</li> <li>➢ 利用者の利便性向上</li> <li>➢ 景観改善による観光振興</li> </ul>	2,450,198

市町名	対象エリア	計画概要	事業費 (円)
長門市	おうみじま 青海島	<ul style="list-style-type: none"> <li>■ 公園内の広葉樹の抜き伐り等（継続）</li> <li>➢ 観光客の安全確保</li> <li>➢ 景観改善による観光振興</li> </ul>	4,372,000
	たわらやま 俵山地区	<ul style="list-style-type: none"> <li>■ 地区周辺の広葉樹の抜き伐り、竹林伐採等（継続）</li> <li>➢ 景観改善による観光振興</li> <li>➢ 荒廃森林の整備による鳥獣被害の軽減</li> </ul>	
	みすみ いこいの森三隅	<ul style="list-style-type: none"> <li>■ 公園内の広葉樹の抜き伐り等（新規）</li> <li>➢ 市民の憩いの場として活用促進</li> <li>➢ 景観改善による観光振興</li> </ul>	
周防 大島町	もんじゅやま 文珠山	<ul style="list-style-type: none"> <li>■ 遊歩道周辺の広葉樹の抜き伐り（継続）</li> <li>➢ 「四境の役」に関連する観光振興</li> <li>➢ 登山利用者の利便性向上</li> </ul>	2,214,000
和木町	はちまんやま 八幡山公園	<ul style="list-style-type: none"> <li>■ 災害時避難道周辺の荒廃森林の伐採（継続）</li> <li>➢ 市民生活の安全確保</li> <li>➢ 公園利用者の利便性向上</li> </ul>	1,420,200
上関町	上関地区	<ul style="list-style-type: none"> <li>■ 史跡周辺の広葉樹の植栽等（継続）</li> <li>➢ 景観改善による観光振興</li> <li>➢ 利用者の利便性向上</li> </ul>	3,178,598
平生町	あかごやま 赤子山、 そね 曾根地区	<ul style="list-style-type: none"> <li>■ 山頂付近の竹林伐採、危険木伐採 （赤子山：継続、曾根地区：新規）</li> <li>➢ 住民憩いの場として再整備</li> <li>➢ 町民生活の安全確保</li> </ul>	1,379,559
	じんがやま 神花山	<ul style="list-style-type: none"> <li>■ 史跡周辺の広葉樹の抜き伐り（新規）</li> <li>➢ 景観改善による利用者の利便性向上</li> </ul>	
	全域	<ul style="list-style-type: none"> <li>■ 住宅裏等における繁茂竹林の伐採（新規）</li> <li>➢ 町民の生活環境の改善</li> </ul>	
阿武町	いらおやま イラオ山	<ul style="list-style-type: none"> <li>■ 山頂付近の植栽樹の保育（継続）</li> <li>➢ 住民憩いの場としての活用促進</li> </ul>	699,696
	おおもと花公園	<ul style="list-style-type: none"> <li>■ 公園内の広葉樹の抜き伐り、植栽等（新規）</li> <li>➢ 住民憩いの場、観光資源として整備</li> </ul>	
計			55,100,318

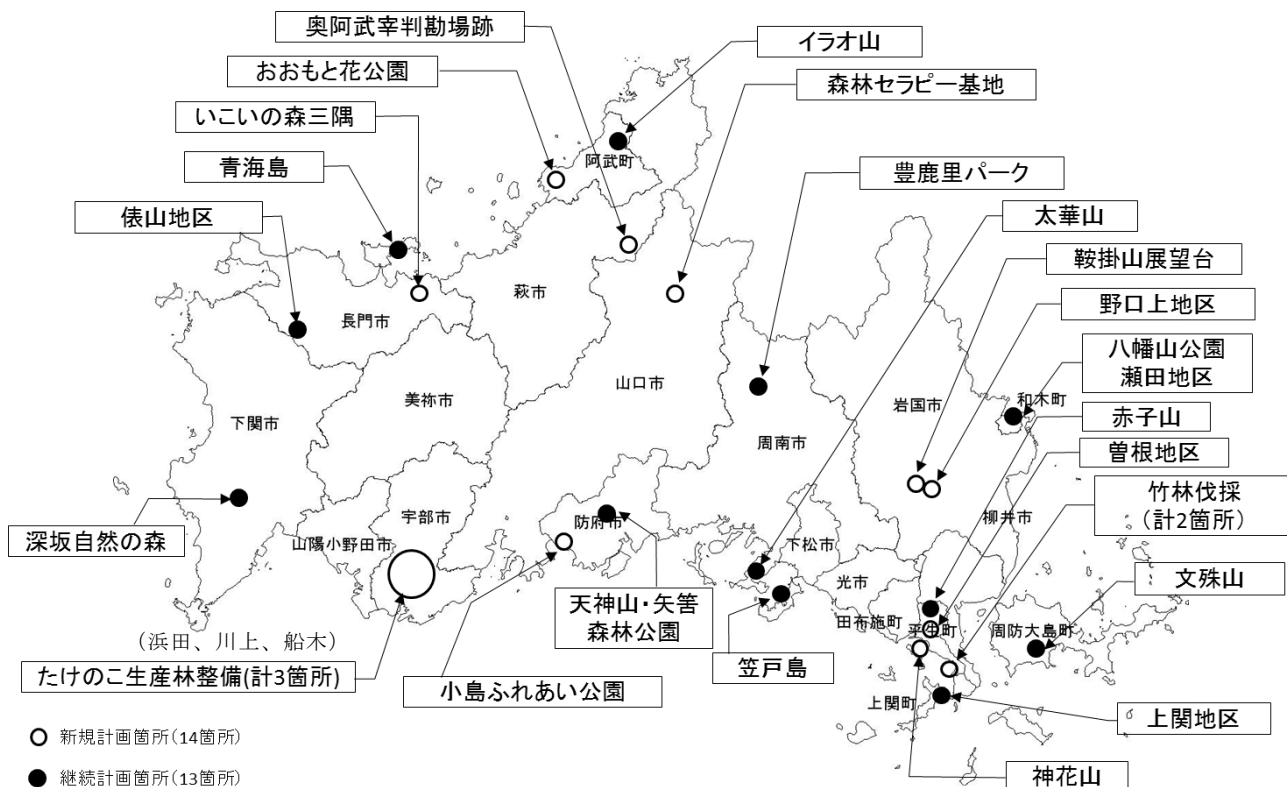
平成30年度地域が育む豊かな森林づくり推進事業精算額

中山間地域対策 21,347,320円 + 地域課題対策 55,100,318円 = 76,447,638円

## 平成30年度地域が育む豊かな森林づくり推進事業(中山間地域対策) 実施箇所



## 平成30年度地域が育む豊かな森林づくり推進事業(地域課題対策) 実施箇所



### (3) 地域森林づくり活動強化対策事業（ソフト対策）

#### ① 森林環境ボランティアリーダー養成事業【実施主体：県】

各地で森林ボランティア活動に取り組んでいる団体のリーダーの資質を一層高めるため、自然体験活動等における手法、イベント企画・運営方法などの研修を7回開催し、ボランティア7団体15名が参加しました。

また、森林ボランティア間の連携した活動を促進するため、ボランティア団体を対象とした会議も併せて開催しました。

#### 実施例

【自然体験活動研修】



【イベント企画・運営方法の研修】



#### ② 森林環境活動サポート事業【実施主体：市町、森林ボランティア】

県民の森林づくり活動への参画促進や森林づくりへの理解促進を図るため、ボランティア団体など11団体が地域のニーズに応じて取り組む自主的な森林づくり活動を支援しました。

また、1市を介してのボランティア団体への活動支援を行いました。

区分	計画	実績
支援団体	3市町8団体	1市11団体
事業費	7,000,000円	6,500,000円



## ア 森林整備活動に対する支援

森林整備を行う森林ボランティア等の4団体を対象に、活動に必要な苗木や道具等の資機材等の購入経費等に対して、1団体当たり500千円を助成し、以下のとおり活動が行われました。この取組を通じて、ボランティアの活動内容の充実と更なる活動を促進しました。

所在地	団体名等	実施内容	助成額 (円)
周南市	上中市自治会	約0.42haの森林整備（植栽・下刈・除伐）、竹林整備を実施。（延べ211名参加）	500,000
山口市	森の案内人の会	約0.70haの森林整備（植栽・下刈・除伐）、歩道整備を実施。（延べ112名参加）	500,000
	特定非営利活動法人もりのこえん	約1.00haの森林整備（除伐・間伐）、竹林整備、歩道整備を実施。（延べ74名参加）	500,000
下関市	出合いの森ファンクラブ	約1.50haの森林整備（下刈・除伐）、竹林整備を実施。（延べ102名参加）	500,000
小計			2,000,000

### 実施例

#### ○森林整備活動に対する支援

【上中市自治会】  
(周南市)



【森の案内人の会】  
(山口市)



## イ 森林環境教育・体験交流活動に対する支援

地域の子どもたちや都市住民を対象とした森林体験、木工体験等を行う森林ボランティア等の7団体に対して、1団体あたり500千円の活動経費を助成し、以下のとおり活動が行われました。この取組を通じて、森林整備の必要性に対する理解促進を図りました。

所在地	団体名等	実施内容	助成額 (円)
岩国市	やまぐちログ匠の会	市内外の親子を対象に、木工体験・森林環境学習などを実施。(4回、延べ人数123人)	500,000
周南市	ふれあいの森なんでも工房	市内外の親子を対象に、森林散策・木工教室などを実施。(17回、延べ人数615人)	500,000
山口市	竹林ボランティア山口	市内外の親子を対象に、竹細工・椎茸駒打ち体験などを実施。(5回、延べ人数384人)	500,000
	やまぐちウッドスクール	大学生を対象に、体験を通じた「木育」を行う人材の育成などを実施。(4回、延べ人数258人)	500,000
宇部市	楠むらづくり株式会社	市内外の親子を対象に、遊具製作WSや林業の仕事体験など「木育」イベントを実施。(3回、延べ人数565人)	500,000
下関市	かぐや姫の里づくりの会	市内外の親子を対象に、竹細工・森林環境教育などを実施。(11回、延べ人数856人)	500,000
長門市	竹林ボランティア俵山	市内外の親子を対象に、竹林体験学習、竹林整備活動などを実施。(10回、延べ人数295人)	500,000
小計			3,500,000

### 実施例

#### ○森林環境教育・体験交流活動に対する支援

【やまぐちログ匠の会】  
(岩国市)



【竹林ボランティア俵山】  
(長門市)



## ウ 市町への支援

ボランティアが竹や木材を粉砕・処理する機械（チップパー）を利用できるように、山口市がボランティアへ貸し出すためのチップパー購入を支援し、更なる森林整備活動を促進しました。

市町	保管場所	実施内容	助成額 (円)
山口市	山口市 小郡総合支所	森林ボランティアなど3団体が利用する 自走式木材粉砕機（小型）1台を購入。	1,000,000
小計			1,000,000

実施例

## 〇市町への支援

【自走式木材粉砕機（小型）購入】  
(山口市)



#### (4) 県民参加の森林づくり推進事業（ソフト対策）

税制度の導入目的や具体的な税の使途などについて県民の理解促進を図るため、地域行事への参加や県民税関連事業地を活用したイベントの開催など各種の周知活動を行いました。

なお、平成30年6月に行われた「県政世論調査」の結果では、森林づくり県民税の周知率は38.1％となっています（調査対象：県内に在住する20歳以上の男女3,000人、有効回収数：1,505人、回収率：50.2％）。

#### 実施例

##### ○地域行事における周知活動



【美秋林業まつり（美祢市）】



【長府企業フェスタ（下関市）】

##### ○ゆめ花博会場での周知活動



【スギの葉を利用したモニュメント作成】

##### ○県民税事業地を活用した周知活動



【萩市で開催したタケノコ採り】

## 令和元年度事業計画

### 1 概要

やまぐち森林づくり県民税関連事業の令和元年度事業については、5年間の整備目標や各市町からの要望等を踏まえ、次表のとおり実施することとしたい。

区 分	令和元年度事業計画			令和元年度 予算額 (千円)	5年間の 整備目標
	整備 計画量	要望 事業量	事業量 (案)		
森林活力再生事業（ハード対策）					
森林機能回復 事業	400 <small>ヘクタール</small>	400.00 <small>ヘクタール</small>	400.00 <small>ヘクタール</small>	333,053	2,000 <small>ヘクタール</small>
繁茂竹林整備 事業（注1）	70 <small>ヘクタール</small>	70.00 <small>ヘクタール</small>	70.00 <small>ヘクタール</small>		350 <small>ヘクタール</small>
	(214) <small>ヘクタール</small>	(214) <small>ヘクタール</small>	(214) <small>ヘクタール</small>		
地域が育む豊かな森林づくり推進事業（ハード対策）					
中山間地域 対策	—	5 市町	5 市町	80,000	—
地域課題対策	—	16 市町	16 市町		
地域森林づくり活動強化対策事業（ソフト対策）					
森林環境ボラ ンティアリー ダー養成事業	森林作業技術、安全対策に関する 研修会や情報交換会を開催			1,000	—
森林環境活動 サポート事業	3 市町 8 団体	1 市 8 団体	1 市 8 団体	7,000	
県民参加の森林 づくり推進事業 (ソフト対策)	地域イベントや県民税関連事業 地等を活用した周知活動を実施			5,000	—
計				426,053(注2)	

(注1) 繁茂竹林整備事業の（ ）内数値は再生竹除去等面積である。

(注2) 令和元年度予算額 426,053 千円の内訳：令和元年度税収見込額 407,000 千円、平成 29 年度剰余金 19,053 千円

## 2 森林活力再生事業（ハード対策）

森林機能回復事業、繁茂竹林整備事業については、各市町に目安事業量※を提示の上、要望調査等調整を行った結果を配分案として次表のとおり実施することとしたい。

### ※ 目安事業量

各事業の整備計画量（森林機能回復事業：400ヘクタール、繁茂竹林整備事業：70ヘクタール）を、事業実施要件に合致する森林（竹林）面積の市町別割合をもとに按分して求めた試算値。

（単位：ヘクタール）

圏域	市町名	森林機能回復事業		繁茂竹林整備事業	
岩国	岩国市	99.40	100.00	4.40	4.90
	和木町	0.60		0.50	
柳井	柳井市	5.30	9.60	1.80	3.80
	周防大島町	3.00		0.90	
	上関町	0.40		0.50	
	平生町	0.90		0.60	
周南	下松市	3.60	63.80	1.20	10.90
	光市	1.50		2.00	
	周南市	57.50		6.70	
	田布施町	1.20		1.00	
山口・防府	山口市	50.30	52.80	4.50	6.00
	防府市	2.50		1.50	
宇部・小野田	宇部市	6.20	57.70	2.50	10.00
	美祢市	48.40		6.40	
	山陽小野田市	3.10		1.10	
下関	下関市	34.70	34.70	14.30	14.30
長門	長門市	21.20	21.20	6.20	6.20
萩	萩市	55.30	60.20	12.80	13.90
	阿武町	4.90		1.10	
計		400.00		70.00	

### 3 地域が育む豊かな森林づくり推進事業（ハード対策）

中山間地域の振興に向けた里山の整備など、地域の課題を踏まえ市町等が独自に多様な森林整備を行う本事業については、次のとおり実施したい。

#### (1) 事業実施上の基本的な考え方

- ① 森林の整備に関する費用であること。
- ② 新たに実施または拡充する施策に要する費用であること。
- ③ 施設の整備や維持管理・修繕を除くこと。
- ④ 事業効果が長期間継続的に発揮されるよう、対象森林を適正に管理することを義務付けるとともに、森林以外への転用等を制限する協定を地元所有者と締結すること。

#### (2) 市町からの要望調査の結果

要望市町数	要望の内訳	要望額	
19市町	中山間地域対策：5市町	18,567千円	82,417千円 (80,000千円)
	地域課題対策：16市町	63,850千円	

(注) 要望額合計欄の( )は予算額

#### (3) 予算配分

中山間地域対策については、重点化枠として予算を優先配分し、予算を上回る額は、地域課題対策で調整。

#### (4) 市町別の実施計画案

##### ① 中山間地域対策（5市町）

市町名	対象集落等	計画概要
岩国市	おおたお 大峠集落 (美和町北中山)	<ul style="list-style-type: none"> <li>■ 人工林の抜き伐りや雑木の伐採等、集落周辺の里山林整備（新規）</li> <li>➤ 景観保全により美しい農山村風景の回復</li> <li>➤ 鳥獣被害軽減による水稻作付面積の維持</li> </ul>
美祢市	農事組合法人 だい13 えいのうく 第13営農区 (秋芳町青景)	<ul style="list-style-type: none"> <li>■ 繁茂竹林伐採による農地周辺の里山林整備（継続）</li> <li>➤ 鳥獣被害防止対策及び法人経営の安定化</li> </ul>
	やくおうじ 薬王寺営農組合 (美東町綾木)	
	農業組合法人 しよくりゅう 植柳ファーム (東厚保町川東)	
周南市	あどうじ 筋地地区 (筋地)	<ul style="list-style-type: none"> <li>■ 雑木の伐採による里山林整備（継続）</li> <li>➤ 防護柵設置と合わせた効果的な鳥獣被害防止対策及び法人経営の安定化</li> </ul>
山陽 小野田市	農事組合法人 なごみ さと 和の郷 (厚狭)	<ul style="list-style-type: none"> <li>■ 集落内に点在・繁茂する竹林の伐採（継続）</li> <li>➤ 鳥獣被害軽減による法人経営の安定化</li> </ul>
田布施町	きじ 木地集落 (波野)	<ul style="list-style-type: none"> <li>■ 繁茂竹林の伐採による里山林整備（新規）</li> <li>➤ 優良農地の保全による農地集積の促進及び利用率の向上</li> <li>➤ 鳥獣被害軽減による農業生産額の拡大</li> </ul>

##### ② 地域課題対策（16市町）

市町名	対象エリア	計画概要
下関市	みさか 深坂自然の森	<ul style="list-style-type: none"> <li>■ 遊歩道周辺の広葉樹の抜き伐り、植栽（継続）</li> <li>➤ 自然との交流拠点としての利用促進</li> </ul>
	くろしま 黒島	<ul style="list-style-type: none"> <li>■ 広葉樹の抜き伐り、マツ林の整備（新規）</li> <li>➤ 海岸林機能の強化・保全、景観保全</li> </ul>



市町名	対象エリア	計画概要
宇部市	ふなき 船木 (2カ所)	<ul style="list-style-type: none"> <li>■ 竹林の抜き伐り（新規）</li> <li>➤ たけのこ生産林の整備</li> <li>➤ 竹資源を活用した地域活性化</li> </ul>
山口市	あいおふたじま 秋穂二島	<ul style="list-style-type: none"> <li>■ 山頂及び遊歩道周辺の修景伐採、遊歩道の補修等（新規）</li> <li>➤ 市民憩いの場としての活用促進</li> <li>➤ 地域住民による自発的な森林の育成活動促進</li> </ul>
萩市	おくあぶさいばんかんばあと 奥阿武宰判勘場跡	<ul style="list-style-type: none"> <li>■ 史跡周辺の繁茂竹林伐採（継続）</li> <li>➤ 利用者の安全確保</li> <li>➤ 景観改善による観光振興</li> </ul>
	とんだんの森公園	<ul style="list-style-type: none"> <li>■ 公園周辺の枯松伐採（継続）</li> <li>➤ 景観改善による観光振興</li> </ul>
防府市	てんじんやま くわのやま 天神山 ・ 桑山 やはす 矢筈森林公園	<ul style="list-style-type: none"> <li>■ 公園内の広葉樹の植栽、修景伐採等（継続）</li> <li>➤ 市民憩いの場としての活用促進</li> <li>➤ 利用者の安全確保</li> </ul>
下松市	かさどじま 笠戸島	<ul style="list-style-type: none"> <li>■ 観光施設周辺の広葉樹の抜き伐り（継続）</li> <li>➤ 観光客の安全確保</li> <li>➤ 景観改善による観光振興</li> </ul>
岩国市	いきみ 美川町生見地区	<ul style="list-style-type: none"> <li>■ 集落周辺の雑木、繁茂竹林の伐採（新規）</li> <li>➤ 景観保全による生活環境の改善</li> <li>➤ 森林機能の回復</li> </ul>
	しもだに 玖珂町下谷地区	<ul style="list-style-type: none"> <li>■ 集落周辺の繁茂竹林の伐採（新規）</li> <li>➤ 景観保全による生活環境の改善</li> </ul>
光市	伊藤公の森周辺	<ul style="list-style-type: none"> <li>■ 倒木整理、広葉樹の植栽等（新規）</li> <li>➤ 利用者の安全確保</li> <li>➤ 森林機能の回復</li> </ul>
柳井市	こといし 琴石グリーンパーク	<ul style="list-style-type: none"> <li>■ 公園内の修景伐採、危険木伐採、歩道補修等（新規）</li> <li>➤ 景観改善による観光振興</li> <li>➤ 利用者の安全確保</li> </ul>
周南市	たいかざん 太華山	<ul style="list-style-type: none"> <li>■ 山頂周辺の修景伐採（継続）</li> <li>➤ 景観改善による観光振興</li> <li>➤ 利用者の利便性向上</li> </ul>

市町名	対象エリア	計画概要
長門市	おうみじま 青海島	<ul style="list-style-type: none"> <li>■ 公園内の広葉樹の抜き伐り等（継続）</li> <li>➤ 観光客の安全確保</li> <li>➤ 景観改善による観光振興</li> </ul>
	たわらやま 俵山地区	<ul style="list-style-type: none"> <li>■ 地区周辺の広葉樹の抜き伐り、竹林伐採等（継続）</li> <li>➤ 荒廃森林の整備による鳥獣被害の軽減</li> <li>➤ 景観改善による観光振興</li> </ul>
	もりみすみ いこいの森三隅	<ul style="list-style-type: none"> <li>■ 公園内の広葉樹の抜き伐り等（継続）</li> <li>➤ 市民憩いの場としての活用促進</li> <li>➤ 景観改善による観光振興</li> </ul>
	へきのだ 日置野田地区	<ul style="list-style-type: none"> <li>■ 地区周辺の繁茂竹林伐採等（新規）</li> <li>➤ 町民及び観光客の安全確保</li> </ul>
周防 大島町	されさん 佐連山	<ul style="list-style-type: none"> <li>■ 登山道及び史跡周辺の修景伐採（新規）</li> <li>➤ 景観改善による観光振興</li> <li>➤ 登山者の利便性向上</li> </ul>
和木町	はちがみね 蜂ヶ峯総合公園	<ul style="list-style-type: none"> <li>■ 公園内の修景伐採（新規）</li> <li>➤ 市民憩いの場としての活用促進</li> <li>➤ 景観改善による観光振興</li> </ul>
上関町	かみさかりやま 上盛山展望台	<ul style="list-style-type: none"> <li>■ 展望台周辺における広葉樹の植栽、遊歩道の補修（継続）</li> <li>➤ 景観改善による観光振興</li> <li>➤ 観光客の利便性向上</li> </ul>
平生町	あかごやま 赤子山	<ul style="list-style-type: none"> <li>■ 山頂周辺の修景伐採（継続）</li> <li>➤ 住民憩いの場としての再整備</li> </ul>
	じんがやま 神花山	<ul style="list-style-type: none"> <li>■ 史跡周辺の広葉樹の抜き伐り（継続）</li> <li>➤ 景観改善による利用者の利便性向上</li> </ul>
	全域	<ul style="list-style-type: none"> <li>■ 住宅裏等における繁茂竹林の伐採（新規）</li> <li>➤ 町民の生活環境の改善</li> </ul>
阿武町	いらおやま イラオ山	<ul style="list-style-type: none"> <li>■ 山頂周辺の修景伐採、植栽樹の保育（継続）</li> <li>➤ 町民憩いの場としての活用促進</li> </ul>
	おおもと花公園	<ul style="list-style-type: none"> <li>■ 公園内植栽樹の除伐及び下刈（継続）</li> <li>➤ 町民憩いの場、観光資源として整備</li> </ul>

## 《中山間地域対策の対象集落の状況》



### 〔所在地〕

田布施町大字波野

### 〔対象集落・団体等〕

木地集落

### 〔実施内容〕

繁茂竹林等の伐採による里山林整備（新規）

### 〔目的〕

- イノシシ被害の軽減による農業生産額の増加
- 優良農地の保全による農地集積の促進等



### 〔所在地〕

山陽小野田市大字厚狭

### 〔対象集落・団体等〕

農事組合法人「和の郷」

### 〔実施内容〕

再生竹除去による里山林整備（継続）

### 〔目的〕

- イノシシ被害の軽減による農業生産額の増加
- 防護柵設置と合せた効果的な鳥獣被害防止

## 《地域課題対策の対象エリアの状況》



### 〔所在地〕

上関町大字長島

### 〔対象エリア〕

上盛山展望台

### 〔実施内容〕

広葉樹の植栽、遊歩道の補修（継続）

### 〔目的〕

- 景観改善による観光振興
- 観光客の利便性向上

## 《地域課題対策の対象エリアの状況》



### 〔所在地〕

下松市笠戸島

### 〔対象エリア〕

笠戸島

### 〔実施内容〕

遊歩道周辺の広葉樹の抜き伐り等（継続）

### 〔目的〕

- 景観改善による観光振興
- 観光客の安全確保



### 〔所在地〕

防府市桑山

### 〔対象エリア〕

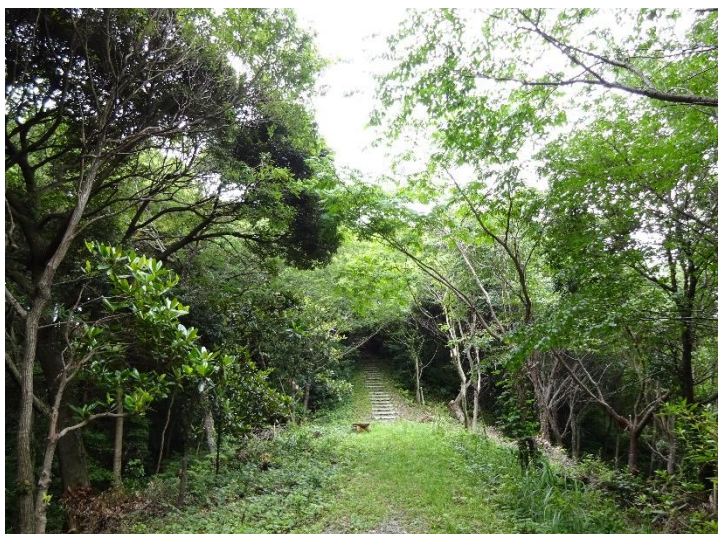
桑山公園

### 〔実施内容〕

公園内の修景伐採（継続）

### 〔目的〕

- 市民憩いの場として活用促進
- 景観改善による観光振興



### 〔所在地〕

長門市三隅下

### 〔対象エリア〕

いこいの森三隅

### 〔実施内容〕

公園内の広葉樹の抜き伐り等（継続）

### 〔目的〕

- 市民の憩いの場として活用促進
- 景観改善による観光振興

#### 4 地域森林づくり活動強化対策事業（ソフト対策）

##### (1) 森林環境ボランティアリーダー養成事業【実施主体：県】

県下各地で森林ボランティア活動に取り組んでいる団体のリーダーの資質を一層高める研修を引き続き実施します。

また、こうしたボランティア間の連携を促進するための会議も合わせて開催します。

##### (2) 森林環境活動サポート事業【実施主体：市町、森林ボランティア】

森林ボランティアからの独自の提案による森林整備活動や子どもたちに対する森林環境教育・体験交流活動への支援及び市町を介しての森林ボランティア活動への支援を引き続き行います。

なお、平成31年4月12日から5月24日までの間、県HPや市町、広報への周知等を通じて、公募した結果、1市と8団体から応募がありました。

提出された企画書や申請者への個別ヒヤリングを行い、事業の波及性や実現性、効率性、継続性、独自性の5つの項目について、厳正に審査した結果、以下のとおり1市8団体を採択予定としました。

なお、本協議会での意見を踏まえ、県が最終的に決定します。

区 分	計 画	採択予定
支援団体	3市町8団体	1市8団体
事業費	7,000,000円	5,000,000円

##### ① 森林整備活動に対する支援

森林整備を行う森林ボランティア等の4団体を対象に、活動に必要な苗木や道具等の資機材等の購入経費等に対して、1団体当たり500千円を助成し、自主的かつ継続的な活動が行われるよう支援します。

(採択予定団体の概要)

所在地	団体名等	実施計画	助成額 (千円)
山口市	西本郷さとやま	約0.10haの森林整備（植栽・除伐・間伐）、歩道整備を実施。	500
山口市	氷上浪漫里山の会	約0.75haの森林整備（下刈・植栽）、歩道整備を実施。	500
宇部市	吉田自治会連合会	約1.80haの海岸林保全活動（植栽・下刈・支障木伐採）を実施。	500
長門市	宇津賀地区まちづくり協議会	約1.30haの景観保全活動（下刈・除伐・竹林整備）を実施。	500
小計			2,000

○森林整備活動に対する支援

【氷上浪漫里山の会】  
(山口市)



【宇津賀地区まちづくり協議会】  
(長門市)



② 森林環境教育、体験交流活動に対する支援

地域の子どもたちや都市住民を対象とした森林体験、木工体験、木育等を行う森林ボランティア等の4団体に対して、1団体あたり500千円の活動経費を助成し、森林整備の必要性に対する理解促進及び今後の森林整備活動への参画を促進します。

(採択予定団体の概要)

所在地	団体名等	実施計画	助成額 (千円)
周防 大島町	美しい三浦を創る会	竹細工体験・森林環境学習などを実施。 (4回、延べ人数103人)	500
周南市	みどりの会11	樹木観察会・森林環境学習などを実施。 (6回、延べ人数190人)	500
下松市	下松市林業研究会	木工体験・椎茸駒打ち体験などを実施。 (3回、延べ人数140人)	500
長門市	特定非営利活動法人 人と木	木育を通じた後継者育成の教育プロジ ェクトなどを実施。 (4回、延べ人数120人)	500
小計			2,000

○森林環境教育・体験交流活動に対する支援

【美しい三浦を創る会】  
(周防大島町)



【特定非営利活動法人 人と木】  
(長門市)



③ 市町への支援

ボランティアが竹や木材を粉砕・処理する機械（チップパー）を利用できるように、宇部市がボランティアへ貸し出すためのチップパー購入を支援し、更なる整備活動を促進します。

(計画の概要)

市町	活動支援団体数	事業内容	補助額 (千円)
宇部市	4団体	自走式木材粉砕機（小型）1台購入	1,000
小計			1,000

## 5 県民参加の森林づくり推進事業（ソフト対策）

税制度の導入目的や具体的な税の使途などについて県民の理解促進を図るため、公共施設、地域イベント等におけるパネル展示、リーフレットの配付や税関連事業地におけるイベントの開催などにより周知を図ります。

また、県民と一緒に育てる「2050年の森」の整備と合わせて、体験イベントやパネル展示などの周知活動を実施します。

### 周知活動の実施案

#### 1 広報ツールを活用した周知活動の実施

- (1) 県の施設や各種イベント等における周知パネルの展示。
- (2) 県や市町の関係施設等へのリーフレットの配布。
- (3) やまぐち森林づくりレポートの作成・公表。
- (4) 県民税周知のための横断幕の活用。

#### 2 税関連事業地を活用した周知活動の実施

- (1) 税関連事業地を活用したイベントの開催。
- (2) 事業地で伐採された木材や竹材を各種イベント等で活用。

#### 3 やまぐち森林づくり推進協議会の開催

- (1) 協議会の開催。
- (2) 県のホームページで協議内容等を掲載。

#### 4 その他の広報活動

- (1) 各種イベントに合わせた周知活動。
- (2) 県政出前トークの活用。
- (3) 県政放送等や市町、森林組合広報誌などへの掲載。
- (4) プレスリリースなどを積極的に活用し、引き続きパブリシティを通じた周知を促進。
- (5) 県政世論調査による周知度の測定等を行い、周知活動に反映。
- (6) 2050年の森を活用したパネル展示などの周知活動。



## 第3期対策事業の実績見込み

### 1 概要

平成 27～令和元年度までの第3期の森林活力再生事業や地域が育む豊かな森林づくり推進事業などの実績見込みは、次表のとおりとなる見込みです。  
(事業費の単位：千円)

区分	平成 27～30 年度実績 ①	令和元年度 計画 ②	第3期合計 (見込み) ①+②	5年間の 整備目標	
<b>森林活力再生事業（ハード対策）</b>					
森林機能回復 事業	整備面積	1,606.43 ㍻	400 ㍻	2,006.43 ㍻	2,000 ㍻
	事業費	742,678	191,150	933,828	
繁茂竹林整備 事業	整備面積	297.92 ㍻	70 ㍻	367.92 ㍻	350 ㍻
	再生竹除去等面積	1,066.92 ㍻	214 ㍻	1,280.92 ㍻	
	事業費	515,453	141,903	657,356	
小計	1,258,131	333,053	1,591,184		
<b>地域が育む豊かな森林づくり推進事業（ハード対策）</b>					
中山間地域対 策	取組市町	9市町 (14集落7法人)	5市町 (3集落4法人)	9市町 (16集落7法人)	
	事業費	90,710	20,000	110,710	
地域課題対策	取組市町	16市町	16市町	16市町	
	事業費	221,031	60,000	281,031	
小計	311,741	80,000	391,741		
<b>地域森林づくり活動強化対策事業（ソフト対策）</b>					
森林環境ボラ ンティアリー ダー養成事業	事業費	3,339	1,000	4,339	
森林環境活動 サポート事業	取組団体	5市町16団体	1市8団体	5市町24団体	
	事業費	25,035	7,000	32,035	
小計	28,374	8,000	36,374		
県民参加の森林 づくり推進事業 (ソフト対策)	事業費	6,836	5,000	11,836	
事業費計	1,605,082	426,053	2,031,135		

(注1) 四捨五入により内訳と合計が一致しない場合があります。

(注2) 地域が育む豊かな森林づくり推進事業の取組市町欄と地域森林づくり活動強化対策事業の取組団体欄の4年間の事業実績は、実数を記載しています。

## 今後の検討スケジュール

### 1 趣旨

令和元年度で第3期対策の実施期間が満了する「やまぐち森林づくり県民税」制度については、これまでの関連事業の実施状況や県民ニーズ等を踏まえ、今後検討を進めることとしたい。

### 2 全国の状況

- ・平成15年度に高知県で導入されて以来、37府県及び1市で導入。
- ・先行導入した高知、岡山、及び鳥取県は第4期へ延長済み。
- ・県民税均等割の超過課税方式で上乗せ額は次のとおり。  
個人：300～1,200円（本県を含む20県が500円）  
法人：5～12.5%（本県を含む19県が5%）
- ・導入した府県等の多くは5年間の時限措置とし、期限到来時に全て延長。

### 3 今後のスケジュール

時 期	内 容
7月31日	第1回やまぐち森林づくり推進協議会 ・第3期対策の実績見込み ・今後の検討スケジュールの提示
8月上旬	県民アンケート、市町・関係団体ヒヤリングの実施
10月下旬	第2回やまぐち森林づくり推進協議会 ・県民アンケート、市町・関係団体ヒヤリング結果報告
1月下旬	第3回やまぐち森林づくり推進協議会