

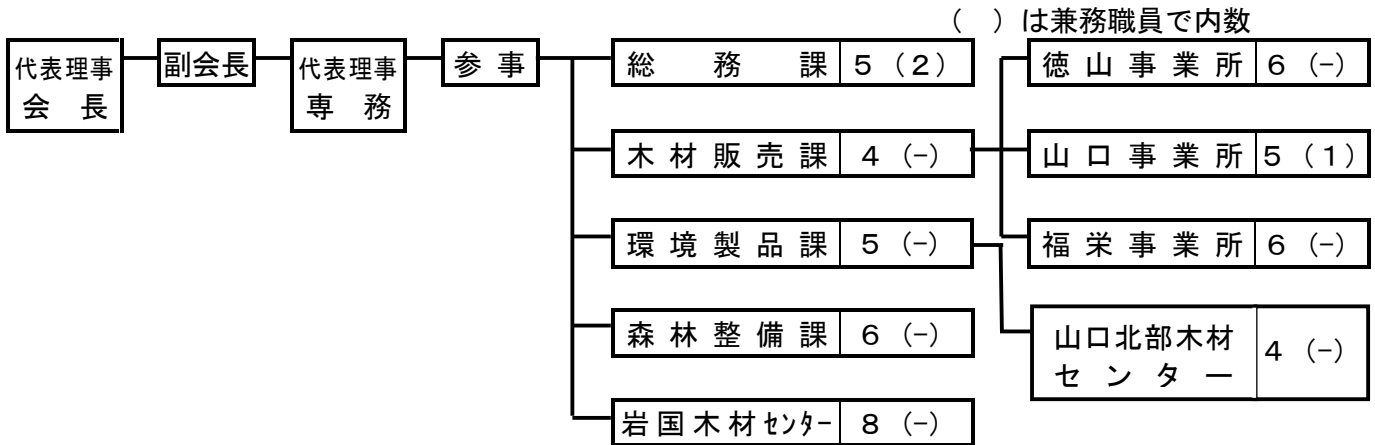
Ⅷ 森 林 組 合

1 森林組合の現況

(1) 森林組合連合会

ア 機構（平成31年4月1日現在）

会 長	1人		職員数（臨時職員除く）
副会長	1人		事 務
専 務	1人		技 術
理 事	4人（会長・副会長・専務除く）		計
監 事	3人		46人
参 事	1人		



イ 会員及び出資金の推移

（単位：千円）

年 度	会 員 数	出 資 口 数	出資金総額	お払込済出資金
26	9	71,792	430,752	430,752
27	9	72,650	435,900	435,900
28	9	73,227	439,362	439,362
29	9	73,227	439,362	439,362
30	8	73,227	439,362	439,362

ウ 主要事業取扱量の推移

年 度	販 売 事 業				購 買 事 業				
	木 材	うち共販 取扱数量	杉 皮	竹 材	山行苗	幼 苗	種 子	肥 料	薬 剤
	m ³	m ³	束	束	千本	千本	kg	kg	千円
26	85,975	82,830	-	-	788	-	-	4,230	8,220
27	81,430	77,077	-	-	791	-	-	4,080	6,701
28	79,123	74,541	-	-	769	-	-	4,245	5,633
29	86,040	81,991	-	-	824	-	-	5,685	5,381
30	101,331	86,133	-	-	684	-	-	2,550	5,139

(2) 森林組合

ア 経営体制の推移

(7) 組合員所有森林面積規模別組合数の推移

年 度	総 数	500ha 未 満	500～ 1,000ha	1,000～ 2,000ha	2,000～ 3,000ha	3,000～ 5,000ha	5,000～ 10,000ha	10,000 ha以上
26	9	-	-	-	1	-	-	8
27	9	-	-	-	1	-	-	8
28	9	-	-	-	1	-	-	8
29	9	-	-	-	1	-	-	8
30	8	-	-	-	1	-	-	7

(イ) 払込済出資金の推移

(単位：千円)

区 分	平成26年度	平成27年度	平成28年度	平成29年度	平成30年度
払込済出資金	1,406,407	1,405,509	1,403,599	1,401,675	1,398,391

(ウ) 払込済出資金別組合数の推移

年 度	総 数	100万円 未 満	100～ 200	200～ 300	300～ 400	400～ 500	500～ 1000	1000～ 2000	2000～ 3000	3000～ 4000	4000～ 5000	5000 万円以上
26	9	-	-	-	-	-	-	-	-	-	-	9
27	9	-	-	-	-	-	-	-	-	-	-	9
28	9	-	-	-	-	-	-	-	-	-	-	9
29	9	-	-	-	-	-	-	-	-	-	-	9
30	8	-	-	-	-	-	-	-	-	-	-	8

(エ) 常勤役職員数別組合数の推移

年 度	総 数	常勤役職 員のいな い組合	常 勤 役 職 員 の い る 組 合					
			総 数	1 人	2 人	3 人	4 人	5人以上
26	9	-	9	-	-	1	-	8
27	9	-	9	-	-	-	1	8
28	9	-	9	-	-	-	1	8
29	9	-	9	-	-	-	1	8
30	8	-	8	-	-	-	1	7

イ 主要経済事業の推移

(7) 販売事業の推移

(単位：金額千円、数量m³)

年 度	総 数		木 材			そ の 他	
	組 合 数	販 売 高	組 合 数	販売数量	販 売 高	組 合 数	販 売 高
26	9	175,494	8	13,362	126,805	5	48,689
27	9	143,344	9	14,719	130,513	4	12,831
28	9	148,050	8	12,906	103,229	5	44,821
29	9	141,606	8	13,025	114,013	6	27,593
30	8	114,145	6	9,429	81,528	6	32,617

(イ) 林産事業の推移

(単位：金額千円、数量m³)

年 度	総 数		木 材			そ の 他	
	組 合 数	販 売 高	組 合 数	販売数量	販 売 高	組 合 数	販 売 高
26	8	282,697	8	35,653	282,413	1	284
27	8	302,042	8	42,695	301,484	1	558
28	8	264,089	8	46,927	264,010	1	79
29	7	307,815	7	52,987	307,695	1	120
30	7	336,738	7	48,673	336,678	1	60

(ウ) 森林造成事業の推移

(単位：金額千円、面積ha)

年 度	総 数		新 植			保 育			そ の 他	
	組合数	金 額	組合数	面 積	金 額	組合数	面 積	金 額	組合数	金 額
26	9	2,510,139	9	183	269,099	9	4,816	1,391,742	9	849,298
27	9	2,260,214	9	189	265,464	9	4,483	1,205,501	9	789,249
28	9	2,126,925	9	197	291,625	9	4,051	1,031,230	9	804,070
29	9	2,082,178	9	227	290,873	9	3,984	1,007,525	9	783,780
30	8	1,821,862	8	177	213,210	8	3,297	780,581	8	828,071

(I) 購買事業の推移

(単位：千円)

年 度	組 合 数	取 扱 金 額
26	9	245,874
27	9	228,958
28	9	227,814
29	9	169,630
30	8	163,577

ウ 財務状況の推移

(単位：千円)

項 目	平成26年度		平成27年度		平成28年度		平成29年度		平成30年度	
	組合数	金額	組合数	金額	組合数	金額	組合数	金額	組合数	金額
事業総利益	9	1,094,334	9	1,120,540	9	989,106	9	1,014,305	8	1,061,151
指導	9	▲19,827	9	▲19,384	9	▲15,885	9	▲15,678	8	▲17,690
販売	9	69,012	9	88,804	9	58,980	9	78,679	8	55,623
購買	9	40,357	9	37,087	9	35,188	9	27,859	8	25,096
利用	9	1,004,669	9	1,014,005	9	910,545	9	923,437	8	998,051
金融	3	122	3	28	3	29	4	8	4	71
信託	-	-	-	-	1	249	-	-	-	-
事業管理費	9	1,031,288	9	1,066,143	9	1,026,703	9	1,024,138	8	1,015,086
事業利益	9	63,045	9	54,397	9	▲37,597	9	▲9,833	8	46,065
事業外損益	9	40,521	9	44,659	9	32,920	9	38,930	8	34,417
経常利益	9	103,567	9	99,056	9	▲4,677	9	29,097	8	80,482
特別損益	9	3,338	9	5,406	9	9,952	9	▲2,080	8	▲36,329
税引前当期純利益	9	106,905	9	104,462	9	5,275	9	27,017	8	44,153
法人税及び住民税	9	15,227	9	23,288	9	17,224	9	8,853	8	21,985
当期剰余金	9	91,678	9	81,174	9	▲11,949	9	18,164	8	22,168
前期繰越剰余金	9	76,868	9	90,691	9	97,598	9	34,438	8	74,697
積立金取崩額	-	-	-	-	-	-	1	53,394	-	-
当期末処分剰余金	9	168,546	9	171,865	9	85,649	9	105,996	8	96,865

※1 販売利益は加工部門の利益を含む

※2 当期末処分剰余金は、処理した損失金(マイナスの剰余金)を含む

エ 作業班員の推移

年 度	作 業 班 数		労 働 者 数		
	組 合 数	班 数	総 数	男	女
26	9	-	370	345	25
27	9	-	362	338	24
28	9	-	354	332	22
29	9	-	318	302	16
30	8	-	294	278	16

オ 森林組合の推移

年 度	森林組合数	組合員数	組合員所有 森 林 面 積	役 職 員			
				理 事	監 事	職 員	常勤役職員
26	9	51,026	299,411	89	26	128	136
27	9	50,879	298,570	89	25	122	130
28	9	50,692	298,025	89	26	113	122
29	9	50,493	297,240	89	25	117	126
30	8	50,255	295,079	83	26	115	123

カ 市町別森林組合の現況

市 町 総 数	森林組合名	組合員数	組合員所有 森 林 面 積	役 職 員		
				理 事	監 事	職 員
		50,255	295,079	83	26	115
岩国農林水産事務所		10,205	47,297	14	5	12
岩 国 市	山口県東部	10,205	47,297	14	5	12
周南農林水産事務所		6,451	46,660	19	6	10
光 市	光 大 和	1,589	2,843	7	3	4
周 南 市	周 南	4,862	43,817	12	3	6
山口農林水産事務所		9,033	57,216	18	6	27
山 口 市	山口中央	6,853	39,995	12	3	16
"	山口阿東	2,180	17,221	6	3	11
美祢農林水産事務所		7,626	42,705	12	3	12
美 祢 市	カルスト	7,626	42,705	12	3	12
下関農林事務所		10,539	49,451	13	3	32
下 関 市	山口県西部	10,539	49,451	13	3	32
萩 農林水産事務所		6,401	51,750	7	3	22
萩 市	阿 武 萩	6,401	51,750	7	3	22

(単位：面積ha、金額千円、事業 m³、ha)

払込済 出資金	主要経済事業				作業班	
	販売(木材)	林産(木材)	新植	保育	班数	労働者数
1,406,407	13,362	35,653	183	4,816	-	370
1,405,509	14,719	42,695	189	4,483	-	362
1,403,599	12,906	46,927	197	4,051	-	354
1,401,675	13,025	52,987	227	3,984	-	318
1,398,391	9,429	48,673	177	3,297	-	294

(単位：面積ha、金額千円、事業 m³、ha)

員 常勤役職員	払込済 出資金	主要経済事業				作業班 労働者数
		販売(木材)	林産(木材)	新植	保育	
123	1,398,391	9,429	48,673	177	3,297	294
13	241,833	-	19,464	10	430	50
13	241,833	-	19,464	10	430	50
11	278,669	1,164	8,030	26	367	43
4	57,843	-	-	4	129	6
7	220,826	1,164	8,030	22	238	37
29	258,639	986	4,680	50	993	58
17	137,138	972	1,216	37	521	32
12	121,501	14	3,464	13	472	26
13	156,285	42	7,061	14	256	14
13	156,285	42	7,061	14	256	14
34	227,080	7,061	2,089	51	776	67
34	227,080	7,061	2,089	51	776	67
23	235,885	176	7,349	26	475	62
23	235,885	176	7,349	26	475	62

(3) 生産森林組合

ア 生産森林組合の推移

年 度	生 産 森林組合数	組 合 員 数	組 合 経 営 森 林 面 積	役 職	
				理 事	監 事
2 6	12	551	636	40	14
2 7	12	532	620	36	13
2 8	11	517	620	36	13
2 9	11	545	794	40	13
3 0	10	402	720	28	9

イ 市町別生産森林組合の現況

市 町	生 産 森林組合名	組 合 員 数	組 合 経 営 森 林 面 積	役 職	
				理 事	監 事
総 数		402	720	28	9
防 府 市	嶽 の 後	132	210	10	3
〃	東 部	11	183	4	1
山陽小野田市	不 動 寺 原	32	35	5	2
下 関 市	岡 枝	-	-	-	-
〃	室 津 在	-	-	-	-
〃	檜 原	-	-	-	-
長 門 市	三 隅 市	-	-	-	-
〃	伊上共益会	199	208	5	2
萩 市	明 石	-	-	-	-
山 口 市	田 野	28	84	4	1

(単位：面積、事業概要 ha、金額 千円)

員		払込済 出資金	事業概要			
職員	常勤役職員		新植	保育	間伐	主伐
-	-	98,697	-	-	-	-
-	-	98,513	-	-	-	21
-	-	98,322	-	-	-	-
-	-	98,323	-	-	-	-
-	-	82,340	-	-	-	-

(単位：面積、事業概要 ha、金額 千円)

員		払込済 出資金	事業概要			
職員	常勤役職員		新植	保育	間伐	主伐
-	-	82,340	-	-	-	-
-	-	6,600	-	-	-	-
-	-	1,290	-	-	-	-
-	-	8,700	-	-	-	-
-	-	-	-	-	-	-
-	-	-	-	-	-	-
-	-	-	-	-	-	-
-	-	65,750	-	-	-	-
-	-	-	-	-	-	-
-	-	-	-	-	-	-