

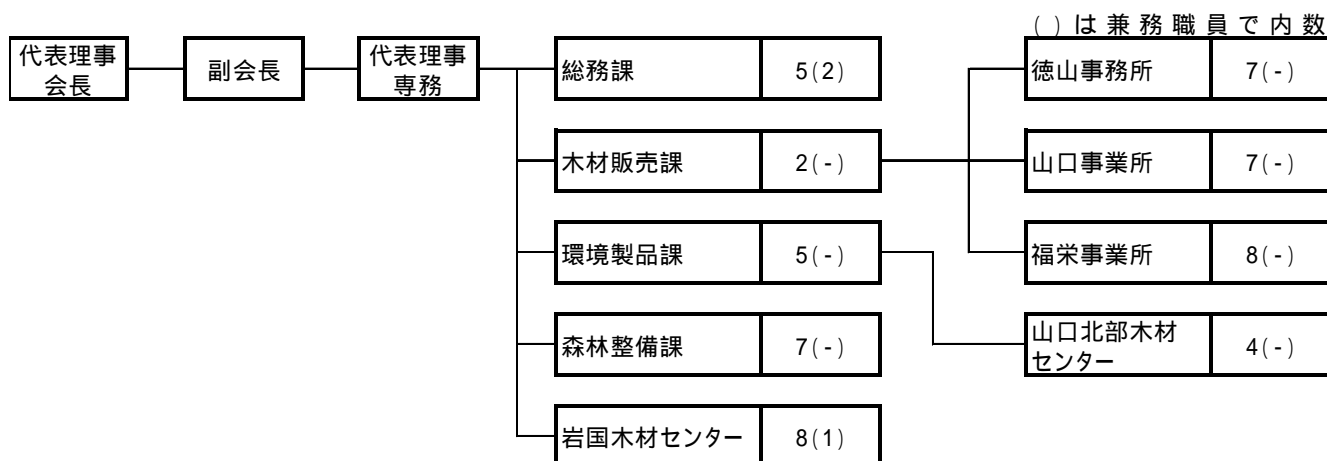
森 林 組 合

1 森林組合の現況

(1) 森林組合連合会

ア 機構（令和2年4月1日現在）

会 長	1人	職員数（臨時職員除く）	
副会長	1人	事 務	16人
専 務	1人	技 術	33人
理 事	4人（会長・副会長・専務除く）	計	49人
監 事	3人		



イ 会員及び出資金の推移

（単位：千円）

年 度	会 員 数	出 資 口 数	出資金総額	55払込済出資金
平成 27	9	72,650	435,900	435,900
28	9	73,227	439,362	439,362
29	9	73,227	439,362	439,362
30	8	73,227	439,362	439,362
令和 元	7	73,227	439,362	439,362

ウ 主要事業取扱量の推移

年 度	販 売 事 業				購 買 事 業				
	木 材	うち共販 取扱数量	杉 皮	竹 材	山行苗	幼 苗	種 子	肥 料	薬 剤
	m ³	m ³	束	束	千本	千本	kg	kg	千円
平成 27	81,430	77,077	-	-	791	-	-	4,080	6,701
28	79,123	74,541	-	-	769	-	-	4,245	5,633
29	86,040	81,991	-	-	824	-	-	5,685	5,381
30	101,331	86,133	-	-	684	-	-	2,550	5,139
令和 元	104,985	93,555	-	-	666	-	-	1,920	3,864

(2) 森林組合

ア 経営体制の推移

(ア) 組合員所有森林面積規模別組合数の推移

年 度	総 数	500ha	500 ~	1,000 ~	2,000 ~	3,000 ~	5,000 ~	10,000
		未 満	1,000ha	2,000ha	3,000ha	5,000ha	10,000ha	ha以上
平成 27	9	-	-	-	1	-	-	8
28	9	-	-	-	1	-	-	8
29	9	-	-	-	1	-	-	8
30	8	-	-	-	1	-	-	7
令和 元	7	-	-	-	1	-	-	6

(イ) 払込済出資金の推移

(単位:千円)

区 分	平成27年度	平成28年度	平成29年度	平成30年度	令和元年度
払込済出資金	1,405,509	1,403,599	1,401,675	1,398,391	1,393,085

(ウ) 払込済出資金別組合数の推移

年 度	総 数	100万円	100 ~	200 ~	300 ~	400 ~	500 ~	1,000 ~	2,000 ~	3,000 ~	4,000 ~	5,000
		未 満	200	300	400	500	1,000	2,000	3,000	4,000	5,000	万円以上
平成 27	9	-	-	-	-	-	-	-	-	-	-	9
28	9	-	-	-	-	-	-	-	-	-	-	9
29	9	-	-	-	-	-	-	-	-	-	-	9
30	8	-	-	-	-	-	-	-	-	-	-	8
令和 元	7	-	-	-	-	-	-	-	-	-	-	7

(エ) 常勤役職員数別組合数の推移

年 度	総 数	常勤役職員 のいな い 組 合	常勤役職員のある組合					
			総 数	1人	2人	3人	4人	5人以上
平成 27	9		9				1	8
28	9		9				1	8
29	9		9				1	8
30	8		8				1	7
令和 元	7		7				1	6

イ 主要経済事業の推移

(ア) 販売事業の推移

(単位: 金額千円、数量 m^3)

年 度	総数		木材			その他	
	組合数	販売高	組合数	販売数量	販売高	組合数	販売高
平成 27	9	143,344	9	14,719	130,513	4	12,831
28	9	148,050	8	12,906	103,229	5	44,821
29	9	141,606	8	13,025	114,013	6	27,593
30	8	114,145	6	9,429	81,528	6	32,617
令和 元	7	120,354	6	10,844	103,360	6	16,994

(イ) 林産事業の推移

(単位: 金額千円、数量 m^3)

年 度	総数		木材			その他	
	組合数	販売高	組合数	販売数量	販売高	組合数	販売高
平成 27	8	302,042	8	42,695	301,484	1	558
28	8	264,089	8	46,927	264,010	1	79
29	7	307,815	7	52,987	307,695	1	120
30	7	336,738	7	48,673	336,678	1	60
令和 元	6	337,265	6	48,364	336,844	1	421

(ウ) 森林造成事業の推移

(単位: 金額千円、面積ha)

年 度	総数		新植			保育			その他	
	組合数	金 額	組合数	面 積	金 額	組合数	面 積	金 額	組合数	金 額
平成 27	9	2,260,214	9	189	265,464	9	4,483	1,205,501	9	789,249
28	9	2,126,925	9	197	291,625	9	4,051	1,031,230	9	804,070
29	9	2,082,178	9	227	290,873	9	3,984	1,007,525	9	783,780
30	8	1,821,862	8	177	213,210	8	3,297	780,581	8	828,071
令和 元	7	1,862,781	7	156	216,193	7	3,226	777,878	7	868,710

(工)購買事業の推移

(単位:千円)

年 度	組 合 数	取 扱 金 額
平成 27	9	228,958
28	9	227,814
29	9	169,630
30	8	163,577
令和 元	7	168,015

ウ 財務状況の推移

(単位:千円)

	平成27年度		平成28年度		平成29年度		平成30年度		令和元年度	
	組合数	金 額	組合数	金 額	組合数	金 額	組合数	金 額	組合数	金 額
事業総利益	9	1,120,540	9	989,106	9	1,014,305	8	1,061,151	7	1,126,325
指導	9	19,384	9	15,885	9	15,678	8	17,690	7	13,671
販売	9	88,804	9	58,980	9	78,679	8	55,623	7	147,599
購買	9	37,087	9	35,188	9	27,859	8	25,096	7	26,763
利用	9	1,014,005	9	910,545	9	923,437	8	998,051	7	1,061,056
金融	3	28	3	29	4	8	4	71		86
信託	9	-	9	249	9		8		7	
事業管理費	9	1,066,143	9	1,026,703	9	1,024,138	8	1,015,086	7	1,019,591
事業利益	9	54,397	9	37,597	9	9,833	8	46,065	7	106,734
事業外損益	9	44,659	9	32,920	9	38,930	8	34,417	7	38,716
経常利益	9	99,056	9	4,677	9	29,097	8	80,482	7	145,450
特別損益	9	5,406	9	9,952	9	2,080	8	36,329	7	9,157
税引前当期純利益	9	104,462	9	5,275	9	27,017	8	44,153	7	136,293
法人税及び住民税	9	23,288	9	17,224	9	8,853	8	21,985	7	40,998
当期剰余金	9	81,174	9	11,949	9	18,164	8	22,168	7	95,295
前期繰越剰余金	9	90,691	9	97,598	9	34,438	8	74,697	7	118,075
積立金取崩額	9	-	9	-	9	53,394	8	-	7	8,723
当期末処分剰余金	9	171,865	9	85,649	9	105,996	8	96,865	7	222,093

1 販売利益は加工部門の利益を含む

2 当期末処分剰余金は、処理した損失金(マイナスの剰余金)を含む

工 作業班員の推移

年度	作業班数		労働者数		
	組合数	班数	総数	男	女
平成 27	9	-	362	338	24
28	9	-	354	332	22
29	9	-	318	302	16
30	8	-	294	278	16
令和 元	7	-	264	251	13

オ 森林組合の推移

年度	森林組合数	組合員数	組合員所有森林面積	役職員			
				理事	監事	職員	常勤役職員
平成 27	9	50,879	298,570	89	25	122	130
28	9	50,692	298,025	89	26	113	122
29	9	50,493	297,240	89	25	117	126
30	8	50,255	295,079	83	26	115	123
令和 元	7	50,050	287,758	86	25	114	121

カ 市町別森林組合の現況

市町 総数	森林組合名	組合員数	組合員所有森林面積	役職員		
				理事	監事	職員
総数		50,050	287,758	86	25	114
岩国農林水産事務所						
岩国市	山口県東部	10,202	47,297	14	5	12
周南農林水産事務所						
光市	光 大 和	1,585	2,833	7	3	4
周南市	周 南	4,828	43,800	7	2	7
山口農林水産事務所						
山口市	山口県中央	8,926	57,216	24	6	26
美祿農林水産事務所						
美祿市	カ ル ス ト	7,607	42,662	12	3	12
下関農林事務所						
下関市	山口県西部	10,518	42,296	13	3	31
萩農林水産事務所						
萩市	阿 武 萩	6,384	51,654	9	3	22

(単位:面積ha、金額千円、事業 m³、ha)

払込済出資金	主要経済事業				作業班	
	販売(木材)	林産(木材)	新植	保育	班数	労働者数
1,405,509	14,719	42,695	189	4,483	-	362
1,403,599	12,906	46,927	197	4,051	-	354
1,401,675	13,025	52,987	227	3,984	-	318
1,398,391	9,429	48,673	177	3,297	-	294
1,393,085	10,844	48,364	156	3,226	-	263

(単位:面積ha、金額千円、事業 m³、ha)

員 常勤役職員	払込済出資金	主要経済事業				作業班労働者数
		販売(木材)	林産(木材)	新植	保育	
121	1,393,085	10,844	48,364	156	3,226	263
13	241,281	0	21,182	6	419	44
4	57,751	57	0	4	114	5
8	219,471	1,091	8,824	11	374	34
28	255,959	1,994	2,821	43	801	44
13	156,167	671	6,129	26	258	14
32	226,806	6,746	3,285	39	843	59
23	235,650	285	6,123	27	417	63

(3)生産森林組合

ア 生産森林組合の推移

年度	生産森林組合数	組合員数	組合経営森林面積	役 職	
				理 事	監 事
平成 27	12	532	620	36	13
28	11	517	620	36	13
29	11	545	794	40	13
30	10	402	720	28	9
令和 元	9	465	619	31	11

イ 市町別生産森林組合の現況

市町 総 数	生産森林組合名	組合員数	組合経営森林面積	役 職	
				理 事	監 事
総数		465	619	31	11
防府市	嶽 の 後	132	210	10	3
山陽小野田市	不 動 寺 原	27	35	6	2
下関市	岡 枝	-	-	-	-
"	室 津 在	82	82	5	2
"	檜 原	-	-	-	-
長門市	三 隅 市	-	-	-	-
"	伊 上 共 益 会	195	208	5	2
萩市	明 石	-	-	-	-
山口市	田 野	29	84	5	2

(単位:面積、事業概要ha、金額千円)

員		払込済出資金	事業概要			
職員	常勤役職員		新植	保育	間伐	主伐
-	-	98,513	-	-	-	21
-	-	98,322	-	-	-	-
-	-	98,323	-	-	-	-
-	-	82,340	-	-	-	-
-	-	-	-	-	-	-
-	-	92,841	-	-	-	-

(単位:面積、事業概要ha、金額千円)

員		払込済出資金	事業概要			
職員	常勤役職員		新植	保育	間伐	主伐
		92,841				
-	-	6,600	-	-	-	-
-	-	8,700	-	-	-	-
-	-	-	-	-	-	-
-	-	6,031	-	-	-	-
-	-	-	-	-	-	-
-	-	-	-	-	-	-
-	-	65,750	-	-	-	-
-	-	-	-	-	-	-
-	-	5,760	-	-	-	-