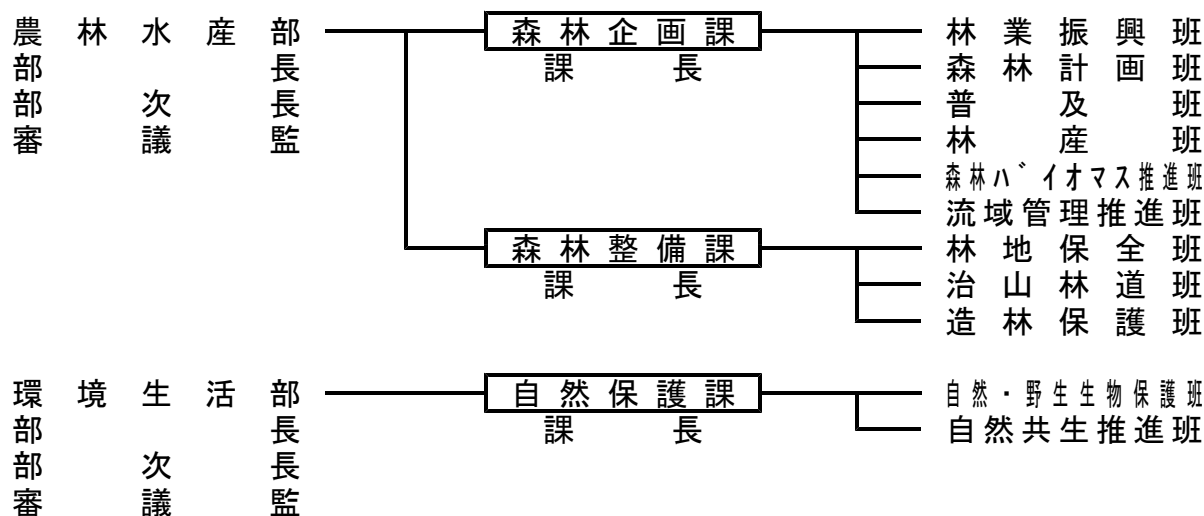


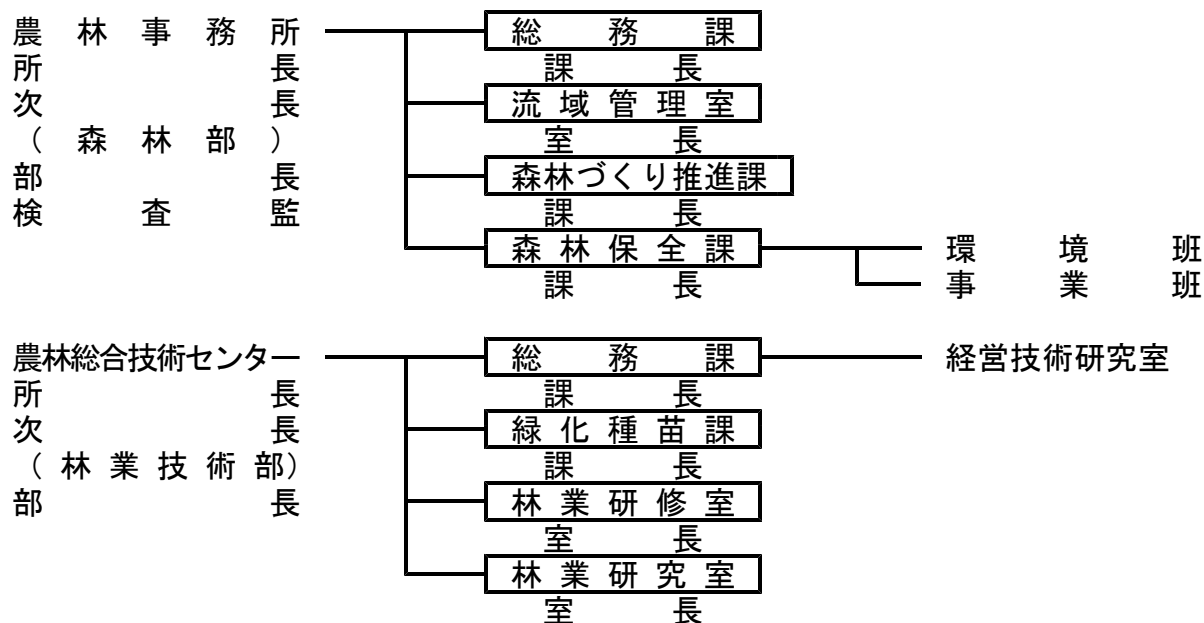
XXII 林務関係行政機構

(平成20年4月1日現在)

1 本 庁



2 出 先



3 その他



4 職員配置状況調

| 区 分 | 職名 所属名 | 事務 | | 技術(林業) | | | | 現業 | | | 合計 A+B+C | |
|---------------|-------------|----|-----|--------|-----|----|----|------|-----|-----|-------------|-----|
| | | 吏員 | 計A | 吏員 | 計B | 内訳 | | | 運転士 | 農場員 | | 計C |
| | | | | | | 一般 | 研究 | 指導員及 | | | | |
| 本 庁 | 森林企画課 | 8 | 8 | 28 | 28 | 22 | - | 6 | - | - | - | 36 |
| | 林業振興班 | 6 | 6 | - | - | - | - | - | - | - | - | 5 |
| | 森林計画班 | - | - | 4 | 4 | 4 | - | - | - | - | - | 4 |
| | 普及班 | - | - | 6 | 6 | - | - | 6 | - | - | - | 6 |
| | 林産班 | - | - | 4 | 4 | 4 | - | - | - | - | - | 4 |
| | 森林ハ`イオマス推進班 | 1 | 1 | 2 | 2 | 2 | - | - | - | - | - | 3 |
| | 流域管理推進班 | 1 | 1 | 4 | 4 | 4 | - | - | - | - | - | 5 |
| | やまぐち農林振興公社 | - | - | 8 | 8 | 8 | - | - | - | - | - | 8 |
| | 森林整備課 | 3 | 3 | 21 | 21 | 21 | - | - | - | - | - | 24 |
| | 林地保全班 | 3 | 3 | 5 | 5 | 5 | - | - | - | - | - | 8 |
| | 治山林道班 | - | - | 7 | 7 | 7 | - | - | - | - | - | 7 |
| | 造林保護班 | - | - | 9 | 9 | 9 | - | - | - | - | - | 9 |
| | 自然保護課 | - | - | 3 | 3 | 3 | - | - | - | - | - | 3 |
| | 農林水産政策課 | - | - | 2 | 2 | 1 | - | 1 | - | - | - | 2 |
| 農村整備課 | - | - | 1 | 1 | 1 | - | - | - | - | - | 1 | |
| 技術管理課 | - | - | 2 | 2 | 2 | - | - | - | - | - | 2 | |
| 中山間地域づくり推進室 | - | - | 1 | 1 | 1 | - | - | - | - | - | 1 | |
| 出 先 | 農林事務所森林部 | - | - | 117 | 117 | 77 | - | 39 | - | - | - | 117 |
| | 岩国 | - | - | 23 | 23 | 15 | - | 8 | - | - | - | 23 |
| | 田布施 | - | - | 1 | 1 | 1 | - | - | - | - | - | 1 |
| | 周南 | - | - | 16 | 16 | 10 | - | 5 | - | - | - | 16 |
| | 山口 | - | - | 21 | 21 | 14 | - | 7 | - | - | - | 21 |
| | 美祢 | - | - | 13 | 13 | 8 | - | 5 | - | - | - | 13 |
| | 下関 | - | - | 22 | 22 | 15 | - | 7 | - | - | - | 22 |
| | 長門 | - | - | 1 | 1 | 1 | - | - | - | - | - | 1 |
| 萩 | - | - | 20 | 20 | 13 | - | 7 | - | - | - | 20 | |
| 農業技術センター林業技術部 | - | - | 16 | 16 | 5 | 8 | 3 | - | 1 | 1 | 17 | |
| 計 | - | 11 | 191 | 191 | 133 | 8 | 49 | - | 1 | 1 | 203 | |