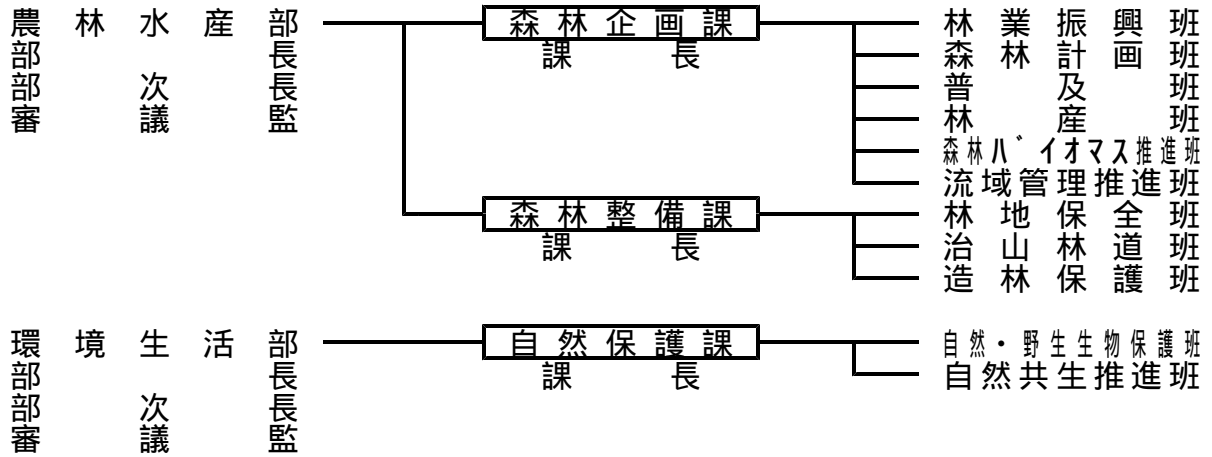


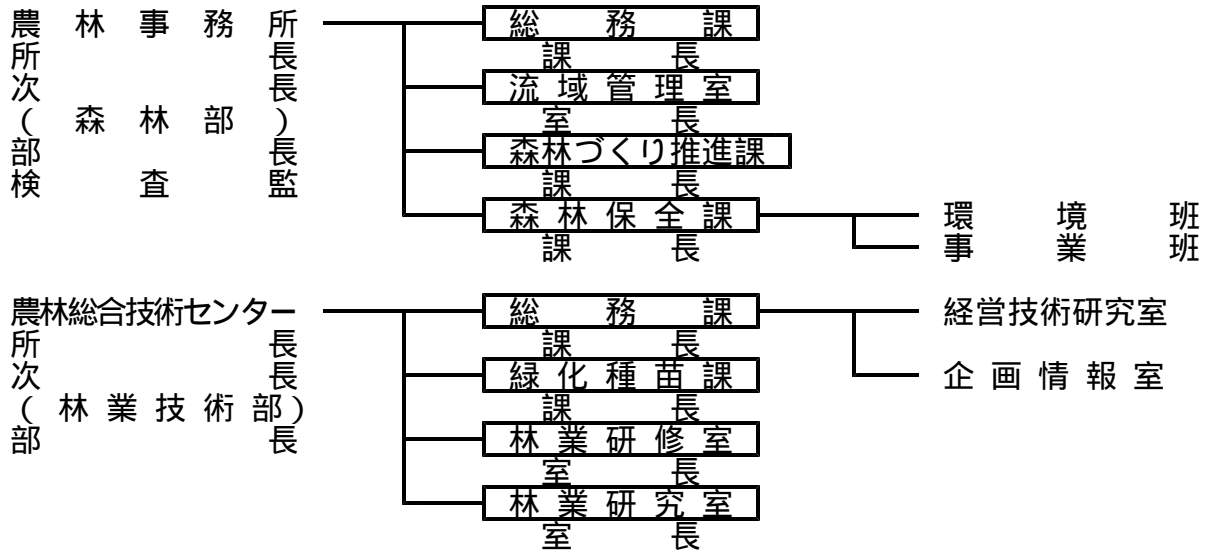
林務関係行政機構

(平成21年4月1日現在)

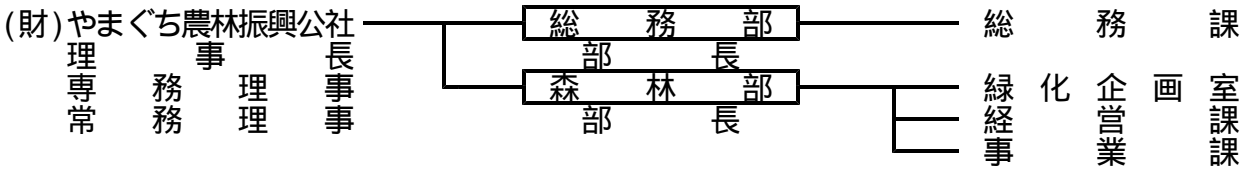
1 本 庁



2 出 先



3 その他



4 職員配置状況調

区 分	職名 所属名	事務		技術(林業)					現業			合計 A + B + C
		吏員	計A	吏員	計B	内 訳			運 転 士	農 場 員	計 C	
						一 般	研 究	指 導 員 及				
本 庁	森林企画課	9	9	26	26	20	-	6	-	-	-	35
	林業振興班	7	7	-	-	-	-	-	-	-	-	7
	森林計画班	-	-	4	4	4	-	-	-	-	-	4
	普及班	-	-	6	6	-	-	6	-	-	-	6
	林産班	-	-	4	4	4	-	-	-	-	-	4
	森林ハ ^イ オマス推進班	1	1	2	2	2	-	-	-	-	-	3
	流域管理推進班	1	1	4	4	4	-	-	-	-	-	5
	やまぐち農林振興公社	-	-	6	6	6	-	-	-	-	-	6
	森林整備課	3	3	20	20	20	-	-	-	-	-	23
	林地保全班	3	3	5	5	5	-	-	-	-	-	8
	治山林道班	-	-	6	6	6	-	-	-	-	-	6
	造林保護班	-	-	9	9	9	-	-	-	-	-	9
	自然保護課	-	-	3	3	3	-	-	-	-	-	3
	農林水産政策課	-	-	2	2	1	-	1	-	-	-	2
農村整備課	-	-	1	1	1	-	-	-	-	-	1	
技術管理課	-	-	2	2	2	-	-	-	-	-	2	
中山間地域づくり推進室	-	-	1	1	1	-	-	-	-	-	1	
出 先	農林事務所森林部	-	-	115	115	78	-	37	-	-	-	115
	岩 国	-	-	23	23	16	-	7	-	-	-	23
	田 布 施	-	-	1	1	1	-	-	-	-	-	1
	周 南	-	-	16	16	11	-	5	-	-	-	16
	山 口	-	-	21	21	14	-	7	-	-	-	21
	美 祢	-	-	14	14	9	-	5	-	-	-	14
	下 関	-	-	21	21	14	-	7	-	-	-	21
	長 門	-	-	1	1	1	-	-	-	-	-	1
萩	-	-	18	18	12	-	6	-	-	-	18	
農林技術センター-林業技術部	-	-	13	13	4	6	3	-	1	1	14	
経営研究室、企画情報室	-	-	3	3	-	3	-	-	-	-	3	
長門土木建築事務所	-	-	1	1	1	-	-	-	-	-	1	
計	-	12	187	187	131	9	47	-	1	1	200	