

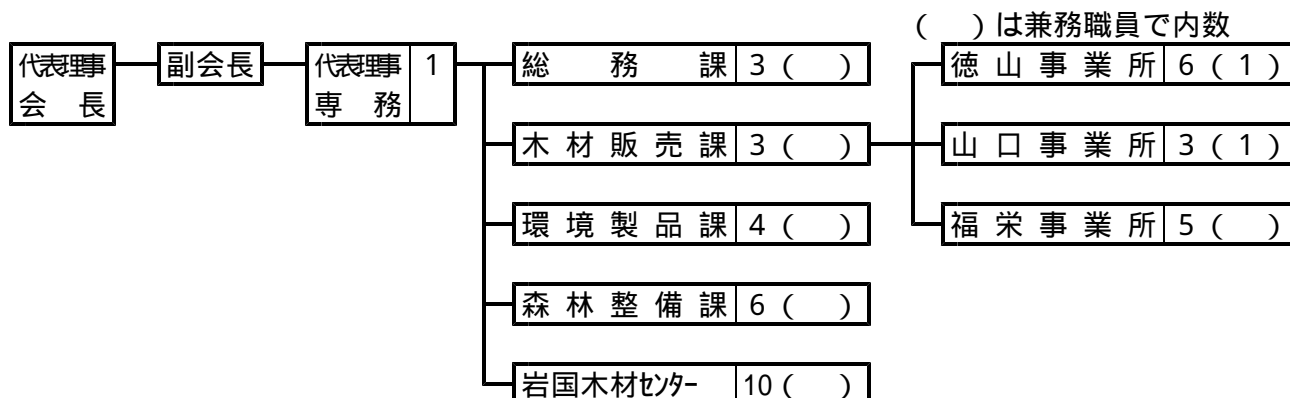
# 森 林 組 合

## 1 森林組合の現況

### (1) 森林組合連合会

ア 機構（平成22年4月1日現在）

会 長	1人	職員数（臨時職員除く）	
副会長	1人	事務	16人
専 務	1人	技術	23人
理 事	5人（会長・副会長・専務除く）	計	39人
監 事	3人		



### イ 会員及び出資金の推移

（単位：千円）

年 度	会 員 数	出 資 口 数	出資金総額	お払込済出資金
17	9	60,252	361,512	361,512
18	9	63,365	380,190	380,190
19	9	66,107	396,642	396,642
20	9	66,857	401,142	401,142
<b>21</b>	<b>9</b>	<b>67,982</b>	<b>407,892</b>	<b>407,892</b>

### ウ 主要事業取扱量の推移

年 度	販 売 事 業				購 買 事 業				
	木 材	うち共販 取扱数量	杉 皮	竹 材	山行苗	幼 苗	種 子	肥 料	薬 剤
	m <sup>3</sup>	m <sup>3</sup>	束	束	千本	千本	kg	kg	千円
17	73,566	70,526	-	-	1,492	-	-	15,570	54,017
18	72,962	72,423	-	-	1,188	-	-	9,675	51,649
19	79,974	76,915	-	-	1,163	-	-	8,670	35,636
20	75,613	71,212	-	-	997	-	-	5,940	22,499
<b>21</b>	<b>71,728</b>	<b>70,223</b>	-	-	<b>881</b>	-	-	<b>7,095</b>	<b>19,174</b>

## (2) 森林組合

### ア 経営体制の推移

#### (ア) 組合員所有森林面積規模別組合数の推移

年 度	総 数	500ha 未 満	500～ 1,000ha	1,000～ 2,000ha	2,000～ 3,000ha	3,000～ 5,000ha	5,000～ 10,000ha	10,000 ha以上
17	9	-	-	-	-	1	-	8
18	9	-	-	-	-	1	-	8
19	9	-	-	-	-	1	-	8
20	9	-	-	-	-	1	-	8
<b>21</b>	<b>9</b>	-	-	-	-	<b>1</b>	-	<b>8</b>

#### (イ) 払込済出資金の推移

(単位：千円)

区 分	平成17年度	平成18年度	平成19年度	平成20年度	平成21年度
払 込 済 出 資 金	1,411,873	1,414,692	1,416,910	1,413,260	<b>1,412,186</b>

#### (ウ) 払込済出資金別組合数の推移

年 度	総 数	100万円 未 満	100～ 200	200～ 300	300～ 400	400～ 500	500～ 1000	1000～ 2000	2000～ 3000	3000～ 4000	4000～ 5000	5000 万円以上
17	9	-	-	-	-	-	-	-	-	-	-	9
18	9	-	-	-	-	-	-	-	-	-	-	9
19	9	-	-	-	-	-	-	-	-	-	-	9
20	9	-	-	-	-	-	-	-	-	-	-	9
<b>21</b>	<b>9</b>	-	-	-	-	-	-	-	-	-	-	<b>9</b>

#### (エ) 常勤役員数別組合数の推移

年 度	総 数	常勤役員 のいな い組合	常 勤 役 員 の い る 組 合					
			総 数	1 人	2 人	3 人	4 人	5 人以上
17	9	0	9	-	-	-	-	9
18	9	0	9	-	-	-	-	9
19	9	0	9	-	-	-	-	9
20	9	0	9	-	-	-	-	9
<b>21</b>	<b>9</b>	<b>0</b>	<b>9</b>	-	-	-	-	<b>9</b>

イ 主要経済事業の推移

(7) 販売事業の推移

(単位：金額千円、数量m<sup>3</sup>)

年 度	総 数		木 材			そ の 他	
	組 合 数	販 売 高	組 合 数	販 売 数 量	販 売 高	組 合 数	販 売 高
1 7	9	90,348	8	6,742	71,537	6	18,811
1 8	9	76,498	8	4,428	50,629	6	25,869
1 9	9	85,247	8	6,314	77,638	6	7,609
2 0	9	108,916	8	6,554	78,662	6	30,254
<b>2 1</b>	<b>9</b>	<b>92,488</b>	<b>8</b>	<b>7,993</b>	<b>86,630</b>	<b>6</b>	<b>5,858</b>

(1) 林産事業の推移

(単位：金額千円、数量m<sup>3</sup>)

年 度	総 数		木 材			そ の 他	
	組 合 数	販 売 高	組 合 数	販 売 数 量	販 売 高	組 合 数	販 売 高
1 7	8	186,803	8	18,547	186,803	-	-
1 8	8	129,771	8	12,392	129,771	-	-
1 9	8	211,824	8	18,305	211,824	-	-
2 0	8	169,584	8	16,921	167,262	-	2,322
<b>2 1</b>	<b>8</b>	<b>172,969</b>	<b>8</b>	<b>16,355</b>	<b>165,089</b>	<b>2</b>	<b>7,880</b>

(ウ) 森林造成事業の推移

(単位：金額千円、面積ha)

年 度	総 数		新 植			保 育			そ の 他	
	組 合 数	金 額	組 合 数	面 積	金 額	組 合 数	面 積	金 額	組 合 数	金 額
17	9	3,688,227	9	415	571,619	9	9,222	2,035,106	9	1,081,502
18	9	3,268,424	9	289	323,363	9	9,649	2,219,138	9	725,923
19	9	2,946,203	9	352	347,656	9	8,775	1,923,569	9	674,978
20	9	2,849,774	9	317	291,240	9	8,490	1,830,316	9	728,218
<b>21</b>	<b>9</b>	<b>3,069,025</b>	<b>9</b>	<b>275</b>	<b>321,200</b>	<b>9</b>	<b>7,982</b>	<b>1,909,381</b>	<b>9</b>	<b>838,444</b>

## (I) 購買事業の推移

(単位：千円)

年 度	組 合 数	取 扱 金 額
17	9	378,185
18	9	332,744
19	9	297,478
20	9	281,890
<b>21</b>	<b>9</b>	<b>291,204</b>

## ウ 財務状況の推移

(単位：千円)

項 目	平成17年度		平成18年度		平成19年度		平成20年度		平成21年度	
	組合数	金額	組合数	金額	組合数	金額	組合数	金額	組合数	金額
事業総利益	9	1,393,963	9	1,298,647	9	1,190,483	9	1,193,607	9	1,201,497
指導	9	27,394	9	26,164	9	25,391	9	25,200	9	23,359
販売	9	51,395	9	32,001	9	49,405	9	55,325	9	64,139
購買	9	67,773	9	51,719	9	51,361	9	51,224	9	52,032
利用	9	1,301,698	9	1,240,096	9	1,114,862	9	1,111,965	9	1,108,450
金融	9	491	9	995	9	246	9	293	7	233
事業管理費	9	1,254,251	9	1,226,621	9	1,211,262	9	1,172,484	9	1,106,589
事業利益	9	139,712	9	72,026	9	20,779	9	21,123	9	94,908
事業外損益	9	59,468	9	40,770	9	18,191	9	36,860	9	37,159
経常利益	9	199,180	9	112,796	9	2,588	9	57,983	9	132,067
特別損益	8	2,201	7	4,768	9	11,151	9	8,054	9	19,675
税引前当期純利益	9	196,979	9	117,564	9	13,739	9	49,929	9	112,393
法人税及び住民税	9	84,776	9	38,580	9	29,347	9	18,206	9	37,268
当期剰余金	9	112,203	9	78,984	9	43,086	9	31,723	9	75,125
前期繰越剰余金	9	66,312	9	66,950	9	59,634	9	35,272	9	42,199
積立金取崩額	-	-	-	-	1	3,204	-	-	1	14,642
当期末処分剰余金	9	178,515	9	145,934	9	19,752	9	66,995	9	131,966

## エ 作業班員の推移

年 度	作 業 班 数		労 働 者 数		
	組 合 数	班 数	総 数	男	女
17	9	-	596	511	85
18	9	-	561	486	75
19	9	-	706	614	92
20	9	-	718	647	71
<b>21</b>	<b>9</b>	<b>-</b>	<b>510</b>	<b>468</b>	<b>42</b>

才 森林組合の推移

年 度	森林組合数	組合員数	組合員所有 森 林 面 積	役 職 員			
				理 事	監 事	職 員	常勤役職員
1 7	9	52,134	306,105	139	32	161	170
1 8	9	52,011	306,045	135	31	160	169
1 9	9	51,889	304,806	95	28	156	164
2 0	9	51,762	304,574	88	27	148	156
<b>2 1</b>	<b>9</b>	<b>51,644</b>	<b>304,381</b>	<b>86</b>	<b>26</b>	<b>145</b>	<b>153</b>

力 市町別森林組合の現況

市 町	森林組合名	組合員数	組合員所有 森 林 面 積	役 職 員		
				理 事	監 事	職 員
<b>総 数</b>		<b>51,644</b>	<b>304,381</b>	<b>86</b>	<b>26</b>	<b>145</b>
<b>岩国農林事務所</b>		<b>10,584</b>	<b>47,500</b>	<b>16</b>	<b>5</b>	<b>27</b>
岩 国 市	錦 川	4,666	27,120	9	2	20
"	山口県東部	5,918	20,380	7	3	7
<b>周南農林事務所</b>		<b>6,639</b>	<b>48,087</b>	<b>21</b>	<b>6</b>	<b>16</b>
光 市	光 大 和	1,563	3,582	10	3	5
周 南 市	周 南	5,076	44,505	11	3	11
<b>山口農林事務所</b>		<b>7,075</b>	<b>40,087</b>	<b>12</b>	<b>3</b>	<b>20</b>
山 口 市	山口中央	7,075	40,087	12	3	20
<b>美祿農林事務所</b>		<b>7,812</b>	<b>42,938</b>	<b>11</b>	<b>3</b>	<b>13</b>
美 祿 市	カルスト	7,812	42,938	11	3	13
<b>下関農林事務所</b>		<b>10,795</b>	<b>52,635</b>	<b>12</b>	<b>3</b>	<b>33</b>
下 関 市	山口県西部	10,795	52,635	12	3	33
<b>萩 農林事務所</b>		<b>8,739</b>	<b>73,134</b>	<b>14</b>	<b>6</b>	<b>36</b>
萩 市	阿 武 萩	6,549	52,448	8	3	23
阿 東 町	阿 東 町	2,190	20,686	6	3	13

(単位：面積ha、金額千円、事業 m<sup>3</sup>、ha)

払込済 出資金	主要経済事業				作業班	
	販売(木材)	林産(木材)	新植	保育	班数	労働者数
1,411,873	6,742	18,547	415	9,222	-	596
1,414,692	4,428	12,392	289	9,649	-	561
1,416,910	6,314	18,305	352	8,775	-	706
1,413,260	6,554	16,921	317	8,490	-	718
<b>1,412,186</b>	<b>7,993</b>	<b>16,355</b>	<b>275</b>	<b>7,982</b>	<b>-</b>	<b>510</b>

(単位：面積ha、金額千円、事業 m<sup>3</sup>、ha)

員 常勤役職員	払込済 出資金	主要経済事業				作業班
		販売(木材)	林産(木材)	新植	保育	労働者数
<b>153</b>	<b>1,412,186</b>	<b>7,993</b>	<b>16,355</b>	<b>275</b>	<b>7,982</b>	<b>510</b>
<b>29</b>	<b>244,495</b>	<b>3,333</b>	<b>7,650</b>	<b>69</b>	<b>1,708</b>	<b>94</b>
21	138,938	2,777	2,778	3	798	38
8	105,557	556	4,872	66	910	56
<b>17</b>	<b>290,329</b>	<b>754</b>	<b>149</b>	<b>23</b>	<b>813</b>	<b>88</b>
5	59,246	-	-	14	251	24
12	231,083	754	149	9	562	64
<b>21</b>	<b>141,506</b>	<b>904</b>	<b>100</b>	<b>57</b>	<b>777</b>	<b>47</b>
21	141,506	904	100	57	777	47
<b>14</b>	<b>158,427</b>	<b>1,044</b>	<b>246</b>	<b>42</b>	<b>1,027</b>	<b>48</b>
14	158,427	1,044	246	42	1,027	48
<b>34</b>	<b>215,822</b>	<b>1,356</b>	<b>61</b>	<b>36</b>	<b>1,629</b>	<b>90</b>
34	215,822	1,356	61	36	1,629	90
<b>38</b>	<b>361,607</b>	<b>602</b>	<b>8,149</b>	<b>48</b>	<b>2,028</b>	<b>143</b>
24	239,617	545	2,224	26	1,310	76
14	121,990	57	5,925	22	718	67

### (3) 生産森林組合

#### ア 生産森林組合の推移

年 度	生 産 森林組合数	組 合 員 数	組 合 経 営 森 林 面 積	役 職	
				理 事	監 事
1 7	17	968	917	91	34
1 8	17	935	1,078	86	32
1 9	16	907	900	77	30
2 0	15	796	971	68	26
<b>2 1</b>	<b>14</b>	<b>773</b>	<b>1,102</b>	<b>62</b>	<b>24</b>

#### イ 市町別生産森林組合の現況

市 町	生 産 森林組合名	組 合 員 数	組 合 経 営 森 林 面 積	役 職	
				理 事	監 事
<b>総 数</b>		<b>773</b>	<b>1,102</b>	<b>62</b>	<b>24</b>
岩 国 市	錦町青年の山	10	16	4	1
防 府 市	嶽 の 後	131	216	10	3
"	東 部	18	183	5	2
宇 部 市	市 小 野	67	67	6	2
山陽小野田市	不 動 寺 原	39	35	6	2
下 関 市	岡 枝	-	-	-	-
"	室 津 在	82	82	5	2
"	蓋 之 井	20	128	3	1
"	杣 地	49	11	5	2
"	檜 原	28	13	5	2
長 門 市	三 隅 市	31	59	5	2
"	伊上共益会	263	208	4	3
萩 市	明 石	-	-	-	-
阿 東 町	田 野	35	84	4	2

(単位：面積、事業概要 ha、金額 千円)

員		払込済 出資金	事業概要			
職員	常勤役職員		新植	保育	間伐	主伐
3	-	162,283	-	42	-	-
3	-	159,767	-	29	-	-
3	-	159,153	-	27	-	-
1	-	137,478	-	25	-	-
<b>1</b>	<b>-</b>	<b>131,970</b>	<b>-</b>	<b>25</b>	<b>-</b>	<b>-</b>

(単位：面積、事業概要 ha、金額 千円)

員		払込済 出資金	事業概要			
職員	常勤役職員		新植	保育	間伐	主伐
<b>1</b>	<b>-</b>	<b>131,970</b>	<b>-</b>	<b>25</b>	<b>-</b>	<b>-</b>
-	-	200	-	-	-	-
-	-	6,600	-	-	-	-
1	-	1,290	-	-	-	-
-	-	10,318	-	-	-	-
-	-	8,700	-	-	-	-
-	-	-	-	-	-	-
-	-	5,740	-	-	-	-
-	-	9,450	-	-	-	-
-	-	3,920	-	-	-	-
-	-	570	-	-	-	-
-	-	13,480	-	-	-	-
-	-	65,942	-	25	-	-
-	-	-	-	-	-	-
-	-	5,760	-	-	-	-