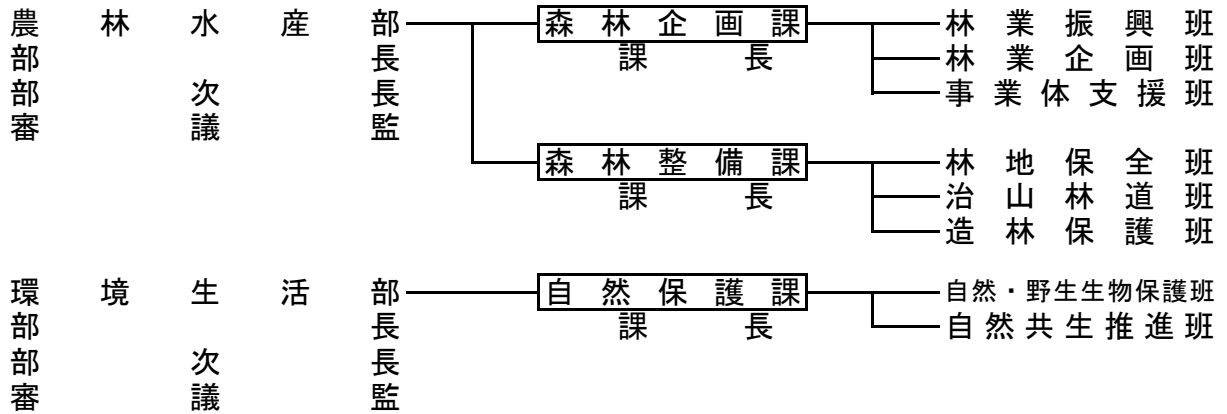


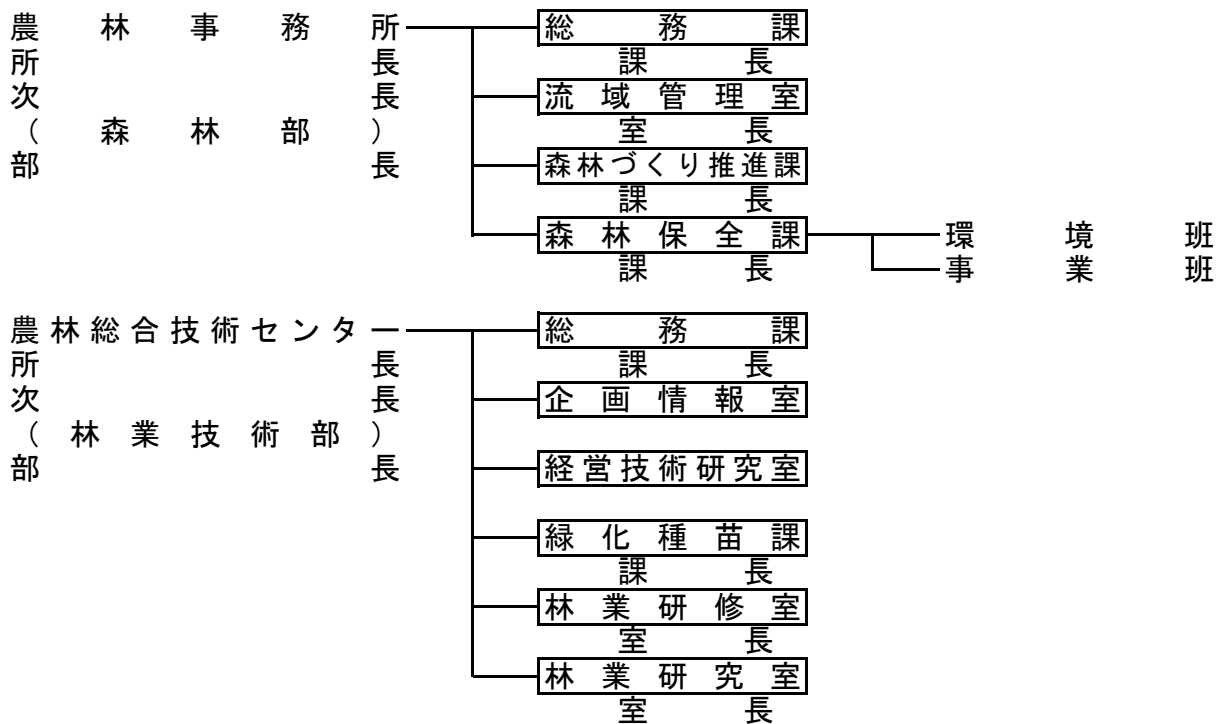
X X I 林務関係行政機構

(平成26年4月1日現在)

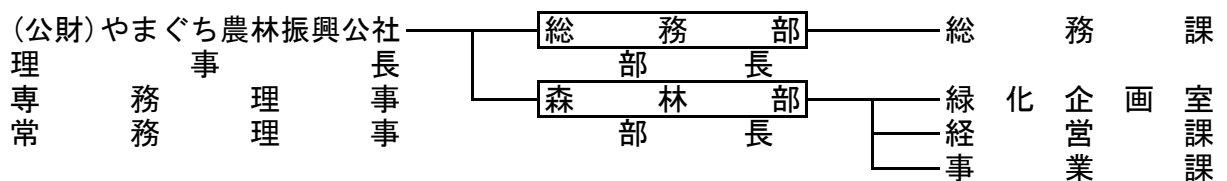
1 本庁



2 出先



3 その他



4 職員配置状況調

区分	職名 所属名	事務		技術（林業）			現業			合計 A + B + C
		吏員 A	吏員 B	内訳			運 転 士	農 場 員	計 C	
				一 般	研 究	導 普 及 指 員				
本 庁	森 林 企 画 課	6	15	10		5			21	
	林 業 振 興 班	6							6	
	林 業 企 画 班		7	7					7	
	事 業 体 支 援 班		5			5			5	
	やまぐち農林振興公社		3	3					3	
	森 林 整 備 課	3	21	21					24	
	林 地 保 全 班	3	5	5					8	
	治 山 林 道 班		7	7					7	
	造 林 保 護 班		9	9					9	
	自 然 保 護 課		3	3					3	
	農 林 水 産 政 策 課		5	5					5	
	企 画 流 通 課		4	4					4	
	農 村 整 備 課		1	1					1	
技 術 管 理 課		1	1					1		
出 先	農 林 事 務 所 森 林 部		119	82		37			119	
	岩 国		19	12		7			19	
	柳 井		1	1					1	
	周 南		16	10		6			16	
	山 口		25	18		7			25	
	美 祢		15	10		5			15	
	下 関		22	16		6			22	
	長 門		1	1					1	
	萩		20	14		6			20	
	農 林 総 合 技 術 セ ン タ ー		16	4	9	3			16	
	林 業 技 術 部		13	4	6	3			13	
	企 画 情 報 室		1		1				1	
	経 営 技 術 研 究 室		2		2				2	
萩 土 木 建 築 事 務 所		1	1					1		
計		9	186	132	9	45			195	