

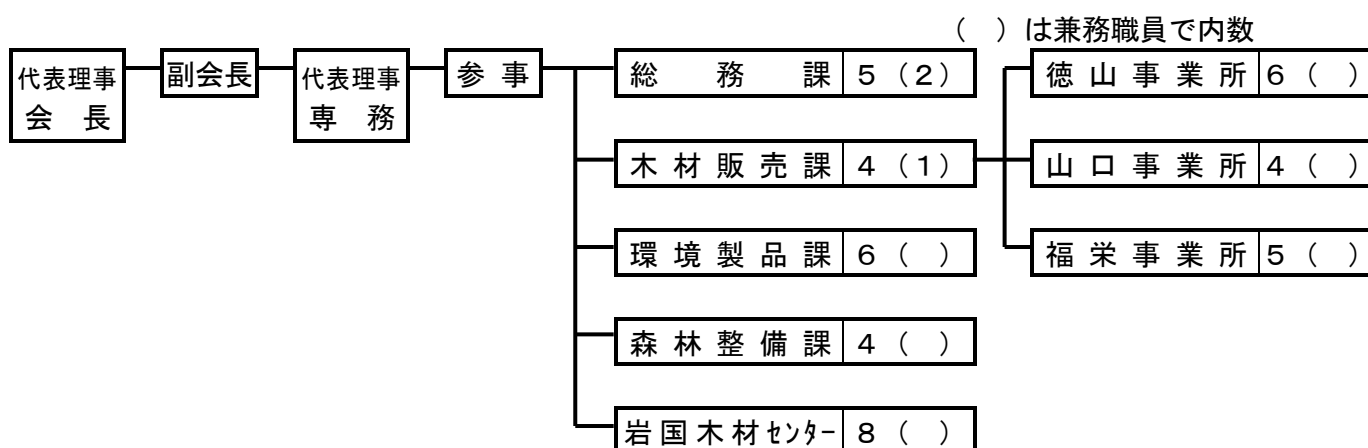
区 森 林 組 合

1 森林組合の現況

(1) 森林組合連合会

ア 機 構（平成28年4月1日現在）

会 長	1人		職員数（臨時職員除く）
副会長	1人		事 務
専 務	1人		技 術
理 事	5人（会長・副会長・専務除く）		計
監 事	3人		39人
参 事	1人		



イ 会員及び出資金の推移

（単位：千円）

年 度	会 員 数	出 資 口 数	出資金総額	うち払込済出資金
23	9	69,554	417,324	417,324
24	9	70,111	420,666	420,666
25	9	70,669	424,014	424,014
26	9	71,792	430,752	430,752
27	9	72,650	435,900	435,900

ウ 主要事業取扱量の推移

年 度	販 売 事 業				購 買 事 業				
	木 材	うち共販 取扱数量	杉 皮	竹 材	山行苗	幼 苗	種 子	肥 料	薬 剤
	m ³	m ³	束	束	千本	千本	kg	kg	千円
23	80,166	77,849	—	—	769	—	—	5,370	10,919
24	81,518	77,604	—	—	1,051	—	—	5,145	8,457
25	86,242	81,936	—	—	937	—	—	4,815	11,924
26	85,975	82,830	—	—	788	—	—	4,230	8,220
27	81,430	77,077	—	—	791	—	—	4,080	6,701

(2) 森林組合

ア 経営体制の推移

(7) 組合員所有森林面積規模別組合数の推移

年 度	総 数	500ha 未 満	500～ 1,000ha	1,000～ 2,000ha	2,000～ 3,000ha	3,000～ 5,000ha	5,000～ 10,000ha	10,000 ha以上
23	9	—	—	—	—	1	—	8
24	9	—	—	—	1	—	—	8
25	9	—	—	—	1	—	—	8
26	9	—	—	—	1	—	—	8
27	9	—	—	—	1	—	—	8

(4) 払込済出資金の推移

(単位:千円)

区 分	平成23年度	平成24年度	平成25年度	平成26年度	平成27年度
払 込 済 出 資 金	1,411,891	1,409,972	1,408,451	1,406,407	1,405,509

(7) 払込済出資金別組合数の推移

年 度	総 数	100万円 未 満	100～ 200	200～ 300	300～ 400	400～ 500	500～ 1000	1000～ 2000	2000～ 3000	3000～ 4000	4000～ 5000	5000 万円以上
23	9	—	—	—	—	—	—	—	—	—	—	9
24	9	—	—	—	—	—	—	—	—	—	—	9
25	9	—	—	—	—	—	—	—	—	—	—	9
26	9	—	—	—	—	—	—	—	—	—	—	9
27	9	—	—	—	—	—	—	—	—	—	—	9

(I) 常勤役職員数別組合数の推移

年 度	総 数	常勤役職 員のいな い組合	常 勤 役 職 員 の い る 組 合					
			総 数	1 人	2 人	3 人	4 人	5人以上
23	9	0	9	—	—	—	—	9
24	9	0	9	—	—	—	—	9
25	9	0	9	—	—	—	—	9
26	9	0	9	—	—	1	—	8
27	9	0	9	—	—	—	1	8

イ 主要経済事業の推移

(7) 販売事業の推移

(単位：金額千円、数量m³)

年 度	総 数		木 材			そ の 他	
	組 合 数	販 売 高	組 合 数	販 売 数 量	販 売 高	組 合 数	販 売 高
23	9	199,239	9	13,111	127,290	5	71,949
24	8	208,019	7	15,208	134,195	5	73,824
25	8	259,860	7	14,795	180,503	5	79,357
26	9	175,494	8	13,362	126,805	5	48,689
27	9	143,344	9	14,719	130,513	4	12,831

(イ) 林産事業の推移

(単位：金額千円、数量m³)

年 度	総 数		木 材			そ の 他	
	組 合 数	販 売 高	組 合 数	販 売 数 量	販 売 高	組 合 数	販 売 高
23	8	240,789	8	23,535	231,796	3	8,993
24	8	215,862	8	24,299	208,525	2	7,337
25	8	279,994	8	28,337	267,025	2	12,969
26	8	282,697	8	35,653	282,413	1	284
27	8	302,042	8	42,695	301,484	1	558

(ウ) 森林造成事業の推移

(単位：金額千円、面積ha)

年 度	総 数		新 植			保 育			そ の 他	
	組 合 数	金 額	組 合 数	面 積	金 額	組 合 数	面 積	金 額	組 合 数	金 額
23	9	2,816,143	9	268	252,321	9	8,824	1,749,075	9	814,747
24	9	2,445,272	9	318	333,232	9	5,640	1,408,111	8	703,929
25	9	2,566,716	9	189	259,544	9	5,717	1,489,112	9	818,060
26	9	2,510,139	9	183	269,099	9	4,816	1,391,742	9	849,298
27	9	2,260,214	9	189	265,464	9	4,483	1,205,501	9	789,249

(I) 購買事業の推移

(単位：千円)

年 度	組 合 数	取 扱 金 額
2 3	9	254,065
2 4	9	290,312
2 5	9	272,522
2 6	9	245,874
2 7	9	228,958

ウ 財務状況の推移

(単位：千円)

項 目	平成23年度		平成24年度		平成25年度		平成26年度		平成27年度	
	組合数	金額	組合数	金額	組合数	金額	組合数	金額	組合数	金額
事業総利益	9	1,010,676	9	974,930	9	1,077,783	9	1,094,334	9	1,120,540
指導	9	▲24,863	9	▲24,272	9	▲24,933	9	▲19,827	9	▲19,384
販売	9	69,127	9	57,363	9	76,954	9	69,012	9	88,804
購買	9	50,907	9	51,321	9	48,990	9	40,357	9	37,087
利用	9	915,364	9	890,384	9	976,671	9	1,004,669	9	1,014,005
金融	7	142	4	134	3	102	3	122	3	28
事業管理費	9	1,041,131	9	1,025,986	9	1,024,841	9	1,031,288	9	1,066,143
事業利益	9	▲30,455	9	▲51,056	9	52,943	9	63,045	9	54,397
事業外損益	9	44,661	9	45,793	9	52,398	9	40,521	9	44,659
経常利益	9	14,207	9	▲5,263	9	105,341	9	103,567	9	99,056
特別損益	9	3,726	9	2,431	9	3,950	9	3,338	9	5,406
税引前当期純利益	9	17,933	9	▲2,832	9	109,291	9	106,905	9	104,462
法人税及び住民税	9	10,029	9	9,973	9	19,438	9	15,227	9	23,288
当期剰余金	9	7,904	9	12,805	9	89,853	9	91,678	9	81,174
前期繰越剰余金	9	72,013	9	75,668	9	49,674	9	76,868	9	90,691
積立金取崩額	-	-	-	-	-	-	-	-	-	-
当期未処分剰余金	9	79,917	9	62,863	9	139,527	9	168,546	9	171,865

※1 販売利益は加工部門の利益を含む

※2 当期末処分剰余金は、処理した損失金(マイナスの剰余金)を含む

エ 作業班員の推移

年 度	作 業 班 数		労 働 者 数		
	組 合 数	班 数	総 数	男	女
2 3	9	—	570	530	40
2 4	9	—	498	461	37
2 5	9	—	398	371	27
2 6	9	—	370	345	25
2 7	9	—	362	338	24

オ 森林組合の推移

年 度	森林組合数	組合員数	組合員所有 森 林 面 積	役 職 員			
				理 事	監 事	職 員	常勤役職員
2 3	9	51,452	302,743	90	26	145	153
2 4	9	51,331	302,458	88	26	134	142
2 5	9	51,219	302,280	89	26	128	136
2 6	9	51,026	299,411	89	26	128	136
2 7	9	50,879	298,570	89	25	122	130

カ 市町別森林組合の現況

市 町 総 数	森林組合名	組合員数	組合員所有 森 林 面 積	役 職 員		
				理 事	監 事	職 員
		50,879	298,570	89	25	122
岩国農林事務所		10,381	47,608	15	5	12
岩 国 市	錦 川	4,576	27,230	8	2	6
"	山口県東部	5,805	20,378	7	3	6
周南農林事務所		6,530	46,605	22	5	12
光 市	光 大 和	1,590	2,708	10	3	4
周 南 市	周 南	4,940	43,897	12	2	8
山口農林事務所		9,158	57,230	18	6	34
山 口 市	山口中央	6,967	39,995	12	3	15
"	山口阿東	2,191	17,235	6	3	19
美祢農林事務所		7,711	42,889	12	3	12
美 祢 市	カルスト	7,711	42,889	12	3	12
下関農林事務所		10,633	52,222	13	3	31
下 関 市	山口県西部	10,633	52,222	13	3	31
萩 農林事務所		6,466	52,016	9	3	21
萩 市	阿 武 萩	6,466	52,016	9	3	21

※職員数には休業中の職員を含む

(単位：面積ha、金額千円、事業 m³、ha)

払込済 出資金	主要経済事業				作業班	
	販売(木材)	林産(木材)	新植	保育	班数	労働者数
1,411,891	13,111	23,535	268	8,824	—	570
1,409,972	15,208	24,299	318	5,640	—	498
1,408,451	14,795	28,337	189	5,717	—	398
1,406,407	13,362	35,653	183	4,816	—	370
1,405,509	14,719	42,695	189	4,483	—	362

(単位：面積ha、金額千円、事業 m³、ha)

員 常勤役職員	払込済 出資金	主要経済事業				作業班 労働者数
		販売(木材)	林産(木材)	新植	保育	
130	1,405,509	14,719	42,695	189	4,483	362
14	243,194	708	20,605	19	722	63
7	137,973	664	340	3	190	15
7	105,221	44	20,265	16	532	48
13	282,411	3,854	3,753	32	442	62
4	58,549	447	—	7	157	9
9	223,952	3,407	3,753	25	285	53
36	260,714	2,913	1,757	61	1,334	64
16	138,874	2,891	443	43	584	31
20	121,840	22	1,314	18	750	33
13	157,361	156	9,665	18	402	17
13	157,361	156	9,665	18	402	17
32	224,224	6,536	1,482	41	937	69
32	224,224	6,536	1,482	41	937	69
22	237,650	552	5,433	18	646	87
22	237,650	552	5,433	18	646	87

(3) 生産森林組合

ア 生産森林組合の推移

年 度	生 産 森林組合数	組 合 員 数	組 合 経 営 森 林 面 積	役 職	
				理 事	監 事
2 3	14	772	938	64	24
2 4	14	682	851	48	18
2 5	12	403	516	37	12
2 6	12	551	636	40	14
2 7	12	532	620	36	13

イ 市町別生産森林組合の現況

市 町	生 産 森林組合名	組 合 員 数	組 合 経 営 森 林 面 積	役 職	
				理 事	監 事
総 数		532	620	36	13
岩 国 市	錦町青年の山	—	—	—	—
防 府 市	嶽 の 後	132	210	10	3
〃	東 部	12	18	4	1
宇 部 市	市 小 野	67	67	6	2
山陽小野田市	不 動 寺 原	36	35	6	2
下 関 市	岡 枝	—	—	—	—
〃	室 津 在	82	82	5	2
〃	檜 原	—	—	—	—
長 門 市	三 隅 市	—	—	—	—
〃	伊上共益会	203	208	5	3
萩 市	明 石	—	—	—	—
山 口 市	田 野	—	—	—	—

(単位：面積、事業概要 ha、金額 千円)

員		払込済 出資金	事業概要			
職員	常勤役職員		新植	保育	間伐	主伐
1	—	132,320	—	25	—	—
2	—	114,720	—	25	—	—
—	—	38,412	—	—	—	—
—	—	98,697	—	—	—	—
—	—	98,513	—	—	—	21

(単位：面積、事業概要 ha、金額 千円)

員		払込済 出資金	事業概要			
職員	常勤役職員		新植	保育	間伐	主伐
—	—	98,513	—	—	—	21
—	—	—	—	—	—	—
—	—	6,600	—	—	—	—
—	—	1,290	—	—	—	—
—	—	10,318	—	—	—	—
—	—	8,700	—	—	—	—
—	—	—	—	—	—	—
—	—	5,663	—	—	—	—
—	—	—	—	—	—	—
—	—	—	—	—	—	—
—	—	65,942	—	—	—	21
—	—	—	—	—	—	—
—	—	—	—	—	—	—