

Ⅷ 森 林 組 合

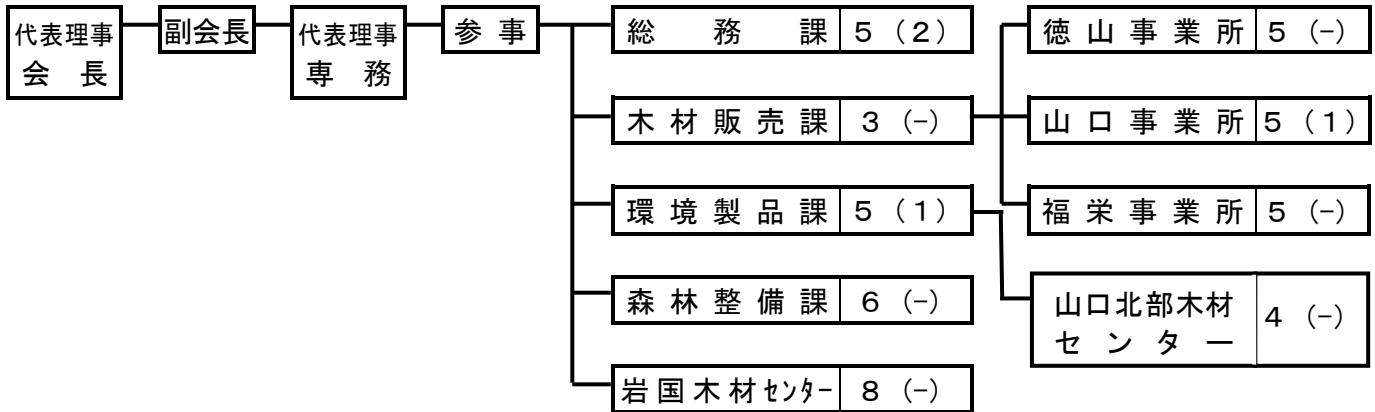
1 森林組合の現況

(1) 森林組合連合会

ア 機構（平成30年4月1日現在）

会 長	1人		職員数（臨時職員除く）
副会長	1人	事 務	20人
専 務	1人	技 術	22人
理 事	5人（会長・副会長・専務除く）	計	42人
監 事	3人		
参 事	1人		

（ ）は兼務職員で内数



イ 会員及び出資金の推移

（単位：千円）

年 度	会 員 数	出 資 口 数	出資金総額	お払込済出資金
25	9	70,669	424,014	424,014
26	9	71,792	430,752	430,752
27	9	72,650	435,900	435,900
28	9	73,227	439,362	439,362
29	9	73,227	439,362	439,362

ウ 主要事業取扱量の推移

年 度	販 売 事 業				購 買 事 業				
	木 材	うち共販 取扱数量	杉 皮	竹 材	山行苗	幼 苗	種 子	肥 料	薬 剤
	m ³	m ³	束	束	千本	千本	kg	kg	千円
25	86,242	81,936	-	-	937	-	-	4,815	11,924
26	85,975	82,830	-	-	788	-	-	4,230	8,220
27	81,430	77,077	-	-	791	-	-	4,080	6,701
28	79,123	74,541	-	-	769	-	-	4,245	5,633
29	86,040	81,991	-	-	824	-	-	5,685	5,381

(2) 森林組合

ア 経営体制の推移

(7) 組合員所有森林面積規模別組合数の推移

年 度	総 数	500ha 未 満	500～ 1,000ha	1,000～ 2,000ha	2,000～ 3,000ha	3,000～ 5,000ha	5,000～ 10,000ha	10,000 ha以上
25	9	-	-	-	1	-	-	8
26	9	-	-	-	1	-	-	8
27	9	-	-	-	1	-	-	8
28	9	-	-	-	1	-	-	8
29	9	-	-	-	1	-	-	8

(イ) 払込済出資金の推移

(単位：千円)

区 分	平成25年度	平成26年度	平成27年度	平成28年度	平成29年度
払込済出資金	1,408,451	1,406,407	1,405,509	1,403,599	1,401,675

(ウ) 払込済出資金別組合数の推移

年 度	総 数	100万円 未 満	100～ 200	200～ 300	300～ 400	400～ 500	500～ 1000	1000～ 2000	2000～ 3000	3000～ 4000	4000～ 5000	5000 万円以上
25	9	-	-	-	-	-	-	-	-	-	-	9
26	9	-	-	-	-	-	-	-	-	-	-	9
27	9	-	-	-	-	-	-	-	-	-	-	9
28	9	-	-	-	-	-	-	-	-	-	-	9
29	9	-	-	-	-	-	-	-	-	-	-	9

(エ) 常勤役職員数別組合数の推移

年 度	総 数	常勤役職 員のいな い組合	常 勤 役 職 員 の い る 組 合					
			総 数	1 人	2 人	3 人	4 人	5人以上
25	9	-	9	-	-	-	-	9
26	9	-	9	-	-	1	-	8
27	9	-	9	-	-	-	1	8
28	9	-	9	-	-	-	1	8
29	9	-	9	-	-	-	1	8

イ 主要経済事業の推移

(7) 販売事業の推移

(単位：金額千円、数量m³)

年 度	総 数		木 材			そ の 他	
	組 合 数	販 売 高	組 合 数	販 売 数 量	販 売 高	組 合 数	販 売 高
25	8	259,860	7	14,795	180,503	5	79,357
26	9	175,494	8	13,362	126,805	5	48,689
27	9	143,344	9	14,719	130,513	4	12,831
28	9	148,050	8	12,906	103,229	5	44,821
29	9	141,606	8	13,025	114,013	6	27,593

(イ) 林産事業の推移

(単位：金額千円、数量m³)

年 度	総 数		木 材			そ の 他	
	組 合 数	販 売 高	組 合 数	販 売 数 量	販 売 高	組 合 数	販 売 高
25	8	279,994	8	28,337	267,025	2	12,969
26	8	282,697	8	35,653	282,413	1	284
27	8	302,042	8	42,695	301,484	1	558
28	8	264,089	8	46,927	264,010	1	79
29	7	307,815	7	52,987	307,695	1	120

(ウ) 森林造成事業の推移

(単位：金額千円、面積ha)

年 度	総 数		新 植			保 育			そ の 他	
	組 合 数	金 額	組 合 数	面 積	金 額	組 合 数	面 積	金 額	組 合 数	金 額
25	9	2,566,716	9	189	259,544	9	5,717	1,489,112	9	818,060
26	9	2,510,139	9	183	269,099	9	4,816	1,391,742	9	849,298
27	9	2,260,214	9	189	265,464	9	4,483	1,205,501	9	789,249
28	9	2,126,925	9	197	291,625	9	4,051	1,031,230	9	804,070
29	9	2,082,178	9	227	290,873	9	3,984	1,007,525	9	783,780

(I) 購買事業の推移

(単位：千円)

年 度	組 合 数	取 扱 金 額
25	9	272,522
26	9	245,874
27	9	228,958
28	9	227,814
29	9	169,630

ウ 財務状況の推移

(単位：千円)

項 目	平成25年度		平成26年度		平成27年度		平成28年度		平成29年度	
	組合数	金額	組合数	金額	組合数	金額	組合数	金額	組合数	金額
事業総利益	9	1,077,783	9	1,094,334	9	1,120,540	9	989,106	9	1,014,305
指導	9	▲24,933	9	▲19,827	9	▲19,384	9	▲15,885	9	▲15,678
販売	9	76,954	9	69,012	9	88,804	9	58,980	9	78,679
購買	9	48,990	9	40,357	9	37,087	9	35,188	9	27,859
利用	9	976,671	9	1,004,669	9	1,014,005	9	910,545	9	923,437
金融	3	102	3	122	3	28	3	29	4	8
信託	-	-	-	-	-	-	1	249	1	-
事業管理費	9	1,024,841	9	1,031,288	9	1,066,143	9	1,026,703	9	1,024,138
事業利益	9	52,943	9	63,045	9	54,397	9	▲37,597	9	▲9,833
事業外損益	9	52,398	9	40,521	9	44,659	9	32,920	9	38,930
経常利益	9	105,341	9	103,567	9	99,056	9	▲4,677	9	29,097
特別損益	9	3,950	9	3,338	9	5,406	9	9,952	9	▲2,080
税引前当期純利益	9	109,291	9	106,905	9	104,462	9	5,275	9	27,017
法人税及び住民税	9	19,438	9	15,227	9	23,288	9	17,224	9	8,853
当期剰余金	9	89,853	9	91,678	9	81,174	9	▲11,949	9	18,164
前期繰越剰余金	9	49,674	9	76,868	9	90,691	9	97,598	9	34,438
積立金取崩額	-	-	-	-	-	-	-	-	-	53,394
当期末処分剰余金	9	139,527	9	168,546	9	171,865	9	85,649	9	105,996

※1 販売利益は加工部門の利益を含む

※2 当期末処分剰余金は、処理した損失金(マイナスの剰余金)を含む

エ 作業班員の推移

年 度	作 業 班 数		労 働 者 数		
	組 合 数	班 数	総 数	男	女
25	9	-	398	371	27
26	9	-	370	345	25
27	9	-	362	338	24
28	9	-	354	332	22
29	9	-	318	302	16

オ 森林組合の推移

年 度	森林組合数	組合員数	組合員所有 森 林 面 積	役 職 員			
				理 事	監 事	職 員	常勤役職員
25	9	51,219	302,280	89	26	128	136
26	9	51,026	299,411	89	26	128	136
27	9	50,879	298,570	89	25	122	130
28	9	50,692	298,025	89	26	113	122
29	9	50,493	297,240	89	25	117	126

カ 市町別森林組合の現況

市 町 総 数	森林組合名	組合員数	組合員所有 森 林 面 積	役 職 員		
				理 事	監 事	職 員
		50,493	297,240	89	25	117
岩国農林事務所		10,271	47,297	15	5	11
岩 国 市	錦 川	4,503	26,973	8	2	5
"	山口県東部	5,768	20,324	7	3	6
周南農林事務所		6,478	47,141	22	6	11
光 市	光 大 和	1,594	2,743	10	3	4
周 南 市	周 南	4,884	44,398	12	3	7
山口農林事務所		9,084	56,235	18	5	28
山 口 市	山口中央	6,897	38,866	12	2	16
"	山口阿東	2,187	17,369	6	3	12
美祢農林事務所		7,662	42,808	12	3	13
美 祢 市	カルスト	7,662	42,808	12	3	13
下関農林事務所		10,574	52,009	13	3	33
下 関 市	山口県西部	10,574	52,009	13	3	33
萩農林事務所		6,424	51,750	9	3	21
萩 市	阿 武 萩	6,424	51,750	9	3	21

(単位：面積ha、金額千円、事業 m³、ha)

払込済 出資金	主要経済事業				作業班	
	販売(木材)	林産(木材)	新植	保育	班数	労働者数
1,408,451	14,795	28,337	189	5,717	-	398
1,406,407	13,362	35,653	183	4,816	-	370
1,405,509	14,719	42,695	189	4,483	-	362
1,403,599	12,906	46,927	197	4,051	-	354
1,401,675	13,025	52,987	227	3,984	-	318

(単位：面積ha、金額千円、事業 m³、ha)

員 常勤役職員	払込済 出資金	主要経済事業				作業班 労働者数
		販売(木材)	林産(木材)	新植	保育	
126	1,401,675	13,025	52,987	227	3,984	318
13	242,390	489	24,813	15	563	55
6	135,455	489	-	3	98	9
7	106,935	-	24,813	12	465	46
12	279,740	3,008	9,758	17	424	58
4	58,103	258	-	5	146	8
8	221,637	2,750	9,758	12	278	50
30	259,507	1,097	3,573	86	1,181	61
17	137,779	1,078	1,030	44	586	33
13	121,728	19	2,543	42	595	28
14	156,790	24	6,844	24	277	13
14	156,790	24	6,844	24	277	13
35	226,775	7,825	2,804	59	944	65
35	226,775	7,825	2,804	59	944	65
22	236,473	582	5,195	26	607	66
22	236,473	582	5,195	26	607	66

(3) 生産森林組合

ア 生産森林組合の推移

年 度	生 産 森林組合数	組 合 員 数	組 合 経 営 森 林 面 積	役 職	
				理 事	監 事
2 5	12	403	516	37	12
2 6	12	551	636	40	14
2 7	12	532	620	36	13
2 8	11	517	620	36	13
2 9	11	545	794	40	13

イ 市町別生産森林組合の現況

市 町	生 産 森林組合名	組 合 員 数	組 合 経 営 森 林 面 積	役 職	
				理 事	監 事
総 数		545	794	40	13
防 府 市	嶽 の 後	132	210	10	3
〃	東 部	12	183	4	1
宇 部 市	市 小 野	55	67	6	2
山陽小野田市	不 動 寺 原	32	35	5	2
下 関 市	岡 枝	-	-	-	-
〃	室 津 在	82	82	5	2
〃	檜 原	-	-	-	-
長 門 市	三 隅 市	-	-	-	-
〃	伊上共益会	203	208	5	2
萩 市	明 石	-	-	-	-
山 口 市	田 野	29	9	5	1

(単位：面積、事業概要 ha、金額 千円)

員		払込済 出資金	事業概要			
職員	常勤役職員		新植	保育	間伐	主伐
-	-	38,412	-	-	-	-
-	-	98,697	-	-	-	-
-	-	98,513	-	-	-	21
-	-	98,322	-	-	-	-
-	-	98,323	-	-	-	-

(単位：面積、事業概要 ha、金額 千円)

員		払込済 出資金	事業概要			
職員	常勤役職員		新植	保育	間伐	主伐
-	-	98,323	-	-	-	-
-	-	6,600	-	-	-	-
-	-	1,290	-	-	-	-
-	-	10,318	-	-	-	-
-	-	8,700	-	-	-	-
-	-	-	-	-	-	-
-	-	5,665	-	-	-	-
-	-	-	-	-	-	-
-	-	-	-	-	-	-
-	-	65,750	-	-	-	-
-	-	-	-	-	-	-
-	-	-	-	-	-	-