

■橋梁諸元・概要

橋梁名	コセトハン 小瀬戸橋	橋種	コンクリート橋	離島架橋	長大橋	特殊橋	重要物流道路
路線名	一般県道粒島櫛ヶ浜停車場線	上部工形式	PC2径間単純ポステンT桁橋	○			
架橋箇所	周南市大字粒島	橋長	70.0 m	緊急輸送道路	跨線橋	跨道橋	その他
架橋年	1967年（昭和42年）	幅員	車道 6.0m 歩道 0.0m				
添架物	通信、水道、下水道						

■架橋位置図



■点検履歴・予定

点検年度	点検種別	橋の健全度	主な損傷内容
平成25年	定期点検	/	支承の腐食、主桁の剥離・鉄筋露出
平成30年	定期点検	III	支承の腐食、主桁の剥離・鉄筋露出
令和5年予定			

※平成26年より健全度を設定

※最新の点検結果の概要については [2頁以降](#) を参照

■補修・補強履歴・予定

施工年度	部材	内容
令和2年	下部構造	橋脚巻立
令和3年～予定	上部構造、下部構造、支承部	断面修復・ひび割れ補修・防錆塗装

■特記事項

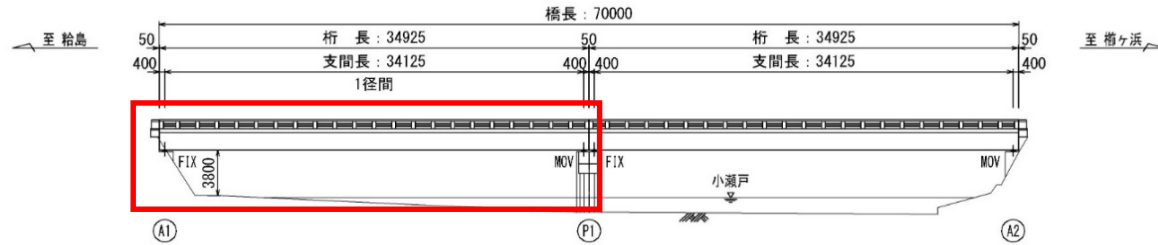
内容

■全景写真



橋梁点検結果	点検年月	平成30年11月	橋の健全度	Ⅲ
--------	------	----------	-------	---

第 1 径間

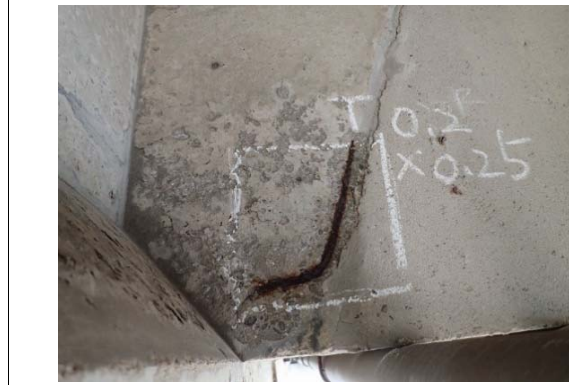


主な部材単位の健全度			
部	材	健全度	損傷内容
上部構造	主桁	Ⅲ	剥離・鉄筋露出
	横桁	Ⅲ	剥離・鉄筋露出
	床版	Ⅲ	うき
下部構造		I	ひびわれ
支承部		Ⅲ	腐食
その他		Ⅲ	剥離・鉄筋露出

① 部材 上部構造 主桁 判定区分 Ⅲ



② 部材 上部構造 横桁 判定区分 Ⅲ



③ 部材 上部構造 床版 判定区分 Ⅲ



④ 部材 下部構造 判定区分 I



⑤ 部材 支承部 判定区分 Ⅲ

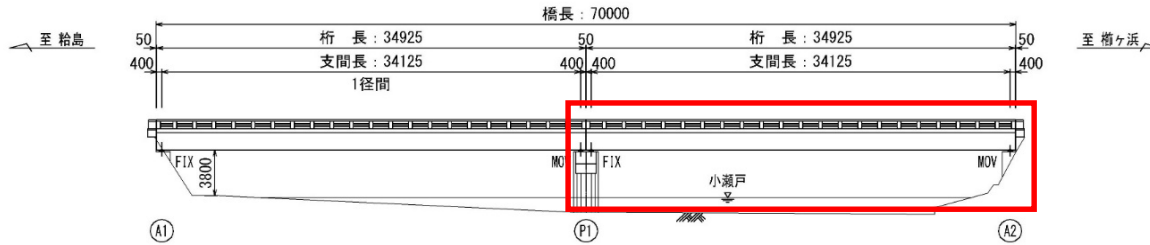


⑥ 部材 その他(防護柵) 判定区分 Ⅲ



橋梁点検結果	点検年月	平成30年11月	橋の健全度	III
--------	------	----------	-------	-----

第 2 径間



主な部材単位の健全度			
部	材	健全度	損傷内容
上部構造	主桁	III	剥離・鉄筋露出
	横桁	III	剥離・鉄筋露出
	床版	III	剥離・鉄筋露出
下部構造		I	ひびわれ
支承部		III	腐食
その他		III	目地材の脱落

① 部材 上部構造 主桁 判定区分 III



② 部材 上部構造 横桁 判定区分 III



③ 部材 上部構造 床版 判定区分 III



④ 部材 下部構造 判定区分 I



⑤ 部材 支承部 判定区分 III



⑥ 部材 その他(伸縮装置) 判定区分 III

