

■橋梁諸元・概要

| | | | | | | | |
|---------|-------------|-----------|---------------------------------------|--------|-----|-----|--------|
| 橋 梁 名 | 青海大橋（上り線） | 橋 種 | コンクリート橋 | 離島架橋 | 長大橋 | 特殊橋 | 重要物流道路 |
| 路 線 名 | 一般県道青海島線 | 上 部 工 形 式 | 本土側取付橋：4径間単純ポステンT桁橋 主橋梁：3径間連続PC箱桁橋 | ○ | | | |
| 架 橋 箇 所 | 長門市仙崎 | | | 緊急輸送道路 | 跨線橋 | 跨道橋 | その他 |
| 架 橋 年 | 1991年（平成3年） | 橋 長 | 260.0 m | | | ○ | |
| 添 架 物 | 電力、通信、水道他 | 幅 員 | 車道 4.0m 歩道 0.0m | | | | |

■架橋位置図



■点検履歴・予定

| 点 検 年 度 | 点 検 種 別 | 橋の健全度 | 主な損傷内容 |
|---------|---------|-------|---------------------|
| 平成22年 | 定期点検 | / | 主桁のひびわれ・地覆の剥離鉄筋露出 等 |
| 平成29年 | 定期点検 | II | 主桁のひびわれ・地覆の剥離鉄筋露出 等 |
| 令和4年予定 | | | |

※平成26年より健全度を設定

※最新の点検結果の概要については [2頁以降](#) を参照

■補修・補強履歴・予定

| 施 工 年 度 | 部 材 | 内 容 |
|------------|-----------|-------------------------|
| 平成18年 | 上 部 構 造 | 断面修復および陸上部表面被覆工 |
| 平成28年～令和2年 | 上部構造・下部構造 | 落橋防止対策・橋脚巻立て・橋脚基礎(鋼管)防蝕 |
| 令和3年～予定 | 上 部 構 造 | 落橋防止対策・橋面防水工 |
| | | |
| | | |

■全景写真

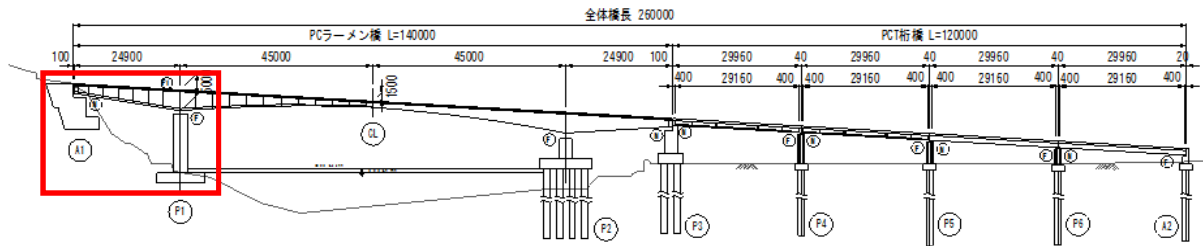


■特記事項

| 内 容 |
|-----|
| |
| |

| | | | | |
|--------|------|----------|-------|----|
| 橋梁点検結果 | 点検年月 | 平成29年12月 | 橋の健全度 | II |
|--------|------|----------|-------|----|

第 1 径間



| 主な部材単位の健全度 | | | |
|------------|----|-----|-----------|
| 部 | 材 | 健全度 | 損傷内容 |
| 上部構造 | 主桁 | II | 鉄筋露出・ひびわれ |
| | 横桁 | I | 漏水・遊離石灰 |
| | 床版 | I | 健全 |
| 下部構造 | | II | ひびわれ |
| 支承部 | | I | 健全 |
| その他 | | I | 劣化 |

① 部材 上部構造 主桁 判定区分 II



② 部材 上部構造 横桁 判定区分 I



③ 部材 上部構造 床版 判定区分 I



④ 部材 下部構造 判定区分 II



⑤ 部材 支承部 判定区分 I

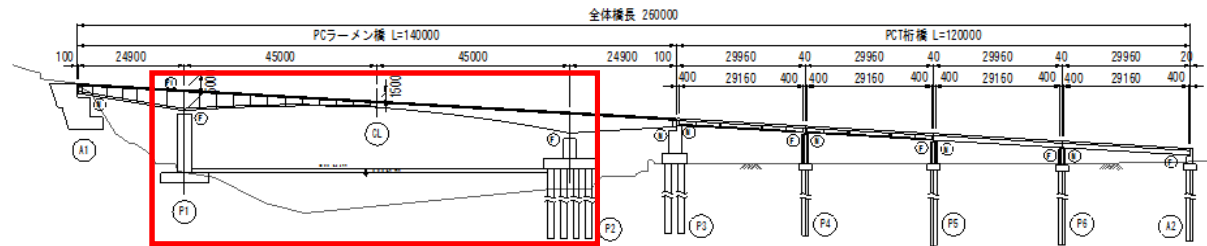


⑥ 部材 その他(伸縮装置) 判定区分 I



| | | | | |
|--------|------|----------|-------|----|
| 橋梁点検結果 | 点検年月 | 平成29年12月 | 橋の健全度 | II |
|--------|------|----------|-------|----|

第 2 径間



| 主な部材単位の健全度 | | | |
|------------|-----|-----|------|
| 部 | 材 | 健全度 | 損傷内容 |
| 上部構造 | 主 桁 | I | ひびわれ |
| | 横 桁 | I | 健全 |
| | 床 版 | I | ひびわれ |
| 下部構造 | | I | ひびわれ |
| 支 承 部 | | I | 健全 |
| そ の 他 | | I | ひびわれ |

① 部材 上部構造 主桁 判定区分 I



② 部材 上部構造 横桁 判定区分 I



③ 部材 上部構造 床版 判定区分 I



④ 部材 下部構造 判定区分 I



⑤ 部材 支承部 判定区分 I

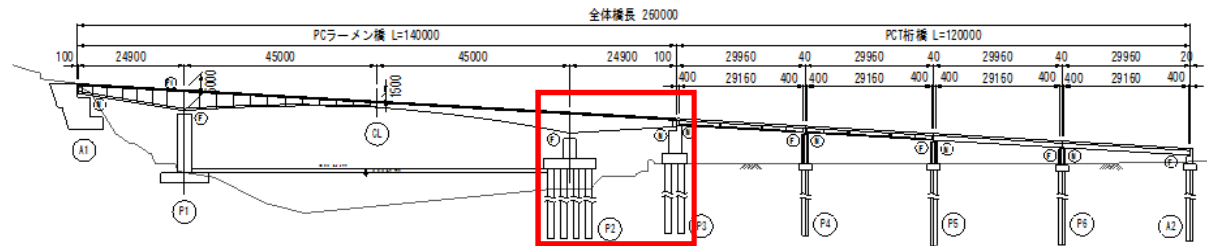


⑥ 部材 その他(地覆) 判定区分 I



| | | | | |
|--------|------|----------|-------|----|
| 橋梁点検結果 | 点検年月 | 平成29年12月 | 橋の健全度 | II |
|--------|------|----------|-------|----|

第 3 径間



| 主な部材単位の健全度 | | | |
|------------|-----|-----|-----------|
| 部 | 材 | 健全度 | 損傷内容 |
| 上部構造 | 主 桁 | II | ひびわれ |
| | 横 桁 | I | 健全 |
| | 床 版 | I | 健全 |
| 下部構造 | | I | ひびわれ・遊離石灰 |
| 支承部 | | I | 健全 |
| その他 | | I | 変形・欠損 |

① 部材 上部構造 主桁 判定区分 II



② 部材 上部構造 横桁 判定区分 I



③ 部材 上部構造 床版 判定区分 I



④ 部材 下部構造 判定区分 I



⑤ 部材 支承部 判定区分 I

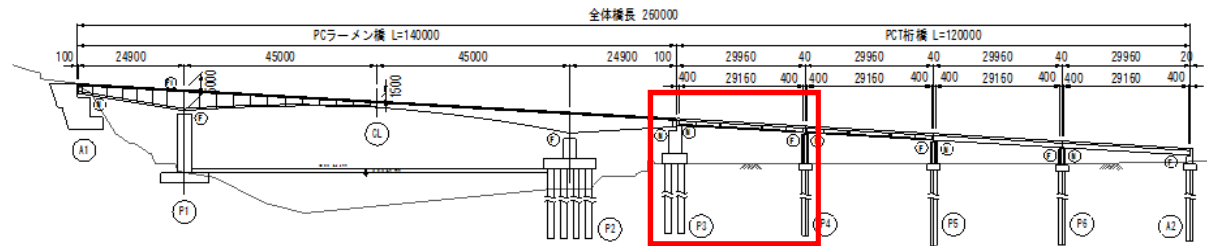


⑥ 部材 その他(伸縮装置) 判定区分 I



| | | | | |
|--------|------|----------|-------|----|
| 橋梁点検結果 | 点検年月 | 平成29年12月 | 橋の健全度 | II |
|--------|------|----------|-------|----|

第 4 径間



| 主な部材単位の健全度 | | | |
|------------|----|-----|------|
| 部 | 材 | 健全度 | 損傷内容 |
| 上部構造 | 主桁 | I | 健全 |
| | 横桁 | I | 健全 |
| | 床版 | I | 健全 |
| 下部構造 | | I | ひびわれ |
| 支承部 | | I | 健全 |
| その他 | | II | 鉄筋露出 |

① 部材 上部構造 主桁 判定区分 I



② 部材 上部構造 横桁 判定区分 I



③ 部材 上部構造 床版 判定区分 I



④ 部材 下部構造 判定区分 I



⑤ 部材 支承部 判定区分 I

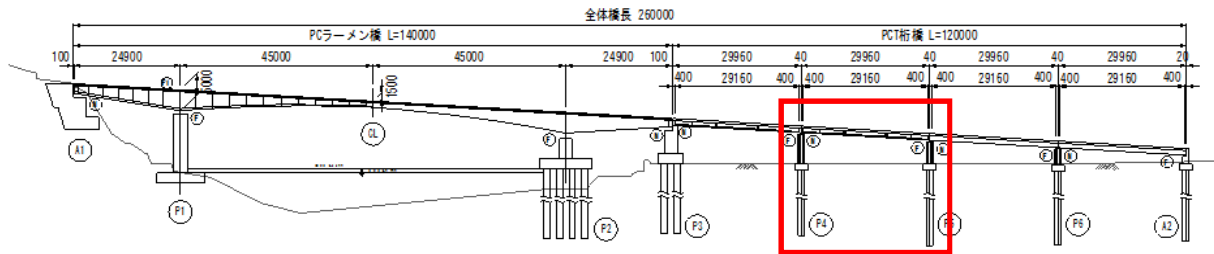


⑥ 部材 その他(地覆) 判定区分 II



| | | | | |
|--------|------|----------|-------|----|
| 橋梁点検結果 | 点検年月 | 平成29年12月 | 橋の健全度 | II |
|--------|------|----------|-------|----|

第 5 径間



| 主な部材単位の健全度 | | | |
|------------|----|-----|------|
| 部 | 材 | 健全度 | 損傷内容 |
| 上部構造 | 主桁 | I | うき |
| | 横桁 | I | 健全 |
| | 床版 | I | 健全 |
| 下部構造 | | I | ひびわれ |
| 支承部 | | I | 健全 |
| その他 | | I | 劣化 |

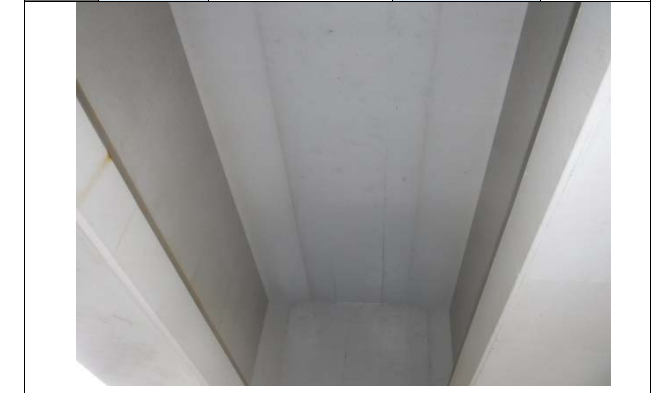
① 部材 上部構造 主桁 判定区分 I



② 部材 上部構造 横桁 判定区分 I



③ 部材 上部構造 床版 判定区分 I



④ 部材 下部構造 判定区分 I



⑤ 部材 支承部 判定区分 I

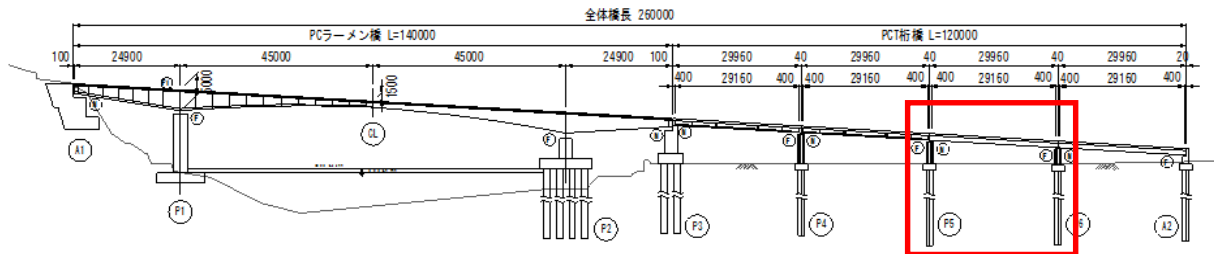


⑥ 部材 その他(伸縮装置) 判定区分 I



| | | | | |
|--------|------|----------|-------|----|
| 橋梁点検結果 | 点検年月 | 平成29年12月 | 橋の健全度 | II |
|--------|------|----------|-------|----|

第 6 径間



| 主な部材単位の健全度 | | | |
|------------|----|-----|---------|
| 部 | 材 | 健全度 | 損傷内容 |
| 上部構造 | 主桁 | I | 健全 |
| | 横桁 | I | 漏水・遊離石灰 |
| | 床版 | I | 健全 |
| 下部構造 | | I | ひびわれ |
| 支承部 | | I | 健全 |
| その他 | | I | 防食機能の劣化 |

① 部材 上部構造 主桁 判定区分 I



② 部材 上部構造 横桁 判定区分 I



③ 部材 上部構造 床版 判定区分 I



④ 部材 下部構造 判定区分 I



⑤ 部材 支承部 判定区分 I

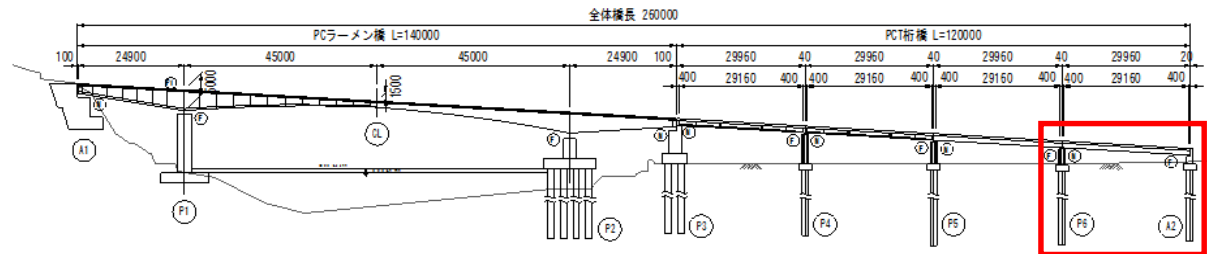


⑥ 部材 その他(防護柵) 判定区分 I



| | | | | |
|--------|------|----------|-------|----|
| 橋梁点検結果 | 点検年月 | 平成29年12月 | 橋の健全度 | II |
|--------|------|----------|-------|----|

第 7 径間



| 部 | 材 | 健全度 | 損傷内容 |
|------|----|-----|-------|
| 上部構造 | 主桁 | I | 健全 |
| | 横桁 | I | 健全 |
| | 床版 | I | 健全 |
| 下部構造 | | I | 健全 |
| 支承部 | | I | 健全 |
| その他 | | I | 変形・欠損 |

① 部材 上部構造 主桁 判定区分 I



② 部材 上部構造 横桁 判定区分 I



③ 部材 上部構造 床版 判定区分 I



④ 部材 下部構造 判定区分 I



⑤ 部材 支承部 判定区分 I



⑥ 部材 その他(伸縮装置) 判定区分 I

