

I . XI 段差発生後の外観目視調査結果（本編 2.4）

（調査日：令和2年11月17日（火）～11月18日（水））

上関大橋 箱内部 A1-P1間 状況写真

新たな損傷は見られなかった。



⑫隔壁状況



⑬PC貫通孔状況



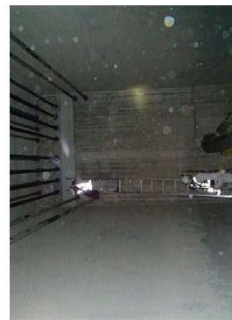
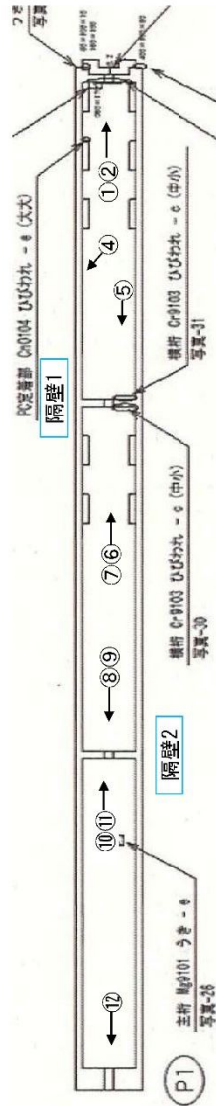
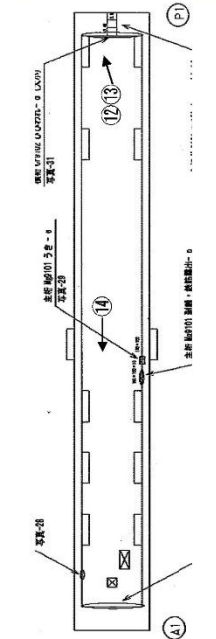
⑭内空状況



①隔壁状況



②PC貫通孔状況



⑫隔壁、PC貫通孔状況



⑩隔壁、PC貫通孔状況



⑧隔壁周辺状況



⑥内空断面



④削壁 ひびわれ



⑪PC貫通孔状況



⑨PC貫通孔状況



⑦PC貫通孔状況



⑤上面状況

上関大橋 箱内部 CL-隔壁2間 状況写真

新たな損傷は見られなかった。



⑥隔壁状況



⑦内空状況



①隔壁状況



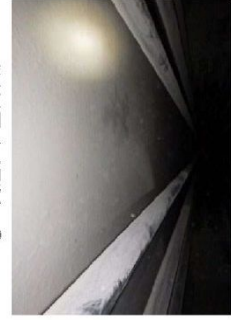
②PC貫通孔状況



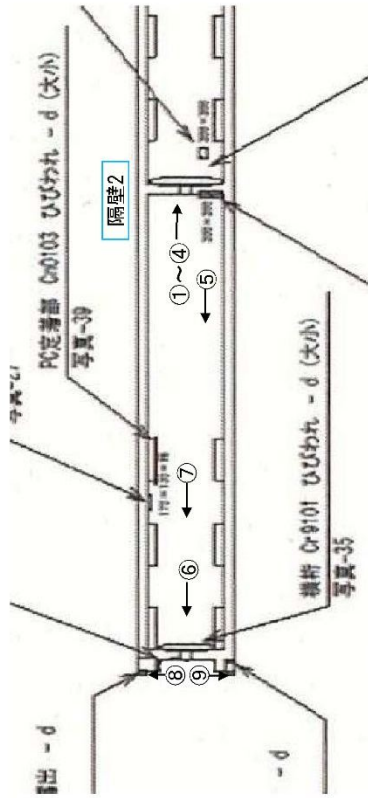
③PC貫通孔状況



④PC貫通孔、壁面状況



⑤上面状況



⑧ヒンジ部状況



⑨ヒンジ部状況

上関大橋 箱内部 隔壁2-P2間 状況写真

新たな損傷は見られなかった。



⑧隔壁1 PC貫通孔状況



⑨隔壁1 PC貫通孔状況



③PC貫通孔状況



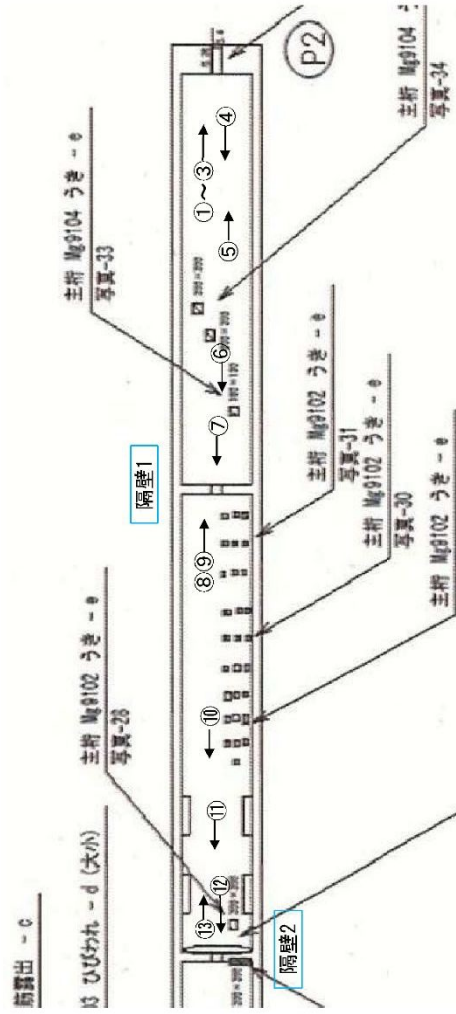
②PC貫通孔状況



①P2部隔壁状況



⑫隔壁2 壁面状況



④PC鋼材状況



⑤PC鋼材、内面状況



⑬ 内空状況



⑪ 内空状況



⑩ 内空状況



⑦隔壁1 壁面状況



⑥隔壁1 状況