

## 道路現況表

山口県の道路は、高速自動車国道が3路線で延長257.0km、一般国道が17路線で1,106.3km、県道が261路線で2,760.0kmで、市町道12,372.9kmを含めると、総延長16,496.1kmとなっています。

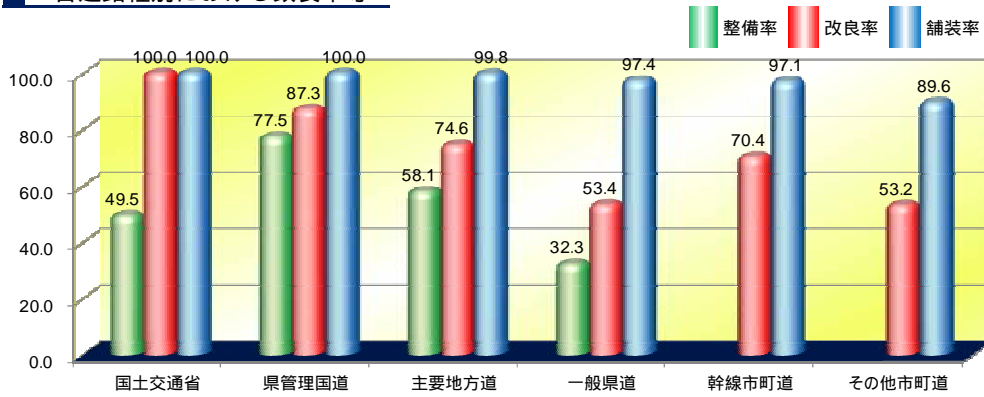
主要な幹線道路としては、中国縦貫自動車道と山陽自動車道を主軸に、山陽側に国道2号、山陰側に国道191号、県庁所在地山口市を経てこれらを連絡する国道9号があります。

道路種別	区	管理区分	路線数	実延長	種類別実延長内訳			規格改良・未改良別実延長内訳			路面別実延長内訳						
					道路		橋りょう	トンネル		規格改良済延長		未改良延長	舗装延長		砂利道延長		
					延長	個数	延長	個数	延長	改良率%	うち自動車交通不能	舗装率%					
高速自動車国道	西日本高速道路(株)	3	256,997	185,869	315	33,688	44	37,440	256,997	100.0	0	256,997	100.0	0			
一般国道	指定区	国土交通省	5	460,334	428,510	599	16,176	39	15,648	460,334	100.0	0	460,334	100.0	0		
	指定区	西日本高速道路(株)	1	2,016	227	0	0	1	1,789	2,016	100.0	0	2,016	100.0	0		
	小計		5	462,350	428,737	599	16,176	40	17,437	462,350	100.0	0	462,350	100.0	0		
	指定区	県	13	643,973	612,313	713	17,026	59	14,634	561,996	87.3	81,977	643,973	100.0	0		
	合計		17	1,106,323	1,041,050	1,312	33,202	99	32,071	1,024,346	92.6	81,977	1,106,323	100.0	0		
	県道	主要	県	61	1,198,164	1,161,519	1,225	23,779	42	12,866	890,771	74.3	307,393	2,440	1,195,720	99.8	2,444
		小計		61	1,212,164	1,174,942	1,235	24,356	42	12,866	904,771	74.6	307,393	2,440	1,209,720	99.8	2,444
		一般	県	(2)	(39,219)	(38,376)	(37)	(843)	(0)	(0)	(39,219)	(100.0)	(0)	(39,219)	(100.0)	(0)	
		合計		200	1,547,748	1,515,670	1,531	27,479	18	4,599	826,169	53.4	721,579	42,364	1,506,733	97.4	41,015
		市町道	一級	市町	1,373	2,165,818	2,137,594	1,869	26,739	12	1,485	1,688,504	78.0	477,314	38,342	2,122,145	98.0
二級			"	1,335	1,683,776	1,667,889	1,454	15,777	2	110	1,023,389	60.8	660,387	66,088	1,615,366	95.9	68,410
その他			"	23,780	8,523,313	8,463,057	6,474	58,484	22	1,772	4,536,842	53.2	3,986,471	968,783	7,636,335	89.6	886,978
合計				26,488	12,372,907	12,268,540	9,797	101,000	36	3,367	7,248,735	58.6	5,124,172	1,073,213	11,373,846	91.9	999,061
総合計				(2)	(39,219)	(38,376)	(37)	(843)	(0)	(0)	(39,219)	(100.0)	(0)	(39,219)	(100.0)	(0)	
県管理計				274	3,389,885	3,289,502	3,469	68,284	119	32,099	2,278,936	67.2	1,110,949	44,804	3,346,426	98.7	43,459

(注) 1. 路線数の各欄には、管理の重複する路線は1路線として計上している。  
2. ( ) 内は、自転車道線にかかる数値の外書である。

平成23年4月1日現在(山口県の道路現況による。)

## 各道路種別における改良率等



山口県の道路現況による。(整備率については、道路統計年報(2011)による。)

## 一般国道一覧表(17路線)

一般国道として下記の17路線があり、陰陽連絡機能などの道路交通ネットワークを形成しています。

路線名	実延長	改良率	管理区分	起点	終点	県内の主な経過地	備考
2号	158.6km	100.0%	国土交通省 西日本高速道路	大阪市	北九州市	岩国市、下関市	昭和40年3月29日付 政令第59号指定
9号	66.7km	100.0%	国土交通省	京都市	下関市	山口市	"
187号	34.7km	99.9%	山口県	岩国市	益田市	岩国市	"
188号	72.4km	100.0%	国土交通省	岩国市	下松市	柳井市、光市	"
189号	0.4km	100.0%	山口県	岩国空港	岩国市		"
190号	43.7km	100.0%	国土交通省	山口市	山陽小野田市	宇部市	"
191号	158.2km	100.0%	国土交通省	下関市	広島市	長門市、萩市	"
262号	48.9km	100.0%	山口県	萩市	防府市	山口市	"
315号	88.7km	93.4%	"	周南市	萩市	山口市	昭和44年12月4日付 政令第280号指定
316号	41.6km	100.0%	"	長門市	山陽小野田市	美祿市	"
376号	64.5km	94.7%	"	山口市	岩国市	周南市	昭和49年11月2日付 政令第34号指定 昭和56年4月30日付 政令第153号指定
434号	54.3km	69.5%	"	周南市	三次市	岩国市	"
435号	73.8km	98.3%	"	山口市	下関市	美祿市	"
437号	57.6km	92.6%	"	松山市	岩国市	周防大島町、柳井市	"
489号	33.6km	73.8%	"	周南市	山口市	山口市	"
490号	57.9km	70.8%	"	宇部市	萩市	美祿市	"
491号	50.9km	51.1%	"	下関市	長門市		"
計	1106.3km						

平成23年4月1日現在(山口県の道路現況による)

## 主要地方道一覧表(61路線)

主要地方道として、下記の61路線が、県内各地域の主要拠点を結び、地方的幹線として上記国道と有機的に連絡されています。さらに、国道、主要地方道を補完する形で一般県道、市町道が接続し、山口県の道路網が形成されています。

路線番号	路線名	実延長(km)	改良率(%)	路線番号	路線名	実延長(km)	改良率(%)	路線番号	路線名	実延長(km)	改良率(%)
1	岩国大竹線	10.3	90.3	25	宇部防府線	28.7	79.6	54	防府停車場線	2.2	100.0
2	岩国佐伯線	22.8	80.4	26	山口鹿野線	34.4	38.3	55	宇部港線	0.6	100.0
3	新南陽津和野線	18.6	99.6	27	山口徳山線	29.2	34.1	56	仙崎港線	4.2	100.0
4	大島環状線	26.9	49.6	28	小郡三隅線	26.8	99.8	57	下関港線	3.4	100.0
5	周東美川線	24.2	25.3	29	宇部船木線	9.3	100.0	58	防府環状線	20.9	100.0
6	山口宇部線	14.0	100.0	30	小野田美東線	19.2	100.0	59	岩国錦線	47.9	23.9
7	柳井周東線	19.2	87.6	31	美東秋芳西寺線	20.8	90.1	60	橋東和線	34.9	67.3
8	徳山光線	26.9	97.7	32	萩秋芳線	28.4	100.0	61	山口小郡秋徳線	21.1	93.4
9	徳山徳地線	34.0	52.8	33	下関美祿線	32.3	100.0	62	山口旭線	13.1	92.3
10	山口福栄須佐線	56.5	80.0	34	下関長門線	58.1	99.3	63	下松田布施線	23.8	100.0
11	萩篠生線	30.5	99.2	35	豊浦菊川線	10.9	66.1	64	萩三隅線	22.6	53.1
12	鹿野吉賀線	15.6	30.7	36	秋芳三隅線	14.2	89.5	65	山陽豊田線	19.5	82.2
13	萩津和野線	13.8	76.6	37	宇部美祿線	18.8	74.0	66	長門油谷線	25.2	57.4
14	益田阿武線	27.1	70.2	38	美祿油谷線	23.3	50.4	67	萩川上線	16.2	72.2
15	岩国玖珂線	17.7	100.0	39	粟野二見線	15.8	64.6	68	光日積線	21.1	30.3
16	六日市錦線	4.2	29.9	40	豊浦浦末線	19.0	84.8	69	徳山本郷線	18.4	36.9
17	津和野田万川線	7.3	79.5	41	下松鹿野線	23.5	84.3	70	柳井玖珂線	15.3	100.0
21	山口防府線	16.3	71.7	50	岩国停車場線	0.5	100.0	71	小野田山陽線	4.8	91.3
22	光上開線	18.4	91.0	51	下松停車場線	0.2	100.0	72	柳井上開線	20.8	53.3
23	光上開線	41.6	80.5	52	徳山港線	1.8	100.0				
24	防府徳地線	14.6	100.0	53	徳山停車場線	0.6	100.0				
計		1,212.3									

平成23年4月1日現在(山口県の道路現況による)

### 道路の整備率、改良率、舗装率

道路種別	区分	山口県								全国				中国地方									
		実延長 (km)	整備率 (%)	中国順位	改良率 (%)	全国順位	中国順位	舗装率 (%)	全国順位	中国順位	実延長 (km)	整備率 (%)	改良率 (%)	舗装率 (%)	実延長 (km)	整備率 (%)	改良率 (%)	舗装率 (%)					
一般国道	国管理	462.4	49.5	23	3	(100.0)	(1)	(1)	(100.0)	(1)	(1)	(1)	(1)	23,055.5	61.7	(99.9)	(98.7)	(100.0)	(100.0)	1,794.1	49.7	(100.0)	(100.0)
	県管理	648.1	77.5	7	2	(85.5)	(28)	(4)	(86.3)	(30)	(4)	(4)	(4)	31,925.8	68.7	(85.8)	(86.1)	(90.0)	(90.3)	3,310.5	77.1	(89.9)	(94.0)
	小計	1,110.5	65.8	18	5	(91.5)	(28)	(4)	(92.0)	(29)	(4)	(4)	(4)	54,981.3	65.8	(91.7)	(91.4)	(95.1)	(93.7)	5,104.6	67.5	(96.1)	(99.8)
都道府県道	主要	1,217.0	58.1	25	5	(67.7)	(40)	(5)	(65.2)	(37)	(5)	(5)	(5)	57,867.6	62.9	(77.3)	(72.7)	(74.4)	(72.5)	6,192.6	65.6	(84.5)	(85.9)
	一般	1,547.3	32.3	43	5	(38.7)	(43)	(5)	(36.2)	(44)	(5)	(5)	(5)	71,498.7	53.7	(61.0)	(54.0)	(48.7)	(49.8)	8,024.4	43.6	(64.7)	(67.9)
	小計	2,764.3	43.7	41	5	(51.5)	(42)	(5)	(49.0)	(41)	(5)	(5)	(5)	129,366.3	57.8	(68.3)	(62.4)	(59.9)	(59.7)	14,217.0	53.2	(73.3)	(73.3)
市町村道	主要	12,335.4	57.9	23	2	(17.3)	(21)	(1)	(22.1)	(15)	(1)	(1)	(1)	1,018,100.9	56.8	(17.6)	(18.4)	(13.2)	(15.5)	83,813.4	51.7	(23.6)	(25.5)
	小計	16,210.2	56.0	27	2	(28.2)	(18)	(2)	(31.5)	(16)	(3)	(3)	(3)	1,202,448.5	57.3	(26.5)	(26.5)	(23.6)	(25.5)	103,135.0	52.7	(56.9)	(56.9)

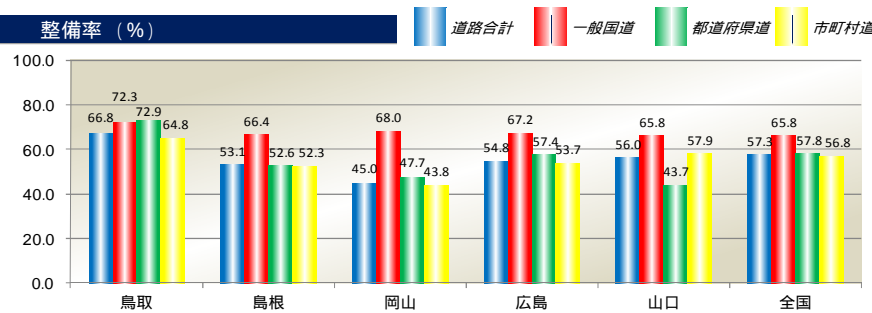
(注) 1. 整備率 =  $\frac{\text{改良済みかつ道路1.8未満の実延長}}{\text{道路の実延長}}$  2. 改良率の( )書きは5.5m以上 3. 舗装率の( )書きは簡易舗装を除く  
4. 市町村道の整備率は改良済み延長で算出したもの(整備率=改良率) 5. 市町村道以上の道路で高速道路を除く

### 中国5県及び全国との比較

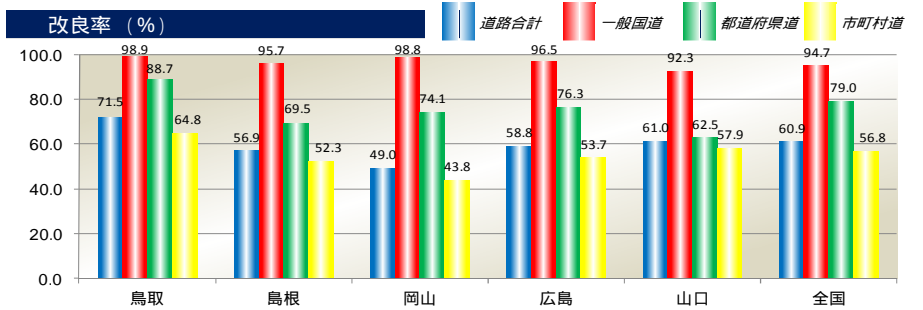
県名	面積 (km <sup>2</sup> )	人口 (千人)	国道・県道延長 (km)	km <sup>2</sup> 当り道路延長 (m)	千人当り道路延長 (km)	道路面積 (km <sup>2</sup> )	道路率 (%)	舗装済延長 (km)	自動車台数 (千台)	自動車1台当り舗装延長 (m)
鳥取	3,507	589	2,206	628.9	3.75	57.31	1.63	1,771.6	443	4.0
鳥根	6,708	717	3,466	516.7	4.83	97.76	1.46	2,298.5	529	4.3
岡山	7,010	1,945	4,633	660.9	2.38	164.08	2.34	2,782.9	1,430	1.9
広島	8,480	2,861	5,142	606.4	1.80	172.27	2.03	4,037.2	1,757	2.3
山口	6,114	1,451	3,875	633.7	2.67	107.91	1.76	2,375.1	1,021	2.3
全国	377,950	128,057	184,348	487.8	1.44	7,425.47	1.96	130,948.8	75,024	1.7

【面積】は[全国都道府県市区町村別面積調](国土交通省国土地理院)(平成22年10月1日現在)による。  
【人口】は総務省統計局による数値である(平成22年10月1日現在)による。  
(注) 1. 道路面積は、高速自動車国道～市町村道までの道路部面積である。  
2. 舗装済延長は簡易舗装を除く(数値である)。  
3. 道路率は県土面積に占める道路面積の割合である。

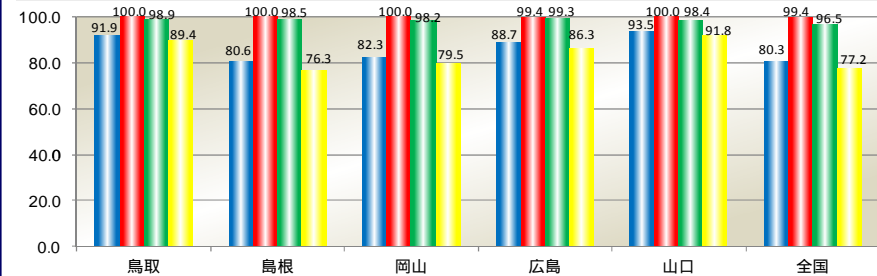
### 整備率 (%)



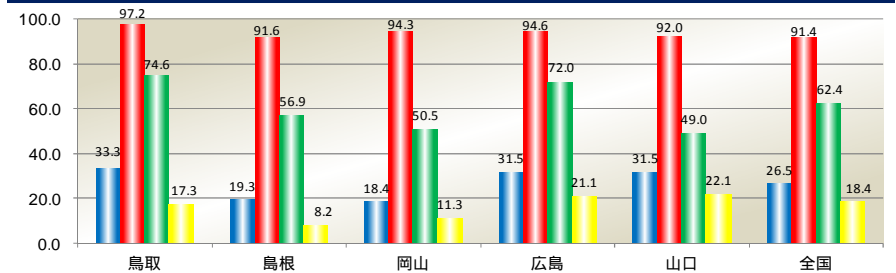
### 改良率 (%)



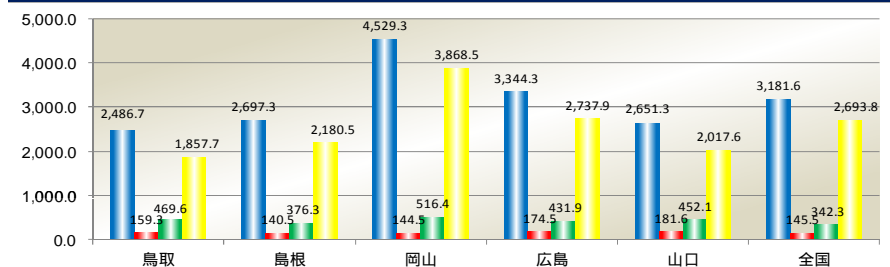
### 舗装率(簡易舗装含む) (%)



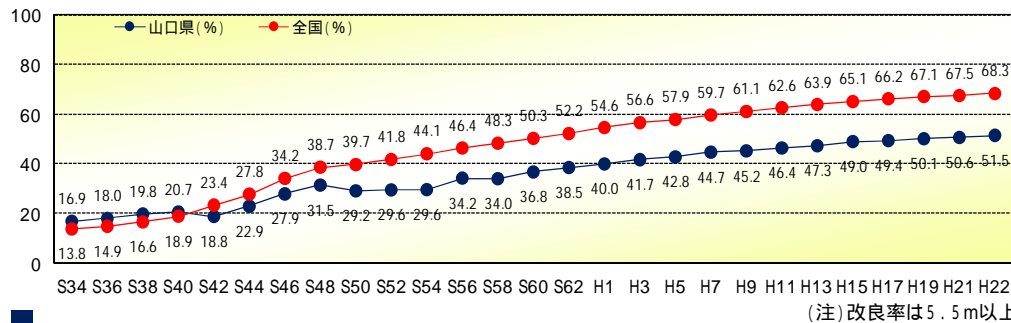
### 舗装率(簡易舗装除く) (%)



### 面積当り道路延長 (m / km<sup>2</sup>)



### 県道改良率の推移

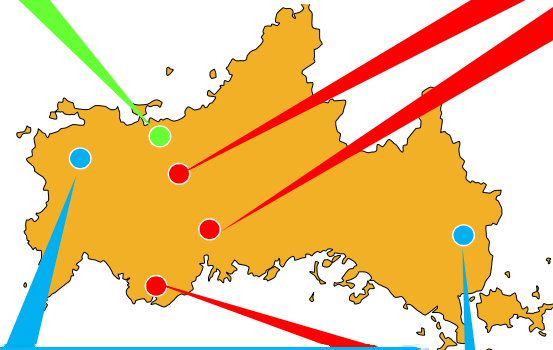


### 市町別道路整備状況

市町名	区分	土地総面積 (km <sup>2</sup> )	人口 (人)	道路実延長 (m)	改良済延長 (m)	改良率 (%)	舗装済延長 (m)	舗装率 (%)
岩国市	市	873.85	141,263	2,091,296	1,197,939	57.3	1,935,218	92.5
和木町	町	10.56	6,336	60,964	34,864	57.2	44,099	72.3
柳井市	市	139.90	34,215	577,133	277,059	48.0	474,576	82.2
周防大島町	町	138.17	18,410	610,608	329,685	54.0	574,320	94.1
上関町	町	34.81	3,195	133,953	47,810	35.7	108,154	80.7
平生町	町	34.47	13,327	156,539	79,642	50.9	147,834	94.4
田布施町	町	50.35	15,784	216,696	148,098	68.3	213,650	98.6
周南市	市	656.32	148,090	1,516,466	998,358	65.8	1,461,220	96.4
下松市	市	89.44	55,151	361,233	230,132	63.7	351,084	97.2
光市	市	91.94	52,444	424,459	317,811	74.9	421,223	99.2
防府市	市	188.59	115,853	759,474	551,933	72.7	744,088	98.0
山口市	市	1,023.31	195,176	2,029,394	1,224,539	60.3	1,946,437	95.9
宇部市	市	287.71	172,527	883,842	569,901	64.5	825,069	93.4
山陽小野田市	市	132.99	63,978	428,782	280,795	65.5	422,606	98.6
美祿市	市	472.71	27,789	964,572	664,283	68.9	863,141	89.5
下関市	市	716.17	276,909	2,557,690	1,544,288	60.4	2,366,219	92.5
長門市	市	357.94	37,293	852,094	511,677	60.0	797,935	93.6
萩市	市	698.79	52,211	1,380,368	825,561	59.8	1,274,010	92.3
阿武町	町	116.07	3,637	217,563	153,630	70.6	209,723	96.4
県計		6,114.09	1,433,588	16,223,126	9,988,005	61.6	15,180,606	93.6
資料		国土交通省 国土地理院調 H23.10.1	山口県 統計分析課調 H23.4.1	山口県の 道路現況 H23.4.1	同左	同左	同左	同左

(注) 市町道以上の道路で高速道路などの有料道路を除く。  
市町名については、平成23年4月1日現在で明記しており、人口以外の数値については、旧市町を合算している。

### 平成23年度主要供用箇所





山口県内の道路ネットワーク



凡例		
高速自動車国道	供用区間	
"	予定路線区間	
"	基本計画区間	
地域高規格道路	供用区間	
"	候補路線	
"	計画路線	
一般国道	指定区間	
"	県管理	
主要地方道		
一般有料道路	西日本高速道路(株)	
大規模自転車道		
道の駅		

